

**1. P: Quais dispositivos Mini-PCIE a Z77 Extreme6 suporta?**

**R:** Há três tipos diferentes de dispositivos de interface Mini-PCIE.

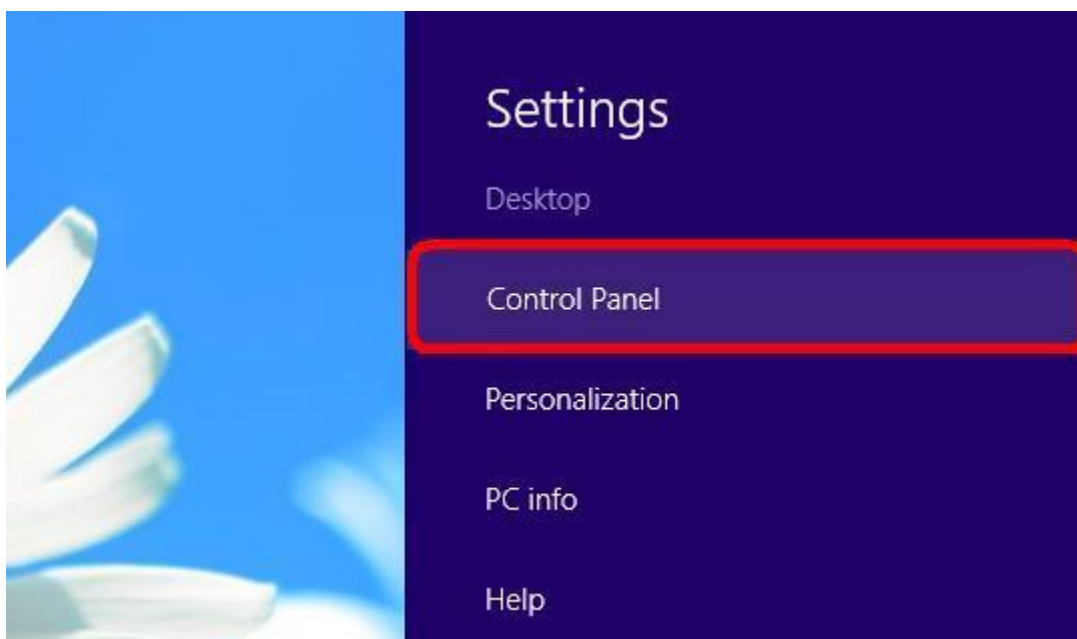
1. Mini-PCIE
2. mSATA
3. USB

A Z77 Extreme6 suporta apenas interface Mini-PCIE, como placa de rede sem fio mini-PCIE ou placa de Rede com fio.

**2. P: Como eu posso mudar o comportamento do desligamento do Windows8 de Hibernar (S4) para desligar (S5)?**

**R:** Por favor, siga a configuração abaixo no Windows8

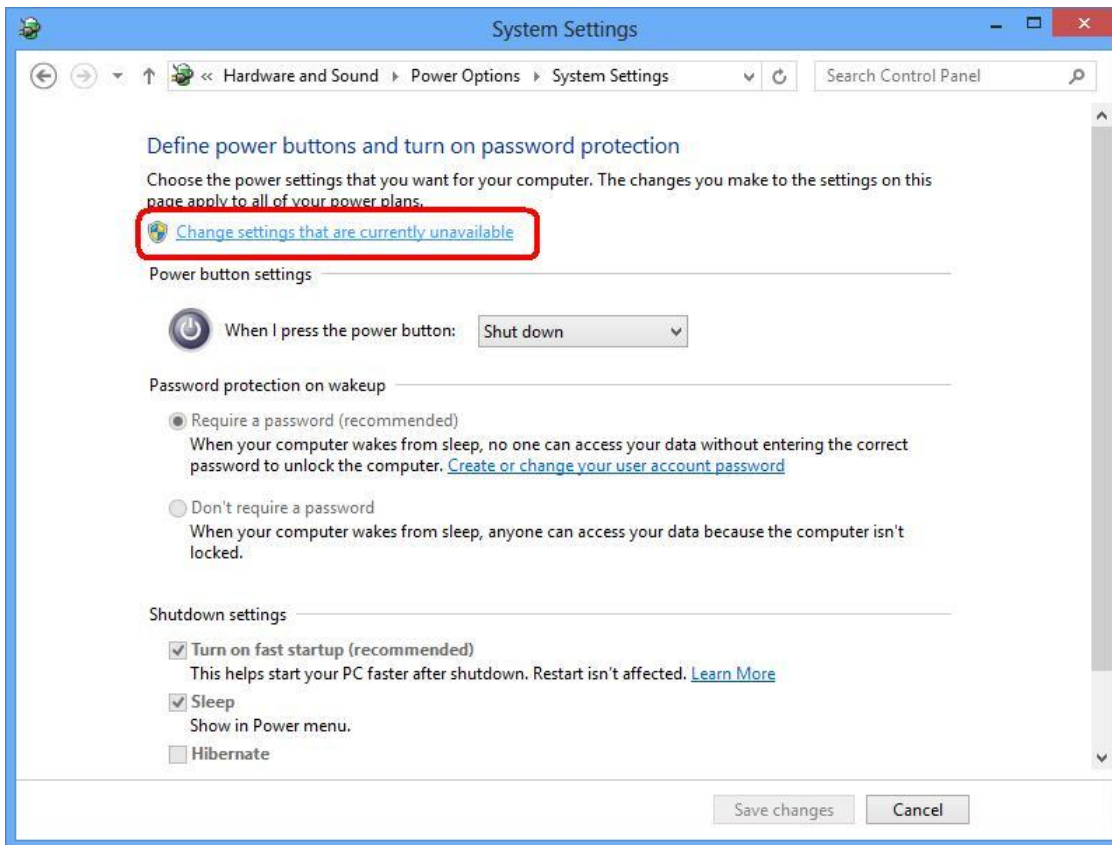
1. Entre no Painel de Controle.



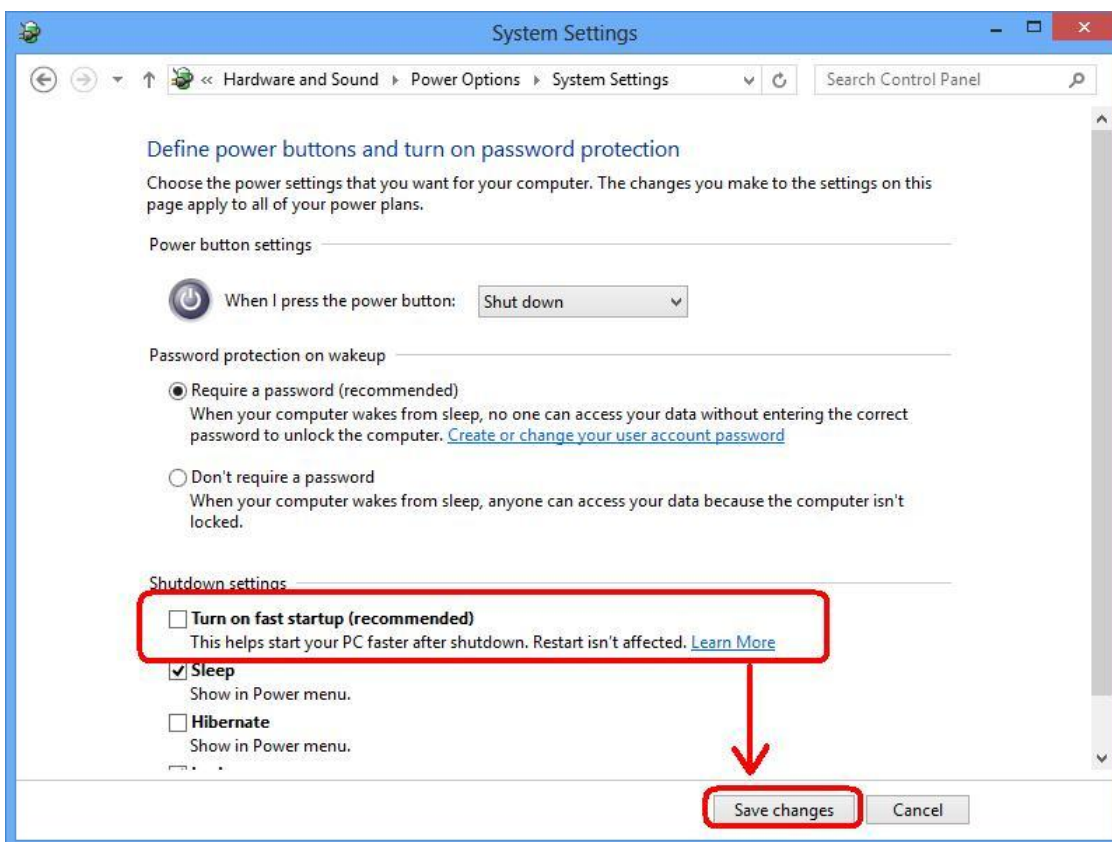
2. Procure [Opções de Energia], e selecione [Alterar o funcionamento dos botões de energia].



3. Selecione [Alterar configurações não disponíveis no momento].



4. Desmarque o item [Ligar a inicialização rápida], e então salve as alterações.



5. Pronto.

### 3. P: Minha placa suporta o Windows 8?

**R:** Por favor, consulte nossa página do Windows8 para uma lista de placas suportadas.

Link da página: <http://asrock.com/events/Windows8/>

Se o seu modelo não estiver listado na nas placas suportadas Windows 8, por favor teste primeiro os drivers anexados.

Ou vá para o site do fabricante do chipset para baixar o driver do chipset.

- Site da Intel: <http://downloadcenter.intel.com/Default.aspx>
- Site da AMD: <http://support.amd.com/us/gpudownload/Pages/index.aspx>
- Site da Nvidia: <http://www.nvidia.com/Download/index.aspx?lang=en-us>
- Site da Realtek: <http://www.realtek.com.tw/downloads/>
- Site da Via: <http://www.via.com.tw/en/support/drivers.jsp>
- Site da Broadcom: <http://www.broadcom.com/support/>
- Site da Etron: [http://download.asrock.com/drivers/All/USB/USB3\\_Etron\\_Win8-64\\_Win8\(v0.115\).zip](http://download.asrock.com/drivers/All/USB/USB3_Etron_Win8-64_Win8(v0.115).zip)
- Site da NEC: <http://www.nec.com/en/global/support/index.html>

Se você tiver quaisquer dúvidas adicionais, por favor, entre em contato com o Suporte ASRock:

[suportebr@asrockamerica.com.br](mailto:suportebr@asrockamerica.com.br)

### 4. P: Como eu posso rodar com bus de 128bits via VGA onboard nas placas série Z77, Z68, B75, H67?

**R:** O bus de 128bits é suportado sob a tecnologia de memória dual channel.

Se você quiser obter o bus de 128bits com a VGA onboard, por favor, tenha módulos de memória dual channel em seu sistema.