

1. Q: Jakie urządzenia Mini-PCIE są wspierane przez płytę Z77 Extreme6?

A: Mamy trzy rodzaje urządzeń z interfejsem Mini-PCIE.

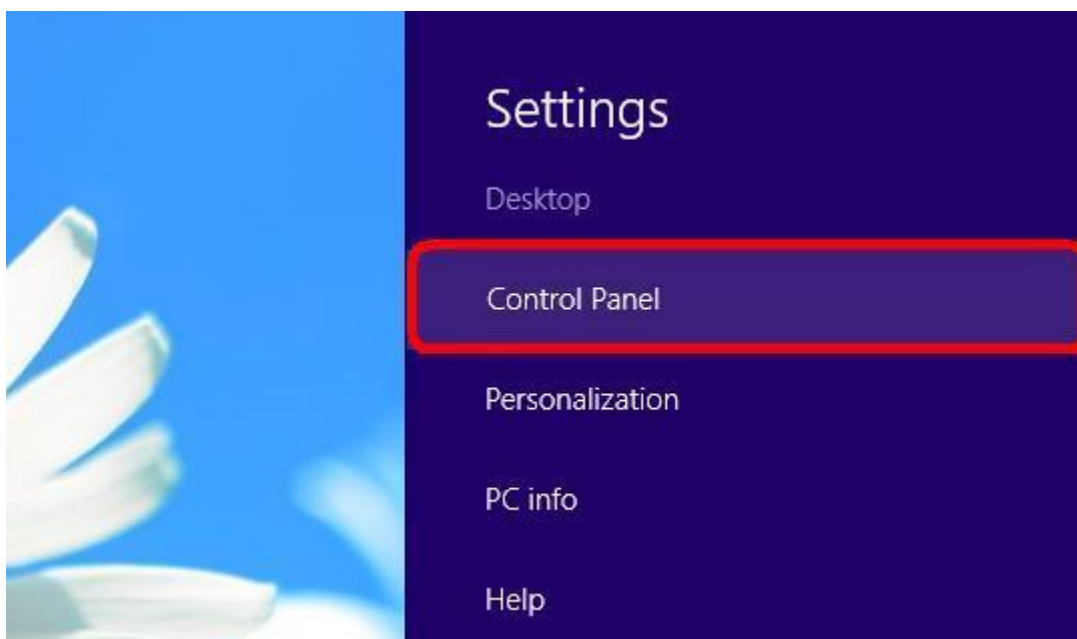
1. Mini-PCIE
2. mSATA
3. USB

Z77 Extreme6 obsługuje Mini-PCIE jedynie w przypadku kart bezprzewodowych mini-PCIE oraz kart sieciowych LAN.

2. Q: Jak zmienić proces wyłączenia Windows 8 ze stanu hibernacji (S4) do faktycznego zamknięcia systemu (S5)?

A: Postępuj zgodnie z poniższymi wytycznymi dotyczącymi ustawień w Windows 8.

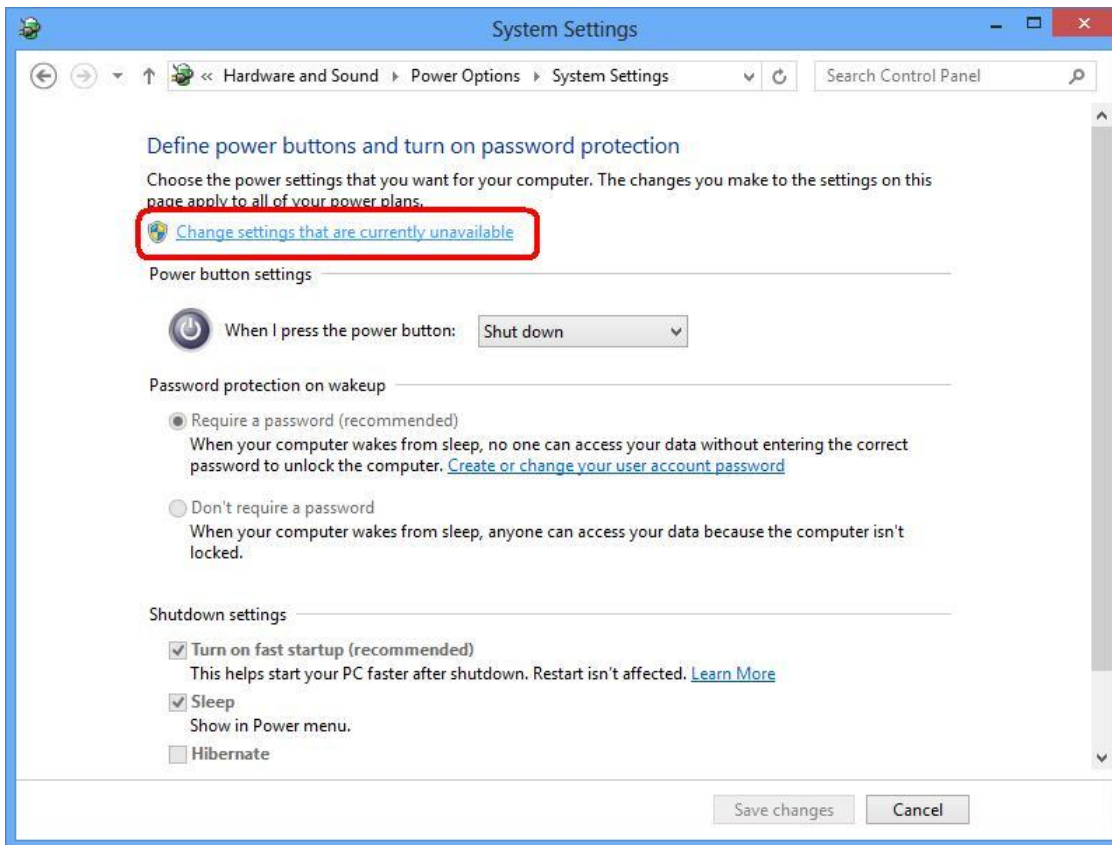
1. Wejdź do [Panelu sterowania].



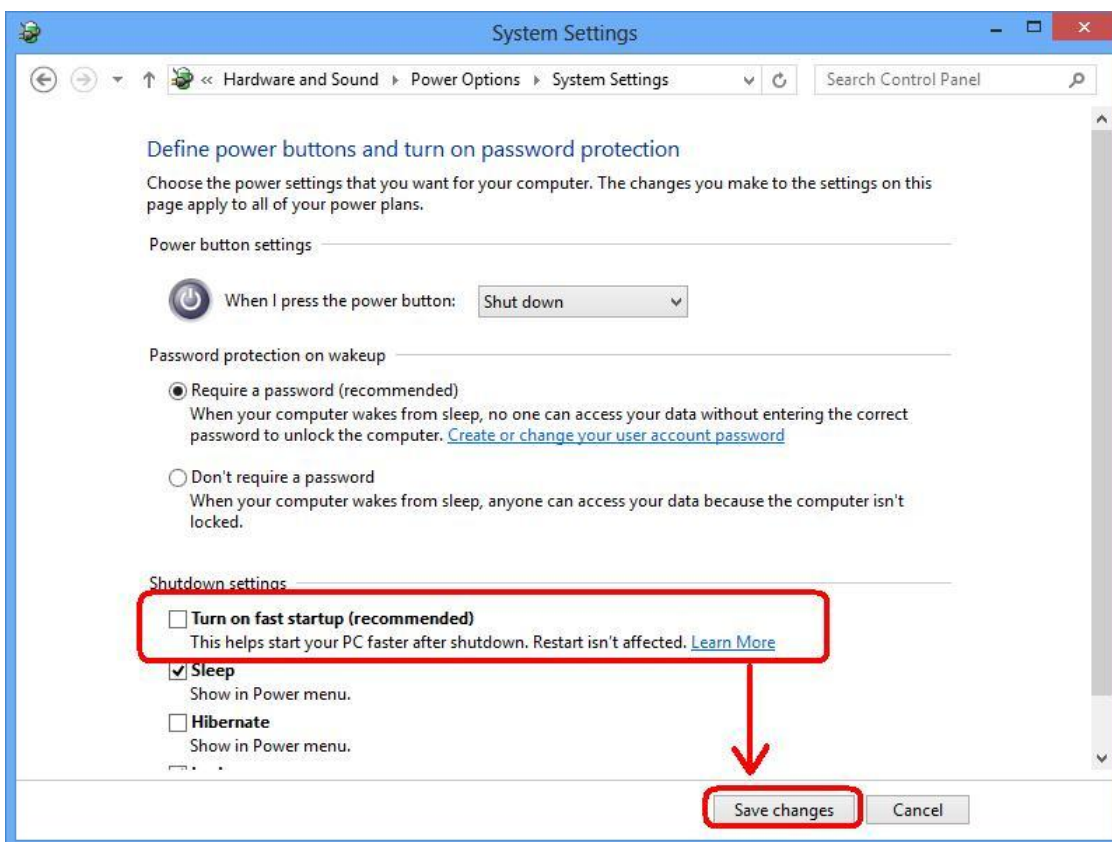
2. Znajdź [Opcje zasilania] i wybierz opcję [Zmień działanie przycisków zasilania]



3. Wybierz [Zmień ustawienia, które są obecnie niedostępne].



4. Odznacz [Włącz szybkie uruchamianie], następnie zapisz zmiany.



5. Operacja wykonana.

3. Q: Czy moja płyta główna jest zgodna z Windows 8?

A: Sprawdź proszę listę wspieranych przez Windows 8 płyt na naszej stronie.

Link: <http://asrock.com/events/Windows8/>

Jeśli Twojego modelu nie ma na liście, po prostu spróbuj zainstalować sterowniki dodane do płyty głównej, lub skieruj się na stronę producenta chipsetu i pobierz stamtąd sterowniki.

- Strona Intel: <http://downloadcenter.intel.com/Default.aspx>
- Strona AMD: <http://support.amd.com/us/gpudownload/Pages/index.aspx>
- Strona Nvidii: <http://www.nvidia.com/Download/index.aspx?lang=en-us>
- Strona Realtek: <http://www.realtek.com.tw/downloads/>
- Strona Via: <http://www.via.com.tw/en/support/drivers.jsp>
- Strona Broadcom: <http://www.broadcom.com/support/>
- Strona Etron: [http://download.asrock.com/drivers/All/USB/USB3_Etron_Win8-64_Win8\(v0.115\).zip](http://download.asrock.com/drivers/All/USB/USB3_Etron_Win8-64_Win8(v0.115).zip)
- Strona NEC: <http://www.nec.com/en/global/support/index.html>

Jeśli nadal masz problem, skontaktuj się z nami: Asrock_TSD@asrock.com.tw

4. Q: Jak mogę aktywować 128-bitową szynę dla zintegrowanej grafiki na płytach serii Z77, Z68, H75 i H67?

A: 128-bitowa szyna jest obsługiwana jedynie w przypadku aktywacji trybu Dual Channel dla pamięci.

Jeśli chcesz mieć 128-bitową szynę dla zintegrowanej karty graficznej, zainstaluj w swoim systemie kości pamięci pracujące w trybie Dual Channel.