

1. F: Welche Mini-PCIE-Geräte werden vom Z77 Extreme6 unterstützt?

A: Es werden drei verschiedene Arten von Geräten für das Mini-PCIE-Interface unterstützt.

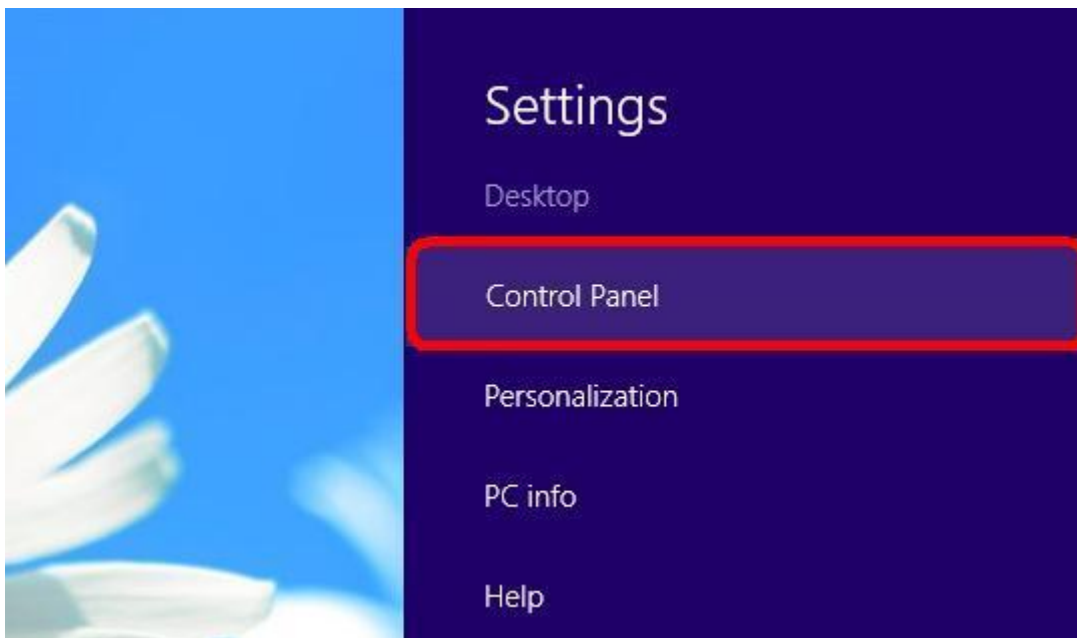
1. Mini-PCIE
2. mSATA
3. USB

Das Z77 Extreme6 unterstützt nur das Mini-PCIE-Interface, darunter mini-PCIE-WLAN oder mini-PCIE-Netzwerk.

2. F: Wie kann ich das Verhalten beim Herunterfahren von Windows 8 bezüglich der Energie-States S4 (Hibernate) und S5 (Shut-Down) ändern?

A: Bitte befolgen Sie die folgenden Schritte

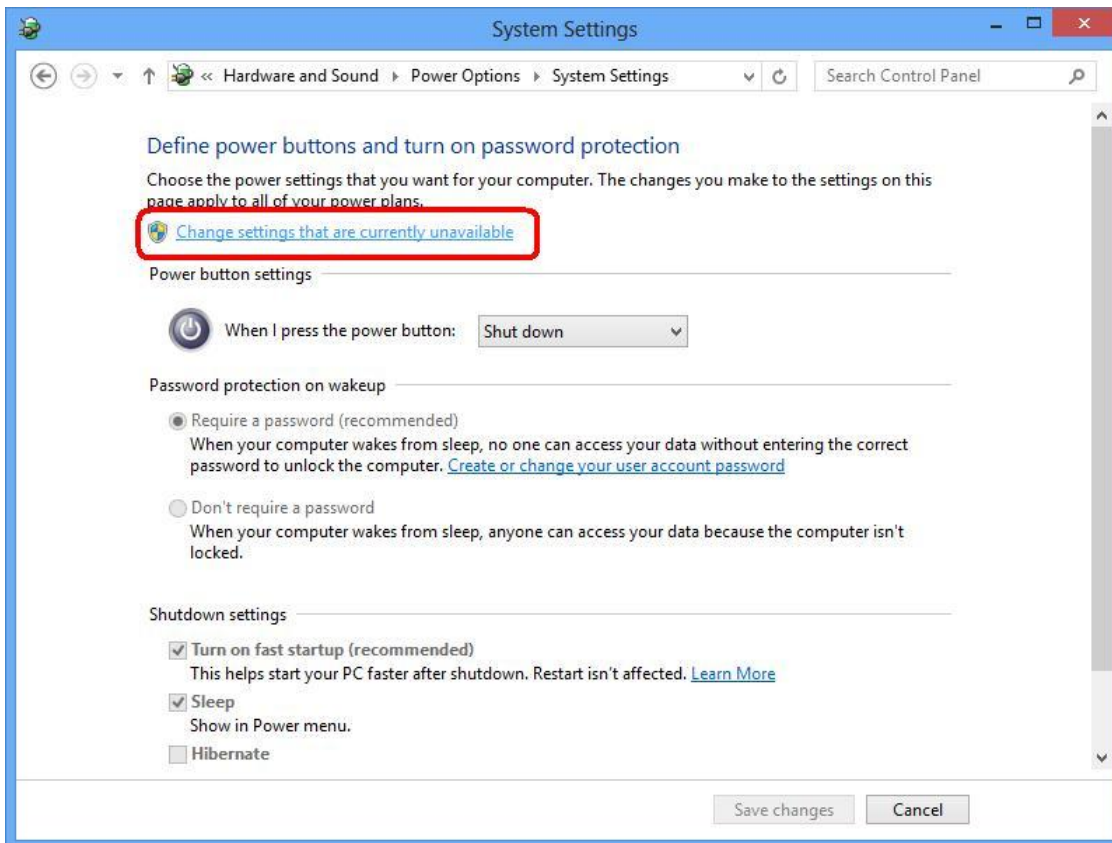
1. Booten Sie in das Betriebssystem [Systemeinstellungen].



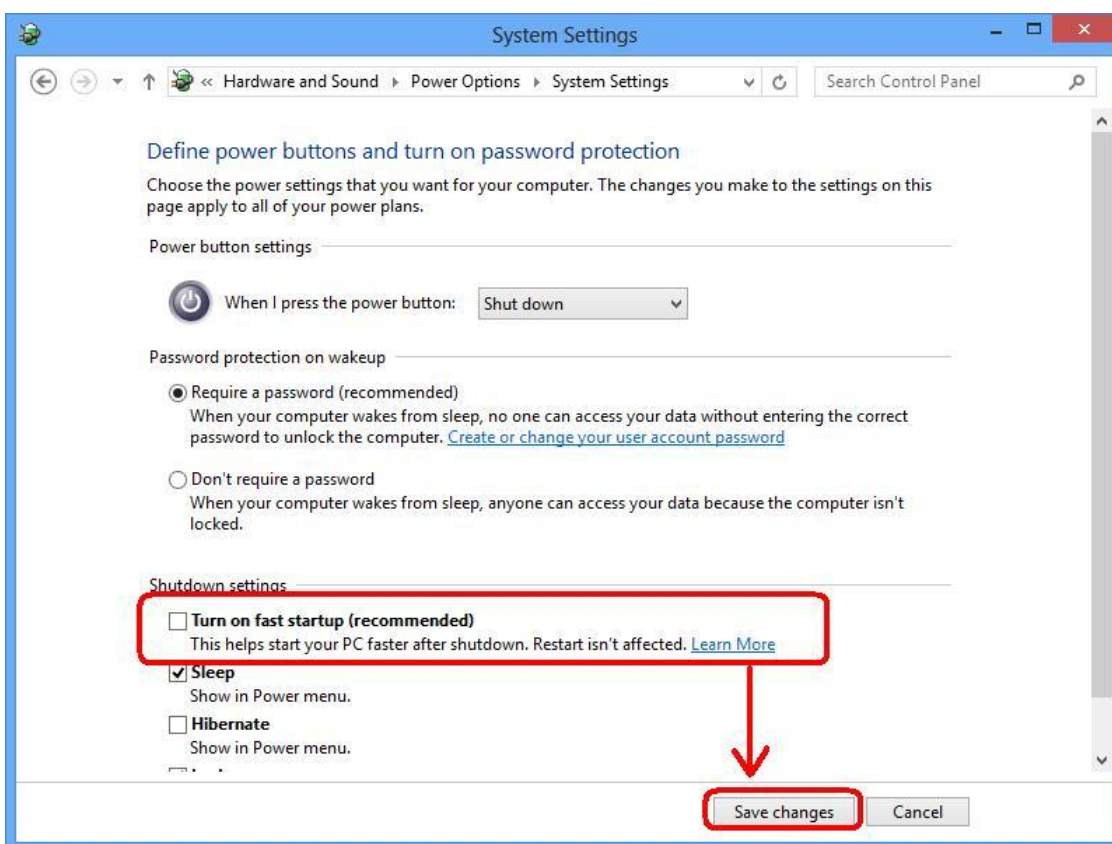
2. Suchen Sie nach den [Energieoptionen], und wählen Sie [Netzschalterverhalten ändern].



3. Wählen Sie [Einige Einstellungen sind momentan nicht verfügbar].



4. Entfernen Sie den Haken vor [Schnellstart aktivieren] und speichern Sie die Änderungen ab.



5. Fertig.

3. F: Unterstützt mein Mainboard Windows 8?

A: Bitte sehen Sie auf unserer Webseite in der Liste für unterstützte Windows-8-Geräte nach.

Link zur Webseite: <http://asrock.com/events/Windows8/>

Wenn Ihr Modell nicht in der Liste für unterstützte Windows-8-Geräte aufgeführt ist, versuchen Sie bitte zunächst die mit dem Mainboard mitgelieferten Treiber.

Oder sehen Sie auf der entsprechenden Seite für die jeweiligen Chipsätze nach.

- Intel-Webseite: <http://downloadcenter.intel.com/Default.aspx>
- AMD-Webseite: <http://support.amd.com/us/gpudownload/Pages/index.aspx>
- Nvidia-Webseite: <http://www.nvidia.com/Download/index.aspx?lang=en-us>
- Realtek-Webseite: <http://www.realtek.com.tw/downloads/>
- Via-Webseite: <http://www.via.com.tw/en/support/drivers.jsp>
- Broadcom-Webseite: <http://www.broadcom.com/support/>
- Etron-Webseite: [http://download.asrock.com/drivers/All/USB/USB3_Etron_Win8-64_Win8\(v0.115\).zip](http://download.asrock.com/drivers/All/USB/USB3_Etron_Win8-64_Win8(v0.115).zip)
- NEC-Webseite: <http://www.nec.com/en/global/support/index.html>

Wenn Sie weitere Fragen oder ein weiterführendes Problem haben, wenden Sie sich bitte an ASRock TSD:

Asrock_TSD@asrock.com.tw

4. F: Wie kann ich die 128-Bit-Busbandbreite mittels Onboard-VGA auf einem Mainboard mit einem Chipsatz vom Typ Z77, Z68, B75 oder H67 nutzen?

A: Eine Busbandbreite von 128 Bit wird bei der Verwendung der Dual-Channel-Speicher-Technologie unterstützt.

Wenn Sie bei Ihrer Onboard-Grafik eine Busbandbreite von 128 Bit nutzen möchten, betreiben Sie Ihr System bitte mit Dual-Channel-Speichermodulen.