

**1. В: Какви Mini-PCIE устройства поддържа Z77 Extreme6?**

**О:** Съществуват три различни вида Mini-PCIE устройства в зависимост от свързаността им.

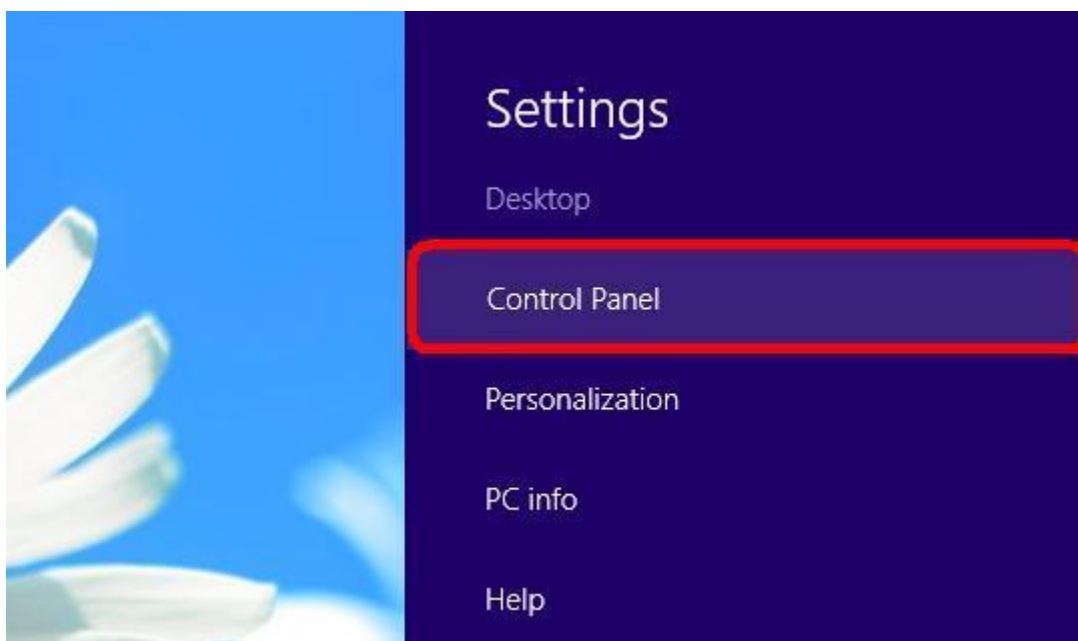
1. Mini-PCIE
2. mSATA
3. USB

Z77 Extreme6 поддържа само Mini-PCIE интерфейса, като mini-PCIE безжична или кабелна Lan карта.

**2. В: Как мога да сменя поведението при изключване на Windows 8, така че вместо Hibernate S4) да се изключва (S5)?**

**О:** Моля, следвайте тези стъпки в Windows 8

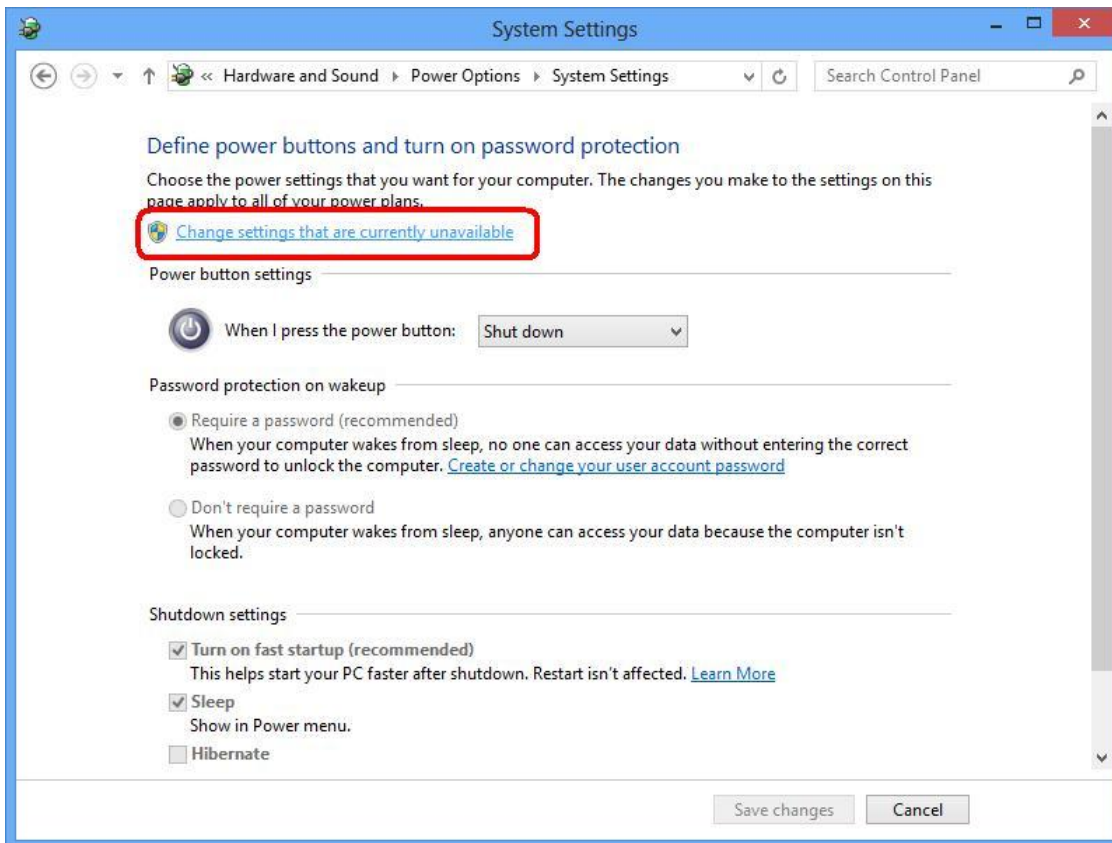
1. Влезте в операционната система [Контролен панел].



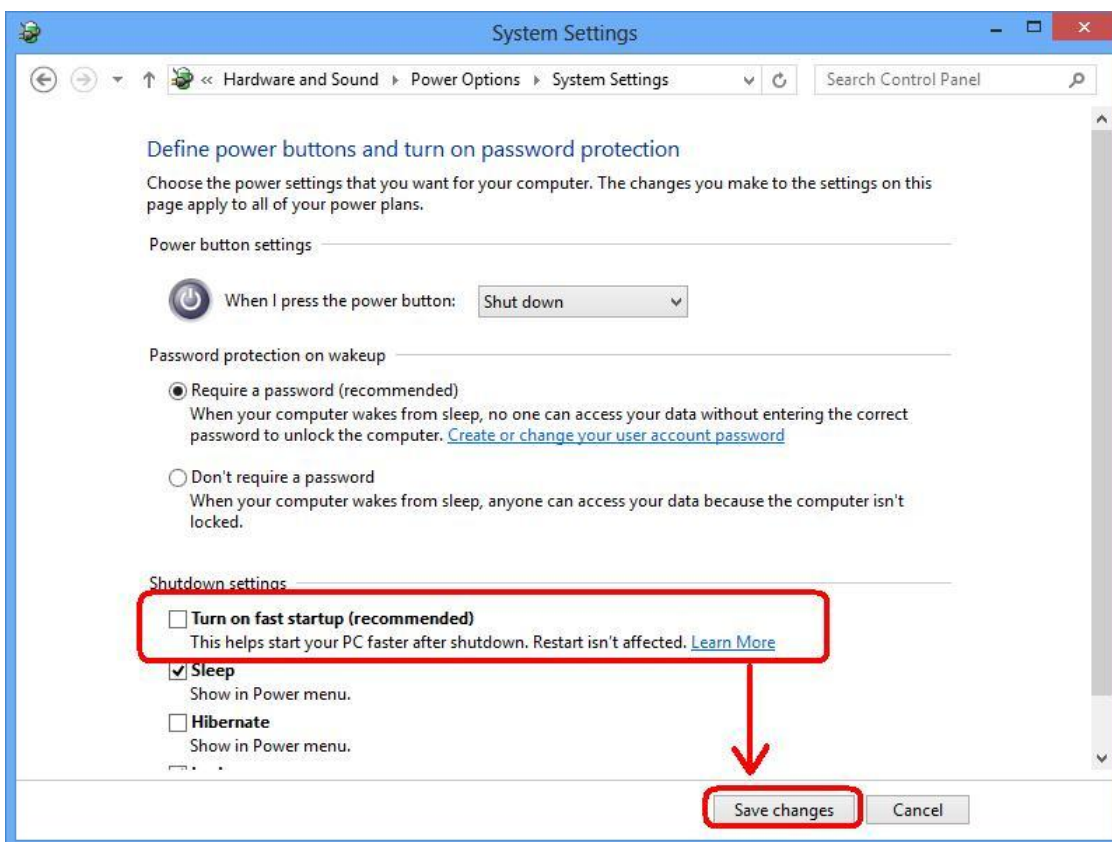
2. Потърсете за [Power options] и изберете [Change what the power buttons do].



3. Select [Change settings that are currently unavailable].



4. Махнете избора на отметката [Turn on fast startup] и след това запазете настройката.



5. Готово.

### 3. В: Дали моята дънна платка поддържа Windows8?

О: Моля, вижте списъка с поддръжка на Windows 8 на нашия сайт.

Линк към сайта: <http://asrock.com/events/Windows8/>

Ако вашият модел не присъства в списъка с поддръжка за Windows 8, то моя първо опитайте нашите драйвери..

Или отидете в уеб страницата на производителя на чипсета за да свалите драйвер за чипсета.

- Сайт на Intel: <http://downloadcenter.intel.com/Default.aspx>
- Сайт на AMD: <http://support.amd.com/us/gpudownload/Pages/index.aspx>
- Сайт на Nvidia: <http://www.nvidia.com/Download/index.aspx?lang=en-us>
- Сайт на Realtek: <http://www.realtek.com.tw/downloads/>
- Сайт на Via: <http://www.via.com.tw/en/support/drivers.jsp>
- Сайт на Broadcom: <http://www.broadcom.com/support/>
- Сайт на Etron: [http://download.asrock.com/drivers/All/USB/USB3\\_Etron\\_Win8-64\\_Win8\(v0.115\).zip](http://download.asrock.com/drivers/All/USB/USB3_Etron_Win8-64_Win8(v0.115).zip)
- Сайт на NEC: <http://www.nec.com/en/global/support/index.html>

Ако имате други проблеми, моля вържете се с отдела за техническа поддръжка на ASRock :

[Asrock\\_TSD@asrock.com.tw](mailto:Asrock_TSD@asrock.com.tw)

### 4. В: Как мога да пусна 128-битова ширина на шината чрез вграденото на дъното VGA на дънните платки от сериите Z77, Z68, B75, H67?

О: 128bit ширина на шината се поддържа при технологията за двойна памет.

Ако искате да получите 128 битова ширина на шината с вградената на дъното видеокарта, моля уверете се че имате Dual-Channel модули с памет в своята система.