

**1.Q: ASRock Intel 6 シリーズマザーボードは Intel Ivy Bridge CPU に対応しますか?**

**A:** Intel 次世代 22nm CPU をサポートするには、対応する BIOS バージョン、ドライバおよび AXTU 更新が必要です。

次の手順に従って、対応する BIOS バージョン、ドライバおよびユーティリティを更新してください。

**手順 1: BIOS バージョンを確認します。**

下の表を確認して、BIOS またはそれ以上のバージョンに更新してください。

マザーボードが同一またはそれ以上の BIOS バージョンである場合、BIOS を更新する必要はありません。手順 2 へ進んでください。

**H61 マザーボード サポート一覧表とダウンロードセクション**

型番	BIOS バージョン	ドライバとユーティリティ
H61M-VS R2.0	P2.10	ダウンロード
H61M-HGS	P1.50	ダウンロード
H61M-HVS	P1.90	ダウンロード
H61M-HVGS	P1.70	ダウンロード
H61M/U3S3	P1.70	ダウンロード
H61M-ITX	P1.60	ダウンロード
H61iCafe	P1.70	ダウンロード
H61DE/S3	P1.70	ダウンロード
H61DE/SI	P1.70	ダウンロード
H61M-PS	P1.40	ダウンロード
H61M	P1.70	ダウンロード
H61DEL	P1.70	ダウンロード
H61M-GE	P1.70	ダウンロード
P65iCafe	P1.40	ダウンロード
H61M-VS	P2.10	ダウンロード
H61M-S	P1.50	ダウンロード
H61M-GS	P1.50	ダウンロード

**Z68 マザーボード サポート一覧表とダウンロードセクション**

型番	BIOS バージョン	ドライバとユーティリティ
Fatal1ty Z68 Professional Gen3	P2.10	ダウンロード
Z68 Extreme3 Gen3	P2.10	ダウンロード
Z68 Extreme4 Gen3	P2.10	ダウンロード
Z68 Extreme7 Gen3	P2.10	ダウンロード
Z68 Pro3	P2.10	ダウンロード
Z68 Pro3 Gen3	P2.10	ダウンロード
Z68 Pro3-M	P2.10	ダウンロード
Z68M/USB3	P2.10	ダウンロード
Z68M-ITX/HT	P2.20	ダウンロード
Z68 Extreme4	P2.20	ダウンロード

P67 マザーボード サポート一覧表とダウンロードセクション

型番	BIOS バージョン	ドライバとユーティリティ
Fatal1ty P67 Performance	P2.10	ダウンロード
Fatal1ty P67 Professional	P3.10	ダウンロード
P67 Extreme4	P3.10	ダウンロード
P67 Extreme4 Gen3	P2.10	ダウンロード
P67 Extreme6	P2.10	ダウンロード
P67 Pro	P2.10	ダウンロード
P67 Pro3	P3.10	ダウンロード
P67 Pro3 SE	P2.10	ダウンロード

H67 マザーボード サポート一覧表とダウンロードセクション

型番	BIOS バージョン	ドライバとユーティリティ
H67DE3	P2.10	ダウンロード
H67M	P2.10	ダウンロード
H67M-GE	P2.10	ダウンロード
H67M-GE/HT	P2.10	ダウンロード
H67M-ITX	P2.10	ダウンロード
H67M-ITX/HT	P2.10	ダウンロード

BIOS バージョンは次の 2 つの方法で確認できます。

1 システムを起動して、ASRock 起動ロゴが表示されたら、[F2] または [Delete (削除)] を押します。下のよ  
うに、BIOS または UEFI バージョンがメイン画面に表示されます。



2 または、BIOS ROM チップに貼付されているステッカー（下の写真を参照してください）に、マザーボード  
製造時に導入された BIOS バージョンが記載されています。



## 手順 2: BIOS を更新する

A) Sandy Bridge CPU がある場合、または、お友だちから Sandy Bridge CPU を借りることができる場合は、BIOS をご自分で簡単に更新できます。

上の表から BIOS をダウンロードして更新してください。

詳しい説明については、対応する列にある「How to update (更新方法)」アイコンをクリックしてください。



B) Sandy Bridge CPU がない場合、または、Sandy Bridge CPU を借りることができない場合は、購入した代理店に BIOS の更新を依頼してください。

これは、お使いのボードを Ivy Bridge CPU に対応するようにする 2 番目に手早い方法です。

できない場合は、ASRock 技術サポートまでお問い合わせください。

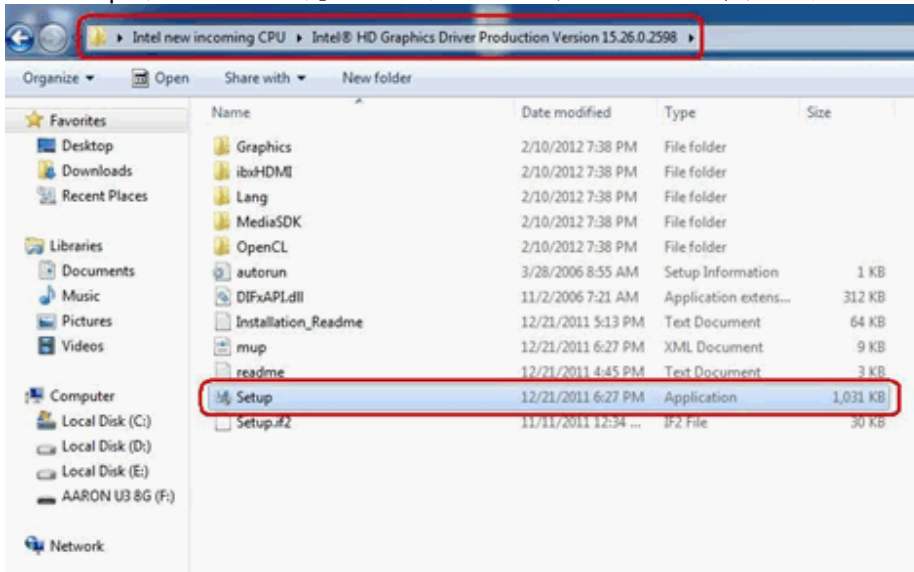
\*注記: USB フラッシュドライブを使って BIOS を更新する場合は、新しい BIOS 画像がチップに書き込まれた後で、いずれかのキーを押してシステムを再起動してください。この時点では USB フラッシュドライブを取り外さないでください。必要な場合は、Intel ME ファームウェア更新手続きが自動的に開始します。

\*\*注記: ASRock ウェブサイトで提供されている BIOS 画像だけを使用してください。

手順 3: ASRock ウェブサイト (<http://www.asrock.com/support/download.asp>) から適切な Intel HD グラフィックスドライバに更新します。

\* Intel HD グラフィックスドライバの更新方法:

1. 「setup (セットアップ)」を実行するために、フォルダを解凍して開いてください。



2. Intel ドライバインストーラに従って、グラフィックスドライバをインストールします。

3. インストールが完了すると、下のメッセージが表示されます。この時点でシステムを再起動してください。

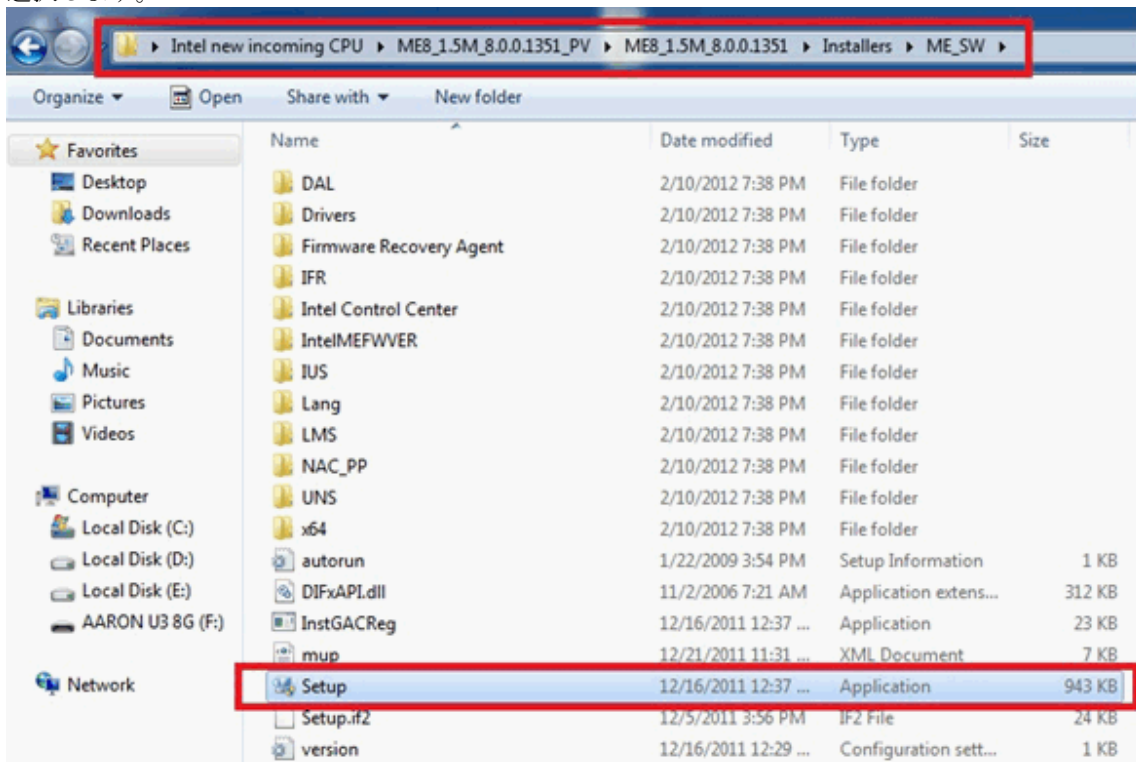


手順 4: ASRock ウェブサイト (<http://www.asrock.com/support/download.asp>) から Intel マネジメント・エンジンの正しいバージョンをインストールします。

\* Intel マネジメント・エンジンの更新方法:

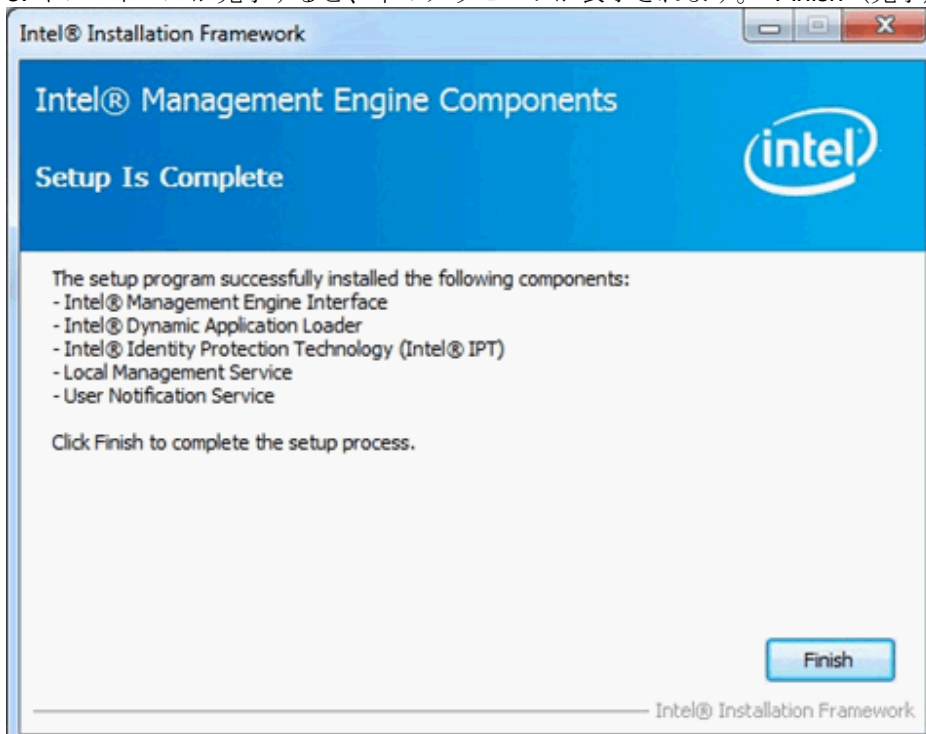
1. 「setup (セットアップ)」を実行するために、フォルダを解凍して開いてください。

Intel ME8 フォルダ-> ME8\_1.5M\_8.0.0.1351-> Installers-> ME\_SW の順序に開き、「Setup (セットアップ)」を選択します。



2. Intel ドライバインストーラに従って ME ドライバをインストールします。

3. インストールが完了すると、下のメッセージが表示されます。「Finish (完了)」をクリックしてください。



手順 5: Microsoft Windows7/7 64 bit. OS 用の Intel スマート・コネクト・ドライバをインストールします。

<http://www.asrock.com/support/download.asp>

**手順 6: ASRock AXTU ユーティリティを更新します。**

ASRock ウェブサイト (<http://www.asrock.com/support/download.asp>) で新しい AXTU バージョンに更新してください。

**手順 7: CPU を Intel Ivy Bridge を取り付け直します。**