

**1. В: Как мне установить «XP Mode» в Windows 7 с процессором AM3R2?**

- : Пожалуйста, предварительно установите пакет исправлений Microsoft hotfix kb2519949. В противном случае, успешная установка «XP Mode» не гарантируется.

Загрузить пакет исправлений можно по следующей ссылке:

<http://support.microsoft.com/kb/2519949>

**2. В: Как мне установить Ubuntu 11.10 на устройство серии Vision 3D (Sandy Bridge)?**

- : Пожалуйста, выполните следующие действия:

Шаг 1. Добавьте параметр "nomodeset" (с пробелом) перед установкой.



Шаг 2. После установки, во время первой загрузки с HDD, пожалуйста, нажмите «Shift» до тех пор, пока на экране не появится меню GRUB.

Шаг 3. Нажмите «e» для перехода в режим редактирования. Замените "quiet splash" на "nomodeset".

```
setparams 'Ubuntu, with Linux 3.0.0-12-generic'

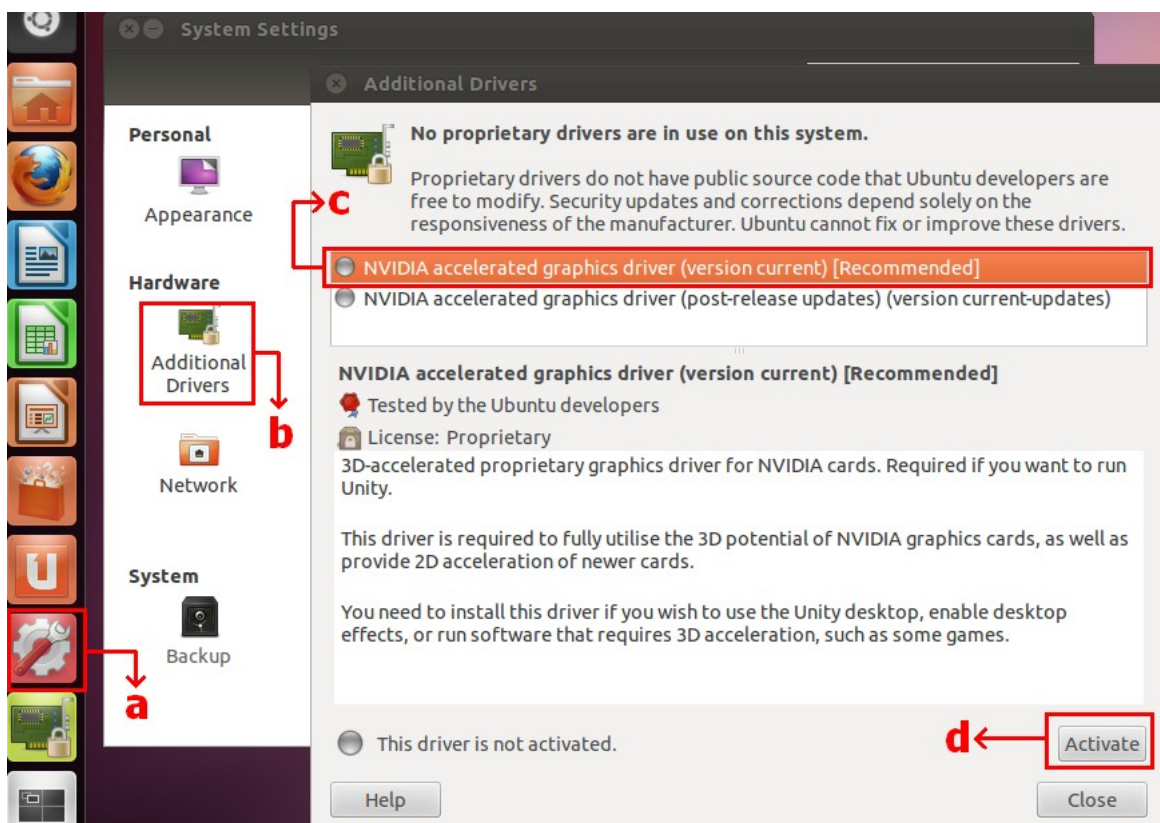
recordfail
set gfxpayload=$linux_gfx_mode
insmod gzio
insmod part_msdos
insmod ext2
set root='(hd0,msdos5)'
search --no-floppy --fs-uuid --set=root 76870d2d-bb1e-4de7-9710-f889\
31829787
linux /boot/vmlinuz-3.0.0-12-generic root=UUID=76870d2d-bb1e-4de7-97\
10-f88931829787 ro quiet splash vt.handoff=7
initrd /boot/initrd.img-3.0.0-12-generic
```

Replace with "nomodeset"

Шаг 4. Нажмите «Ctrl+X» чтобы продолжить процесс загрузки.

Шаг 5. Подключитесь к интернету и начните обновление драйверов для вашей видеокарты.

[System Settings] > [Hardware] > [Additional Drivers] > Activate [NVIDIA accelerated graphics driver]



### 3. В: Как настроить ASRock XFast LAN для работы с функцией Teaming?

О: Пожалуйста, выполните следующие действия:

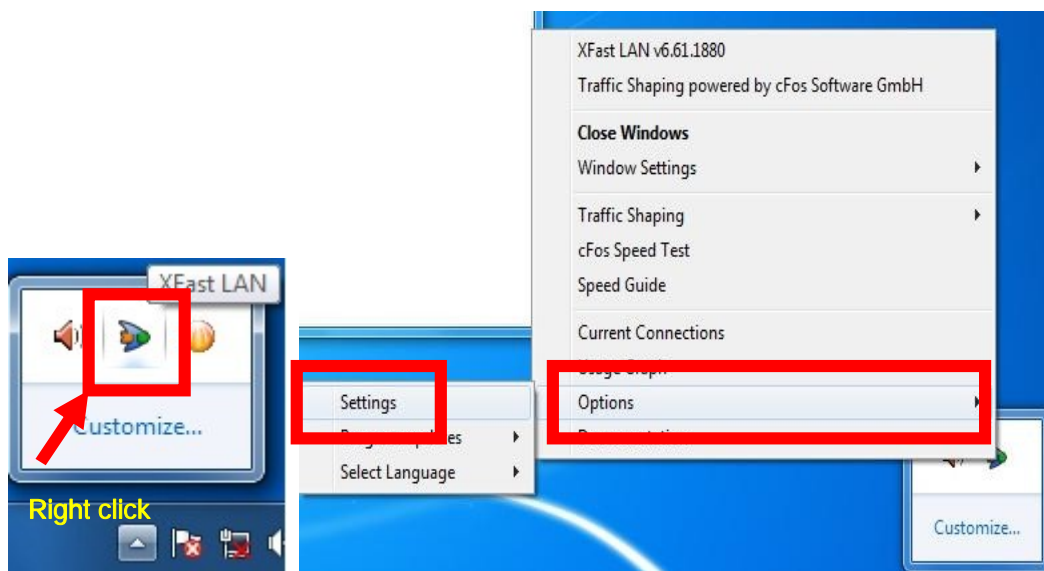
Шаг 1. Пожалуйста, отключите от системы все LAN-кабели.

Шаг 2. После завершения установки ОС, пожалуйста, воспользуйтесь прилагаемым диском для установки всех системных драйверов, включая драйверы для XFast LAN.

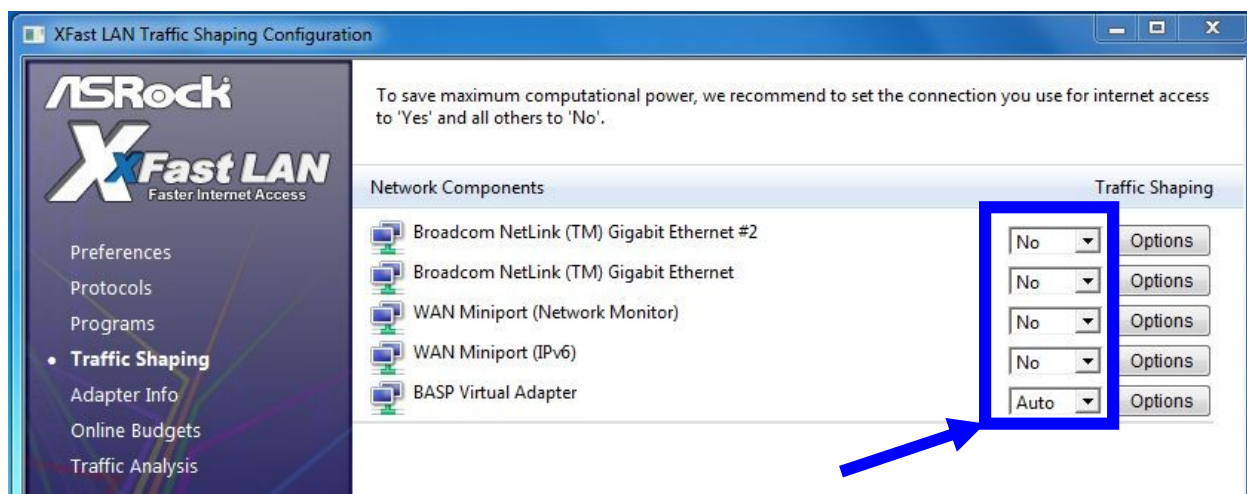
Шаг 3. Пожалуйста, загрузите драйвер Broadcom Teaming по одной из следующих ссылок и установите его.

Драйвер Broadcom Teaming: [32-bit OS](#) [64-bit OS](#)

Шаг 4. В ОС нажмите правой кнопкой мыши на иконке XFast LAN и выберите Options → Settings



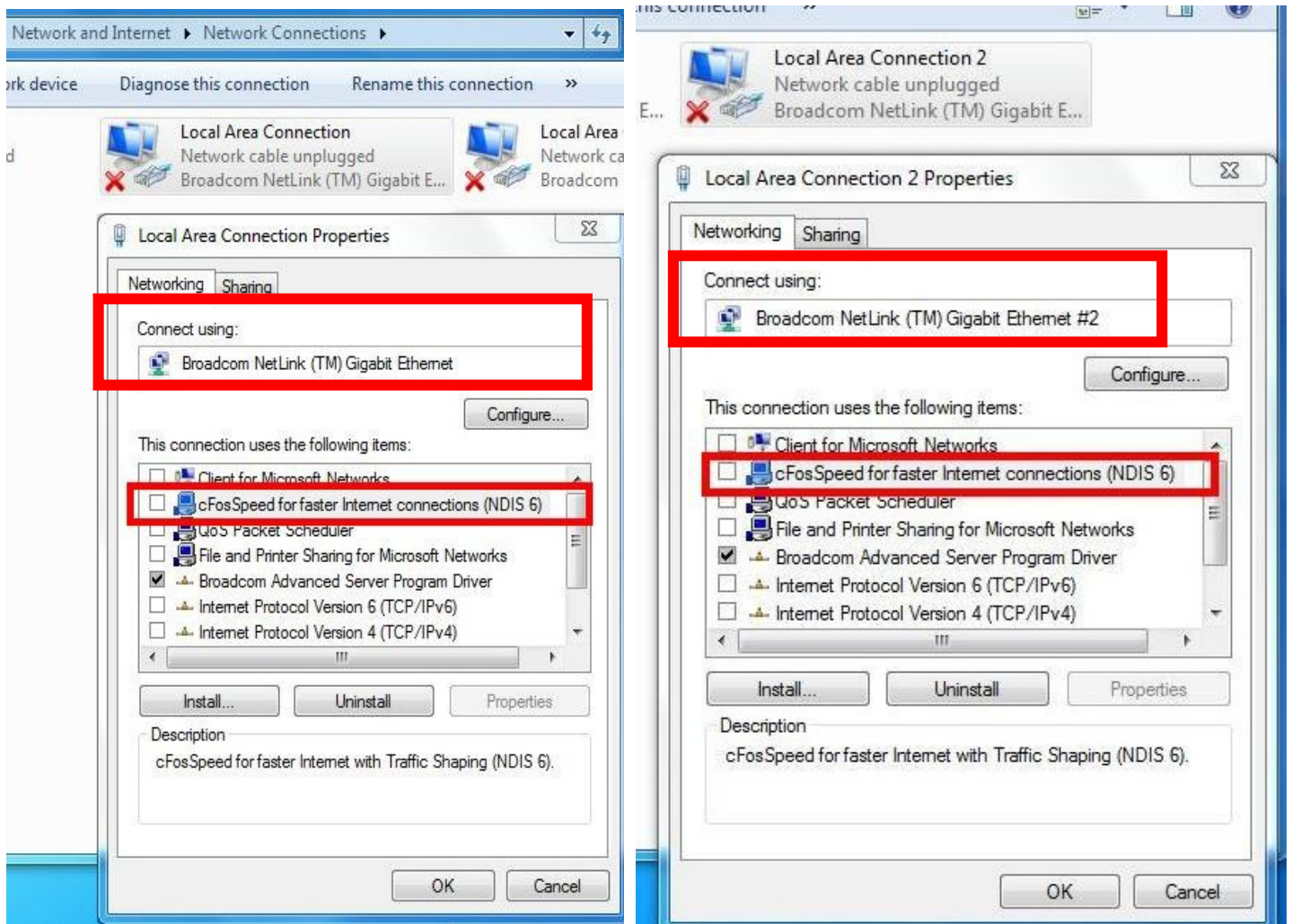
Шаг 5. На странице Traffic Shaping, выставите значение [No] для всех пунктов, за исключением BASP Virtual Adapter



Шаг 6. Пожалуйста, выполните настройку Broadcom Teaming в соответствии с инструкцией по ссылке.

Инструкция по настройке Broadcom Teaming: [Click here](#)

Шаг 7. Пожалуйста, откройте Network Connections и уберите галочку с пункта [cFos Speed for faster Internet connections (NDIS 6)] для Local Area Connection и Local Area Connection 2.



Шаг 8. Перезагрузите вашу систему и подключите к ней оба LAN-кабеля.