

1. P: Jak zainstalować "XP mode" na komputerze z systemem Windows 7 z procesorem AM3R2?

O: Proszę zainstalować poprawkę Microsoft kb2519949, inaczej tryb XP może nie zostać zainstalowany poprawnie.

Poprawkę można pobrać z adresu poniżej.

<http://support.microsoft.com/kb/2519949>

2. P: Jak zainstalować system Ubuntu 11.10 na komputerze z serii Vision 3D (Sandy Bridge)?

O: Proszę wykonać poniższe czynności:

Krok 1: Dodaj parametr "nomodeset" przed instalacją (spacja, później nomodeset).



Krok 2: Podczas pierwszego bootowania po instalacji, proszę wcisnąć klawisz "Shift" by pojawił się ekran GRUB.

Krok 3: Wciśnij klawisz "e" by edytować opcję. Zamień "quiet splash" wartością "nomodeset".

```
setparams 'Ubuntu, with Linux 3.0.0-12-generic'

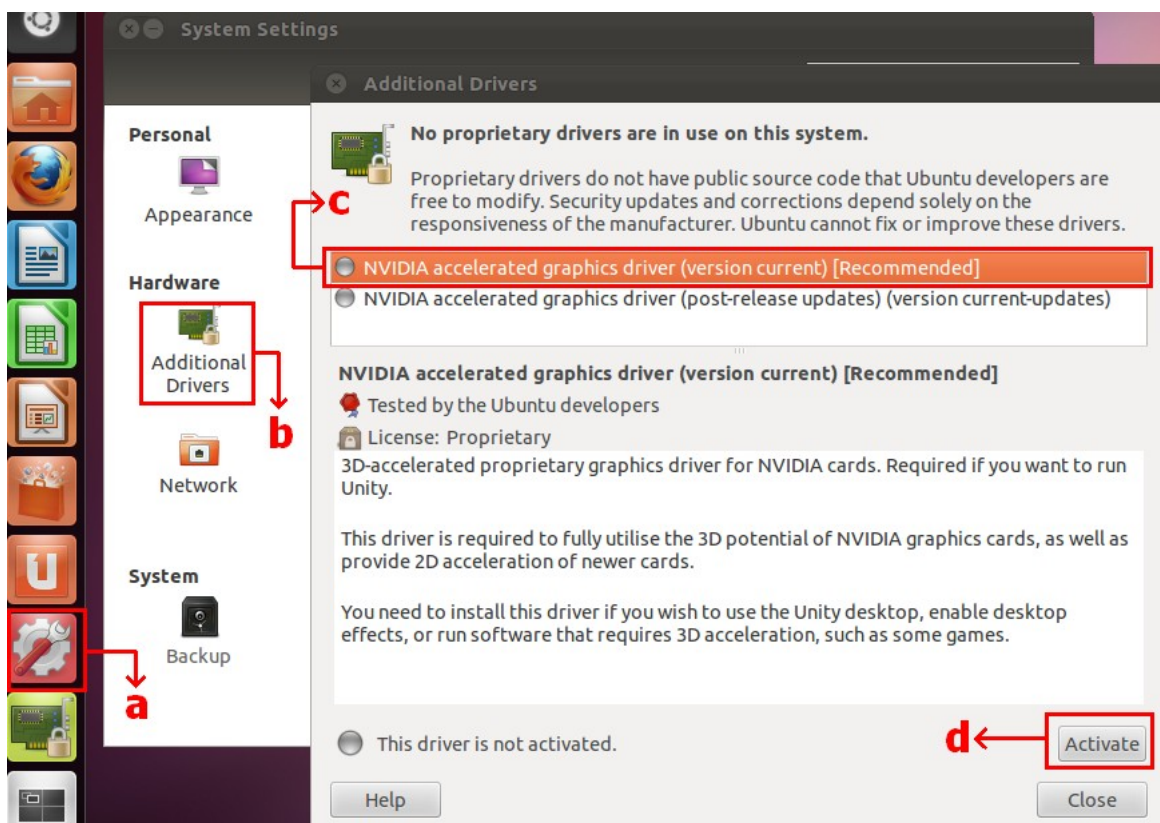
recordfail
set gfxpayload=$linux_gfx_mode
insmod gzio
insmod part_msdos
insmod ext2
set root='(hd0,msdos5)'
search --no-floppy --fs-uuid --set=root 76870d2d-bb1e-4de7-9710-f889\
31829787
linux /boot/vmlinuz-3.0.0-12-generic root=UUID=76870d2d-bb1e-4de7-97\
10-f88931829787 ro quiet splash vt.handoff=7
initrd /boot/initrd.img-3.0.0-12-generic
```

Replace with "nomodeset"

Krok 4: Wciśnij kombinację klawiszy Ctrl+X celem kontynuacji procesu bootowania.

Krok 5: Podłącz internet oraz rozpocznij aktualizację sterowników karty graficznej.

[System Settings] > [Hardware] > [Additional Drivers] > Activate [NVIDIA accelerated graphics driver]



3. P: Jak przystosować oprogramowanie ASRock XFast LAN by działało z funkcją Teaming?

O: Proszę wykonać poniższe czynności:

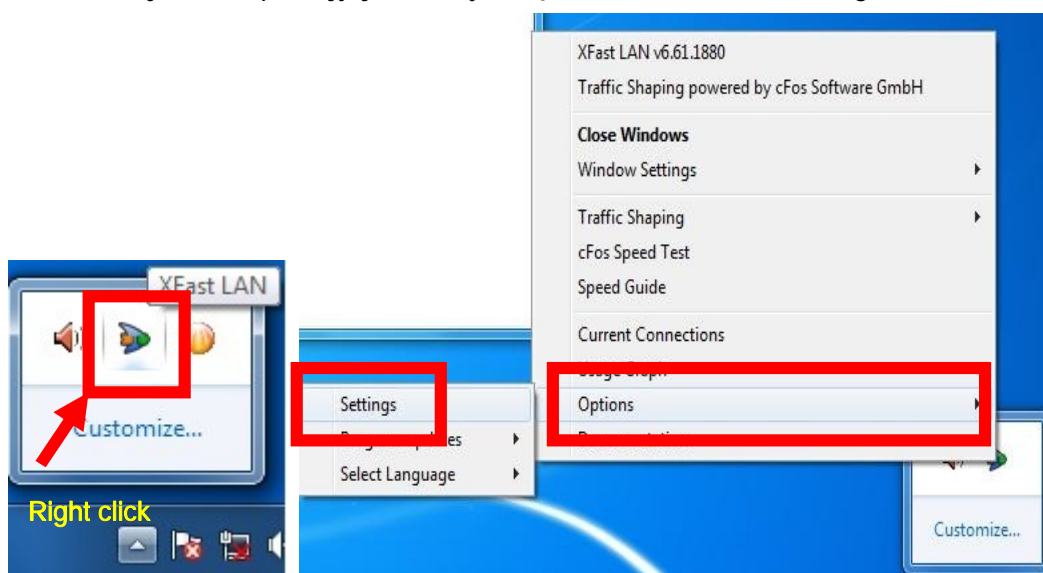
Krok 1: Proszę usunąć wszystkie połączenia LAN z system operacyjnego.

Krok 2: Po zakończeniu procedury deinstalacji, proszę włożyć płytę CD i zainstalować oprogramowanie XFast LAN wraz ze sterownikami.

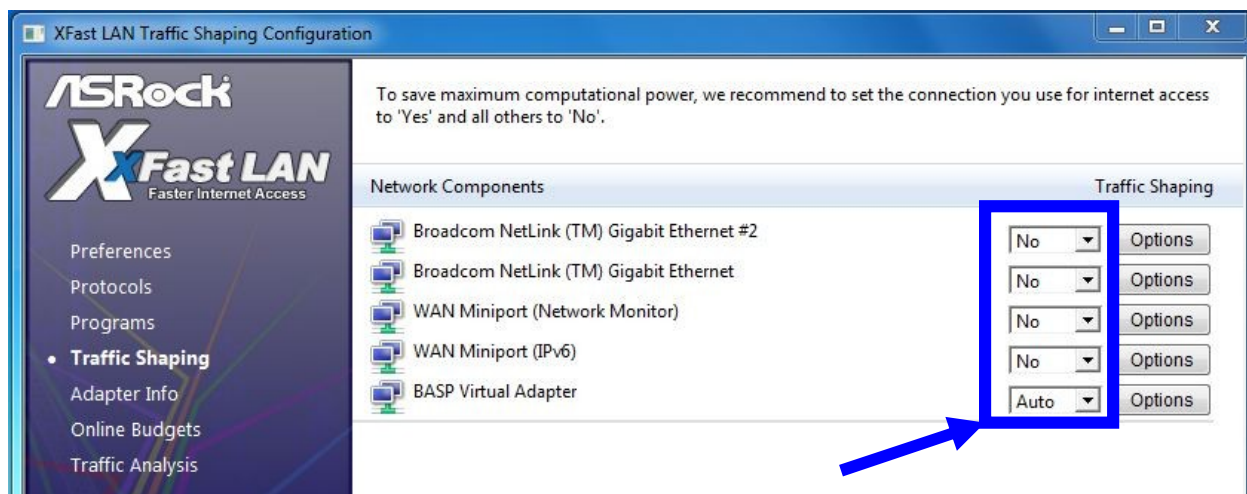
Krok 3: Proszę pobrać sterowniki funkcji Teaming oraz zainstalować je.

Linki do pobrania: system operacyjny [32-bit](#) / [64-bit](#)

Krok 4: W systemie operacyjnym, kliknij ikonę XFast LAN oraz → Settings



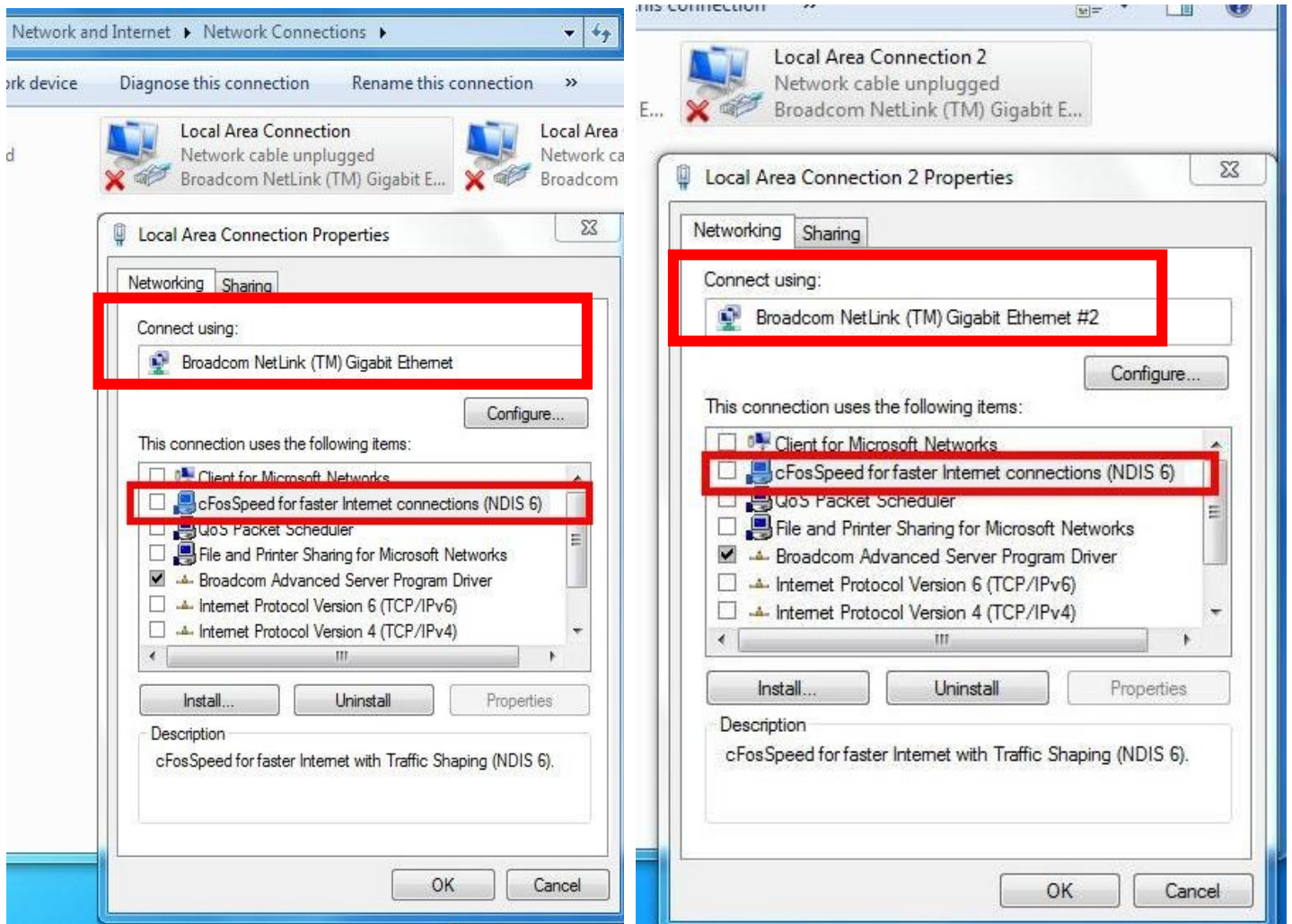
Krok 5: W zakładce "Traffic Shaping" ustaw wszystkie pozycje na [No] poza "BASP Virtual Adapter".



Krok 6: Proszę odnieść się do kolejnych instrukcji działania funkcji Teaming Function.

Instrukcja znajduje się [tutaj](#).

Krok 7: Wejść w Połączenia sieciowe oraz odznacz zaznaczenia [cFos Speed for faster Internet connections (NDIS 6)] dla połączeń Lokalne połączenie sieciowe oraz Lokalne połączenie sieciowe 2.



Krok 8: Uruchom system ponownie oraz podłącz obydwa kable LAN do komputera.