

1. Q: Windows 7 上に AM3R2 CPU を使ってどのように「XP モード」をインストールすれば良いですか？

A: 最初に Microsoft ホットフィックス kb2519949 をインストールしてください。そうしないと、XP モードのインストールが正常に行われません。

このホットフィックスのダウンロードについては、以下のリンクを参照してください。

<http://support.microsoft.com/kb/2519949>

2. Q: Vision 3D シリーズ(サンディブリッジ)上にどのように Ubuntu 11.10 をインストールすれば良いですか？

A: 次のステップに従ってください:

ステップ 1 インストールする前に、「nomodeset」パラメータを追加します。(スペース、そして nomodeset を入力します)



ステップ 2 インストール後、ハードディスクドライブから最初に起動する時に、ブート中に GRUB メニューが表示されるまでシフトキーを押してください。

ステップ 3 「e」キーを押して、オプションを編集します。「quiet splash」を「nomodeset」に置き換えます。

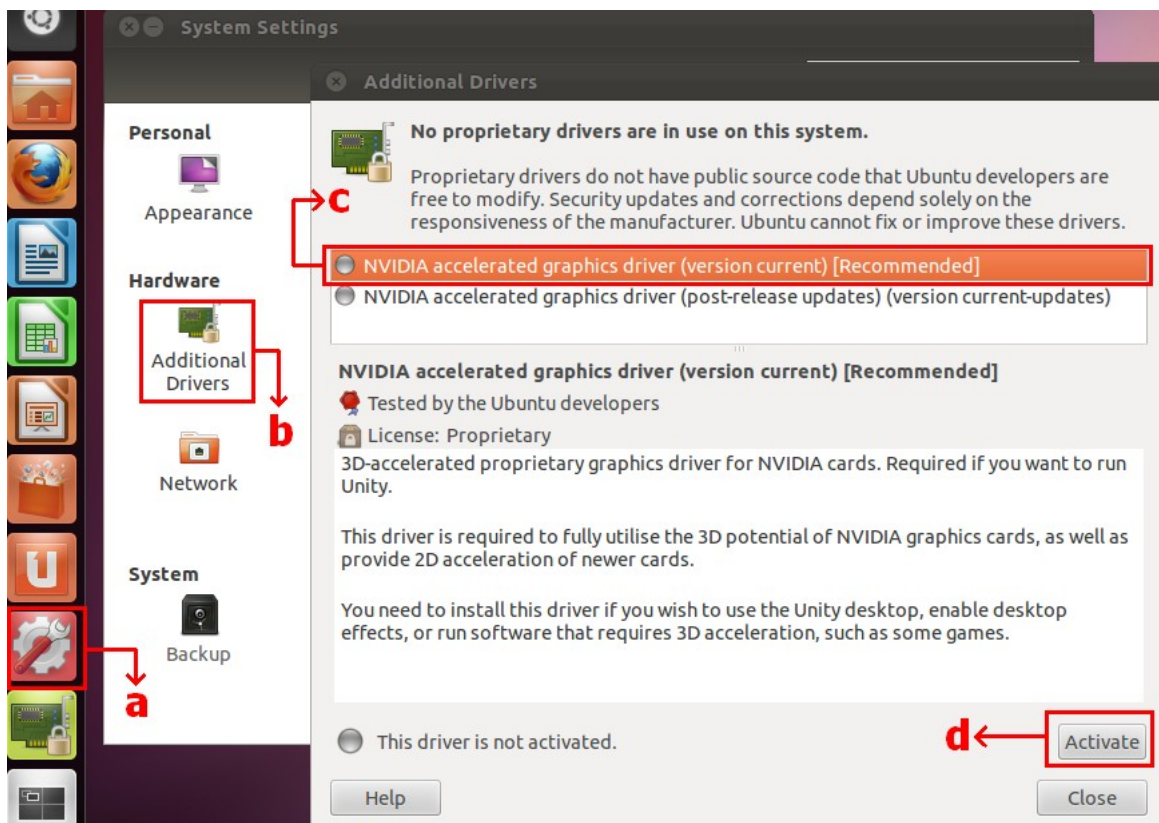
```
setparams 'Ubuntu, with Linux 3.0.0-12-generic'

recordfail
set gfxpayload=$linux_gfx_mode
insmod gzio
insmod part_msdos
insmod ext2
set root='(hd0,msdos5)'
search --no-floppy --fs-uuid --set=root 76870d2d-bb1e-4de7-9710-f889\
31829787
linux /boot/vmlinuz-3.0.0-12-generic root=UUID=76870d2d-bb1e-4de7-97\
10-f88931829787 ro quiet splash vt.handoff=7
initrd /boot/initrd.img-3.0.0-12-generic
```

Replace with "nomodeset"

ステップ 4 「Ctrl」+「X」を押して、ブートプロセスを続けます。

ステップ 5 インターネットに接続して、グラフィックカード用のドライバの更新を開始します。
[システム設定] > [ハードウェア] > [追加ドライバ] > [NVIDIA アクセラレートグラフィックドライバ] を有効にします



3. Q: ASRock XFast LAN をチーミング機能で実行するにはどうすれば良いですか？

A: 次のステップに従って設定してください:

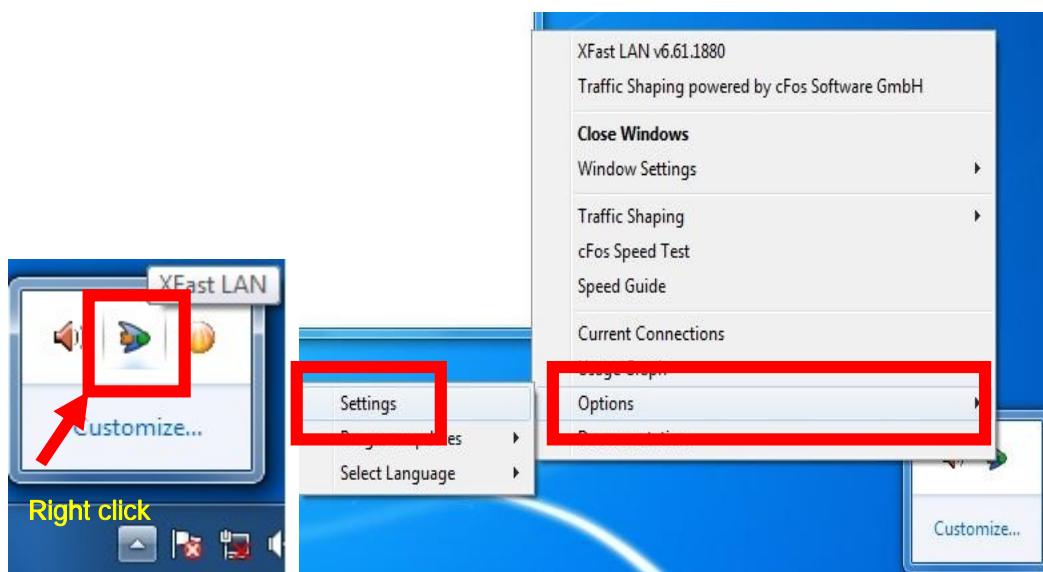
ステップ 1 お使いのシステムから LAN ケーブルをすべて取り外してください。

ステップ 2 オペレーティングシステムのインストール手順完了後、サポート CD を挿入し、全システムドライバと XFast LAN をインストールしてください

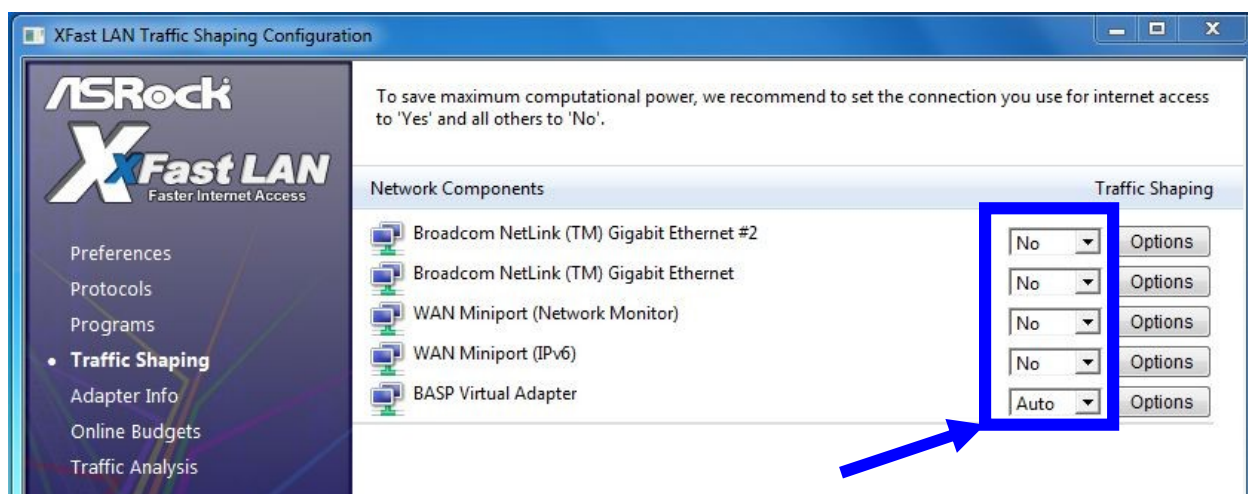
ステップ 3 次のリンクからチーミング用ドライバをダウンロードし、インストールしてください。

Broadcom チーミング用ドライバのダウンロード用リンク: [32 ビット OS 用](#) [64 ビット OS 用](#)

ステップ 4 オペレーティングシステムの下で、XFast LAN アイコンを右クリックして、オプション → 設定を選択します



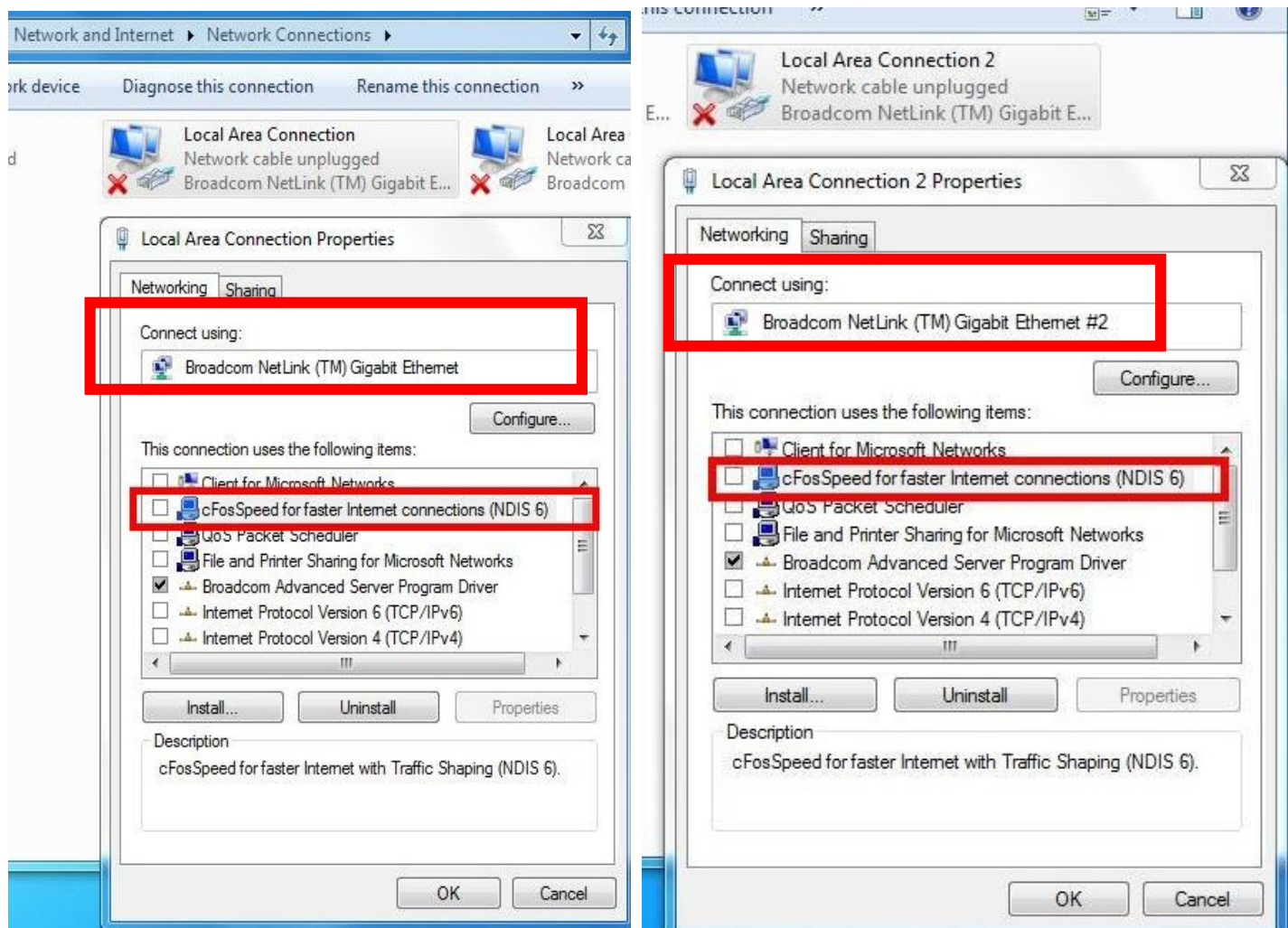
ステップ 5 トラフィックシェーページで、BASP Virtual Adapter (BASP 仮想アダプタ)を除くオプションを [No(いいえ)] に設定します



ステップ 6 Broadcom チーミング機能の設定は、SOP を参照してください。

Broadcom チーミング設定 SOP: [ここをクリック](#)

ステップ 7 Network Connections(ネットワーク接続)に移動し、Local Area Connection(ローカルエリア接続)および Local Area Connection 2 (ローカルエリア接続 2)に対する [cFos Speed for faster Internet connections (NDIS 6)] の選択をキャンセルしてください。



ステップ 8 システムを再起動し、両 LAN ケーブルをシステムに再接続してください。