

1. D: Come installo "XP mode" su Win7 con CPU AM3R2?

A: Ti preghiamo di installare l'hotfix kb2519949 Microsoft per prima cosa, altrimenti la modalità XP non può essere installata con successo.

Ti preghiamo gentilmente di fare riferimento al link qui sotto per scaricare questo hotfix.

<http://support.microsoft.com/kb/2519949>

2. D: Come installo Ubuntu 11.10 sulla serie Vision 3D (Sandy Bridge)?

A: Ti preghiamo di seguire i passaggi qui sotto:

Fase 1. Aggiungere il parametro "nomodeset" prima di installare. (uno spazio e poi nomodeset)



Fase 2. Quando avvii per la prima volta dal HDD dopo l'installazione, ti preghiamo di premere shift all'avvio fino a che appare il menu GRUB.

Fase 3. Premere "e" per modificare l'opzione. Sostituire "quiet splash" con "nomodeset".

```
setparams 'Ubuntu, with Linux 3.0.0-12-generic'

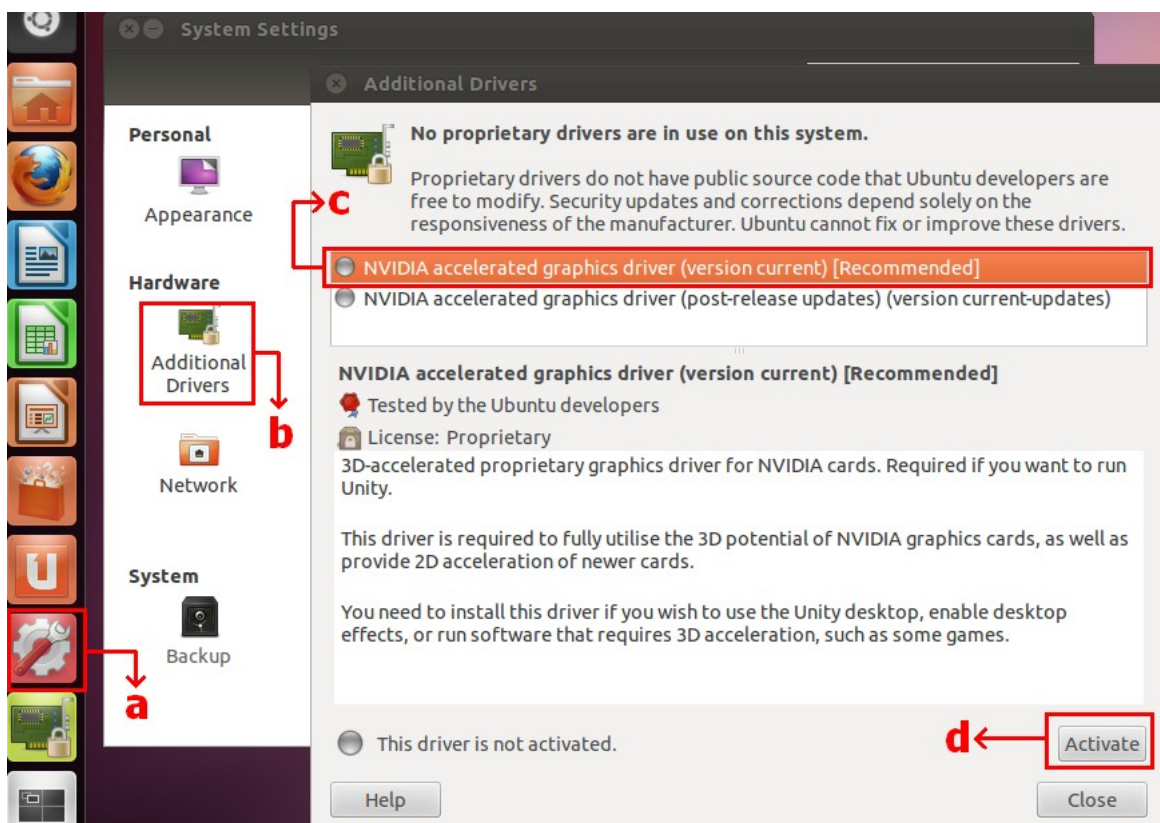
recordfail
set gfxpayload=$linux_gfx_mode
insmod gzio
insmod part_msdos
insmod ext2
set root='(hd0,msdos5)'
search --no-floppy --fs-uuid --set=root 76870d2d-bb1e-4de7-9710-f889\
31829787
linux /boot/vmlinuz-3.0.0-12-generic root=UUID=76870d2d-bb1e-4de7-97\
10-f88931829787 ro quiet splash vt.handoff=7
initrd /boot/initrd.img-3.0.0-12-generic
```

Replace with "nomodeset"

Fase 4. Premere Ctrl+X per continuare il processo di avvio.

Fase 5. Connettersi a Internet e iniziare ad aggiornare i driver della scheda grafica.

[System Settings] > [Hardware] > [Additional Drivers] > Attivare [NVIDIA accelerated graphics driver]



3. D: Come faccio funzionare ASRock XFast LAN con la funzione Teaming?

A: Ti preghiamo di seguire la procedura di installazione come di seguito::

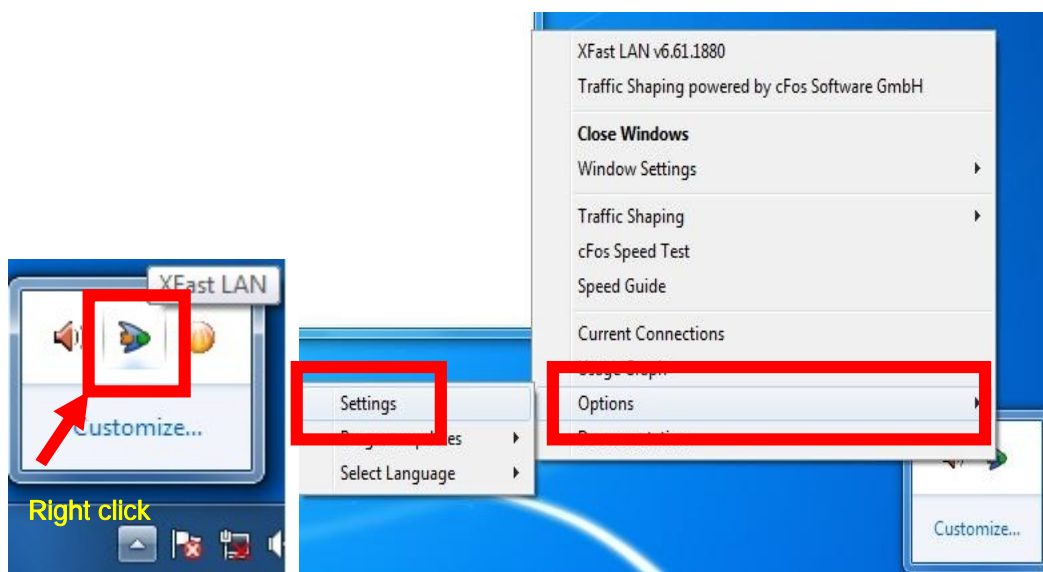
Fase 1. Rimuovere tutti i cavi LAN dal tuo sistema.

Fase 2. Dopo aver finito la procedura d'installazione dell'OS, inserire il CD di supporto e installare tutti i driver di sistema e XFast LAN

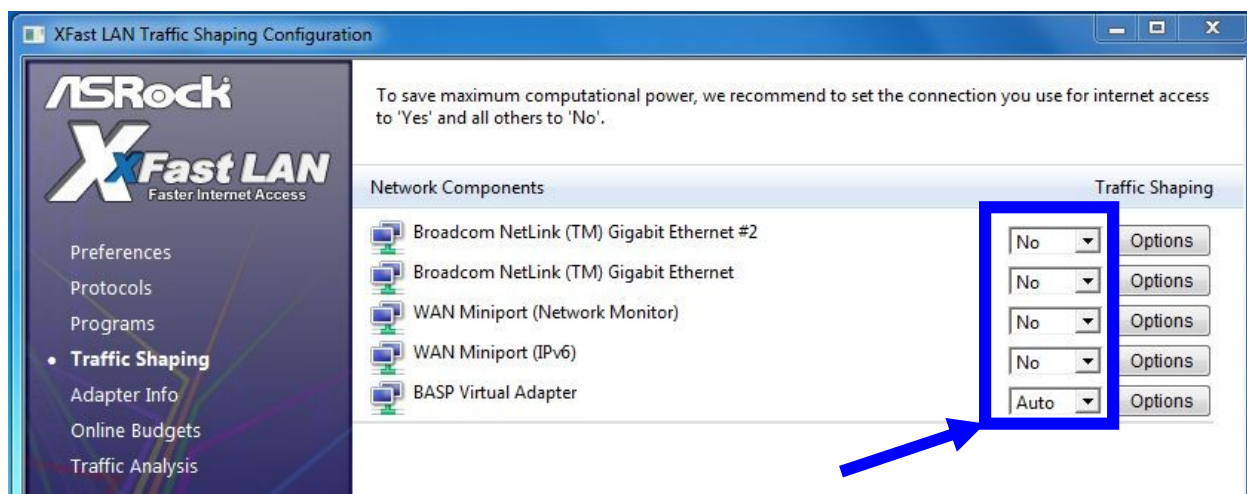
Fase 3. Scaricare il driver teaming dal seguente link e installarlo.

Link per scaricare il driver Broadcom teaming: [32-bit OS](#) [64-bit OS](#)

Fase 4. In OS, Fare click con il pulsante destro del mouse sull'icona XFast LAN e selezionare Opzioni → Impostazioni



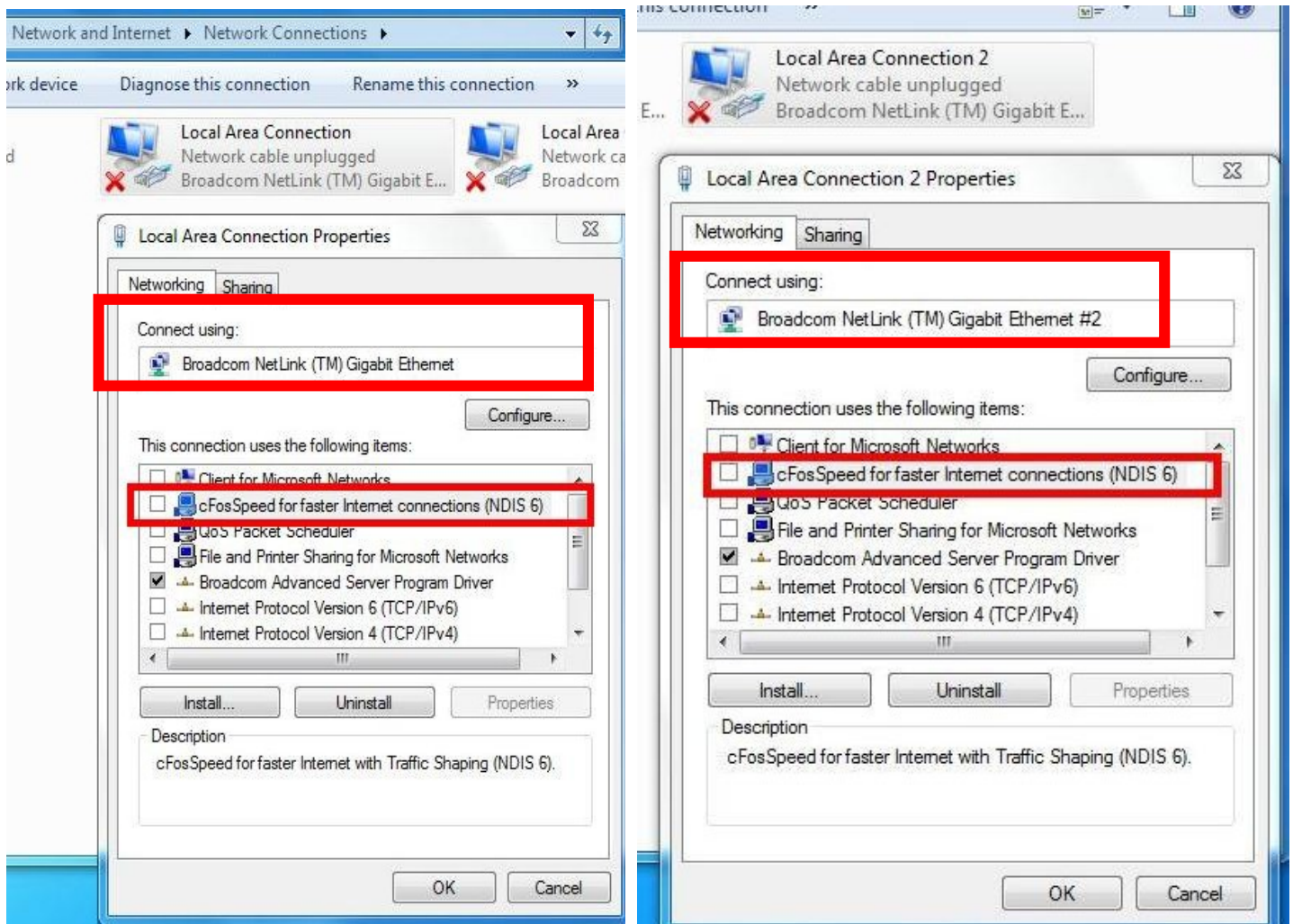
Fase 5. Nella pagina Traffic Shaping, impostare tutte le opzioni su [No] tranne BASP Virtual Adapter



Fase 6. Fare riferimento alla SOP per impostare la funzione Broadcom Teaming..

SOP per la Configurazione di Broadcom Teaming: [Clicca qui](#)

Fase 7. Andate a Connessioni di rete e annullate la selezione di [cFos Speed for faster Internet connections (NDIS 6)] per la Connessione alla rete locale e Connessione alla rete locale 2.



Fase 8. Riavviare del sistema una volta e ricollegare entrambi i cavi LAN al sistema.