

1. Q: ASRock Vision 3D および ION3D システムの 3D 機能はどのようにして有効化できますか？

A: モニター/テレビ/コンテンツ/再生ソフトウェアにより設定は異なります。

当社では次の例を使っています：

3D テレビ: Samsung UA46C7000WM 46 インチ

再生ソフトウェア: Power DVD10 v10.0.2025.52

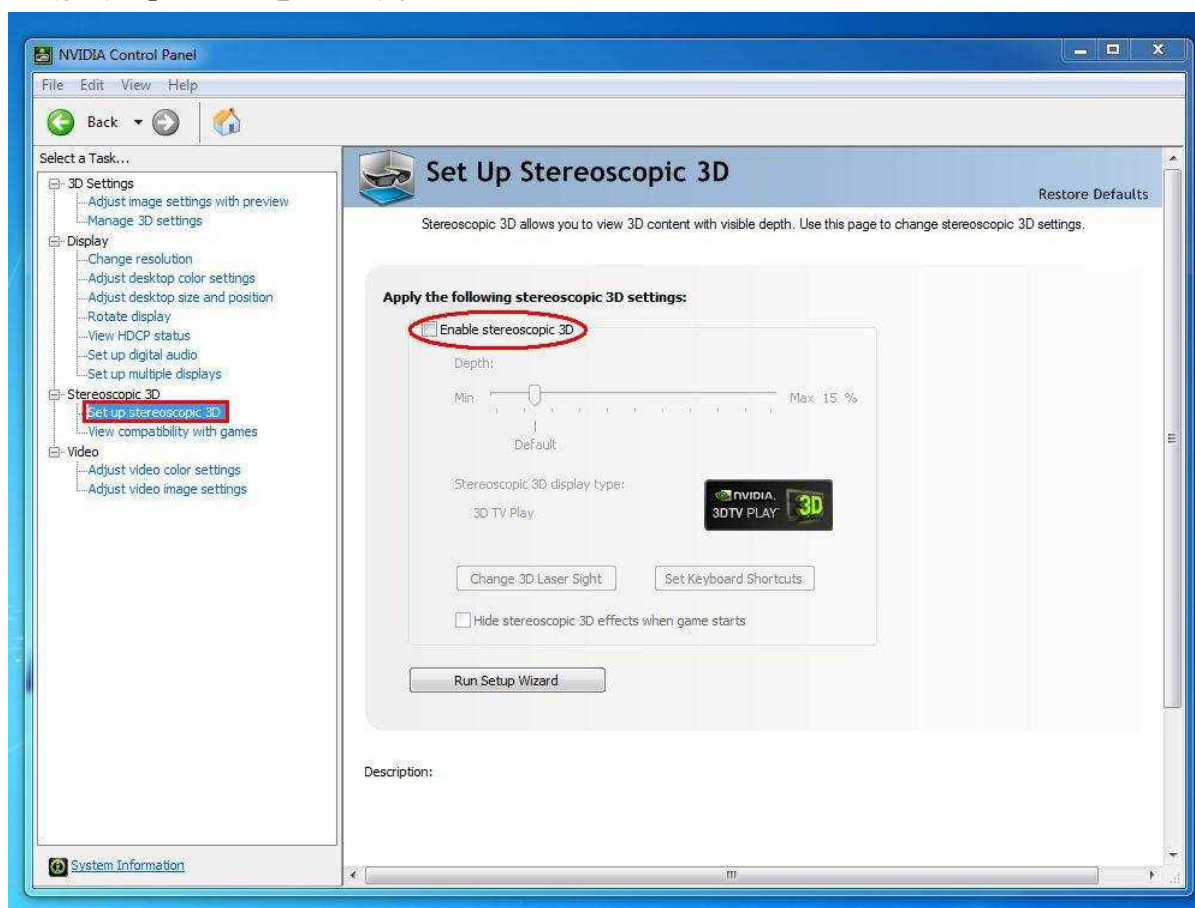
再生コンテンツ: 3D ブルーレイを設定

1. オペレーティングシステムで次のステップに従ってください。

A. このセットアップガイドのステップを行う前に、SCD にすべてのドライバをインストールしてください。

B. デスクトップ上で右クリックして、NVIDIA コントロールパネルに移動してください。

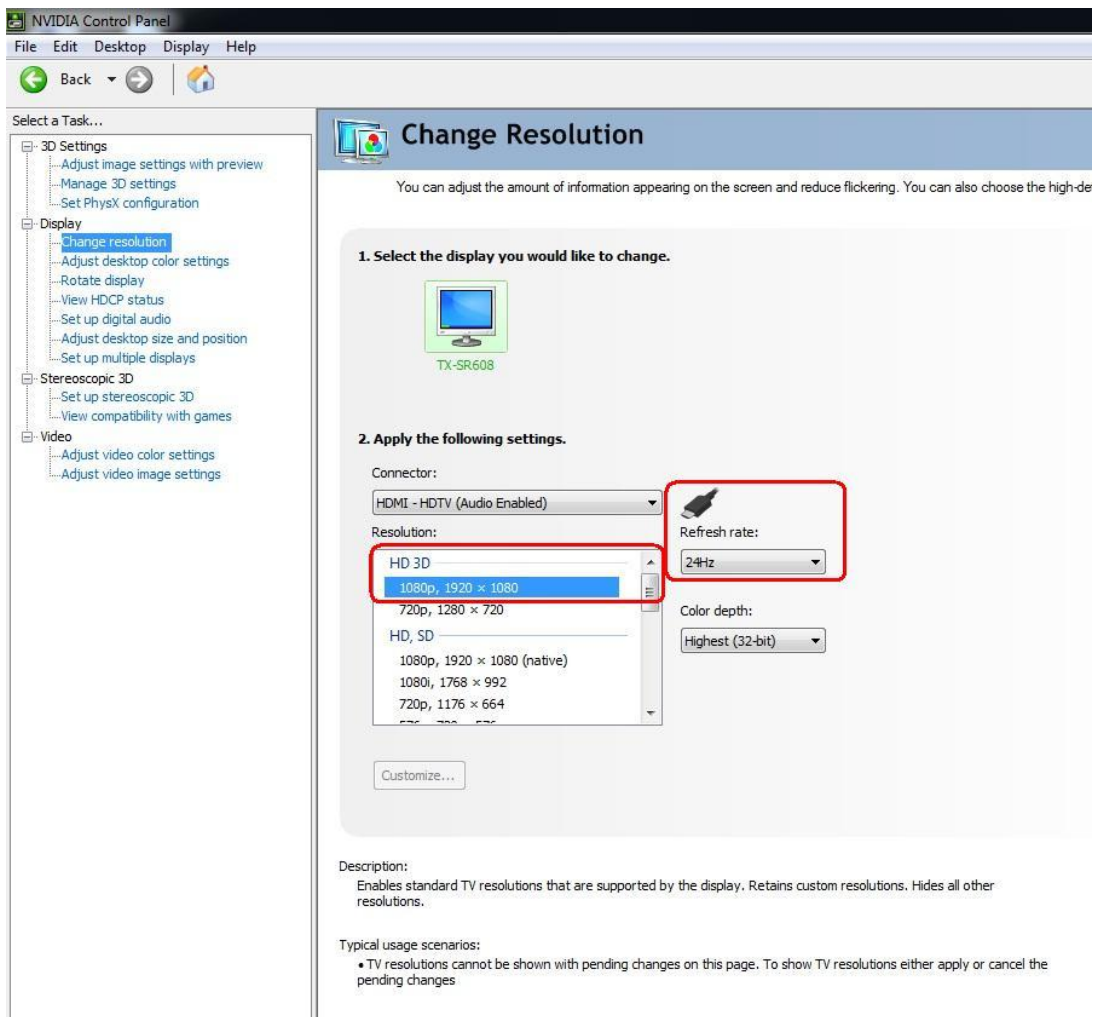
C. NVIDIA コントロールパネルの「ステレオスコピック 3D タスクのセットアップ」を選択し、「ステレオスコピック 3D を有効にする」にチェックを入れます。



D. 3D 機能を初めてセットアップする場合、セットアップウィザードが自動的に起動します。指示に従って、セットアップウィザードを完了してください。

E. セットアップウィザードの完了後、[画面] > [解像度の変更] に移動して、適切なソリューションで解像度を「HD、3D」に設定したら、「リフレッシュレート」を設定します。

試験では、「1080p」および 24Hz に設定しています。

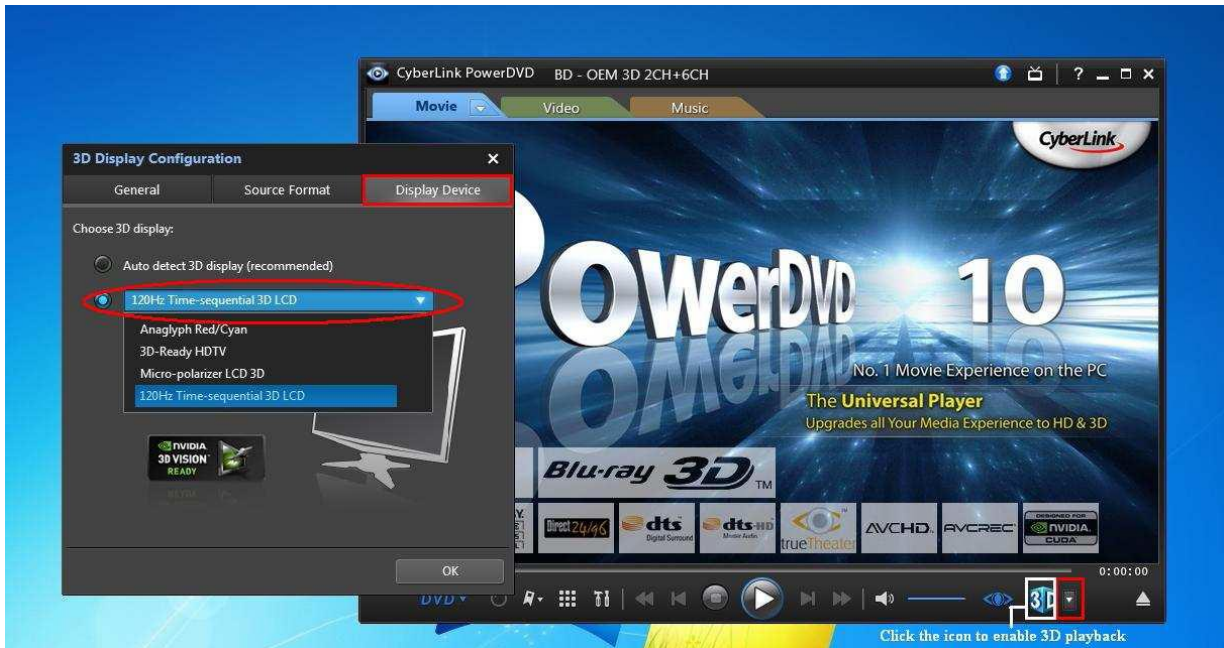


F. 「適用」をクリックして、変更を保存します。

2. 次のステップに従って、お使いの PowerDVD10 をセットアップしてください

A. PowerDVD10 上の「3D」アイコンの右の矢印をクリックして、3D 画面設定を開始します。

B. 画面デバイスでモニター/テレビの適切なタイプを設定します。下の図に示す通り、例として 120Hz タイムシーケンシャル 3D LCD を選択しています。



* 注: モニター/テレビ/コンテンツにより設定は異なることに注意してください。詳細は、お使いのモニター/テレビ/コンテンツのユーザーマニュアルを確認してください。

C. これで、3D コンテンツを再生できるようになりました。

2. Q: HDMI または SPDIF を介してデジタルサウンド(DTS5.1、DTS HD Master および Dolby True HD)出力をセットアップするには、どうすればよいのですか？

A: 要件:

- オペレーティングシステム: Windows7、Vista SP2 以降。
- レシーバー/デコーダー: 例 Onkyo TX-SR608 アンプ:
- 再生ソフトウェア: 例 Power DVD10 v10.0.2025.52 または他の再生ソフトウェア。

セットアップ:

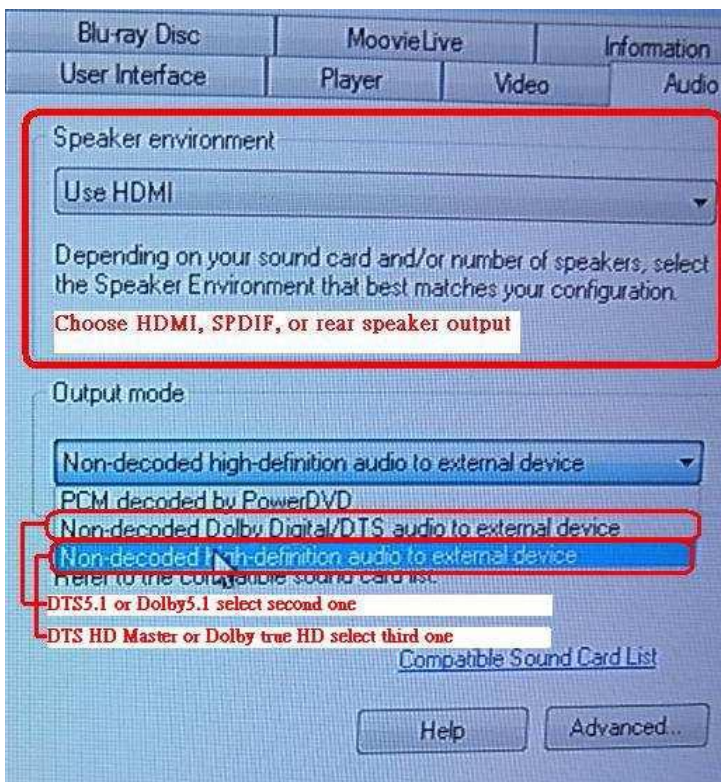
1. サポート CD からすべてのドライバーをインストールした後、リストに「!」または「?」が無いことを確認します。
2. [コントロールパネル] > [ハードウェアおよびサウンド] > [サウンド] に移動し、
HDMI 経由で出力する場合は、[HDMI 出力] を選択します
SPDI 経由で出力する場合は、[デジタル出力] を選択します



* マザーボード/チップセットにより、異なる情報を表示します。上記の図は参照用のみです。

3. お使いのアプリケーションのオーディオ設定に移動します。

ここでは例として、Power DVD を取り上げます： 必要なスピーカー環境と出力モードを選択します。



4. デジタルサウンドを出力するデコーダー/アンプを設定します。

5. コンテンツ/ソースの正しい出力形式を手動で設定します。



6. これで、コンテンツソースを再生できるようになりました。

3. Q: BIOS の下で、マウスまたはキーボードが正常に動作しません、この問題を解決するにはどうすれば良いのですか？

A: 次のリンクから最新の BIOS に更新するか、または、テストとしてベータゾーンから BIOS のベータ版に更新してください。

BIOS ダウンロード用リンク: <http://www.asrock.com/support/download.jp.asp>

4. Q: X79 チップセットマザーボードに SATA RAID ドライバーをプレインストールするにはどうすれば良いのですか？

A: ステップ 1:

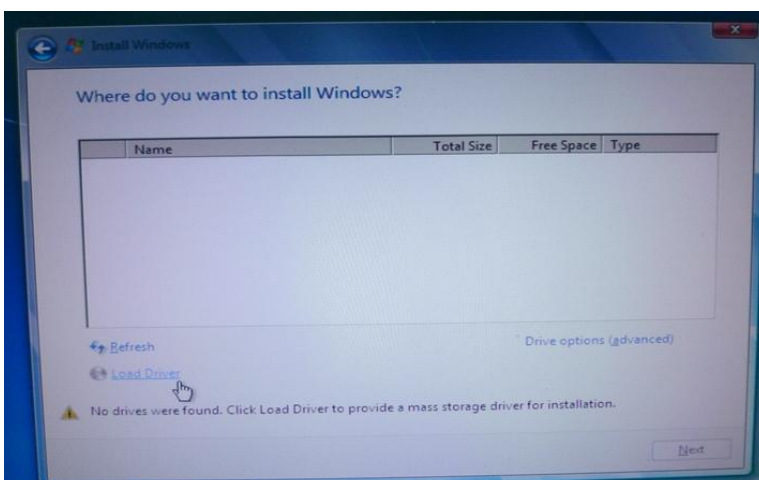
[http://download.asrock.com/drivers/Intel/SATA/Floppy_Win7-64_Win7_Vista64_Vista_XP64_XP\(v3.0.0.2003\).zip](http://download.asrock.com/drivers/Intel/SATA/Floppy_Win7-64_Win7_Vista64_Vista_XP64_XP(v3.0.0.2003).zip)

ステップ 2:

ステップ 1 でダウンロードした SATA RAID ドライバーを解凍し、USB フラッシュドライブに入れてください。

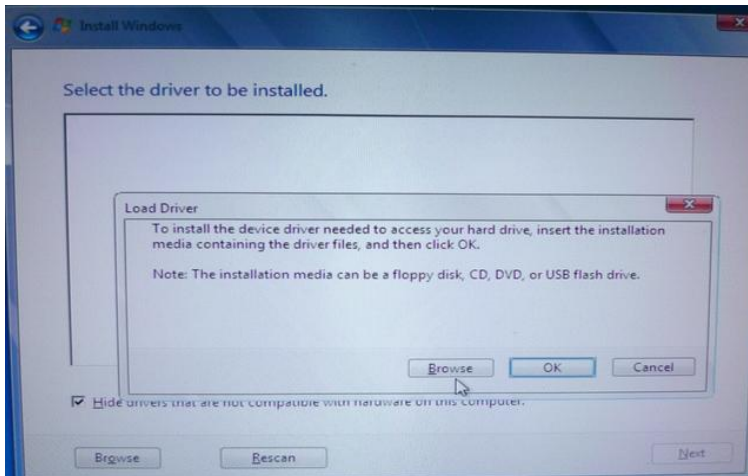
ステップ 3:

Windows をインストールする際、ハードドライブの選択時に、「ドライバーの読み込み」をクリックしてください。



ステップ 4:

「参照」をクリックします

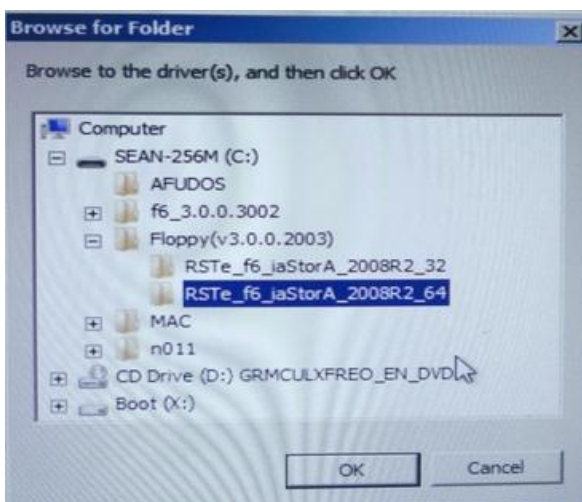


ステップ 5:

ステップ 1 でダウンロードしたフォルダーを選択します。

32 ビットオペレーティングシステムには RSTe_f6_iaStorA_2008R2_32 を使用します。

64 ビットオペレーティングシステムには RSTe_f6_iaStorA_2008R2_64 を使用します。



ステップ 6:

次の図の様に SATA RAID ドライバーに「Intel(R) C600 シリーズ」を選択して、[次へ] をクリックし、オペレーティングシステムをインストールします。

