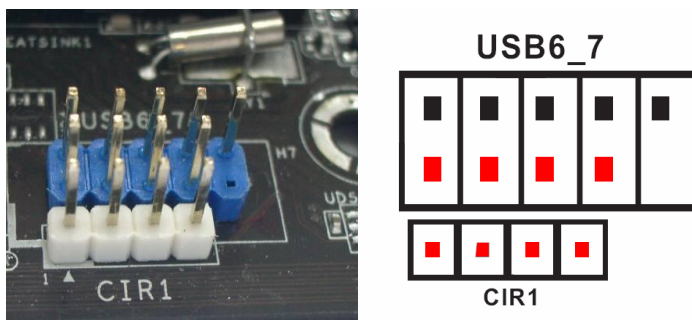
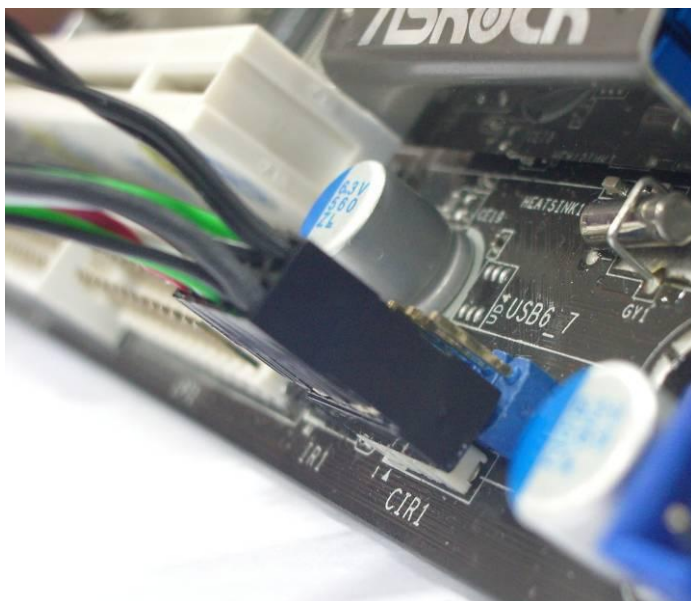


1. Q: Как подключить инфракрасный приемник из комплекта платы H67M-GE/HT?

A: Шаг.1 Подключите кабель от передней панели к портам на плате CIR1 и USB6_7.

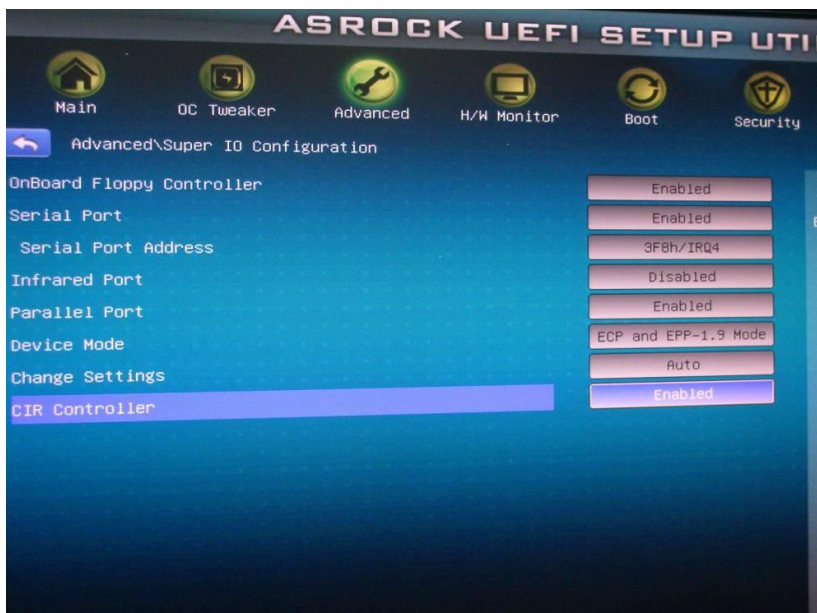


Правильно подключенный коннектор изображен ниже.



Шаг 2. Подключите ИК-приемник к передней панели перед включением компьютера.

Шаг 3. Войдите в БИОС и убедитесь, что ИК-порт включен (Advanced -> Super IO Configuration -> CIR Controller -> [Enabled])



(Если вы не видите опцию в БИОС, выключите систему и переподключите ИК-приемник в другой порт)

Шаг 4. Загрузите Windows, запустите диск с ПО ASRock и установите драйвер ИК (он должен находиться в конце списка)



Примечание: Подключайте приемник до включения компьютера.

2. Q: Я подключил Vision 3D к телевизору через HDMI, и после выхода системы из спящего режима звук не воспроизводится.

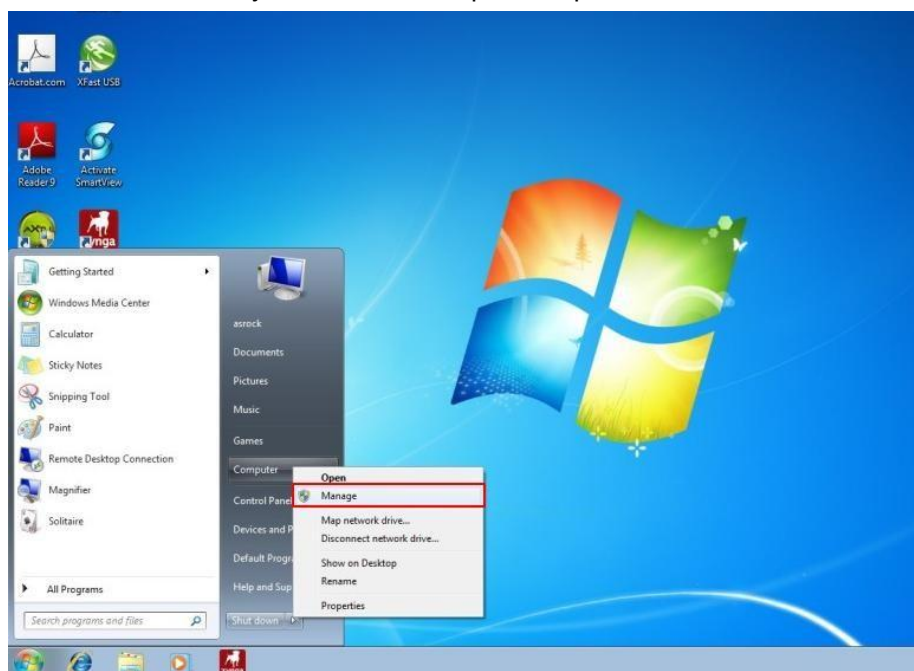
A: Установите новые драйвера для видеокарты 266.35 Ссылка для скачивания:

[http://www.asrock.com/nettop/overview.asp?Model=Vision 3D Series](http://www.asrock.com/nettop/overview.asp?Model=Vision%203D%20Series)

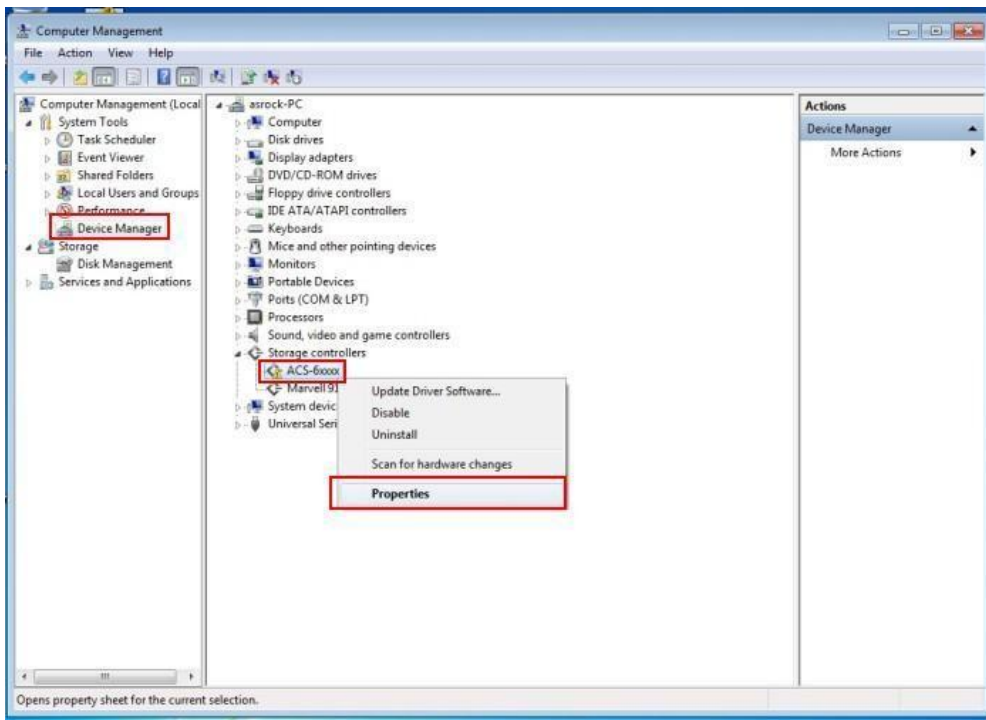
3. Q: После установки необязательного обновления для Windows "Accusys Inc – Storage- ACS-6xxxx" на платах X58 Extreme6, P67 Professional, P67 Extreme6 или Extreme4 некоторые устройства не работают нормально. Как решить эту проблему?

A: Следуйте шагам, приведенным ниже для удаления обновления.

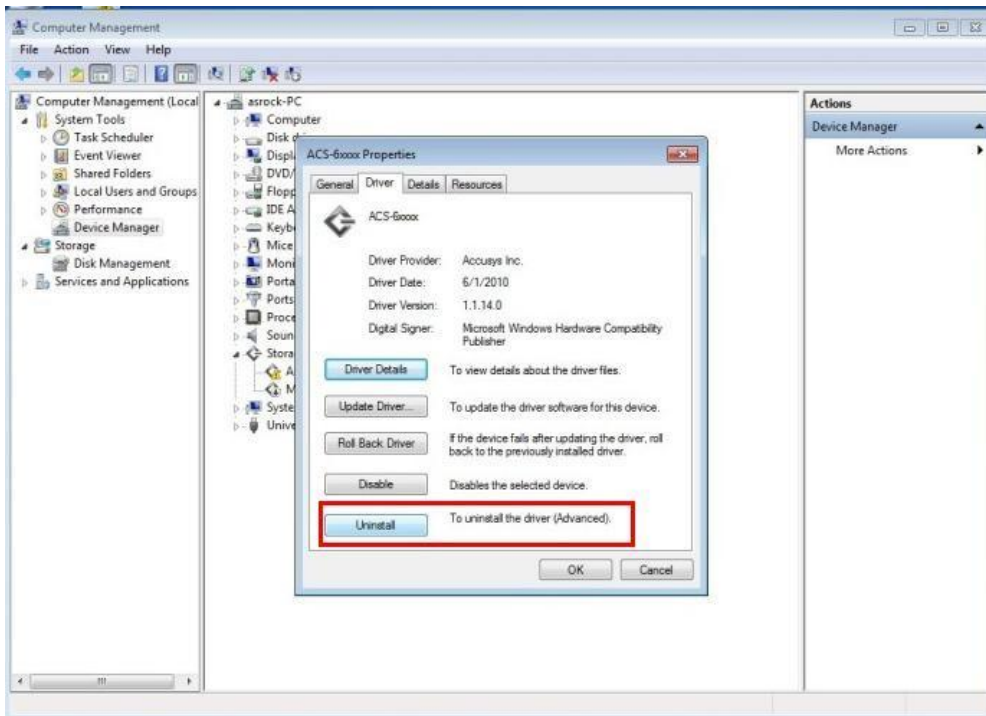
Шаг 1. Кликните "Пуск" -> "Компьютер" -> "Управление".



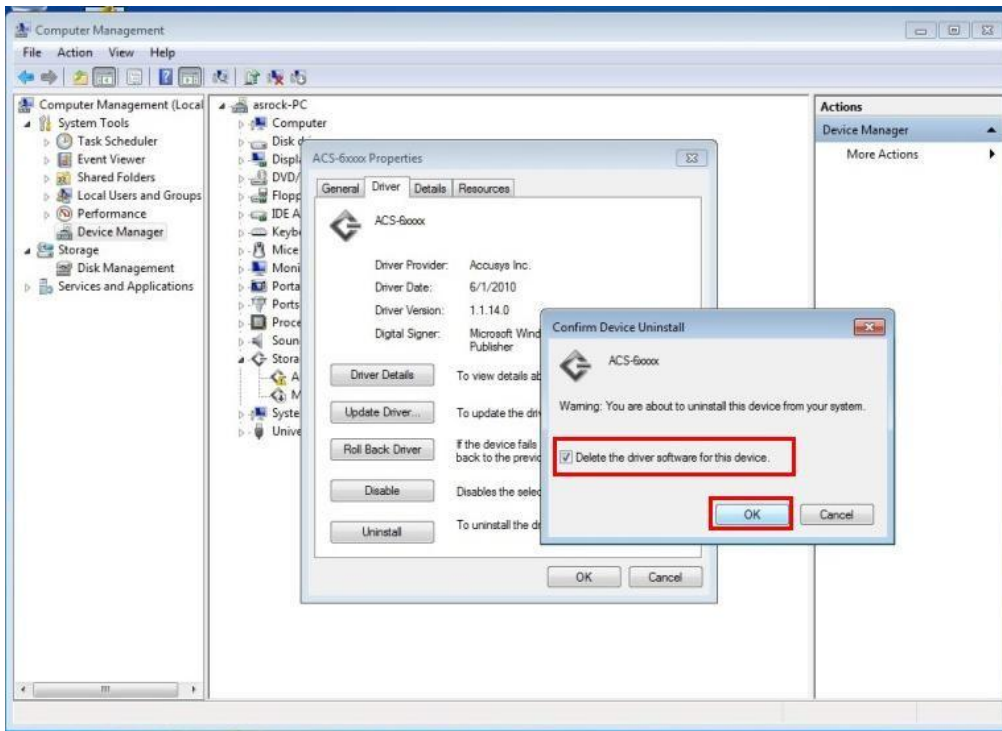
Шаг 2. "Диспетчер устройств" -> "ACS-6xxxx" -> "Свойства".



Шаг 3. Нажмите «Удалить»



Шаг 4. Поставьте галочку «Удалить программы драйверов для этого устройства» и нажмите ОК.



После удаления драйвера ACS-6xxxx и перезагрузки системы, сетевой контроллер будет функционировать нормально.