

Техническое руководство – Вопросы и Ответы

1. В: Поддерживает ли NetTop ION330 Dolby Digital 5.1 или DTS 5.1?

О: ION330 поддерживает Dolby Digital 5.1, DTS 5.1 и LPCM 7.1 только при работе под Windows Vista или более поздней операционной системы.

Прделайте следующие действия для настройки вашей системы.

1. Установите обновление KB959458 или установите Service Pack 2 под Windows Vista.

Ссылка для скачивания обновления: <http://support.microsoft.com/kb/959458>

2. Установите драйвера в указанном порядке

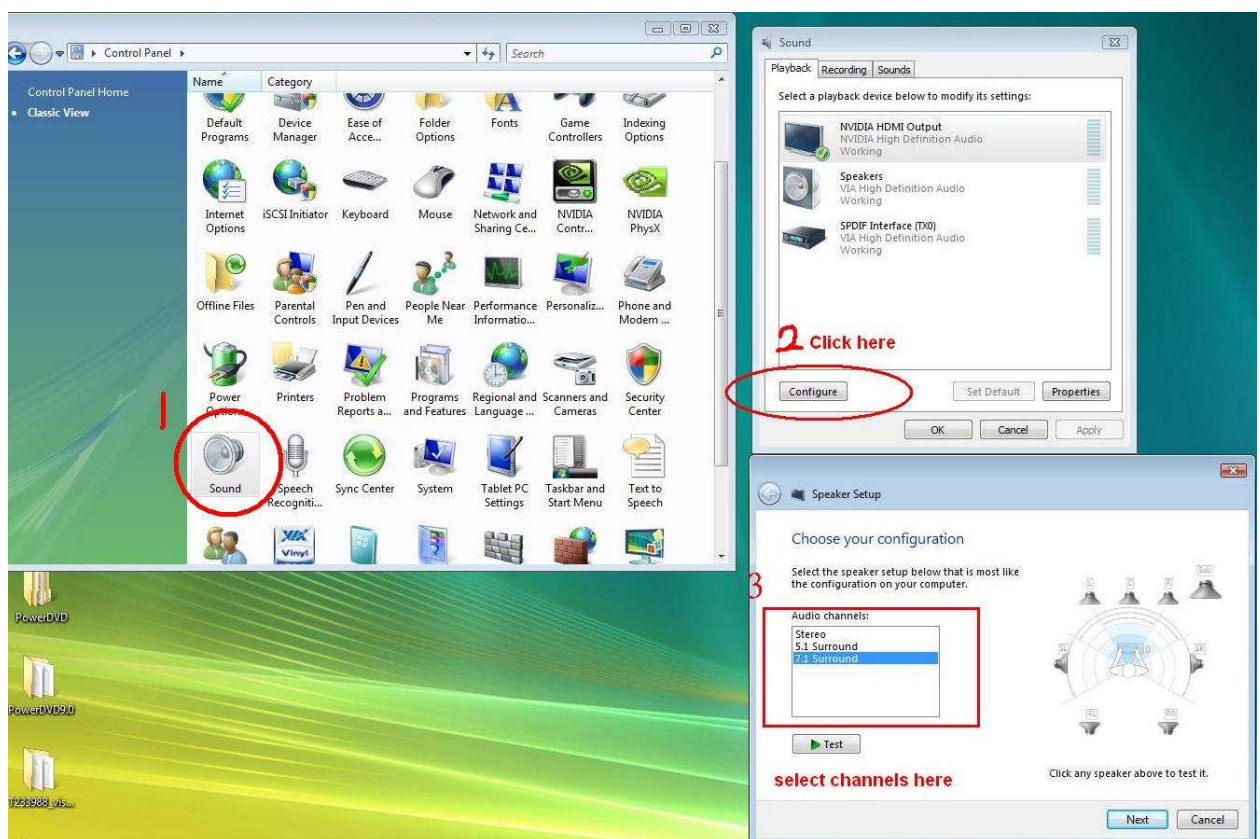
a. VIA HD Audio Driver 7100d

b. Nvidia HD Audio driver 1.0.0.51

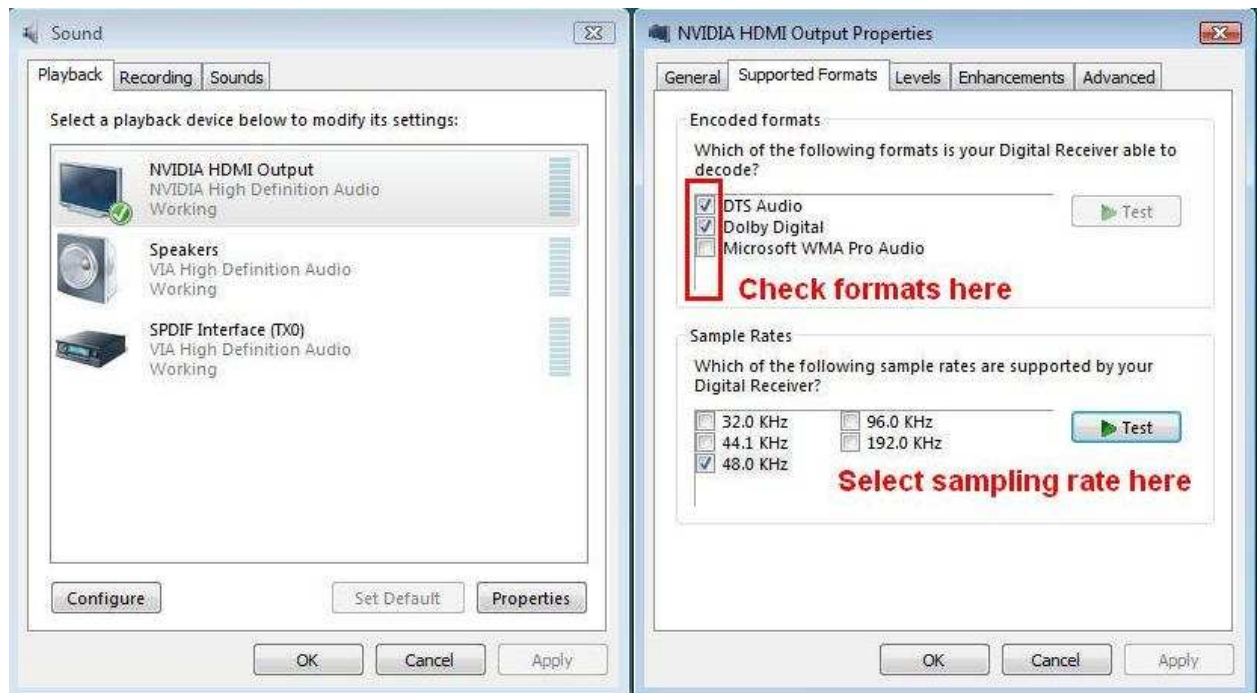
c. Nvidia nForce All in 1 v20.14

3. Установите подходящую программу для проигрывания, для всех тестов мы использовали PowerDVD 9.0.

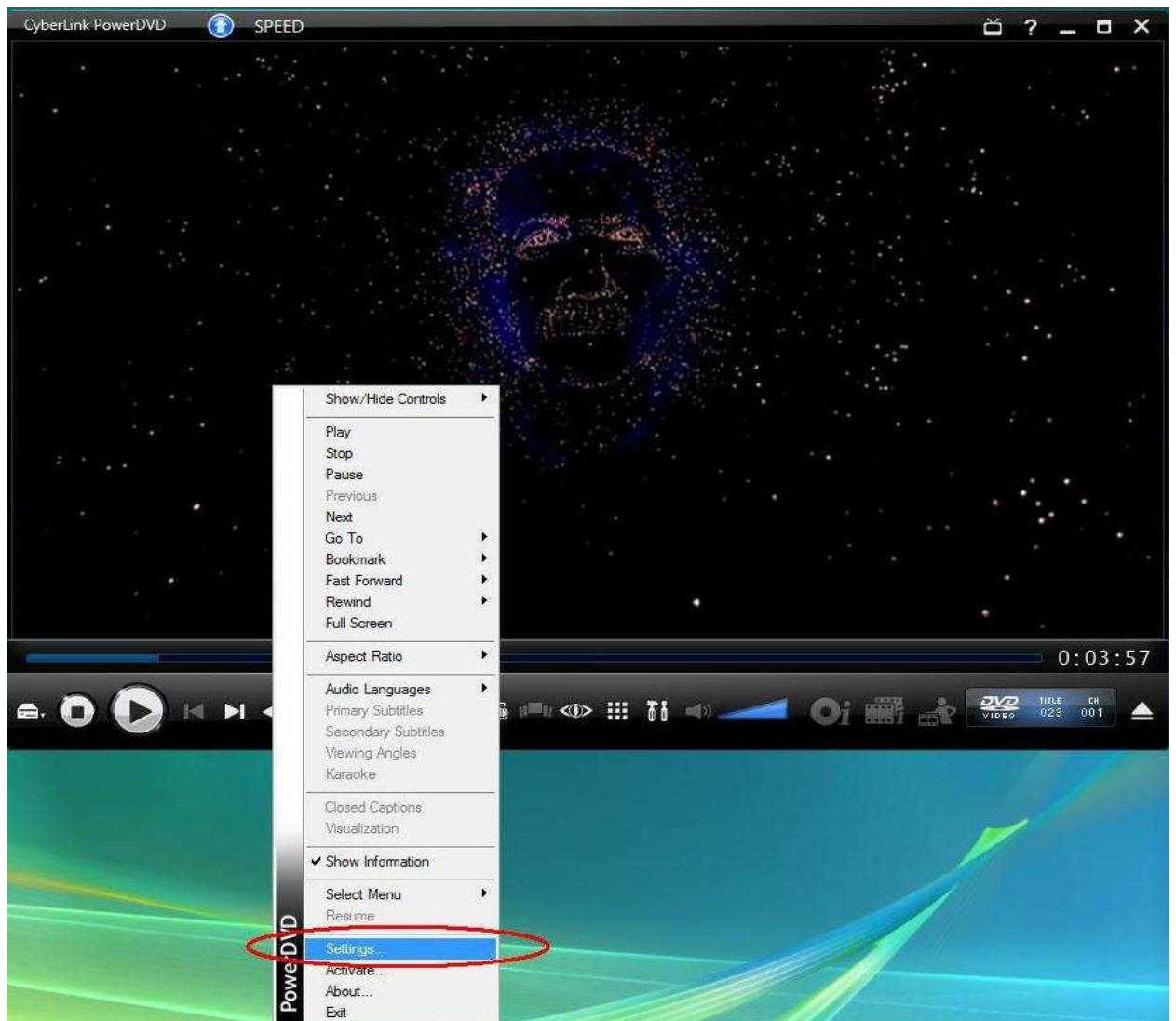
4. Зайдите в Панель Управления -> Звук -> Настроить и выберите Stereo, 5.1.



5. Зайдите в Панель Управления -> Звук -> Свойства и выберите частоту дискретизации, максимальная частота для Dolby-Digital DTS – 48 кГц.



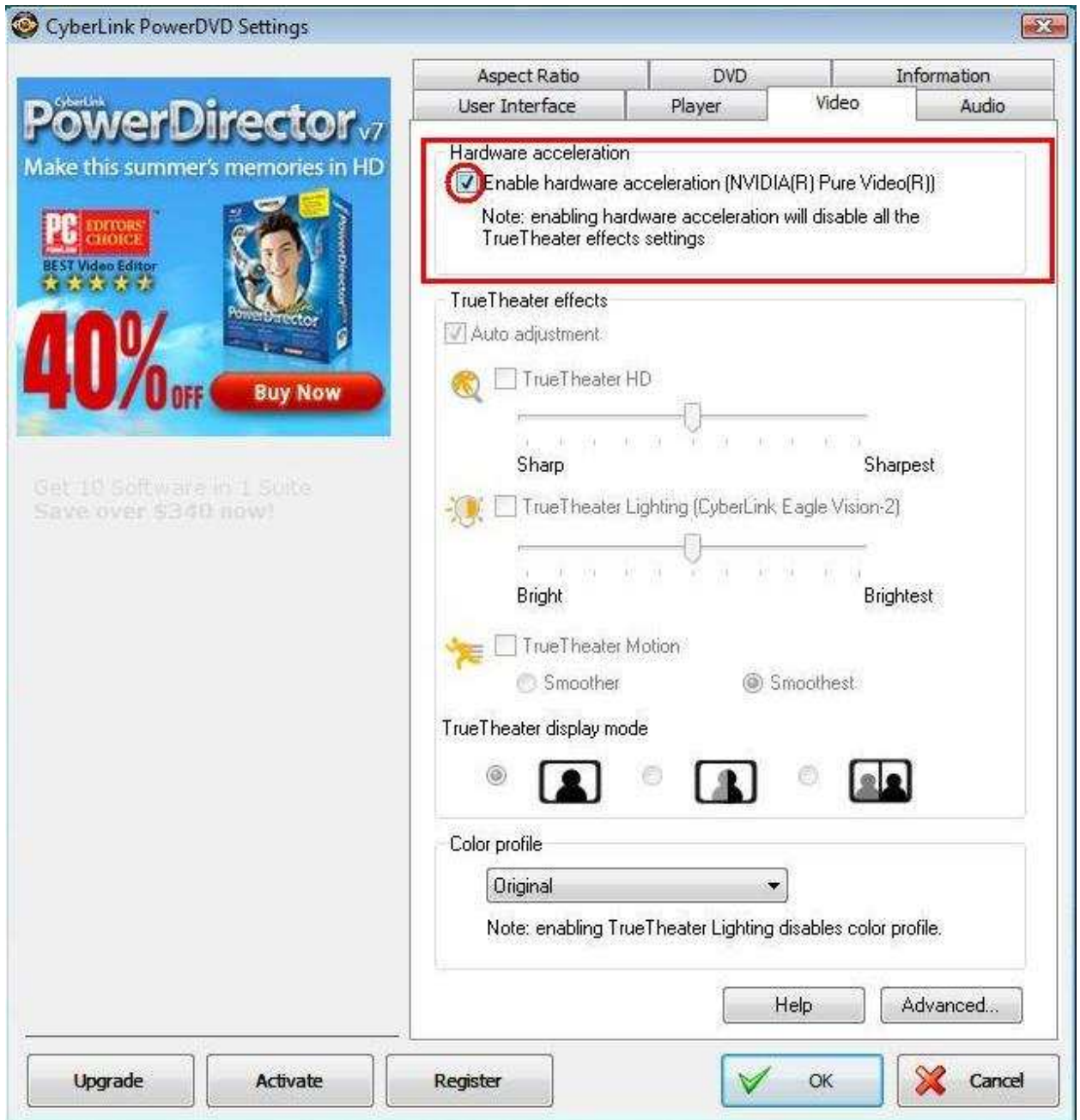
6. Нажмите правой кнопкой на PowerDVD -> Настройки (Settings) -> Аудио (Audio)



- a. Настройки колонок (Speaker Environment) -> Использовать HDMI (Use HDMI)
- b. Режим вывода (Output mode) -> Недекодированный DD/DTS на внешнее устройство (Non-Decoded DD/DTS to external device).

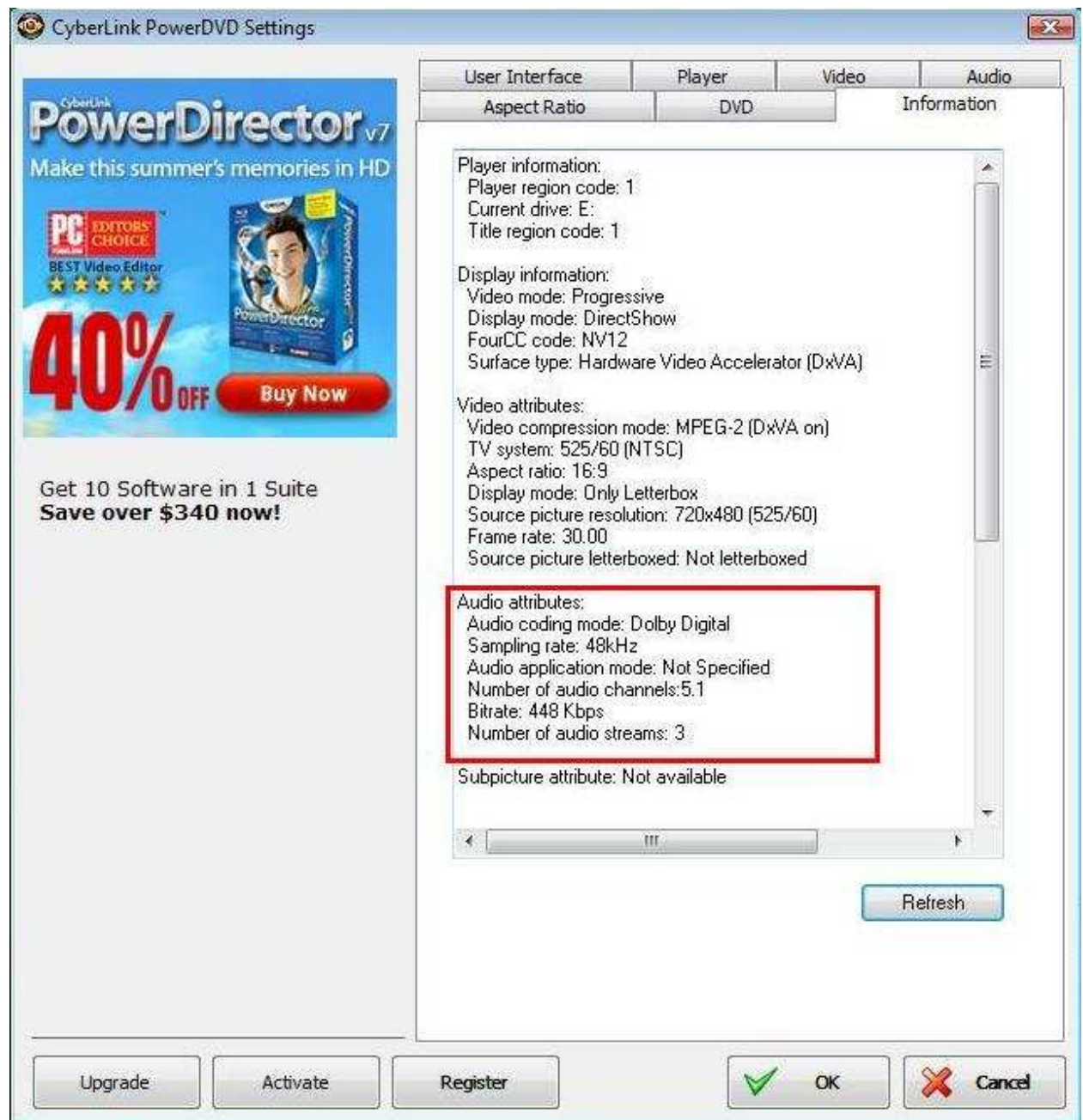


7. Нажмите правой кнопкой на PowerDVD -> Настройки (Settings) -> Видео.
Включить аппаратное ускорение (Video. Enable Hardware Acceleration)



8. Как вы можете видеть на картинке ниже, установлен вывод аудио Dolby Digital

5.1.



- * Если вы хотите выводить звук в режиме DTS 5.1, выберите его в меню DVD.
- * Внимание, выбранный для тестов DVD поддерживает как DD5.1, так и DTS5.1,

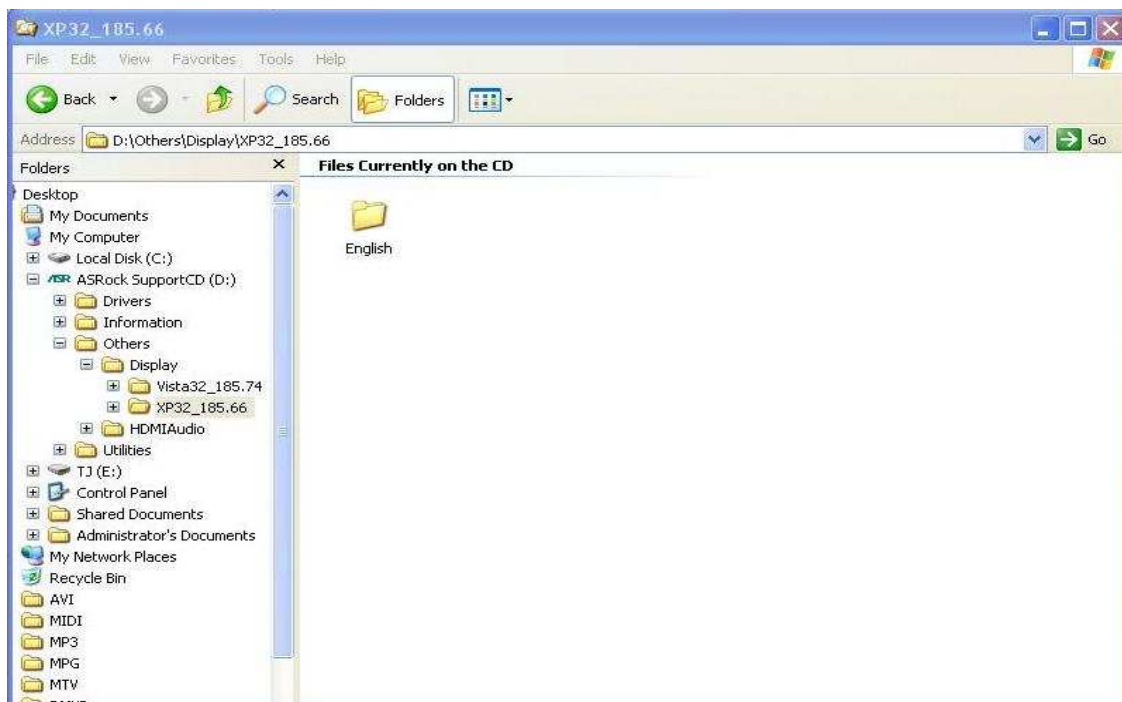
2. **B:** Почему я не слышу звука в *Windows XP*, когда подключаю кабель *HDMI* к *ION330*?

O: Прделайте следующие действия,

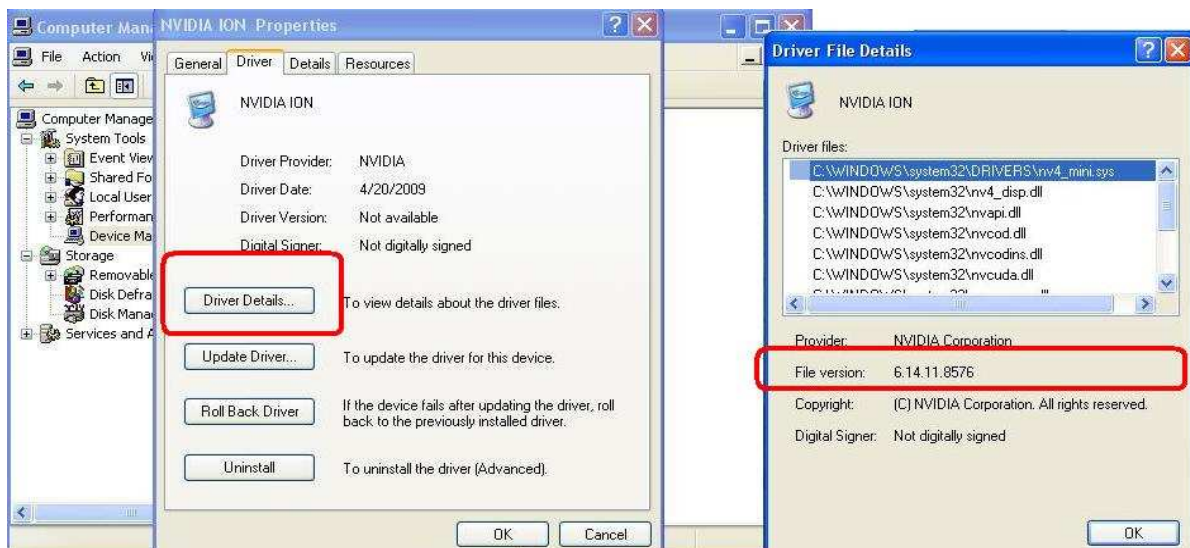
1. Переустановите Windows XP и установите все необходимые драйверы в следующем порядке :

- HD Audio Driver and Application(VIA HD Audio driver)
- Onboard HDMI HD driver (Nvidia HDMI driver)
- All in 1 driver.

2. Установите драйвер для видеокарты с компакт-диска из комплекта (CD -> Others -> Display -> XP32_185.66 -> Setup.exe)



3. Проверьте, чтобы версия VGA-драйвера была обновлена до 6.14.11.8576.



4. Как только вы подключите задние динамики к ION330, настройки аудио будут автоматически переведены в режим «HD Audio Rear Output». Таким образом, во время теста подключайте кабель HDMI только к вашему телевизору и убедитесь, что воспроизведение звука переведено в режим «NVIDIA HD Audio».

3. В: Я установил две видеокарты NVIDIA на материнскую плату, но я не могу найти опцию Включить SLI (Enable SLI) в контрольной панели драйвера?

О: Прделайте следующие действия для решения проблемы.

1. Если ваша материнская плата оснащена переключателем SLI/XFire, установите переключатель в положение 8x/8x. Пропустите это шаг, если переключателя нет.

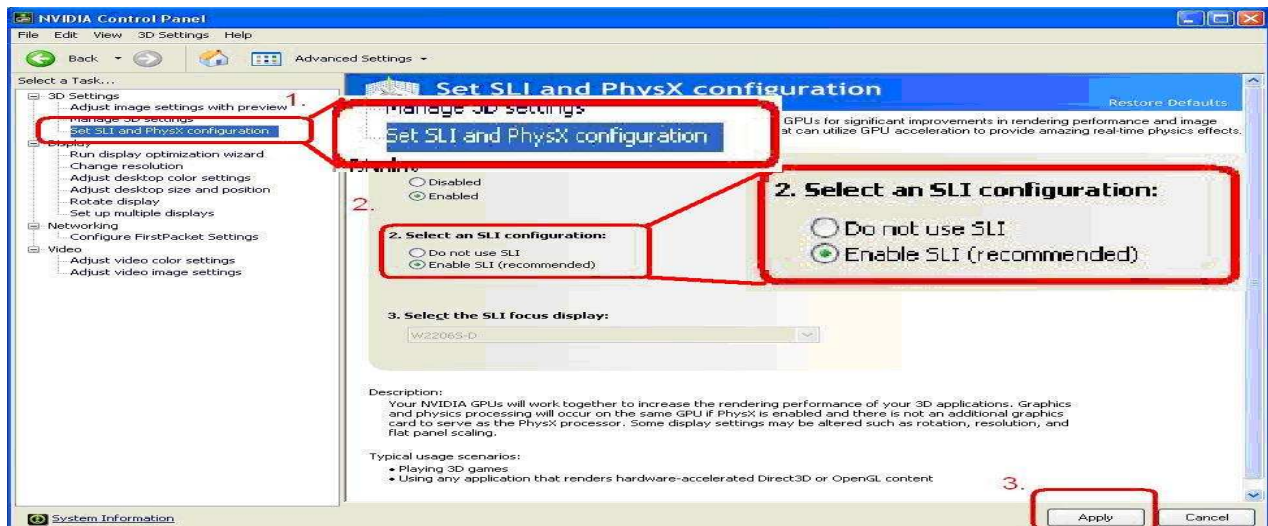
2. Вытащите видеокарту из разъема PCI-E 1.

3. Перезагрузите Windows.

4. Установите драйвер видеокарты (снова).

5. Установите видеокарту обратно в разъем PCI-E 1, подключите мост SLI Bridge.

6. Активируйте функцию SLI через контрольную панель драйвера NVIDIA ..



7. Также можно скачать самый свежий драйвер с сайта NVIDIA и повторить попытку.

<http://www.nvidia.com/Download/index.aspx?lang=en-us>