

1. **E:** Εγκατέστησα τα Vista x64 sp1 σε ALiveNF6G-GLAN, αλλά δεν μπορώ να κλείσω το σύστημά μου αφού εκτελέσω το πρόγραμμα “sysprep” μέσα σε λειτουργικό σύστημα. Τι να κάνω;

A: Λόγω της ιδιαιτερότητας της ομάδας ολοκληρωμένων κυκλωμάτων Nvidia, ο οδηγός του σκληρού δίσκου απαιτείται, παρακαλώ εγκαταστήστε τον οδηγό του σκληρού δίσκου κατά την διάρκεια της εγκατάστασης του λειτουργικού συστήματος.

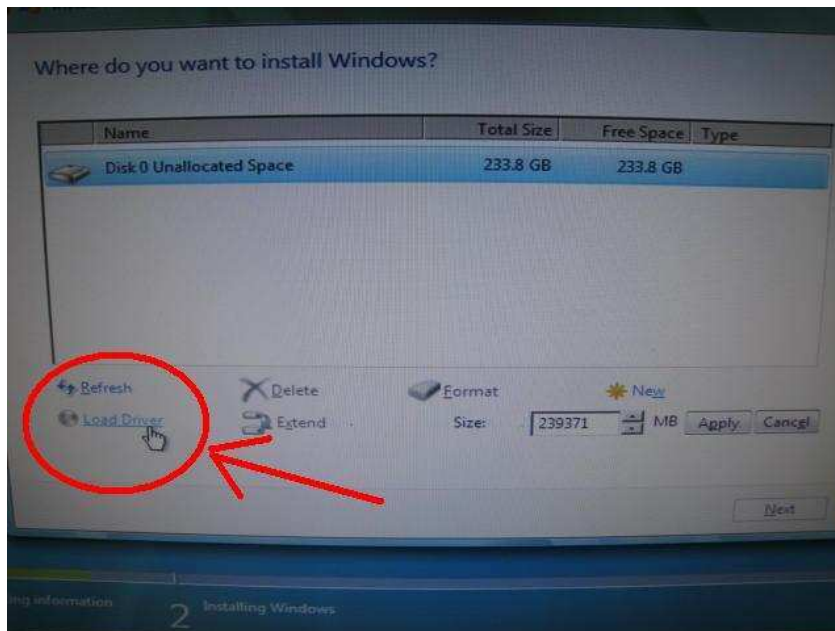
Παρακαλώ ανατρέξτε στα παρακάτω βήματα για να εγκαταστήσετε τον οδηγό του σκληρού δίσκου:

1. Παρακαλώ κάντε λήψη τον οδηγό και αποθηκεύστε τον οδηγό στον εύκαμπτο δίσκο, οδηγό USB, CD ή DVD.

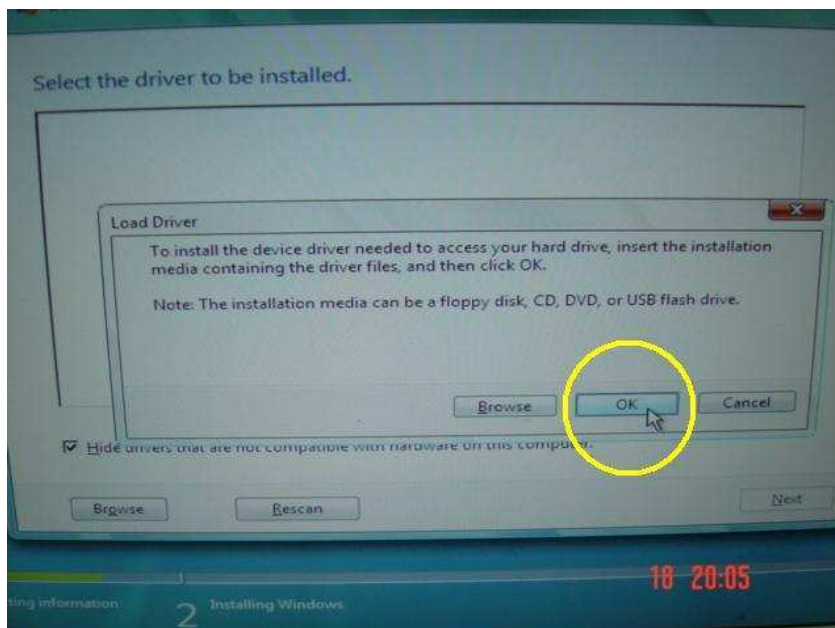
Σύνδεσμος λήψης οδηγού σκληρού δίσκου:

<http://www.asrock.com/mb/download.asp?Model=NF6-GLAN>

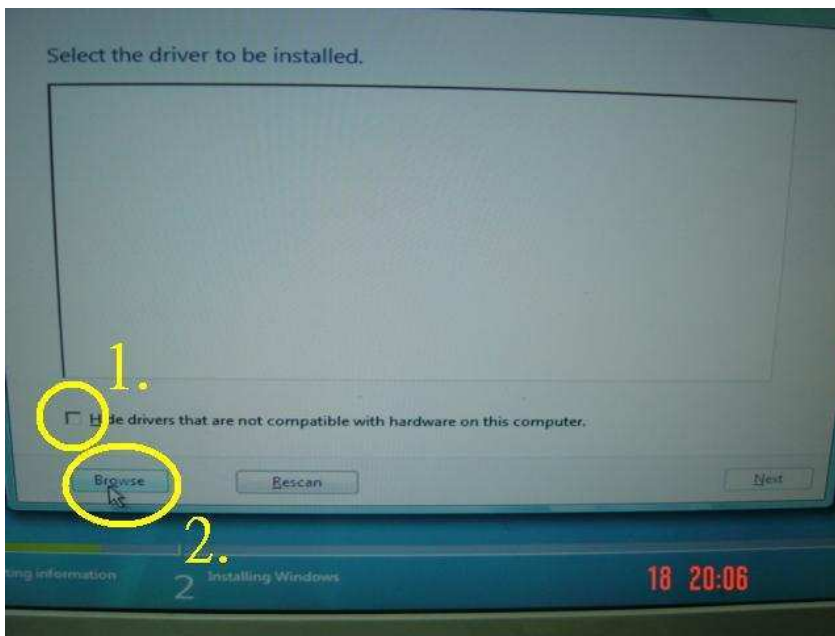
2. Κάντε κλικ στο εικονίδιο “Load driver” στο στάδιο “Where do you want to install Windows?”.



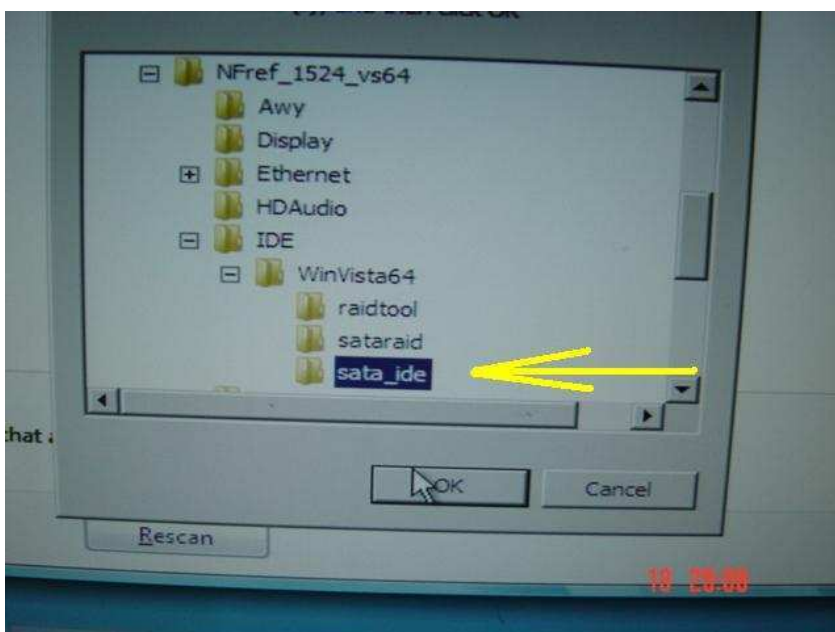
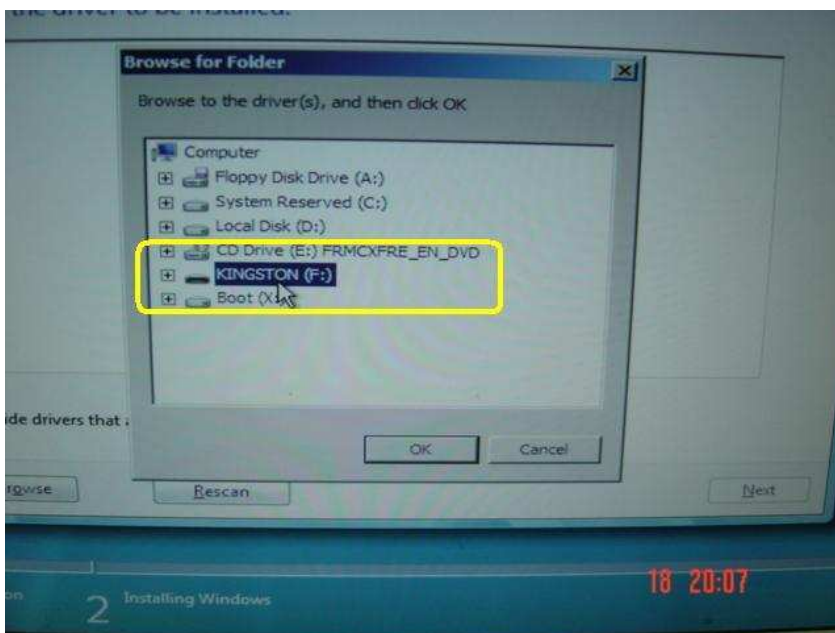
3. Μετά κάντε κλικ “OK”.



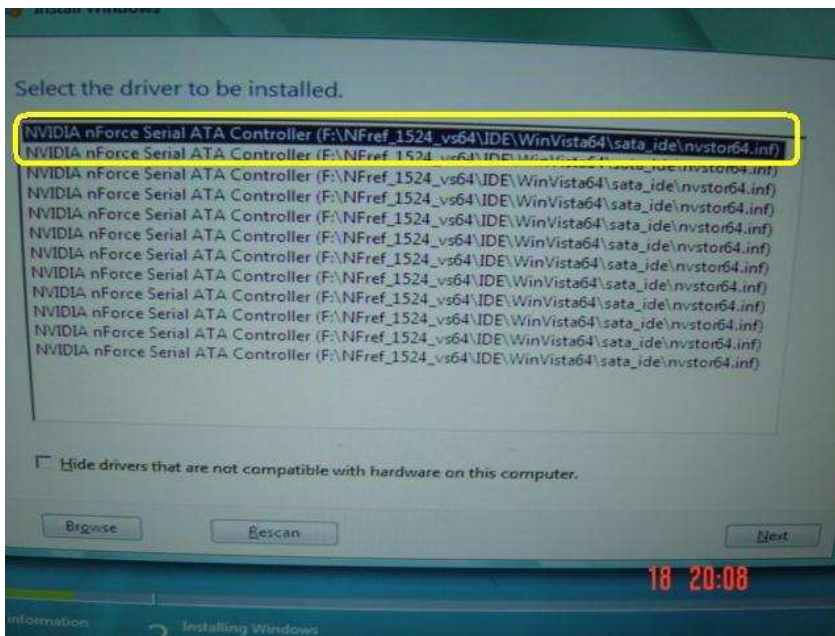
4. Τσεκάρετε το εικονίδιο και κάντε κλικ "Browse".



5. Μετά επιλέξτε τον οδηγό μέσα από την πηγή που τον αποθηκεύσατε.



6. Επιλέξτε τον οδηγό του σκληρού δίσκου και κάντε κλικ "Next" για να εγκαταστήσετε τον οδηγό.

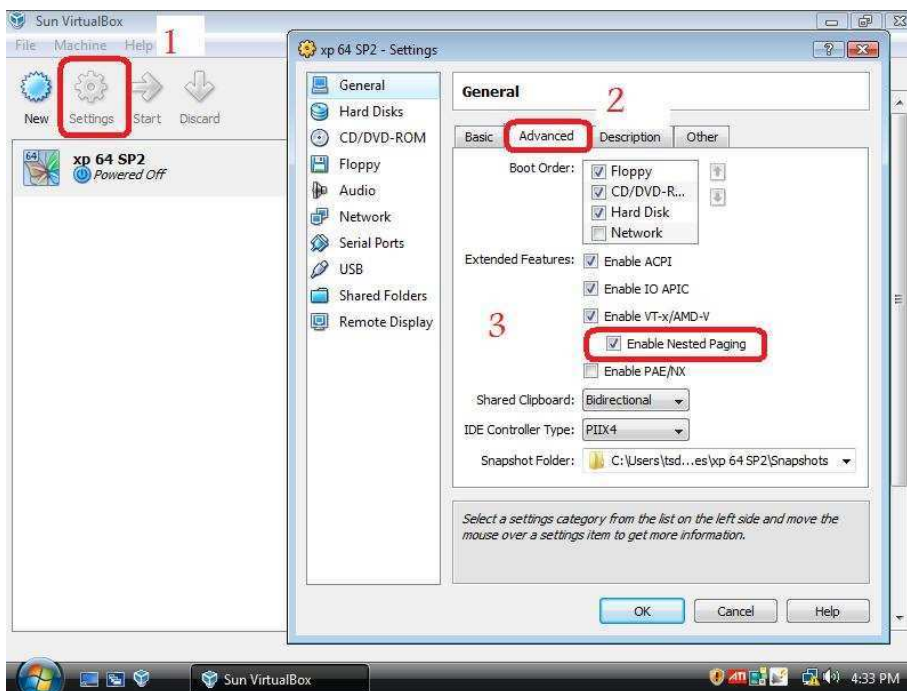


1. **E:** Δεν μπορώ να κάνω virtual λειτουργικό σύστημα 64bit, όταν υιοθετώ επεξεργαστή AMD με το λογισμικό xVM virtual Box της Sun. Τι μπορώ να κάνω;

A: 1. Παρακαλώ βεβαιωθείτε ότι το λειτουργικό σας σύστημα είναι 64bit και επίσης ελέγξτε τον επεξεργαστή σας, εάν υποστηρίζει AMD-V.

2. Επιλογή [Enable] [Secure Virtual Machine] στο BIOS.

3. Παρακαλώ ελέγξτε το κουτί [Enable Nested Paging] στο λογισμικό xVM virtual box της Sun.



Και τότε μπορείτε να κάνετε virtual 64bit OS.