

Техническая информация:

1. **Q:** Мой бортовой аудио - Realtek HD аудио. В Windows® - Vista™, я не могу использовать Звуковой Регистратор, чтобы сделать запись аудио. Что делать?

A: Пожалуйста обратитесь к ниже шагов, чтобы установить звуковое устройство.

1. Установите Realtek HD Звуковой драйвер от компакт-диска Поддержки объединительной платы.

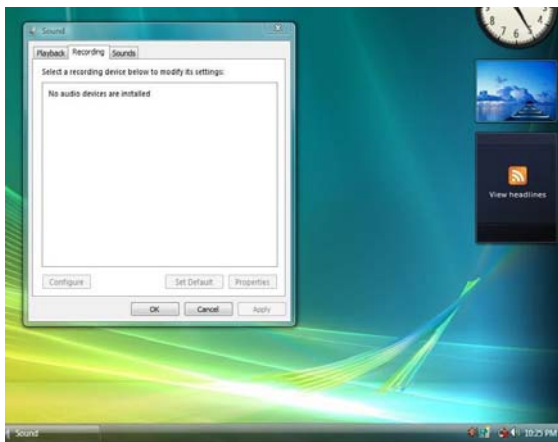
Или загрузка Realtek HD звуковой драйвер от вебсайта ASRock.

<http://www.asrock.com/support/Download.asp>

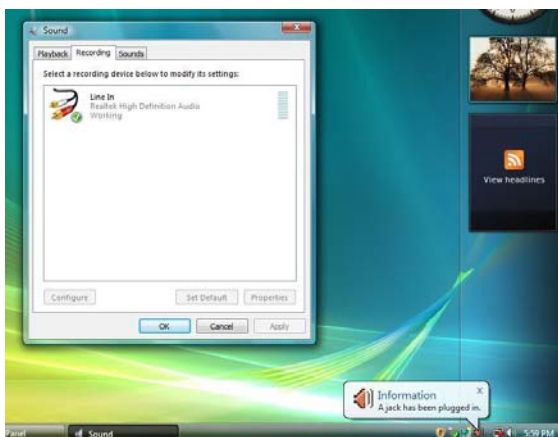
2. Штепсель в ваших устройствах регистрации (Микрофон или другие устройства) к Линии - в порту (или порт Микрофона), и затем устройство регистрации разоблачит "Линию В" (или "Микрофон") изображение.

Пожалуйста любезно обратитесь к ниже изображения. (Пульт управления> Звук> Делающий запись)

* Перед штепселем в устройствах регистрации:



* После штепселя в устройствах регистрации:



3. Переоткройте Звуковой Регистратор, чтобы сделать запись аудио.

2. Q: Если порту MIDI/ИГРЫ будут позволять в установке BIOS, то менеджер устройства покажет желтый "" ! ";" под Windows® - Vista™. Почему?

A: Microsoft удалила поддержку порту MIDI/ИГРЫ под Windows® - Vista™. Пожалуйста любезно обратитесь к ниже Номера 4 Q&A:

<http://forums.microsoft.com/TechNet/ShowPost.aspx?PostID=2319740&SiteID=17>