

Техническая информация:

вопросы и ответы

1. В: Я использую процессор Core 2 Duo E6XXX и память DDRII 533/667 на материнской плате 775Dual-VSTA, однако система работает очень нестабильно. Иногда появляется синий экран или возникают сбои при установке Windows XP и других приложений. Как решить эту проблему?

О: Чтобы решить проблему, выполните следующие действия.

1. Если вы используете память DDRII 667, установите для параметра “DRAM Frequency” в программе настройки BIOS значение “[333MHz (DDRII 667)]”. (BIOS/ Advanced/ Chipset Configuration/ DRAM Frequency)
2. Если вы используете память DDRII 533, включите параметр “Flexibility Option” в программе настройки BIOS. (BIOS/ Advanced/ Chipset Configuration/ Flexibility Option)
3. Если проблема сохраняется, обновите BIOS до версии P1.80 или более новой.

<http://www.asrock.com/mb/download.asp?Model=775Dual-VSTA#bios>

2. В: Я использую систему на базе 775Dual-VSTA/ ALiveSATA2-GLAN/ AM2V890-VSTA с операционной системой Windows XP/ Windows 2000. После установки свежей версии BIOS я обнаружил две проблемы.

1. Я не могу найти ссылку “HD Audio Driver and Application” в меню компакт-диска поддержки.
2. В окне диспетчера устройств выводится желтый восклицательный знак. Что делать?

О: 1. Эта проблема возникает при использовании компакт-диска поддержки версии IVD12/ IVD12b (775Dual-VSTA), AV890-10 (ALiveSATA2-GLAN) или AV31/ AV31b (AM2V890-VSTA).

Запустите файл “Setup.exe” из следующего каталога компакт-диска поддержки.

775Dual-VISTA -> IVD12

[CD\Drivers\Audio\REALTEK\MCE_XP_2K \(R1.36\)\](#)

775Dual-VISTA -> IVD12b

[CD\Drivers\Audio\ REALTEK\MCE_XP_2K \(R1.41\)\](#)

ALiveSATA2-GLAN -> AV890-10

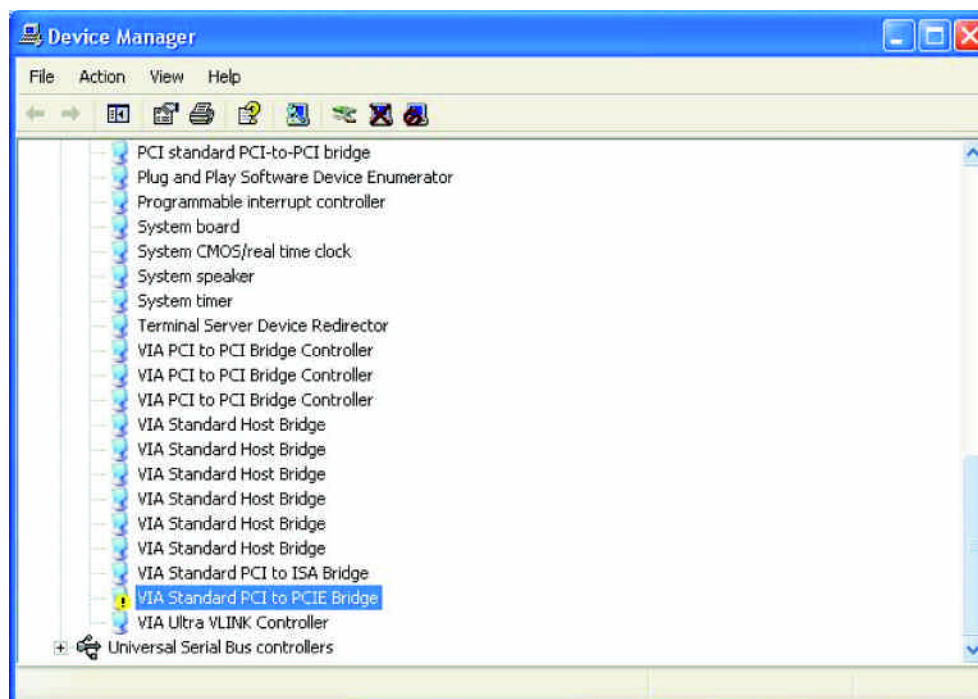
CD\Drivers\Audio\REALTEK\MCE_XP_2K (R1.39)\

AM2V890-VSTA -> AV31/ AV31b

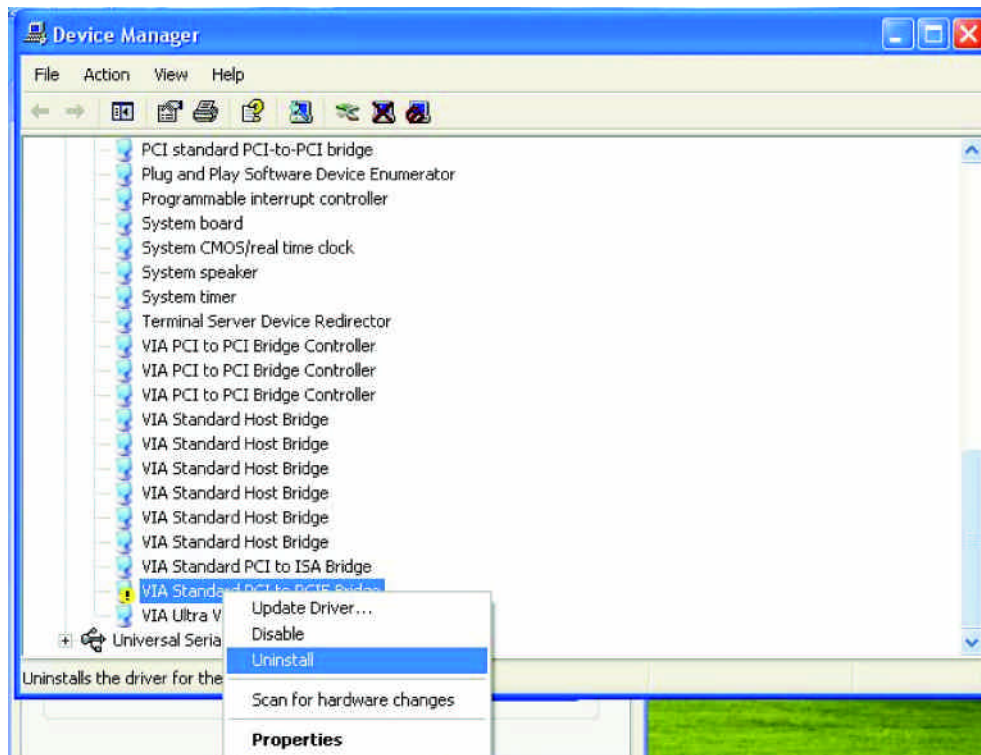
CD\Drivers\Audio\REALTEK\MCE_XP_2K (R1.39)\

2: Желтый восклицательный знак в окне диспетчера устройств является излишним. Он никак не влияет на работу системы. Чтобы убрать его, выполните следующие действия.

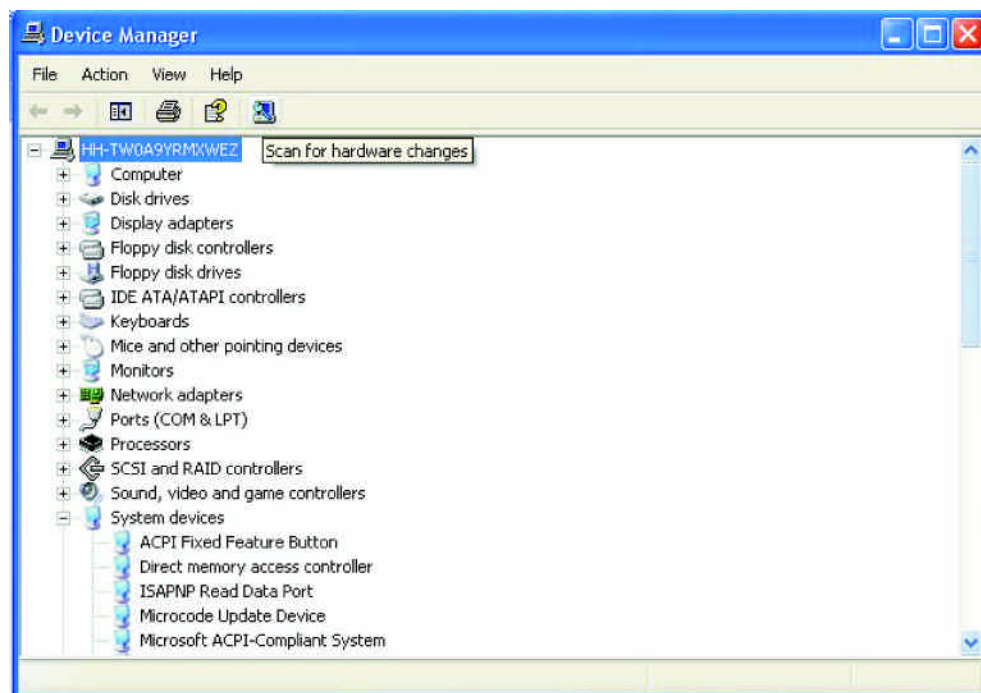
1. Щелкните значок “Мой компьютер” на рабочем столе правой кнопкой мыши и выберите “Properties”.
2. Выберите “Hardware”, а затем “Device Manager”.
3. В окне диспетчера устройств дважды щелкните пункт “System Devices”. Вы увидите пункт “VIA Standard PCI to PCIE Bridge” с желтым восклицательным знаком.



4. Щелкните пункт “VIA Standard PCI to PCIE Bridge” правой кнопкой мыши и выберите “Uninstall”. Подтвердите свой выбор, щелкнув “OK”.



5. Через несколько секунд щелкните кнопку “Scan for hardware changes” в верхней части окна.



3. В: Я использую устройства SATA (жесткие диски или оптические дисководы) с материнской платой AM2XLI-eSATA2 (939SLI-eSATA2/939SLI32-eSATA2), однако загрузка системы занимает очень много времени. Как решить эту проблему?

O: Следите за тем, чтобы подключать устройства SATA сначала к главным портам (красный или оранжевый), а затем к подчиненным.

	Первичный канал	Вторичный канал
Главный (Master)	SATAII_RED	SATAII_ORANGE
Подчиненный (Slave)	SATAII_BLACK	SATAII_BLUE