

(1) Q: 画面が正しく表示されません、 どうすればいいでしょうか？

A: ASRock または AMD 公式サイトで最新版ドライバをダウンロードし、インストールしてください。

ASRock: <https://www.asrock.com/Graphics-Card/index.asp>

AMD: <https://www.amd.com/en/support>

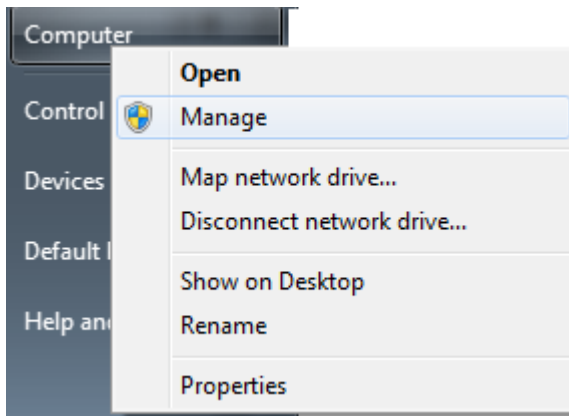
(2) Q: グラフィックスカード ドライバをインストールできません。 どうすれば解決できますか。

A: 1. ASRock Web サイトから最新のディスプレイドライバをダウンロードします。

リンク : <https://www.asrock.com/Graphics-Card/index.asp>

2. グラフィックスドライバのバージョンが現在のオペレーションシステムと互換性があることを確認します。

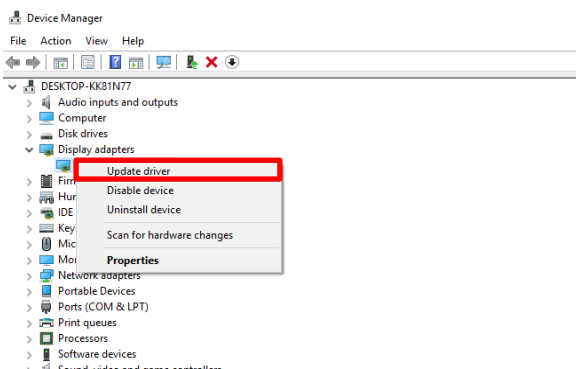
3. 「コンピュータ」を右クリックして「管理」を選択します。



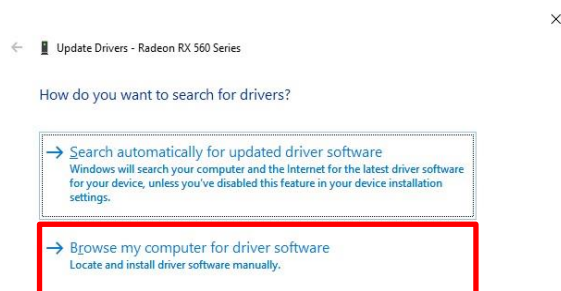
4. 「デバイスマネージャ」をクリックし、「ディスプレイアダプタ」をダブルクリックします。



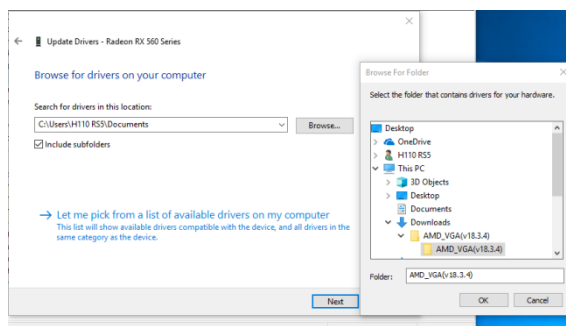
5. グラフィックスカードを右クリックして[ドライバの更新]をクリックします。



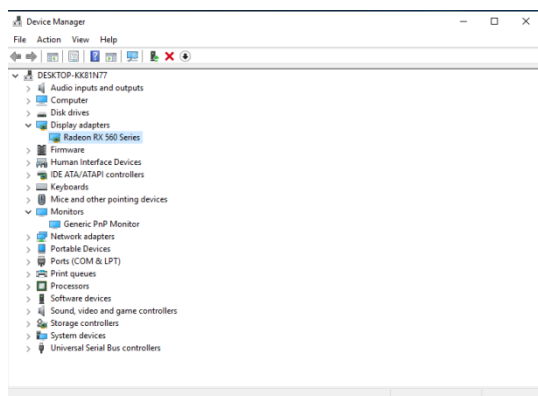
6. 「コンピュータを参照してドライバソフトウェアを検索します」をクリックします。



7. 手順 1 でダウンロードした最新のグラフィックスドライバを参照します。



8. ドライバが正常にインストールされると、グラフィックスカードのモデル名が表示します。



(3) Q: AMD ReLive 機能を有効にする方法を教えてください。

Technical Reference - Q&A

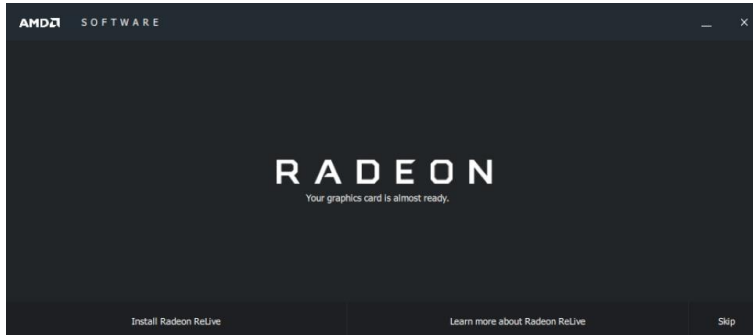
TSD-QA (2019/03)

A: AMD ReLive 機能を有効にするには、以下の手順をご参照の上実行してください。

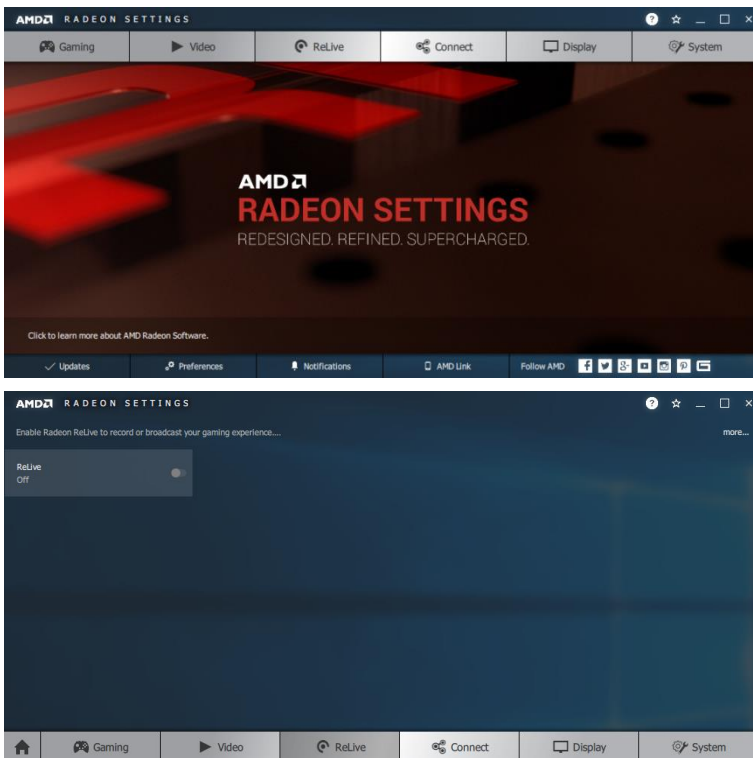
Step 1 – ASRock 公式サイトで AMD ドライバをダウンロードしてください。

Link: <https://www.asrock.com/Graphics-Card/index.asp>

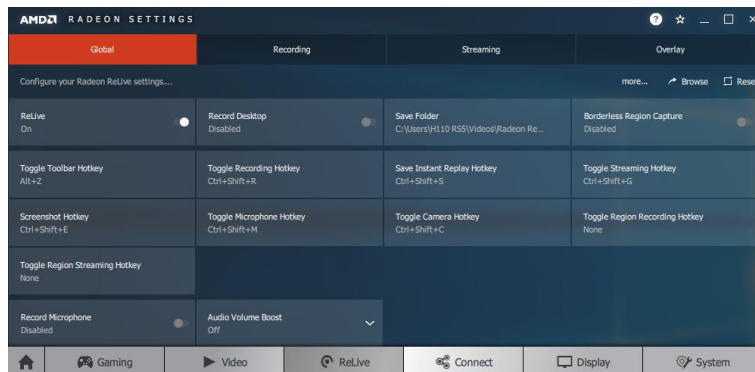
Step 2 – ドライバのインストール後に「Install Radeon ReLive」を選択してください。



Step 3 – ReLive 画面で ReLive を有効に設定してください。



Step 4 – ReLive を有効に設定完了しました。



(4) Q: ASRock RX500 シリーズに DVI-D-Sub アダプタを使用できますか？

A: RX500 シリーズは D-sub 出力をサポートしていないため、DVI - D-sub アダプタはサポートされていません。HDMI / DP から D-sub へのコンバータの場合、サードパーティ製のアダプタチップが必要になります。チップにより、信号がない、システムが表示されない、などの問題が発生する可能性があります。そのため、DP、HDMI、または DVI ケーブルを直接にカードへ接続のを強くお勧めします。

(5) Q: ASRock 公式サイトで新しいドライバが公開されている場合、ドライバを更新する必要がありますか？

A: 新しいドライバがリリース理由は以下の可能性があります。

1. 新製品や新機能をサポートする
2. グラフィックパフォーマンスまたはゲームパフォーマンスを最適化する
3. 既知の問題を修正する、または機能を改善する

システムが正常に動作している場合は、ドライバを更新することはお薦めしません。

ドライバを更新する場合は、先ず旧ドライバをアンインストールし、システムを再起動してから新しいドライバをインストールします。

(6) Q: システムにグラフィックカードを取り付けましたが、モニタに信号が表示されません。

A: システムを確認するには、以下の手順をご参照ください。

1. グラフィックスカードを取り外し、システムが内蔵グラフィックから信号が表示できるかどうかを確認します。
内蔵グラフィックから表示できない場合、問題はグラフィックカードの代わりに他の周辺部材によって引き起こされるかもしれません。
2. グラフィックスカードとモニタの間のケーブル接続を確認します。
3. PCIe 電源ケーブルがグラフィックスカードに正しく接続されていることを確認します。
4. モニタの入力信号設定がグラフィック出力 (DVI, HDMI, DP...) 正しく設定されていることを確認します。
5. ご使用のマザーボードが複数の PCIe スロットをサポートしている場合は、他の PCIe スロットにグラフィックスカードを取り付けてもう一度試します。