

1. **P:** Jak włączyć WiFi AC 8260 na płycie głównej H370 Performance?

O: Aby włączyć WiFi AC 8260, dostosuj ustawienia BIOS, tak jak pokazano poniżej:

Ustaw opcję **M2_3/PCIE_3 Switch** na **Force_M.2** ; ścieżka dostępu do tej opcji to: *Advanced\Chipset Configuration*



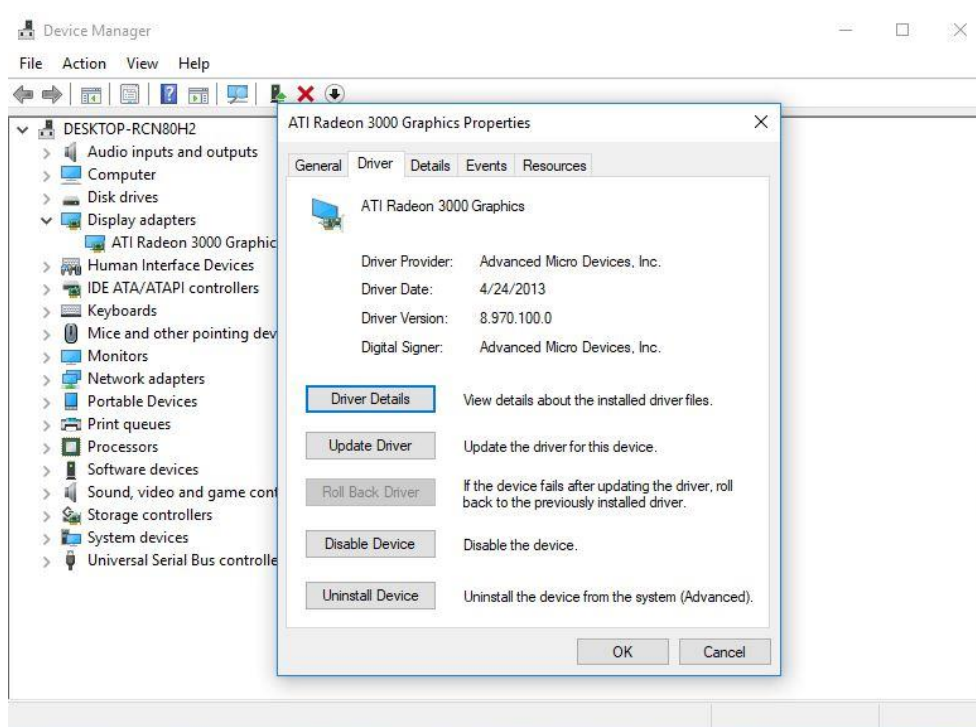
Po zmianie tego ustawienia, naciśnij klawisz „F10”, aby zapisać **zmiany**.

2. **P:** W jaki sposób ręcznie zainstalować sterownik graficzny VGA w Windows 10 64bit na płycie 760GM-HDV?

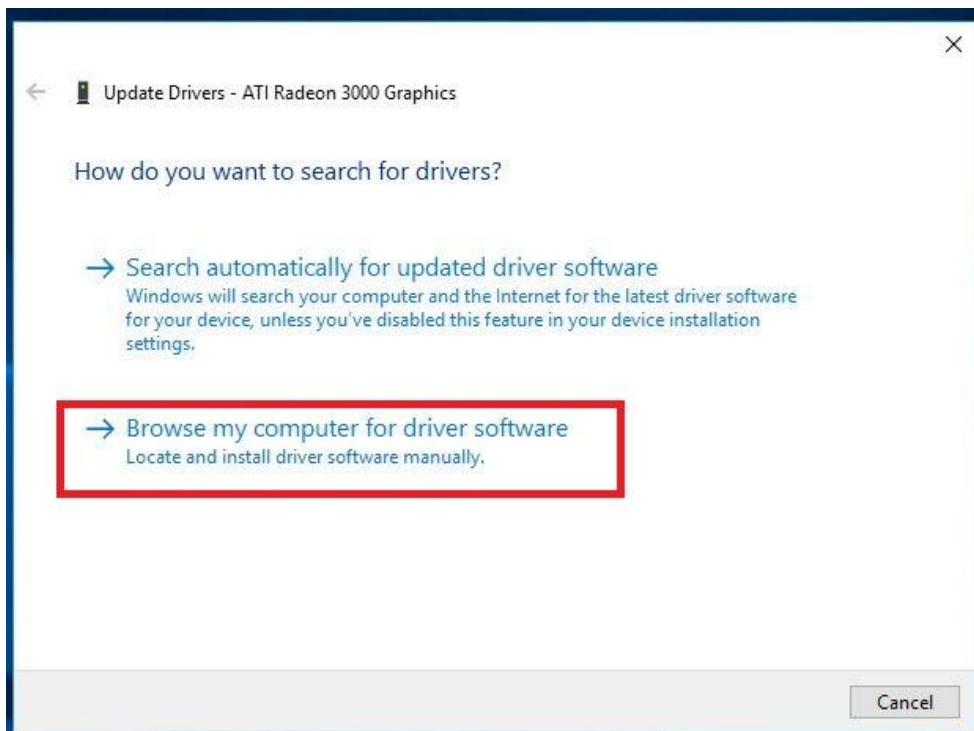
O: Aby ręcznie zainstalować sterownik graficzny VGA wykonaj następujące kroki.

Krok 1. Uruchom Menedżer urządzeń

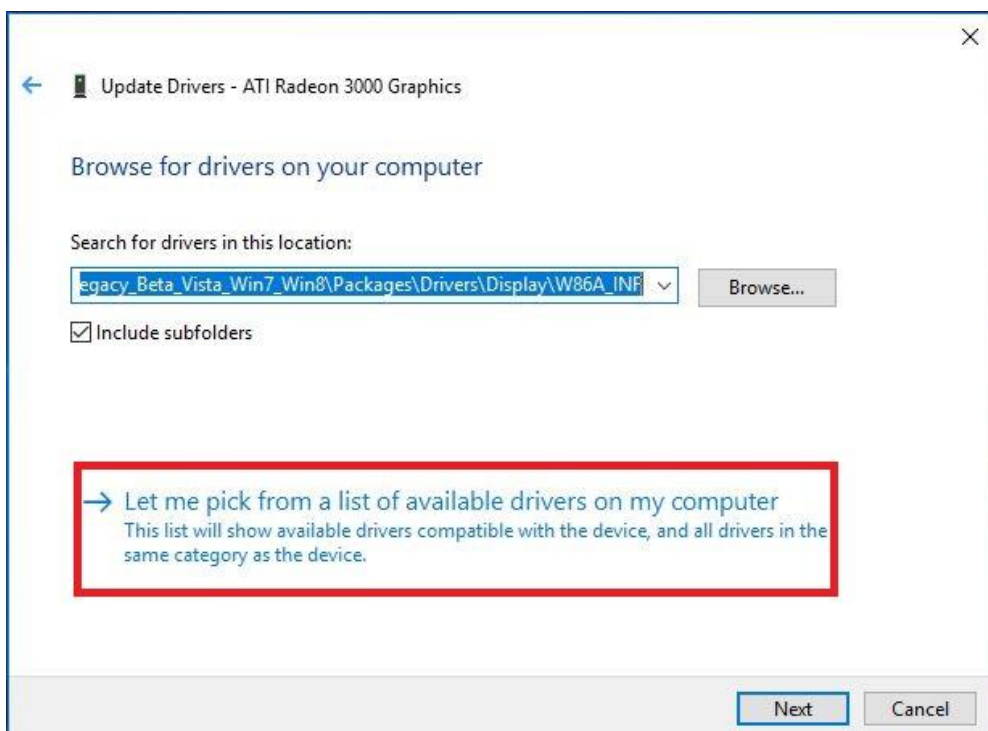
Krok 2. Kliknij prawym przyciskiem myszy na karty graficzne, wybierz „Właściwości”, a następnie naciśnij guzik „Aktualizuj sterownik”.



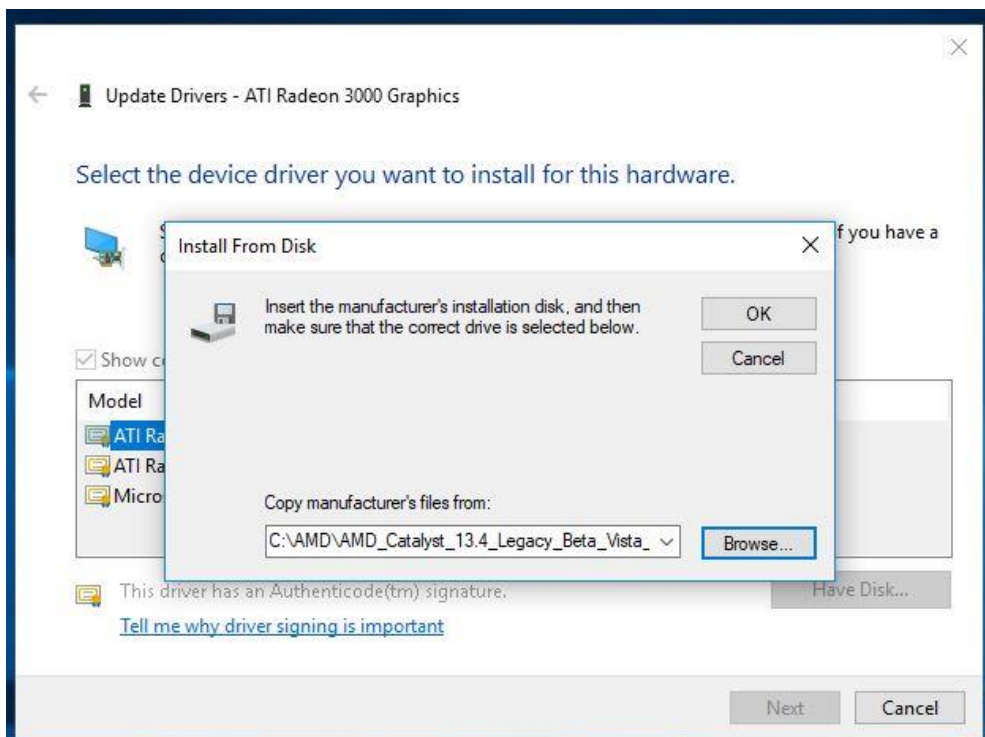
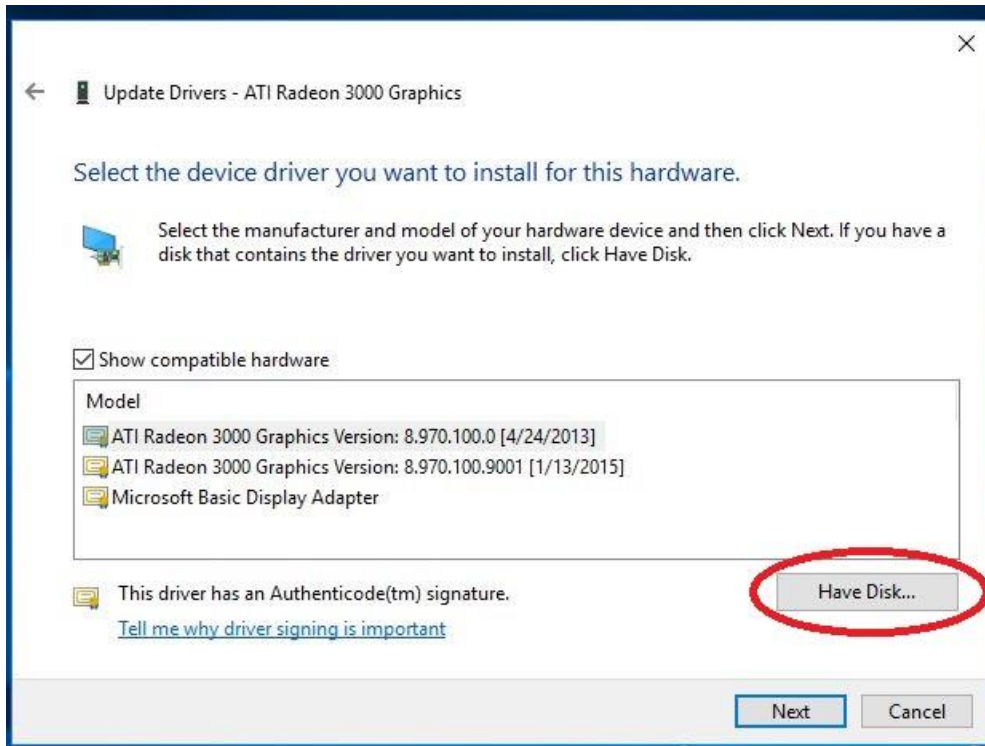
Krok 3. Wybierz „Przeglądaj mój komputer w poszukiwaniu oprogramowania sterownika”.



Krok 4. Wybierz „Pozwól mi wybrać z listy dostępnych sterowników na moim komputerze”.



Krok 5. Naciśnij guzik „Z dysku...” i wybierz sterownik z dysku.



Ścieżka:

C:\AMD\AMD_Catalyst_13.4_Legacy_Beta_Vista_Win7_Win8\Packages\Drivers\Dispaly\W86A_INF

Krok 6. Kliknij „Ok”, a następnie „Dalej”, aby zainstalować sterownik.

*Jeżeli używasz zintegrowanego portu HDMI do wyświetlania obrazu i masz problem z nieprawidłową rozdzielczością, wykonaj następujące kroki, aby ustawić rozdzielczość monitora.

Krok 1. Zainstaluj sterownik AMD all in 1 driver, korzystając z poniższego linku:

Link: [http://asrock.pc.cdn.bitgravity.com/Drivers/AMD/AllIn1/Allin1\(v15.7.1\).zip](http://asrock.pc.cdn.bitgravity.com/Drivers/AMD/AllIn1/Allin1(v15.7.1).zip)

Krok 2. Otwórz „AMD VISION Engine Control Center”.

Krok 3. Wybierz „Scaling Options(Digital Flat-Panel)” i ustaw opcję „Scaling Options” na pozycję „Overscan”

