

1. Q: H370 Performance 머더보드에서 AC 8260 카드로 WiFi 를 어떻게 활성화 하나요?

A: AC 8260 Wifi 를 작동 시키려면 아래의 BIOS 설정을 조정하세요:

Advanced \ Chipset 구성 경로에서 M2_3/PCIE_3 Switch 항목을 Force_M.2 로 설정하세요.



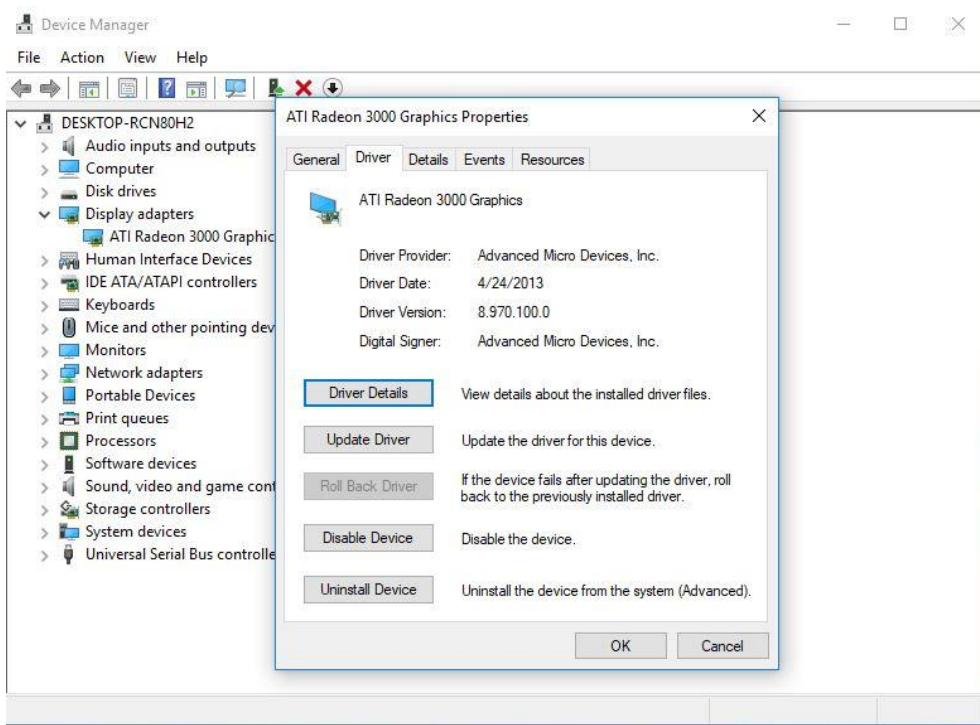
위의 설정을 조정한 후 "F10" 버튼을 눌러 **변경 사항**을 저장하세요.

2. **Q:** 760GM-HDV 에 Win10 64bit VGA 드라이버를 어떻게 수동으로 설치하나요?

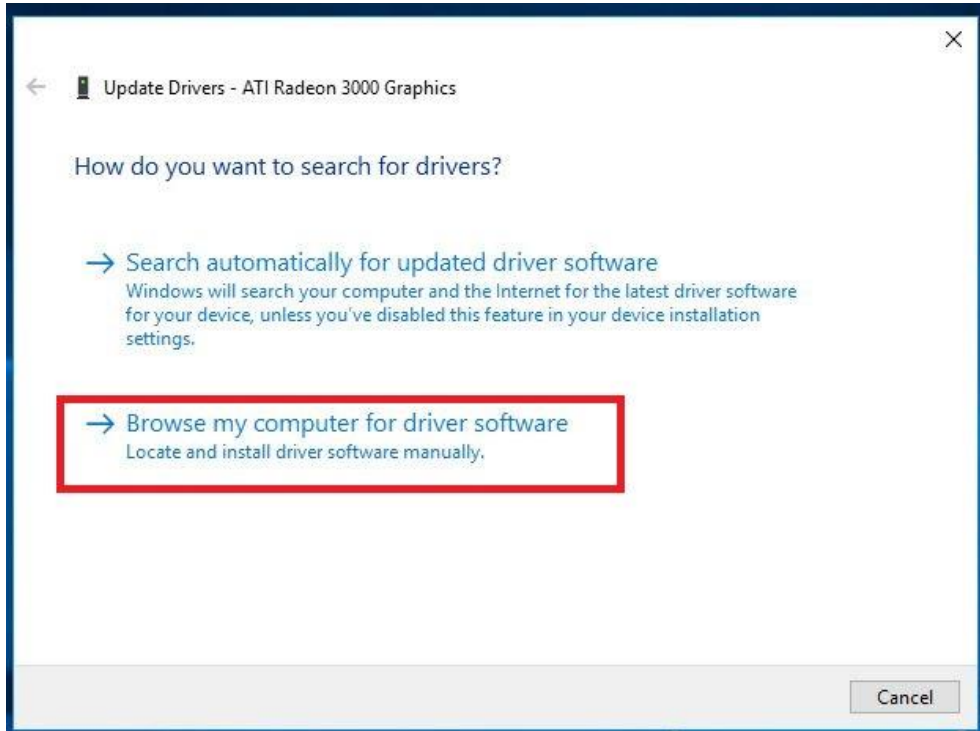
A: VGA 드라이버를 수동으로 설치하려면 다음 단계를 참조하세요.

Step 1. 장치 관리자로 이동합니다.

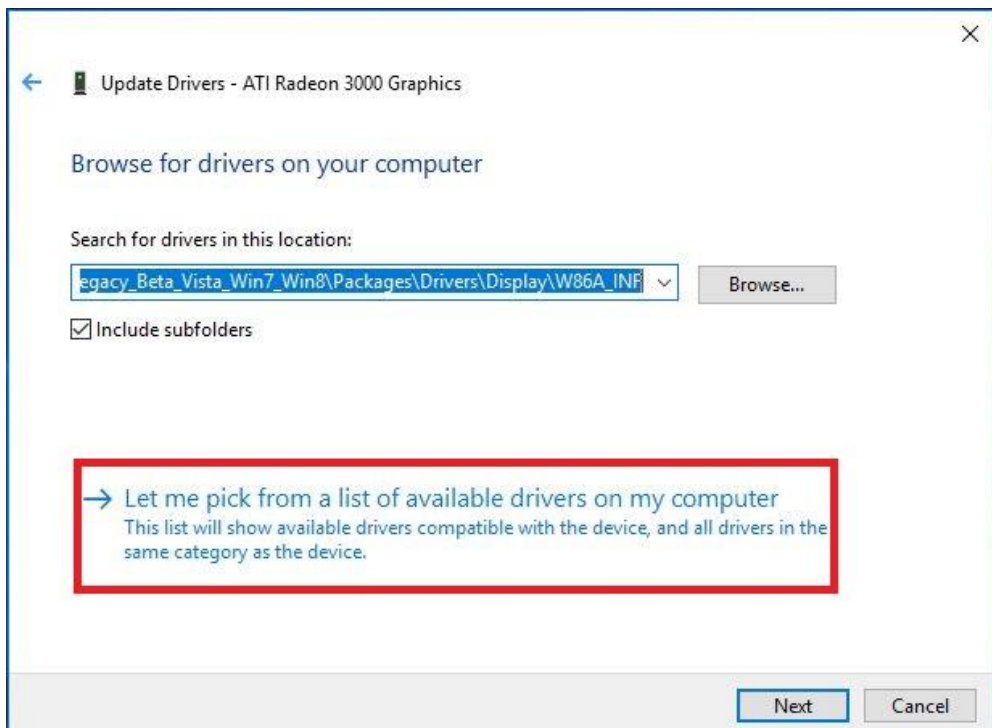
Step 2. 디스플레이 어댑터를 마우스 오른쪽 단추로 클릭하여 "속성"을 입력하고 "드라이버 업데이트"를 선택하세요.



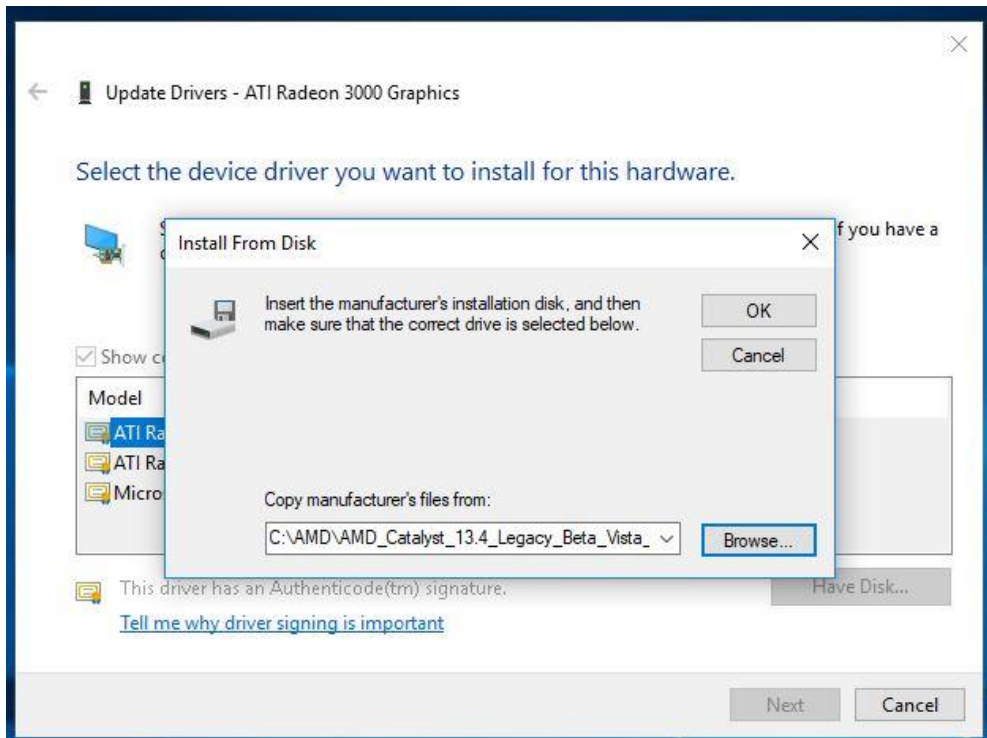
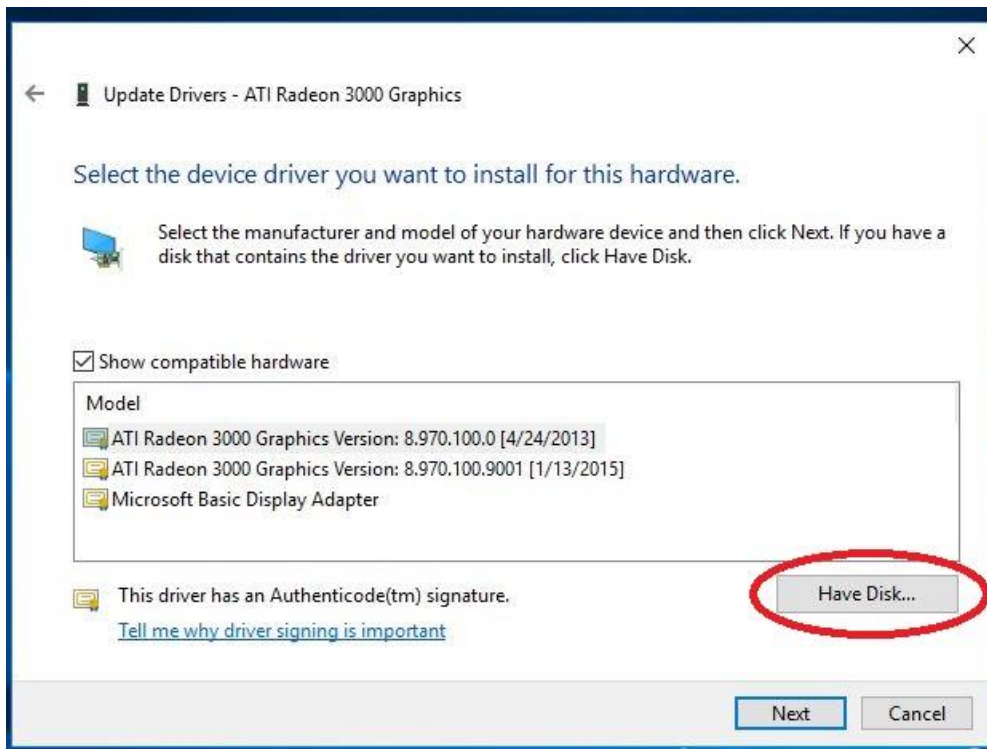
Step 3. "내 컴퓨터에서 드라이버 소프트웨어 찾아보기"를 선택하세요.



Step 4. "내 컴퓨터에서 사용 가능한 드라이버 목록에서 직접 선택"을 선택하세요.



Step 5. "디스크 있음"을 클릭하고 디스크에서 드라이버를 찾으세요.



경로:

C:\AMD\AMD_Catalyst_13.4_Legacy_Beta_Vista_Win7_Win8\Packages\Drivers\Dispaly\W86A_INF

Step 6. "확인"을 클릭하고 "다음"을 선택하여 드라이버를 설치하세요.

* 시스템이 온보드 HDMI 포트를 사용하여 모니터를 표시하고 모니터 디스플레이에 잘못된 해상도가 표시되는 경우에는 아래의 단계에 따라 모니터 해상도를 조정하세요.

Step 1. 다음 링크에서 AMD all-in-1 드라이버를 설치하세요.

링크: [http://asrock.pc.cdn.bitgravity.com/Drivers/AMD/AllIn1/Allin1\(v15.7.1\).zip](http://asrock.pc.cdn.bitgravity.com/Drivers/AMD/AllIn1/Allin1(v15.7.1).zip)

Step 2. "AMD VISION Engine Control Center"를 엽니다.

Step 3. "Scaling Options (Digital Flat-Panel)"을 선택하고 Scaling Options 을 Overscan 으로 조정하세요.

