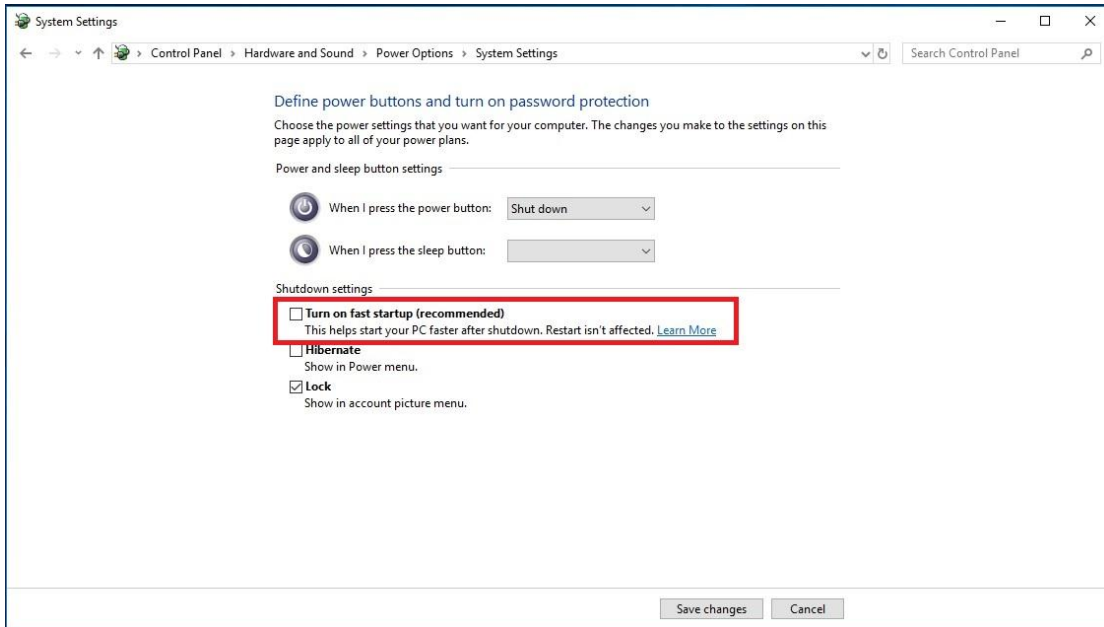


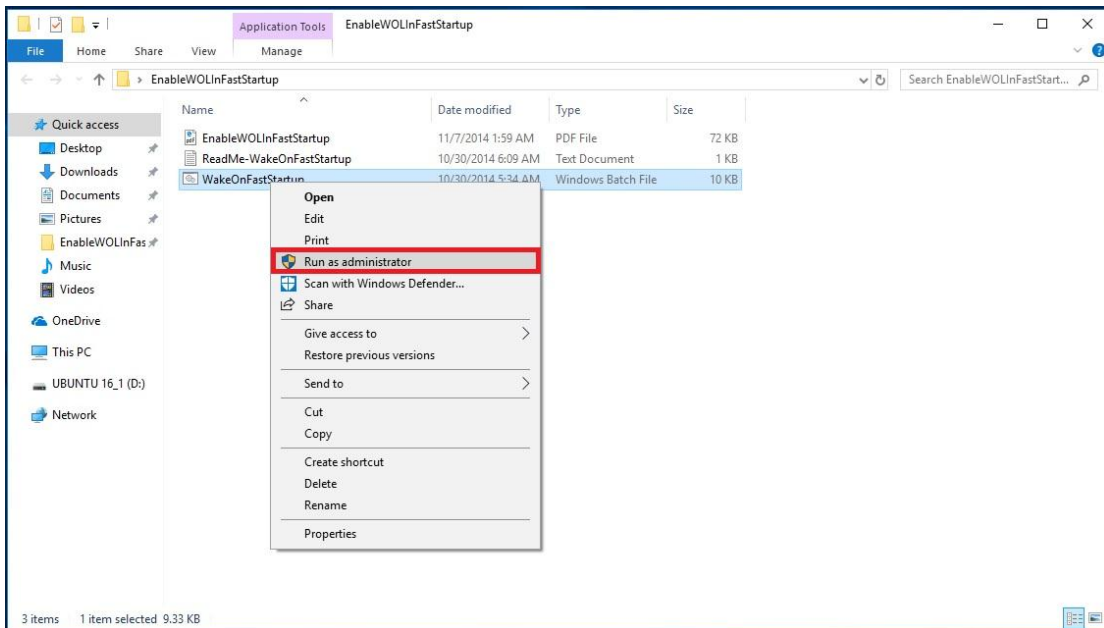
1. **Q:** Windows 10 의 S5 상태에서 Wake on LAN 기능을 활성화 하려면 어떻게 해야하나요?  
**A:** 해결하기 위해서 다음 단계에 따라주세요.

1 단계: 제어판에서 빠른 시작 옵션의 선택을 취소합니다.



2 단계: EnableWOLInFastStartup 파일의 압축을 풀고, WakeOnFastStartup.bat 을 마우스 우클릭 하여 관리자 권한으로 설치하세요.

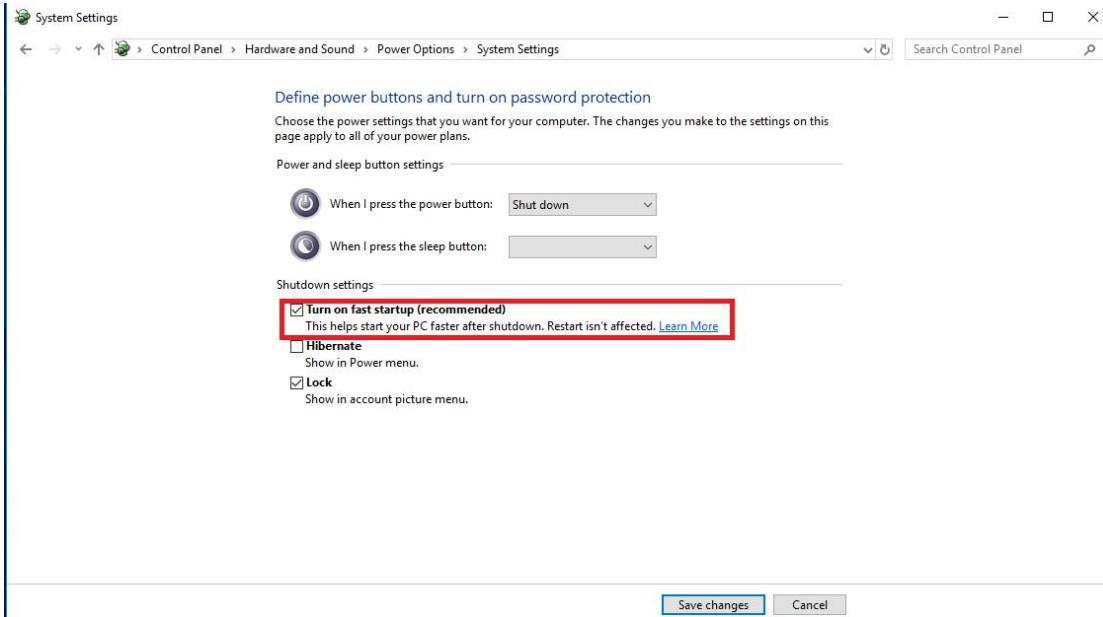
링크: <https://www.asrock.com/support/download/EnableWOLInFastStartup.zip>



# *Technical Reference - Q&A*

TSD-QA (2018/03)

3 단계: 제어판에서 빠른 시작 옵션을 확인하세요.



그 후에, S5 상태에서 Wake on LAN 이 활성화 됩니다.

2. Q: AM4 플랫폼에서 Raven Ridge CPU 를 사용하면서 공유 메모리를 조정하려면 어떻게 해야하나요?

A: 공유 메모리를 설정하고 싶다면, 아래 단계에 따라 OC 설정을 찾아 조정하세요.

1. POST 중에 “F2” 또는 “Del” 키를 눌러 BIOS에 진입합니다.
2. OC 설정을 조정하려면 다음 경로를 참조하세요.
  - a. Advanced\AMD CBS\NBIO Common Options\GFX Config IGC :Forces
  - b. Advanced\AMD CBS\NBIO Common Options\UMA Mode : UMA\_Spec
  - c. Advanced\AMD CBS\NBIO Common Options\UMA Frame Buffer Size: Choose a prefer size



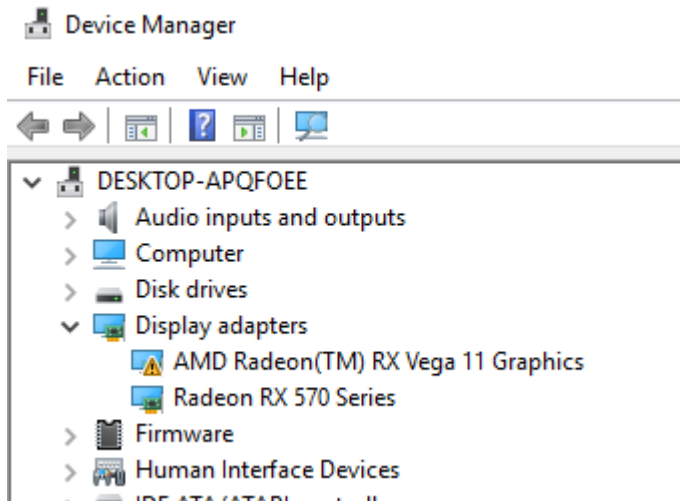
## d. OC Tweaker\OC Mode Change Switch\AMD CBS Setting



3. 위의 옵션을 조정 한 뒤, “F10” 키를 눌러 설정을 저장하세요.

**Q:** 온보드 그래픽 AM4 CPU 와 함께 VGA 를 사용할 때, 온보드 디스플레이 어댑터 드라이버에 느낌표가 표시됩니다. 어떻게 해야하나요?

**A:** VGA 카드를 사용하고, 온보드 디스플레이 어댑터에 느낌표가 표시되면, 느낌표를 제거하기 위해 아래의 단계를 따르세요..



1. POST 중에 “F2” 또는 “Del” 키를 눌러 BIOS 설정으로 진입합니다.
2. 기본 디비오 어댑터를 내부 **graphics**로 선택하세요.  
경로: Advanced\AMD PBS\Primary Video Adapter\Int Graphics (IGD)



3. 위의 옵션을 조정한 뒤, “F10” 키를 눌러 구성을 저장하세요.

아래의 방법을 시도해 볼 수도 있습니다.

1. POST 중에 “F2” 또는 “Del” 키를 눌러 BIOS에 진입하세요.
2. CSM 비활성화

경로: Boot/CSM/Disable



4. 3. 위의 옵션을 조정한 뒤, “F10” 키를 눌러 구성을 저장하세요.