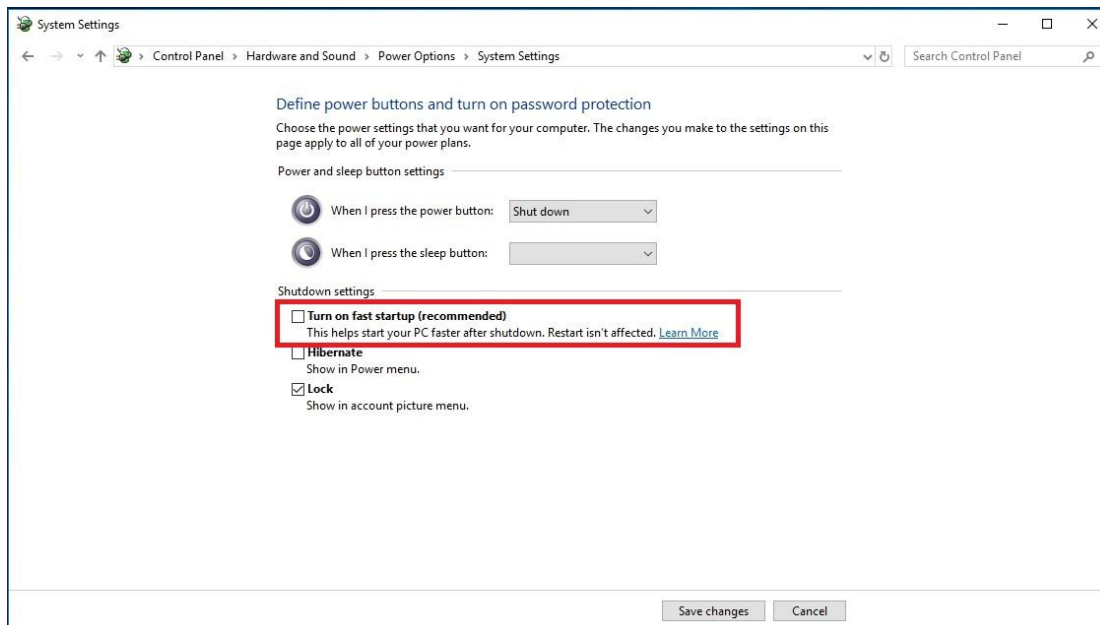


1. **ご質問:** Windows 10 の S5 ステータスで Wake on LAN 機能を有効にするにはどうすれば良いですか?

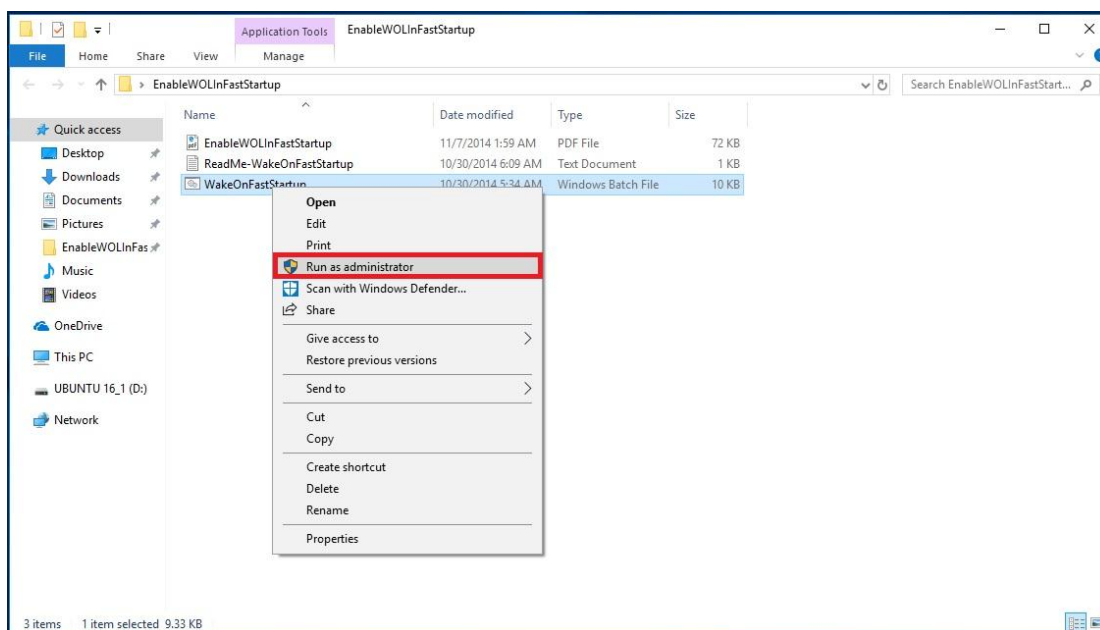
回答: 次の手順に従ってアプリケーションに対応してください。

手順 1: Control Panel (コントロール パネル) で fast startup (高速スタートアップ) オプションのチェックを外します。

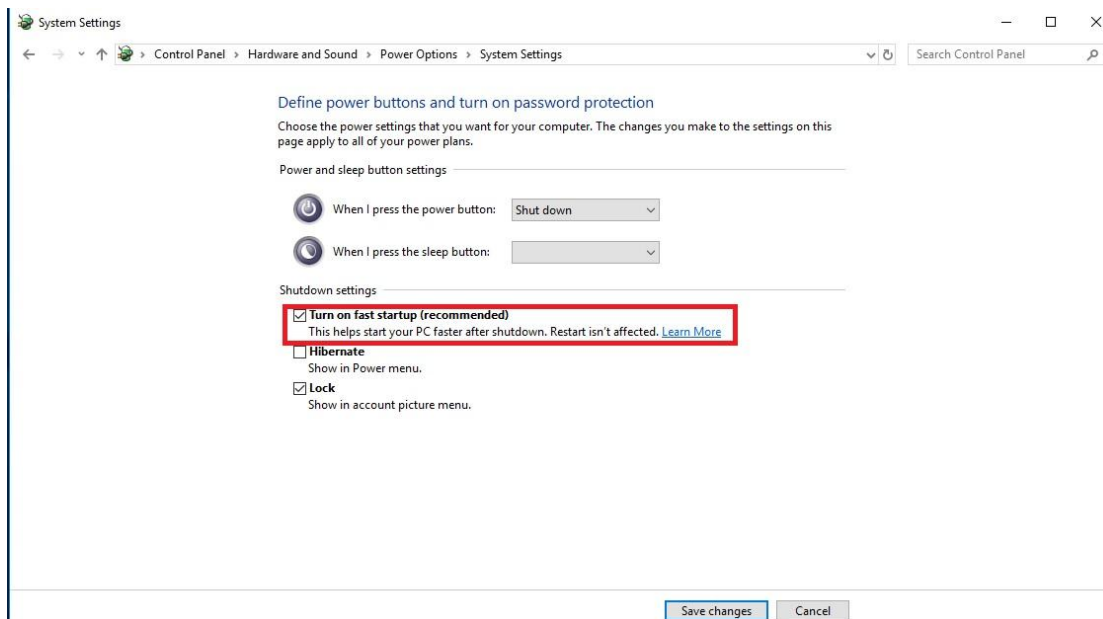


手順 2: EnableWOLInFastStartup ファイルを解凍して、次に、Run as administrator (管理者として実行) を右クリックし、WakeOnFastStartup.bat をインストールします。

リンク: <https://www.asrock.com/support/download/EnableWOLInFastStartup.zip>



手順 3: Control Panel (コントロール パネル) で fast startup (高速スタートアップ) オプションにチェックを入れます。



これで、S5 ステータスで Wake on LAN が有効になります。

2. ご質問: AM4 プラットフォームで Raven Ridge CPU を使用中に共有メモリを調整するにはどうすれば良いですか?

回答: 共有メモリを調整したい場合は、次の手順に従って OC 設定を開いて調整してください。

1. POST 中に「F2」または「Del」を押して BIOS セットアップを開いてください。
2. 次のパスを参照して OC 設定を調整します。
 - a. Advanced\AMD CBS\NBIO Common Options\GFX Config IGC :Forces (細\AMD CBS\NBIO 共通オプション \GFX 設定 IGC :強制)
 - b. Advanced\AMD CBS\NBIO Common Options\UMA Mode : UMA_Spec (細\AMD CBS\NBIO 共通オプション \UMA モード: UMA_Spec)
 - c. Advanced\AMD CBS\NBIO Common Options\UMA Frame Buffer Size: Choose a prefer size (細\AMD CBS\NBIO 共通オプション\UMA フレームバッファサイズ: 希望するサイズを選択してください)



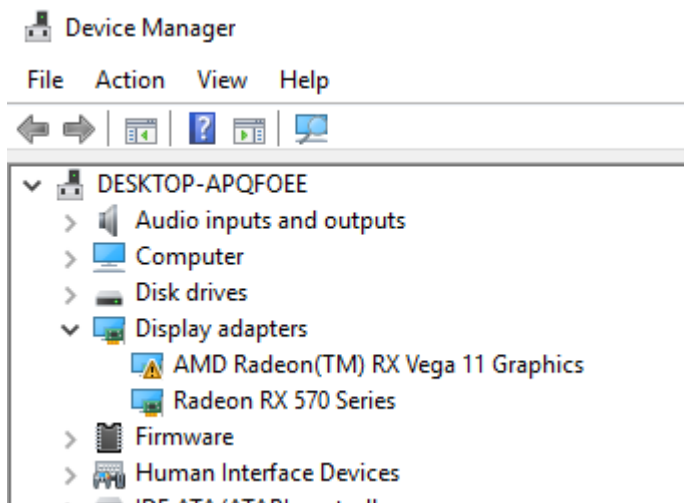
d. OC Tweaker\OC Mode Change Switch\AMD CBS Setting (C トウイーカー¥OC モード変更スイッチ¥AMD CBS 設定)



3. 上のオプションを調整したら、「F10」を押して設定を保存します。

3. 質問: VGA カードをオンボードグラフィックス AM4 CPU で使用すると、オンボードディスプレイアダプタドライバに感嘆符が表示されます。どうすれば良いですか?

回答: VGA カードを使用すると、オンボードディスプレイアダプタに次の図にあるように感嘆符が表示されます。次の手順に従って感嘆符を取り除いてください。



1. POST 中に「F2」または「Del」を押して BIOS セットアップを開いてください。
2. Primary Video Adapter (プライマリビデオアダプタ) で Internal Graphics (内蔵グラフィックス) を選択します。

パス: Advanced\AMD PBS\Primary Video Adapter\Int Graphics (IGD) (詳細\AMD PBS\プライマリビデオアダプタ\内蔵グラフィックス (IGD))



3. 上のオプションを調整したら、「F10」を押して設定を保存します。

次の方法を試すこともできます。

1. POST 中に「F2」または「Del」を押して BIOS セットアップを開いてください。
2. CSM を無効にします。

パス: Boot/CSM/Disable (起動/CSM/無効)



3. 上のオプションを調整したら、「F10」を押して設定を保存します。