

1. คำถาม: ฉันพบ BSOD หลังจากติดตั้งวินโดวส์ 10 RS3 (1709) บน A320M-HDV ฉันต้องทำอะไร?

ตอบ: หากคุณพบปัญหา BSOD และเจอกับข้อมูลแจ้งความผิดพลาด เช่นเดียวกับด้านล่าง โปรดทำตามขั้นตอนการติดตั้งดังนี้

AMD all in 1

ไดรเวอร์ เวอร์ชัน:17.40.1025.

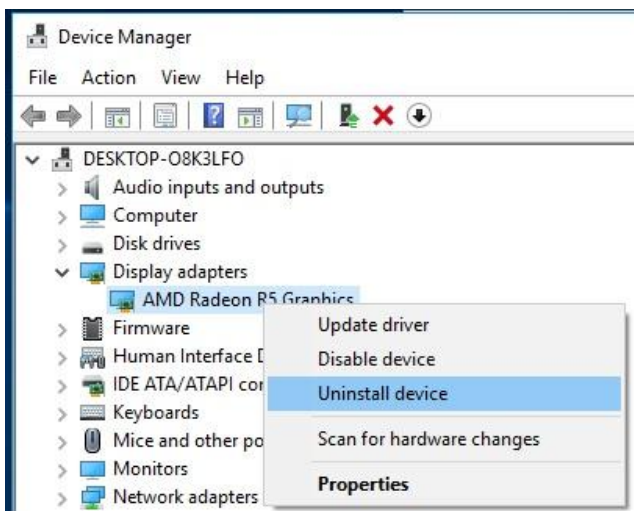
[ข้อมูล ผิดพลาด]

Stop code: SYSTEM SERVICE EXCEPTION

What failed: atikmdag.sys



ขั้นที่ 1: โปรดยกเลิกการติดตั้งอุปกรณ์แสดงผลที่ Device Manager.



ขั้นที่ 2: ดาวน์โหลดไดรเวอร์ AMD all in 1 เวอร์ชัน:17.40.1025 จากเว็บไซต์ ASRock และติดตั้งลงบนระบบ

ลิงก์: <https://www.asrock.com/MB/AMD/A320M-HDV/index.asp#Download>

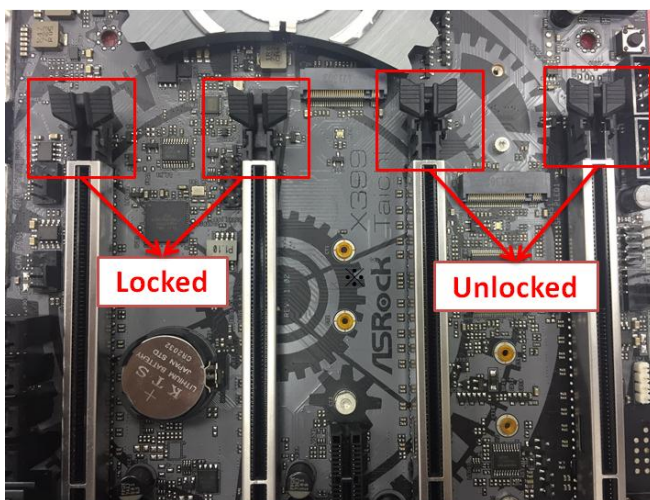
Download						
Select your OS: Windows 10 64bit						
Description	OS	Size	Date	Download		
AMD all in 1 driver ver:17.40.1025	Windows® 10 64bit	848.11MB	2018/1/22	Global	Europe	China
AMD ALL in 1 with VGA driver ver:17.40.3301	Windows® 10 64bit	563.41MB	2018/1/22	Global	Europe	China
Realtek high definition audio driver ver:8308	Windows® 10 64bit	267.59MB	2018/1/22	Global	Europe	China
Realtek Lan driver ver:10023	Windows® 10 64bit	10.20MB	2018/1/22	Global	Europe	China
AppCharger ver:1.0.6	Windows® 10 64bit	644.25KB	2017/2/24	Global	Europe	China

1. คำถาม: ถ้าฉันต้องการจะถอดกราฟฟิกการ์ด **PCIE** ออก แต่ไม่สามารถทำได้ ต้องทำอะไรจึงจะถูกต้อง?
ถอดอุปกรณ์ **PCIE** บนแพลตฟอร์ม 300 ซีรีส์?

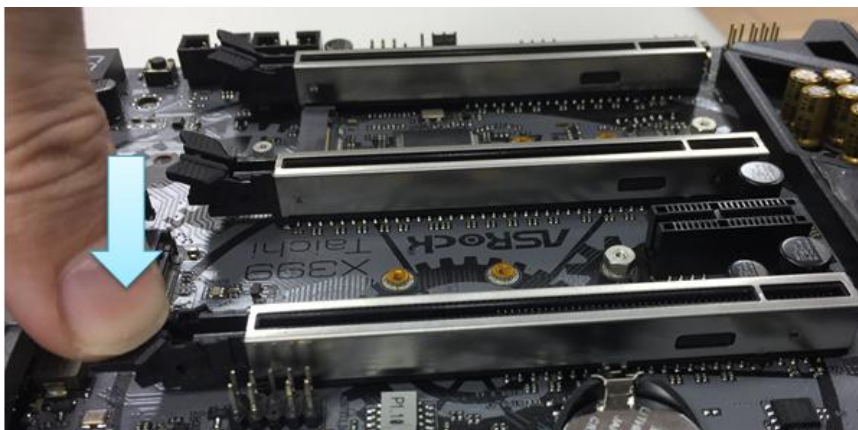
ตอบ: ถ้าคุณมีปัญหาในการติดตั้ง/ถอดอุปกรณ์ **PCIE** โปรดทำตามขั้นตอน ติดตั้ง/ถอดอย่างปลอดภัย
อุปกรณ์ **PCIE** .

ขั้นที่1: โปรดปิดเครื่องและถอดสายไฟออก

ขั้นที่2: มองหาตัวล็อคบนสล๊อต **PCIE**



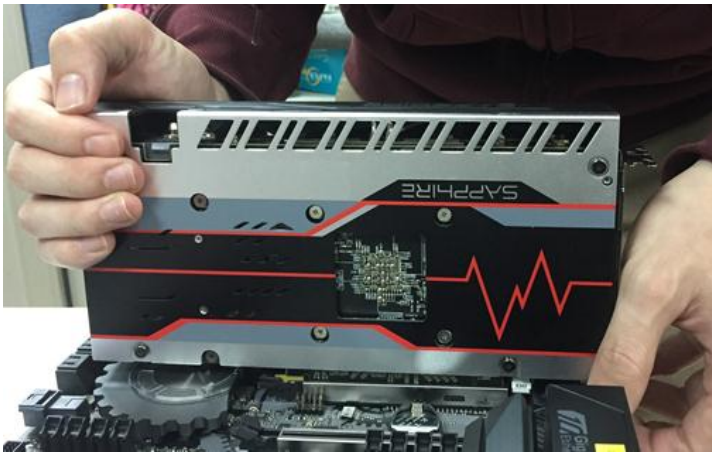
ขั้นที่3: โปรดกดตัวล็อคลง ด้วยมือเดียวในการปลดล็อค ก่อนติดตั้งอุปกรณ์ **PCIE**



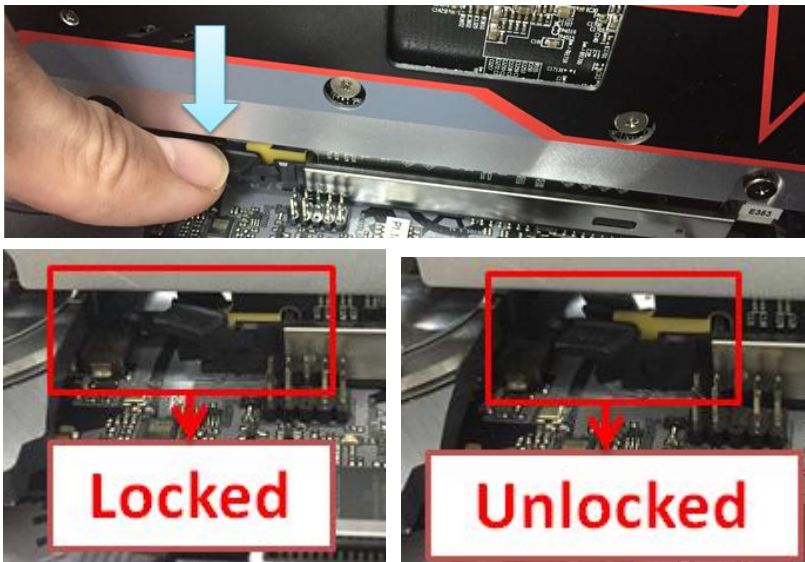
Technical Reference - Q&A

TSD-QA (2018/02)

ขั้นที่4: ติดตั้งอุปกรณ์ PCIE ลงไปในช่องตรงๆ ด้วยการใช้ทั้งสองมือแบบเบาๆ



ขั้นที่5: โปรตกดตัวล็อกเบาๆ ด้วยมือเดียวในการปลดล็อก ก่อนที่จะถอดอุปกรณ์ PCIE ออก



ขั้นที่6: ถอดการ์ดออกอย่างช้าๆ ด้วยการใช้มือประคองอุปกรณ์ PCIE

Technical Reference - Q&A

TSD-QA (2018/02)

