

1. **В:** Я вижу синий экран смерти после установки Windows 10 RS3 (1709) на A320M-HDV, что делать?

О: Если вы видите синий экран смерти и получаете сообщение об ошибке, показанное ниже, сделайте следующее:

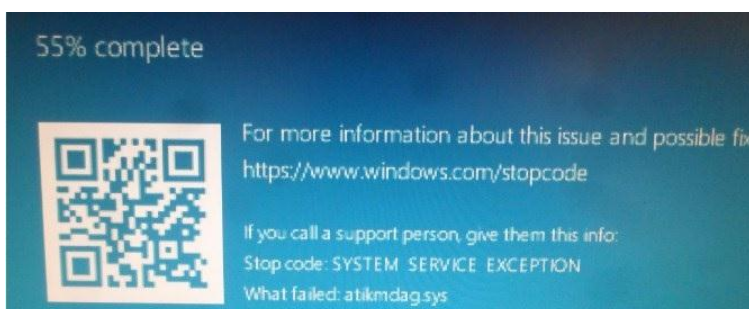
AMD all in 1

driver ver:17.40.1025.

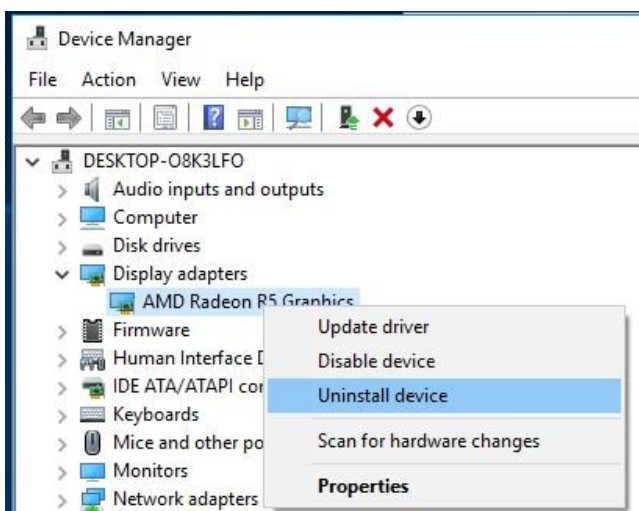
[Error information]

Stop code: SYSTEM SERVICE EXCEPTION

What failed: atikmdag.sys



1: Удалите Видеоадаптер через Диспетчер устройств.



2: Скачайте драйвер AMD-all-in-1 версии 17.40.1025 с сайта ASRock и установите его в систему.

<https://www.asrock.com/MB/AMD/A320M-HDV/index.asp#Download>

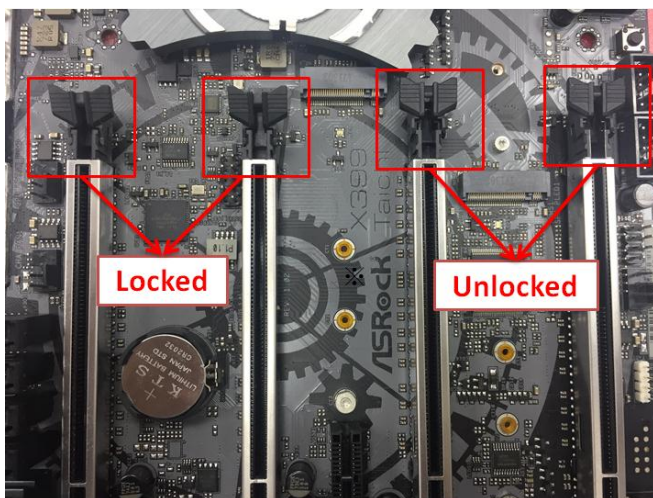
Download						
Select your OS: Windows 10 64bit						
Description	OS	Size	Date	Download		
AMD all in 1 driver ver:17.40.1025	Windows® 10 64bit	848.11MB	2018/1/22	Global	Europe	China
AMD ALL in 1 with VGA driver ver:17.40.3301	Windows® 10 64bit	563.41MB	2018/1/22	Global	Europe	China
Realtek high definition audio driver ver:8308	Windows® 10 64bit	267.59MB	2018/1/22	Global	Europe	China
Realtek Lan driver ver:10023	Windows® 10 64bit	10.20MB	2018/1/22	Global	Europe	China
AppCharger ver:1.0.6	Windows® 10 64bit	644.25KB	2017/2/24	Global	Europe	China

2. **В:** Я пытаюсь с усилием вытащить видеокарту из разъёма PCIe, но ничего не получается. Как правильно извлечь видеокарту PCIe на платформе Intel 300?

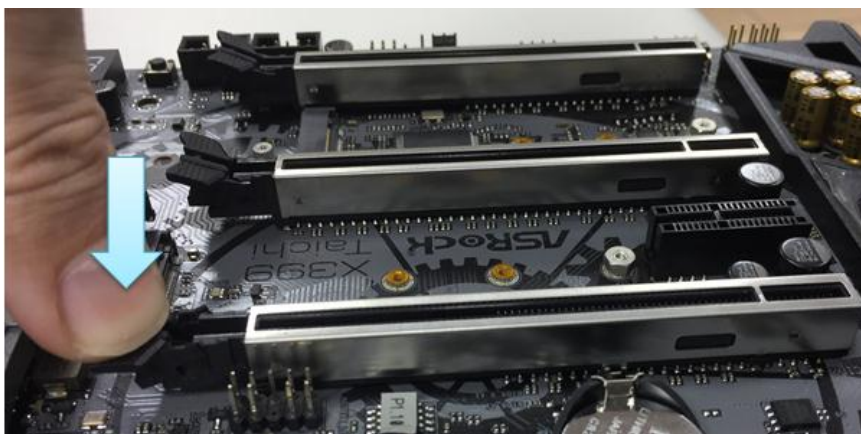
О: Если у вас возникли трудности с установкой/извлечением устройств PCIe, сделайте следующее:

1: Выключите компьютер и отсоедините шнур питания.

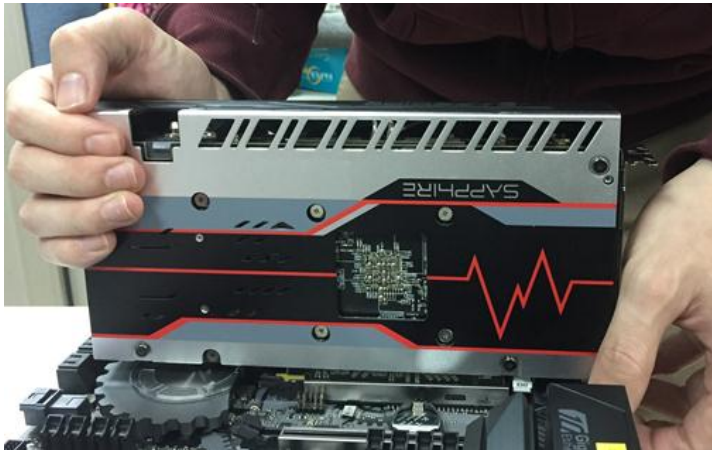
2: Найдите замок на разъёме PCIe



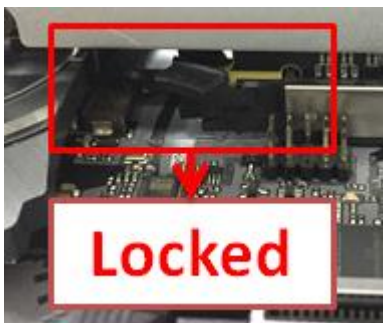
3: Нежно надавите на разъём одним пальцем перед установкой устройства PCIe



4: Вставьте устройство PCIe до конца двумя руками



5: Нежно надавите на замок перед извлечением устройства PCIE



6: Аккуратно извлеките двумя руками устройство PCIE

