

1. **P:** Po zainstalowaniu Windows 10 RS3 (1709) na płycie A320M-HDV, losowo pojawiają się niebieskie ekrany. Co powinienem zrobić?

**O:** Jeśli wyświetlił Ci się niebieski ekran z tym samym numerem błędu co poniżej, wykonaj poniższe kroki aby zainstalować sterownik.

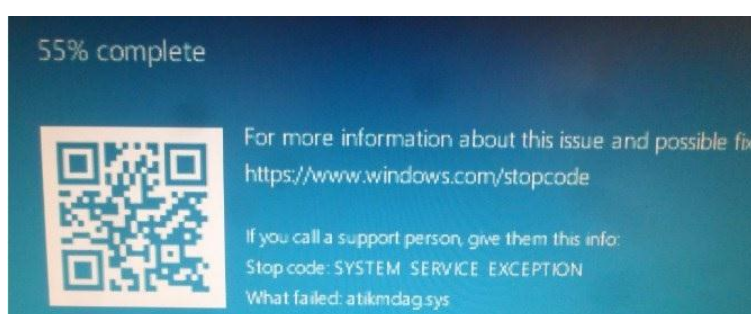
AMD all in 1

driver ver:17.40.1025.

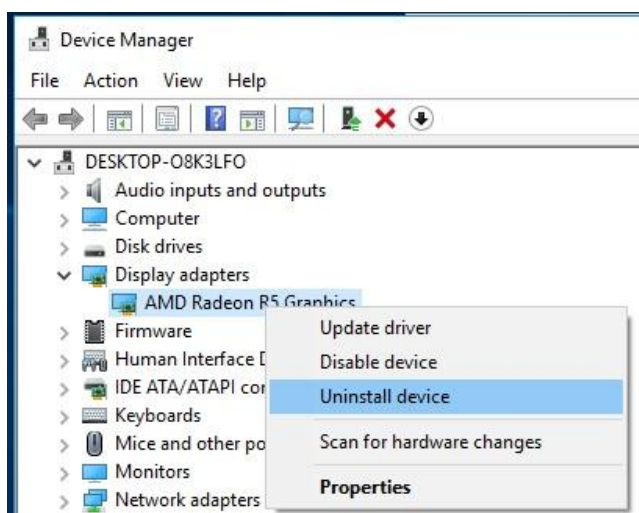
[Error information]

Stop code: SYSTEM SERVICE EXCEPTION

What failed: atikmdag.sys



Krok1: Odinstaluj sterownik graficzny w Menedżerze Urządzeń.



Krok2: Pobierz i zainstaluj sterownik AMD all in 1 driver ver:17.40.1025 ze strony ASRock.

Link: <https://www.asrock.com/MB/AMD/A320M-HDV/index.asp#Download>



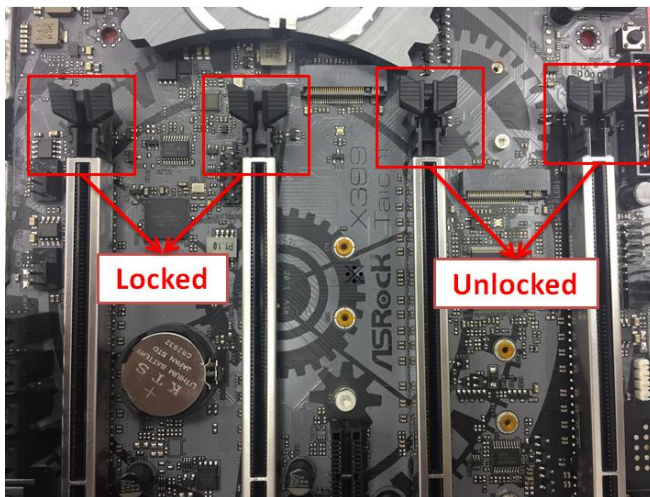
Description	OS	Size	Date	Download
AMD all in 1 driver ver:17.40.1025	Windows® 10 64bit	848.11MB	2018/1/22	Global Europe China
AMD ALL in 1 with VGA driver ver:17.40.3301 ver:8308	Windows® 10 64bit	563.41MB	2018/1/22	Global Europe China
	Windows® 10 64bit	267.59MB	2018/1/22	Global Europe China
	Windows® 10 64bit	10.20MB	2018/1/22	Global Europe China
AppCharger ver:1.0.6	Windows® 10 64bit	644.25KB	2017/2/24	Global Europe China

2. P: Mam trudności z wyjęciem karty graficznej z portu PCIE. W jaki sposób prawidłowo wyjmować urządzenia PCIE z portów na platformie serii 300?

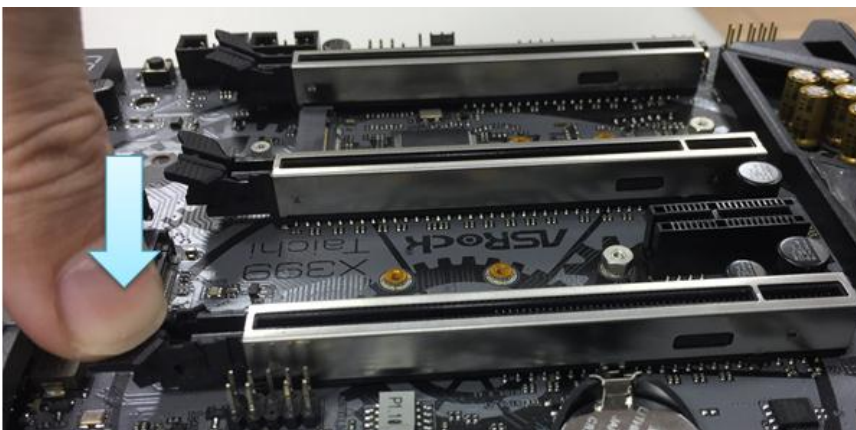
O: Jeśli doświadczasz trudności z instalacją/usunięciem urządzeń PCIE, wykonaj następujące kroki:

Krok1: Wyłącz komputer i odłącz przewód zasilający.

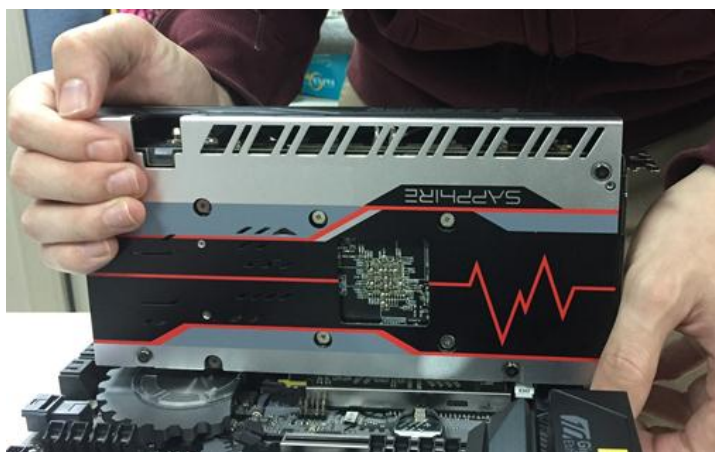
Krok2: Zlokalizuj zamek na slotcie PCIE



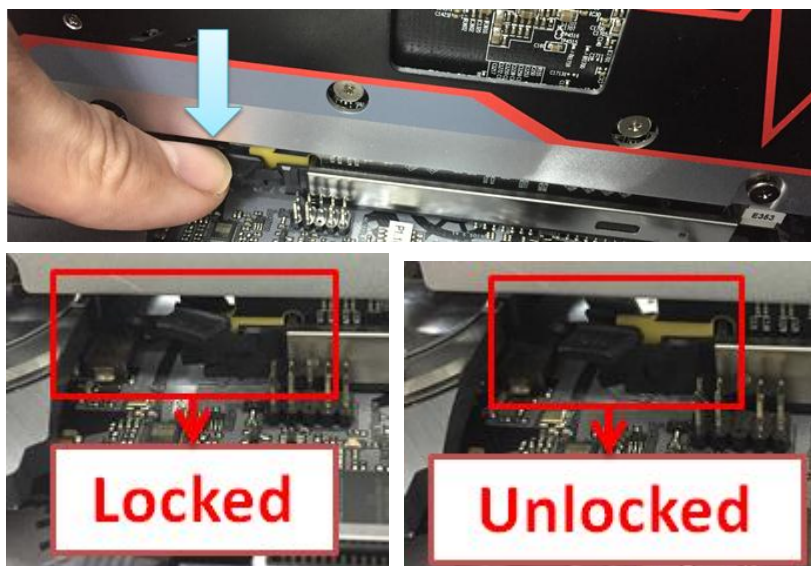
Krok3: Delikatnie przyciśnij zamek w dół, aby go otworzyć przed instalacją urządzenia PCIE.



Krok4: Włóż urządzenie PCIE do samego końca w dół za pomocą obydwu rąk. Gotowe.



Krok5: USUWANIE URZĄDZENIA: Jedną ręką, delikatnie naciśnij zamek w dół przed usunięciem urządzenia PCIE.



Krok6: USUWANIE URZĄDZENIA: Delikatnie wyjmij urządzenie PCIE ze slotu używając obydwu rąk.

