

1. Q: A320M-HDV 에 윈도우 10 RS3 (1709)를 설치한 후에 BSOD 가 발생되면 어떻게 해야 하나요?

A: BSOD 가 발생하여 아래와 같은 오류 정보를 갖게 되면, 다음의 설치 단계를 따르세요.

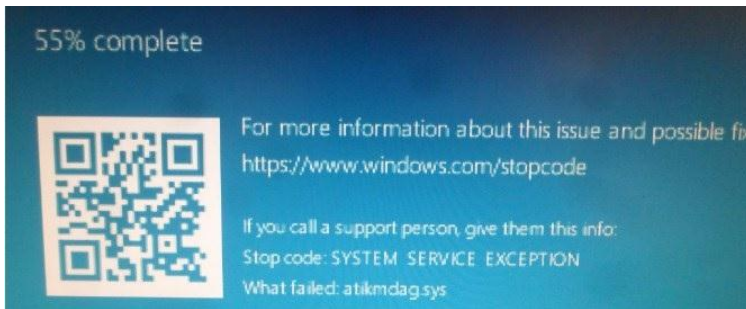
AMD all in 1

driver ver:17.40.1025.

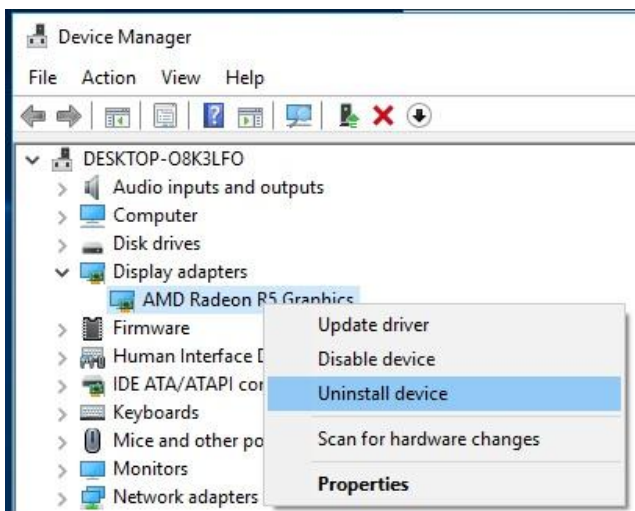
[오류 정보]

Stop code: SYSTEM SERVICE EXCEPTION

What failed: atikmdag.sys



Step1: 장치 관리자를 통해 디스플레이 어댑터를 제거하세요.



Step2: ASRock 웹사이트에서 AMD all in 1 드라이버 (버전:17.40.1025)를 다운로드하고 시스템에 설치하세요..

Link: <https://www.asrock.com/MB/AMD/A320M-HDV/index.asp#Download>

Technical Reference - Q&A

TSD-QA (2018/02)



Description	OS	Size	Date	Download
AMD all in 1 driver ver:17.40.1025	Windows® 10 64bit	848.11MB	2018/1/22	Global Europe China
AMD ALL in 1 with VGA driver ver:17.40.3301 ver:8308	Windows® 10 64bit	563.41MB	2018/1/22	Global Europe China
	Windows® 10 64bit	267.59MB	2018/1/22	Global Europe China
	Windows® 10 64bit	10.20MB	2018/1/22	Global Europe China
AppCharger ver:1.0.6	Windows® 10 64bit	644.25KB	2017/2/24	Global Europe China

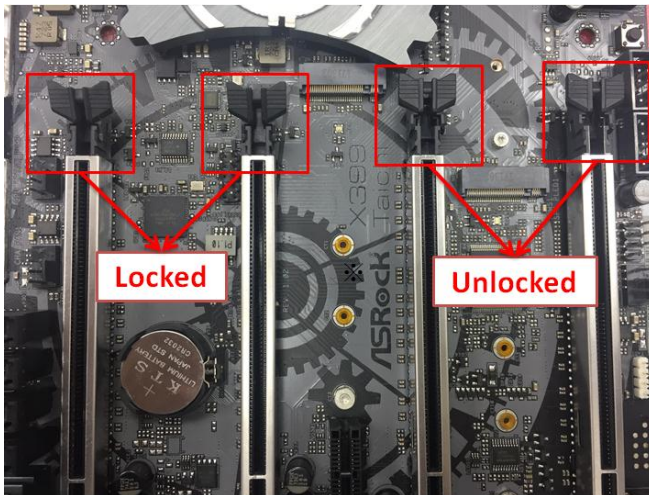
Q: PCIE 그래픽 카드를 빼기 위해 많은 힘을 사용했지만, 여전히 꺼낼 수 없었습니다. 어떻게 해야 하나요?

A: PCIE 장치를 장착/탈거 하는데 어려움이 있는 경우, 안전하게 장착/탈거 하기 위해서 다음의 단계를 따르세요.

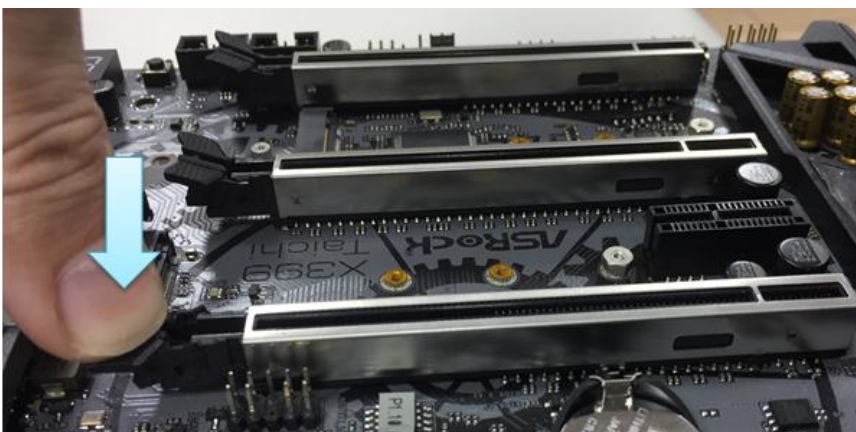
PCIE 장치.

Step1: 시스템을 종료하고 전원 코드를 뽑으세요.

Step2: PCIE 슬롯에서 잠금 장치를 찾으세요.



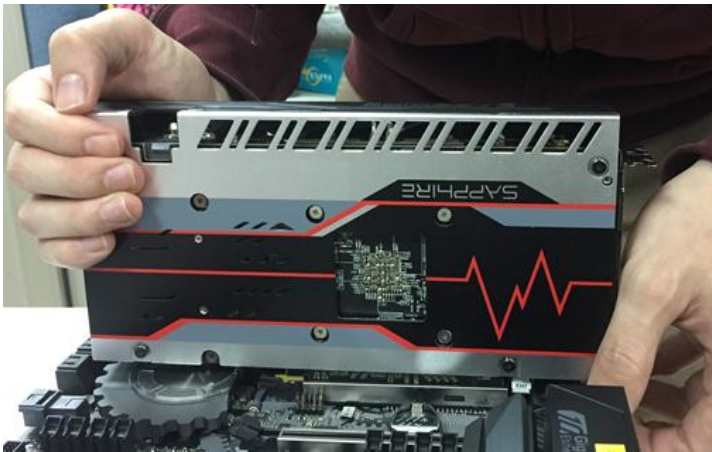
Step3: PCIE 장치를 설치하기 전에 한 손으로 고정 레버를 눌러주세요.



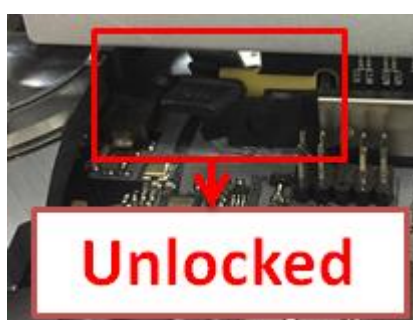
Technical Reference - Q&A

TSD-QA (2018/02)

Step4: 두 손으로 PCIE 장치를 완전히 꽂아주세요.



Step5: PCIE 장치를 탈착하기 전에 한 손으로 잠금 레버를 살짝 눌러 잠금 상태를 해제 하세요.



Step6: 양손으로 PCIE 장치를 잡고, 카드를 천천히 빼내세요.

Technical Reference - Q&A

TSD-QA (2018/02)

