

1. **ご質問:** Windows 10 RS3 (1709) を A320M-HDV にインストールした後で、BSOD がランダムに発生します。どうすれば良いですか？

回答: BSOD が発生して、エラー情報が下の図と同じ場合は、次の手順に従って

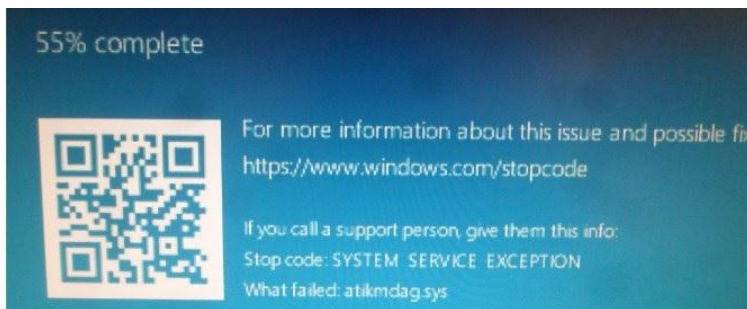
AMD all in 1

ドライババージョン:17.40.1025 をインストールしてください。

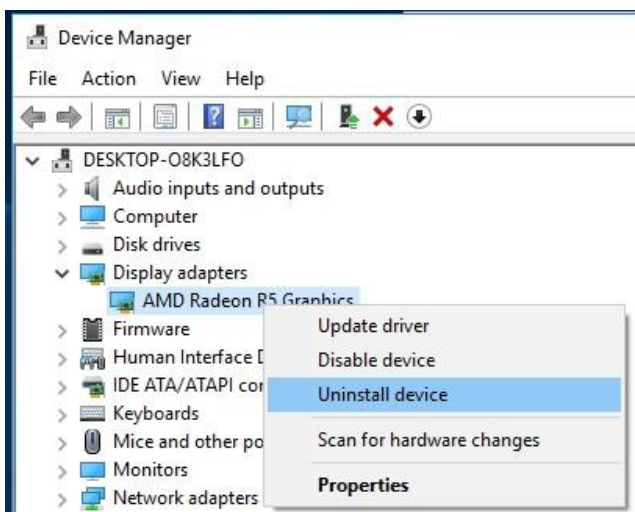
[Error information (エラー情報)]

Stop code (Stop コード) : SYSTEM SERVICE EXCEPTION (システムサービス例外)

What failed (失敗したこと) : atikmdag.sys



手順 1: Device Manager (デバイスマネージャー) を開いて、ディスプレイアダプタをアンインストールしてください。



手順 2: AMD all in 1 ドライババージョン:17.40.1025 を ASRock ウェブサイトからダウンロードして、システム上にインストールします。

リンク: <https://www.asrock.com/MB/AMD/A320M-HDV/index.asp#Download>

Download

Select your OS: Windows 10 64bit

Description	OS	Size	Date	Download
AMD all in 1 driver ver:17.40.1025	Windows® 10 64bit	848.11MB	2018/1/22	Global Europe China
AMD ALL in 1 with VGA driver ver:17.40.3301	Windows® 10 64bit	563.41MB	2018/1/22	Global Europe China
Realtek high definition audio driver ver:8308	Windows® 10 64bit	267.59MB	2018/1/22	Global Europe China
Realtek Lan driver ver:10023	Windows® 10 64bit	10.20MB	2018/1/22	Global Europe China
AppCharger ver:1.0.6	Windows® 10 64bit	644.25KB	2017/2/24	Global Europe China

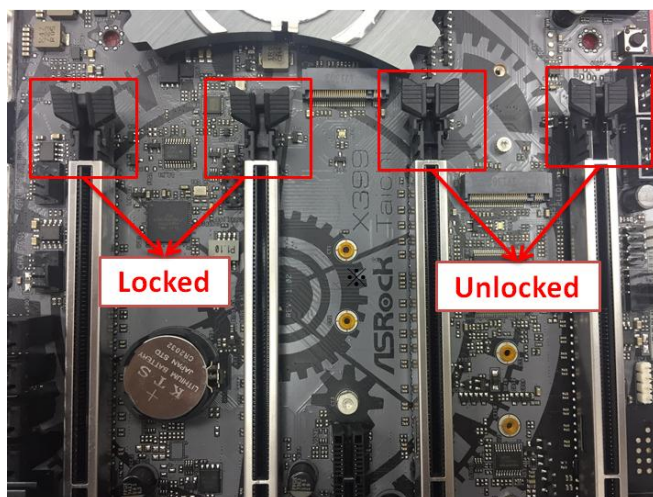
2. **ご質問:** 少し力を加えて **PCIE** グラフィックカードを取り外すことを試みましたが、取り外すことができません。**300** シリーズプラットフォーム上の **PCIE** デバイスを正しく取り外すにはどうすれば良いですか？

回答: **PCIE** デバイスを取り付けたり取り外す際に問題がある場合は、次の手順に従って

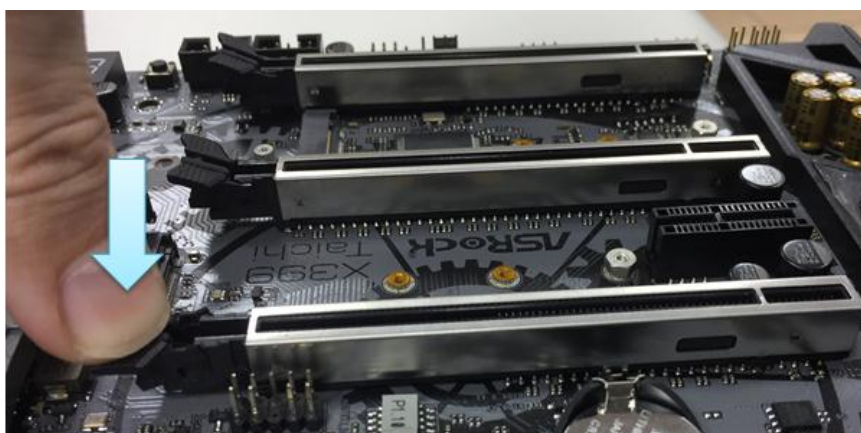
PCIE デバイスを安全に取り付け/取り外してください。

手順 1: システムをシャットダウンして電源コードを取り外してください。

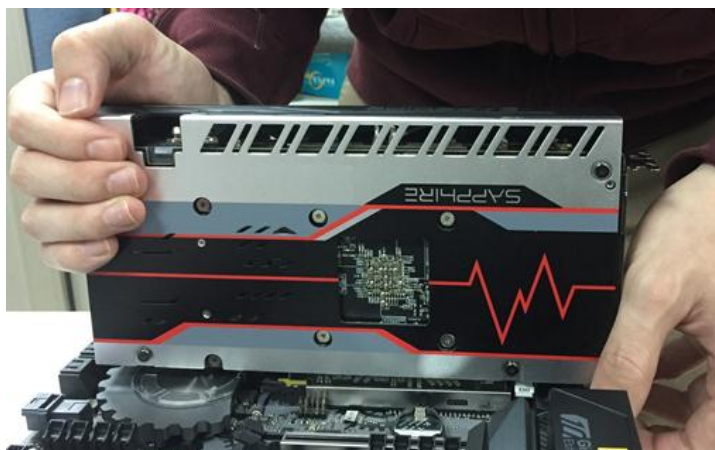
手順 2: **PCIE** スロット上にあるロックの位置を確認します。



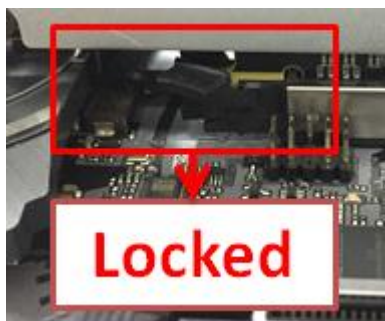
手順 3: **PCIE** デバイスを取り付けの前に、片手でロックを丁寧に押し下げてロックを解除してください。



手順 4: 両手を使って **PCIE** デバイスを完全に取り付けます。



手順 5: PCIe デバイスを取り外す前に、片手でロックを丁寧に押し下げてロックを解除してください。



手順 6: 両手を使って PCIe デバイスを支えて、カードをゆっくりと取り外します。

