

1. **K:** Véletlenszerűen kék képernyőt („kék halál”) kapok, miután telepítem a Windows 10 RS3 (1709) verzióját az A320M-HDV alaplapon. Mit tegyek?

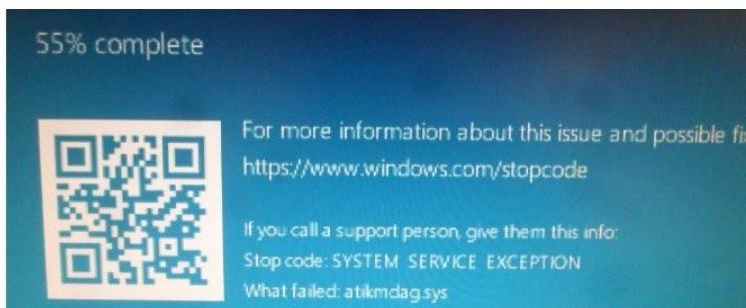
K: Ha az alábbi hibaüzenettel együtt jelentkezik a kék képernyő, az alábbi lépéseket követve telepítse az AMD all in 1

driver ver:17.40.1025 illesztőprogramot.

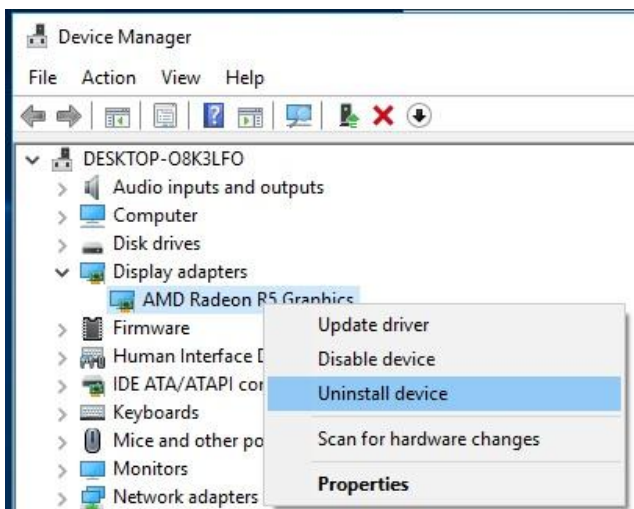
[Hibaadatok]

Leállási kód: SYSTEM SERVICE EXCEPTION

A hiba oka: atikmdag.sys




1. lépés: távolítsa el a videokártyát az Eszközkezelő segítségével.



2. lépés: töltsse le az AMD all in 1 driver ver:17.40.1025 illesztőprogramot az ASRock weboldaláról, és telepítse a rendszerrel.

Hivatkozás: <https://www.asrock.com/MB/AMD/A320M-HDV/index.asp#Download>



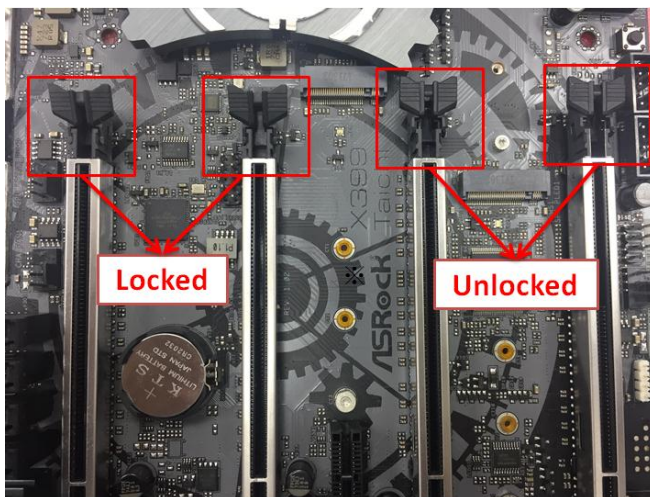
Description	OS	Size	Date	Download
AMD all in 1 driver ver:17.40.1025	Windows® 10 64bit	848.11MB	2018/1/22	Global Europe China
AMD ALL in 1 with VGA driver ver:17.40.3301 ver:8308	Windows® 10 64bit	563.41MB	2018/1/22	Global Europe China
	Windows® 10 64bit	267.59MB	2018/1/22	Global Europe China
	Windows® 10 64bit	10.20MB	2018/1/22	Global Europe China
AppCharger ver:1.0.6	Windows® 10 64bit	644.25KB	2017/2/24	Global Europe China

2. **K:** Kicsit erősebben is megpróbáltam kihúzni a PCIE grafikus kártyát, de így sem sikerült. Hogyan kell helyesen eltávolítani a PCIE eszközöket a 300-as sorozatból?

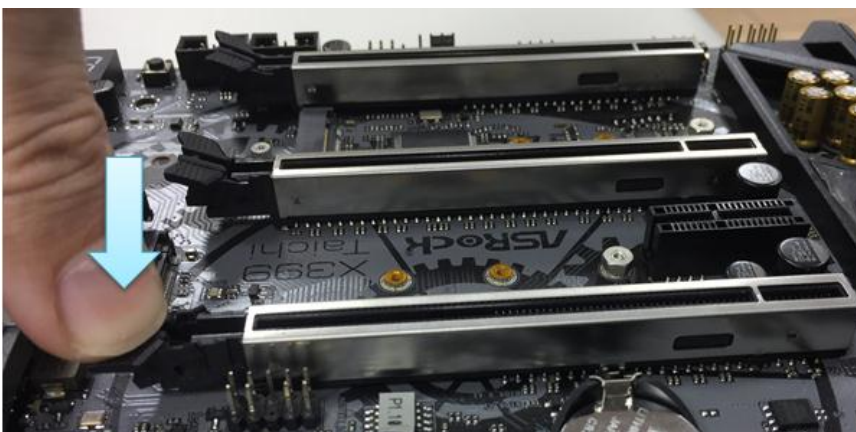
V: Ha problémába ütközik a PCIE eszközök behelyezésekor/eltávolításakor, az alábbi lépések segítségével tudja biztonságosan behelyezni/eltávolítani a PCIE eszközöket.

1. lépés: állítsa le a rendszert, majd húzza ki a tápkábelt.

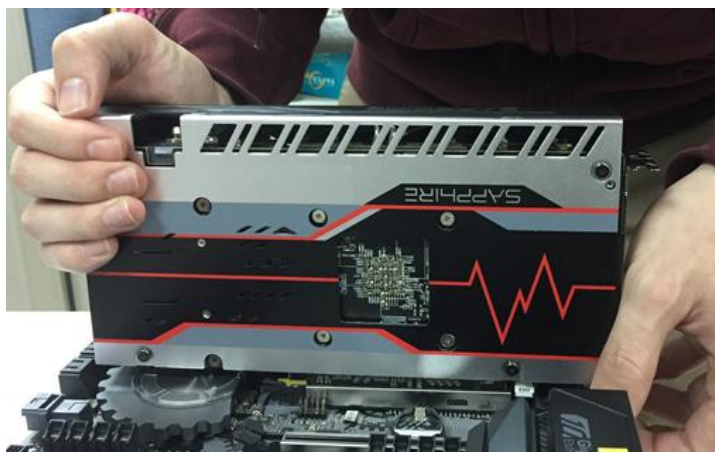
2. lépés: keresse meg a PCIE foglalat zárját.



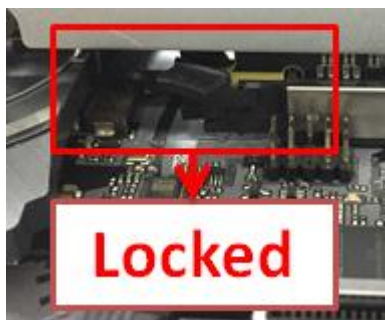
3. lépés: az oldáshoz egy kézzel óvatosan nyomja le a zárat, mielőtt behelyezi a PCIE eszközt.



4. lépés: két kézzel nyomja be teljesen a PCIE eszközt.



5. lépés: az oldáshoz egy kézzel óvatosan nyomja le a zárat, mielőtt eltávolítaná a PCIE eszközt.



6. lépés: lassan, két kézzel fogva távolítsa el a PCIE eszközt.

