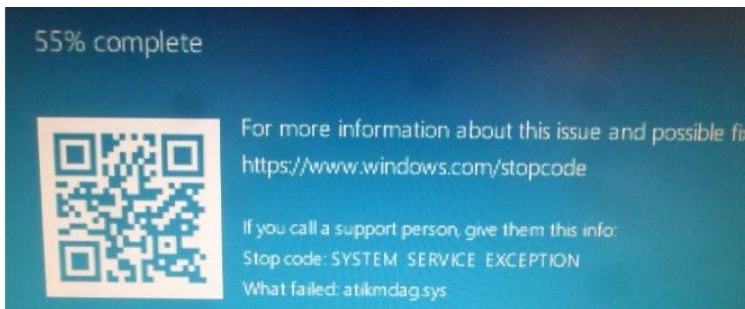
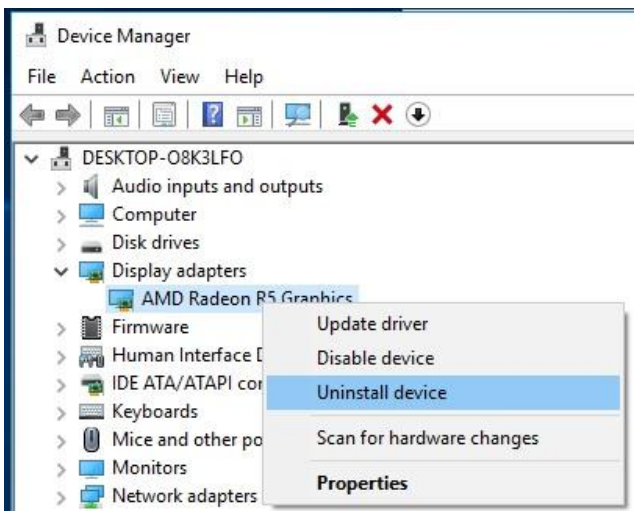


1. **P:** Obtengo BSOD (pantallazos azules) al azar después de instalar Windows 10 RS3 (1709) en A320M-HDV, ¿qué puedo hacer?

R: Si se encuentra BSOD y tiene una información de error como la siguiente, por favor siga los pasos para instalar AMD todo en 1 driver versión:17.40.1025.
 [Información de error]
 Stop código: SYSTEM SERVICE EXCEPTION
 Qué falló: atikmdag.sys



Paso 1: Por favor desinstale el adaptador de pantalla a través del Administrador de dispositivos



Paso 2: Descargue el driver AMD all in 1 versión:17.40.1025 desde la página web de ASRock e instálelo en el sistema.

Link: <https://www.asrock.com/MB/AMD/A320M-HDV/index.asp#Download>

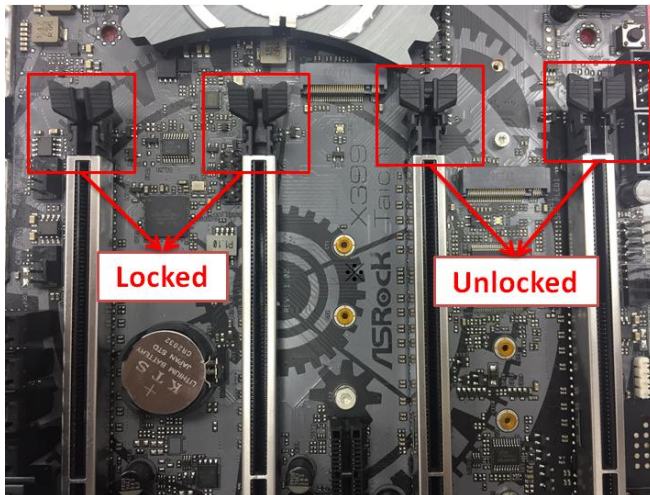
Download						
Select your OS: Windows 10 64bit						
Description	OS	Size	Date	Download		
AMD all in 1 driver ver:17.40.1025	Windows® 10 64bit	848.11MB	2018/1/22	Global	Europe	China
AMD ALL in 1 with VGA driver ver:17.40.3301	Windows® 10 64bit	563.41MB	2018/1/22	Global	Europe	China
Realtek high definition audio driver ver:8308	Windows® 10 64bit	267.59MB	2018/1/22	Global	Europe	China
Realtek Lan driver ver:10023	Windows® 10 64bit	10.20MB	2018/1/22	Global	Europe	China
AppCharger ver:1.0.6	Windows® 10 64bit	644.25KB	2017/2/24	Global	Europe	China

2. **P:** He puesto algo de fuerza para desconectar la tarjeta gráfica PCIe, pero todavía no puedo sacarla.
¿Cómo lo hago correctamente para eliminar dispositivos PCIe en placas de la plataforma serie 300?

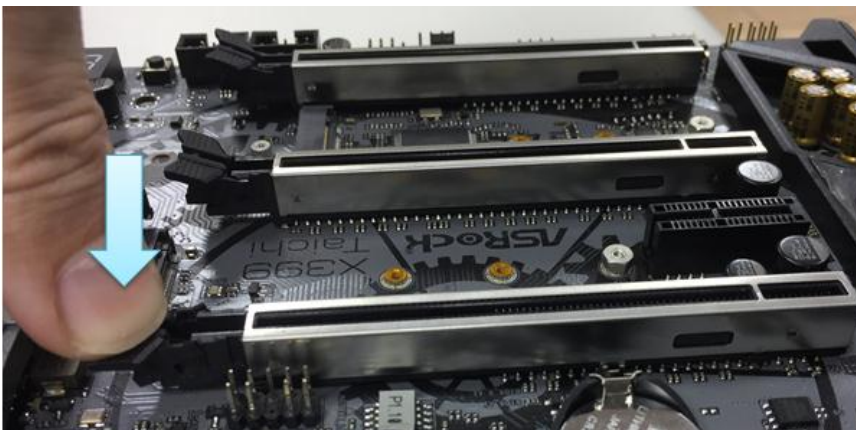
R: Si tiene dificultades para instalar/quitar los dispositivos PCIe, siga los siguientes pasos para instalarlos/quitarlos de forma segura

Paso 1: Por favor apague el sistema y desenchufe el cable de alimentación

Paso 2: Busque el bloqueo en la ranura PCIe



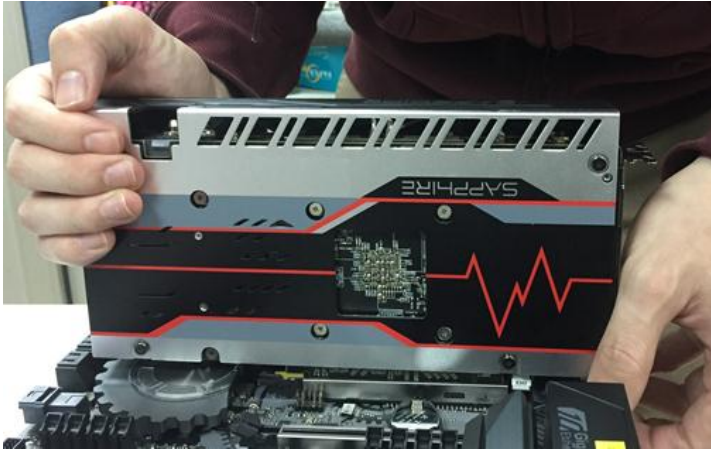
Paso 3: Por favor presione suavemente el bloqueo con una mano para desbloquearlo antes de instalar el dispositivo



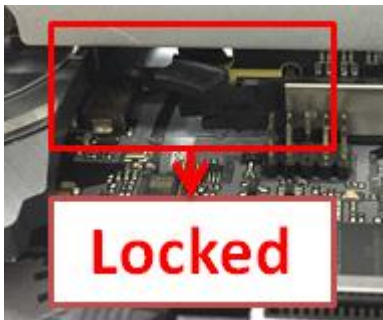
Referencia Técnica - Q&A

TSD-QA (2018/02)

Paso 4: Conecte el dispositivo PCIE hasta el final con las dos manos



Paso 5: Presione el bloqueo suavemente con una mano para desbloquear antes de extraer el dispositivo PCIE



Paso 6: Retire lentamente la tarjeta con ambas manos sujetando los dispositivos PCIE

