

1. **В:** Понякога получавам BSOD след инсталирането на Windows 10 RS3 (1709) на A320M-HDV, какво трябва да направя?

О: Ако сте срещнали BSOD и получите информацията за грешка, както е описано по-долу, моля следвайте стъпките за инсталиране

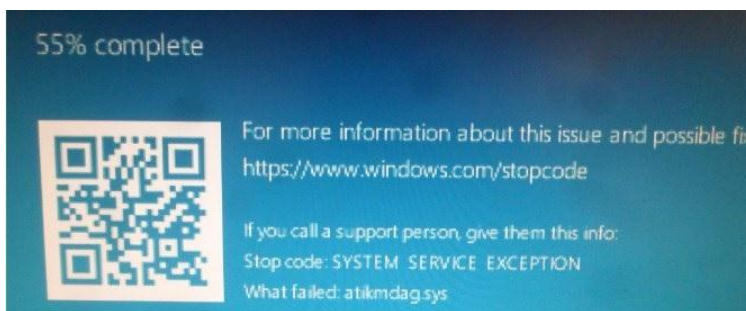
AMD всичко в 1

драйвер версия:17.40.1025.

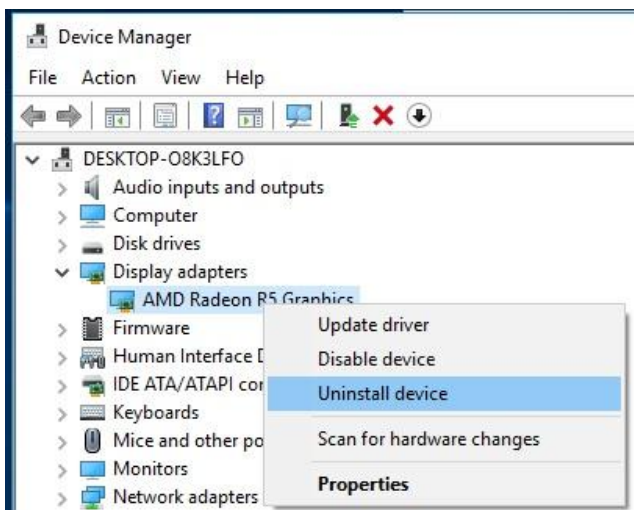
[Информация за грешки]

Стоп код: SYSTEM SERVICE EXCEPTION

Какво не бе успешно: atikmdag.sys



Стъпка 1: Моля, деинсталирайте дисплейния адаптер чрез Device Manager.



Стъпка 2: Изтеглете версията на драйвера AMD all in 1 версия: 17.40.1025 от уеб сайта на ASRock и го инсталирайте в системата.

линк:<https://www.asrock.com/MB/AMD/A320M-HDV/index.asp#Download>

Download

Select your OS:

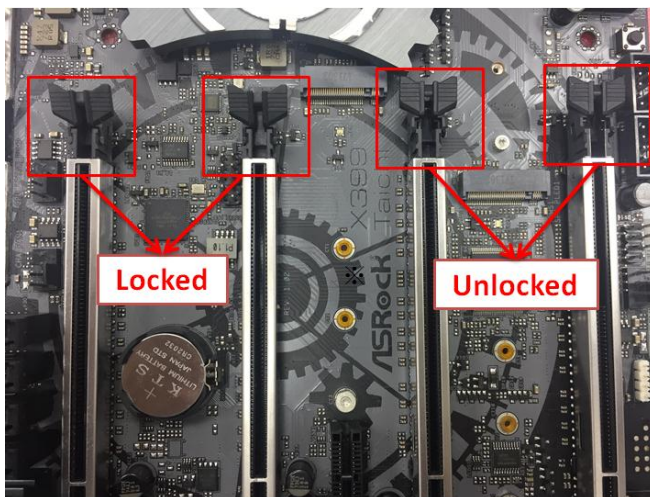
Description	OS	Size	Date	Download
AMD all in 1 driver ver:17.40.1025	Windows® 10 64bit	848.11MB	2018/1/22	Global Europe China
AMD ALL in 1 with VGA driver ver:17.40.3301	Windows® 10 64bit	563.41MB	2018/1/22	Global Europe China
Realtek high definition audio driver ver:8308	Windows® 10 64bit	267.59MB	2018/1/22	Global Europe China
Realtek Lan driver ver:10023	Windows® 10 64bit	10.20MB	2018/1/22	Global Europe China
AppCharger ver:1.0.6	Windows® 10 64bit	644.25KB	2017/2/24	Global Europe China

2. В: Използвах доста сила, за да изключа PCIE графичната карта, но все още не мога да я измъкна. Как мога да правилно да премахна PCIE устройствата на 300 платформа?

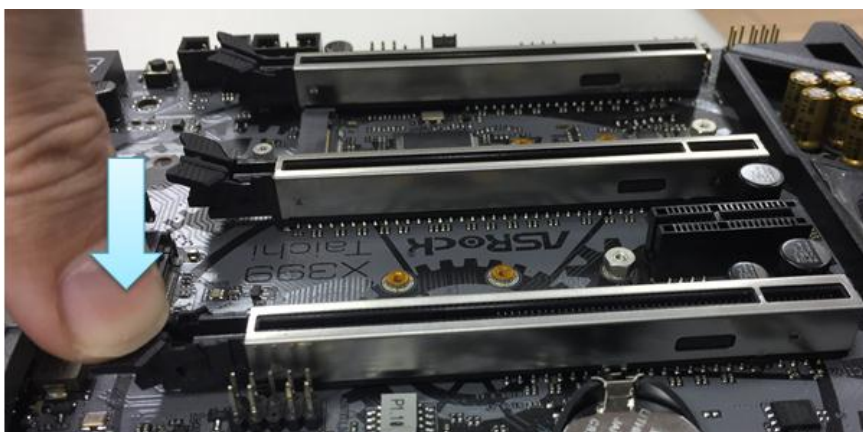
О: Ако имате трудности при инсталирането / изваждането на устройствата PCIE, моля, следвайте стъпките, за да ги инсталирате / премахнете безопасно PCIE устройствата

Стъпка 1: Моля, изключете системата и извадете захранващия кабел.

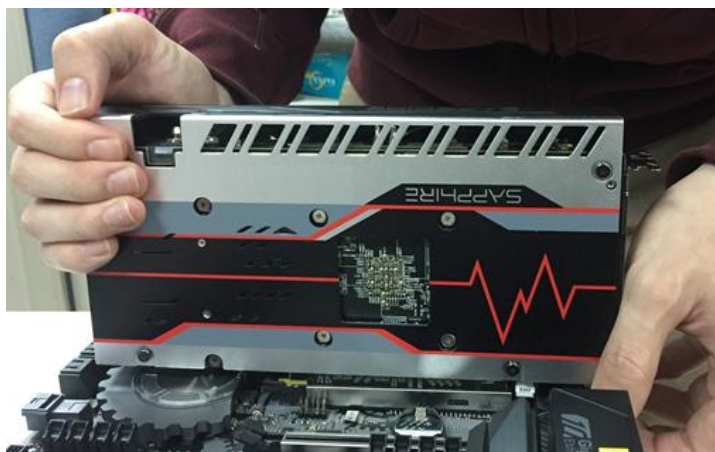
Стъпка 2: Намерете заключващия механизъм на слота за PCIE



Стъпка 3: Моля, натиснете леко ключалката с една ръка, за да отключите, преди да инсталирате PCIE устройството

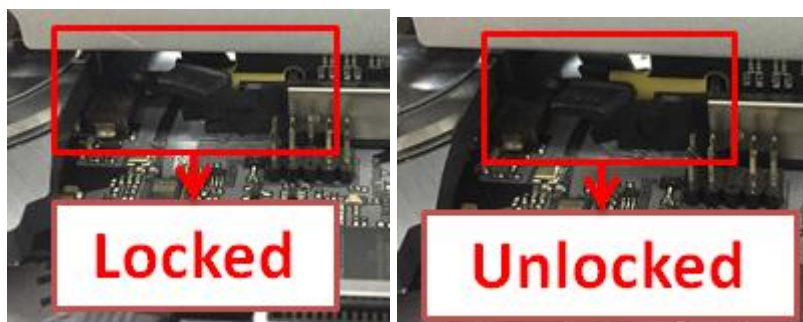


Стъпка 4: Включете напълно PCIe устройството с две ръце



Step5: Моля, натиснете надолу ключалката леко с една ръка, за да отключите преди премахнеге устройството PCIe





Стъпка 6: Свалете картата бавно, като двете ръце държат устройството PCIe

