

1. Q: 윈도우 10 버전 1511(Threshold 2 빌드 10586)에서, Z170 Extreme6 와 Z170 Extreme6 그리고 Z170 Gaming K6 시리즈 모델이 절전 모드(S3)에서 깨어나지 못하거나 최대 절전 모드(S4)로 올바르게 진입하지 못합니다.

A: ASRock 다운로드 존을 방문하여 다음의 BIOS 버전 또는 이후 버전으로 업데이트하여 주십시오.

다운로드 링크: <http://www.asrock.com/support/download.asp>

모델	BIOS 버전
Z170 Extreme6+	P1.80
Z170 Extreme6	P1.80
Z170 Gaming K6+	P1.90
Z170 Gaming K6	P1.90

2. Q: VMware 에서 64bit 게스트 운영 체제를 사용하려고 하면, "이 호스트는 Intel VT-X 를 지원하지만, Intel VT-X 가 비활성화되어 있습니다"라는 팝업 메시지가 나타납니다.

A: VT-x 를 활성화하려면 BIOS 에서 "Intel Virtualization Technology"를 구성하여 주십시오.

(BIOS -> Advanced -> CPU Configuration -> "Intel Virtualization Technology" 를 "Enabled"로 설정)

3. Q: Realtek 무선 LAN 카드가 장착되어 있는 Beebox 에서 라우터의 2.4GHz 밴드에 연결할 수 없습니다.

A: 아래 웹사이트 링크에서 Realtek 무선 드라이버(v2023.23.1030.2015)를 업데이트하여 주십시오:

다운로드 링크: <http://www.asrock.com/nettop/Intel/Beebox%20Series/?cat=Download>

4. Q: Intel 100 시리즈 플랫폼에서 PS/2 마우스를 PS/2 커넥터에 연결하였지만 작동하지 않습니다.

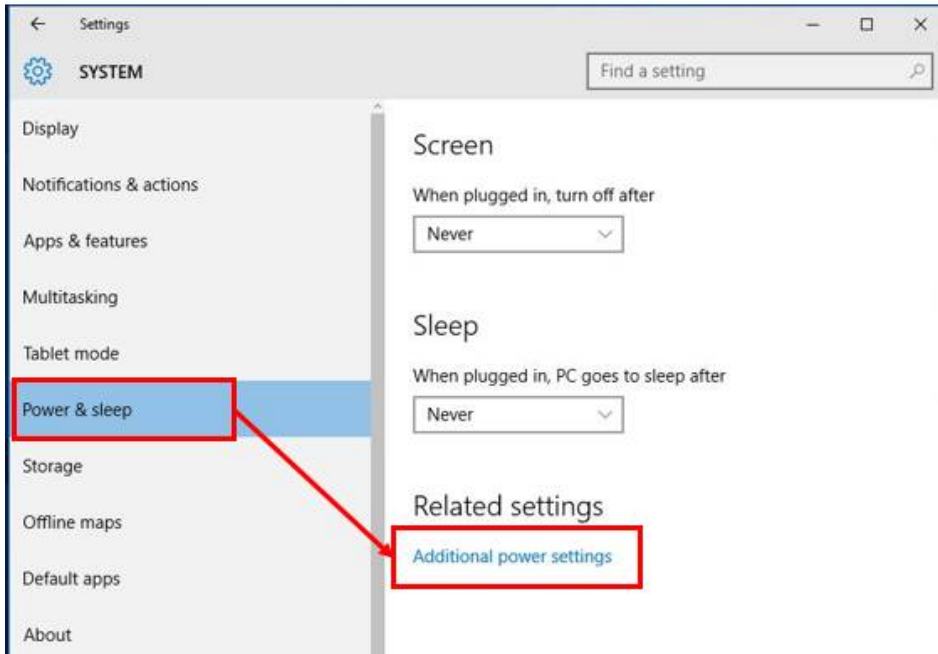
A: BIOS 에서 "PS/2 Y-cable" 항목을 "Auto"로 설정하십시오.

(BIOS -> Advanced -> Super IO Configuration -> "PS/2 Y-cable" 항목을 "Auto"로 설정)

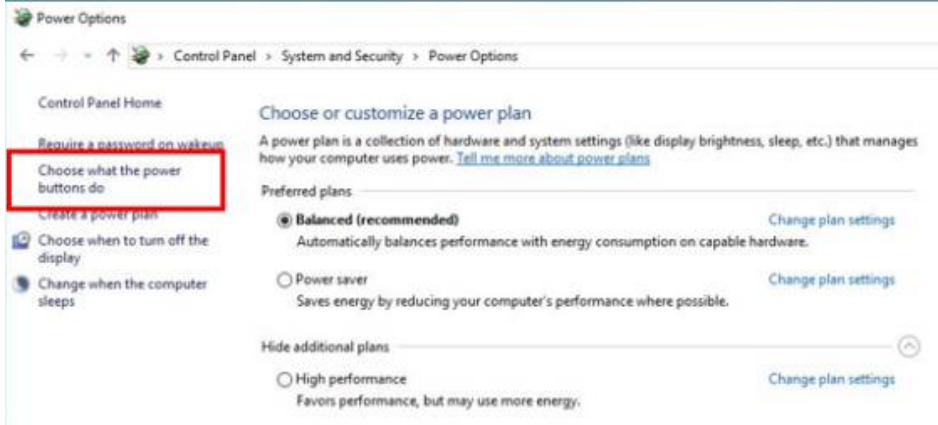
5. Q: 윈도우 10 의 종료 기능을 최대 절전(S4)에서 완전히 종료(S5)로 바꾸는 방법은 무엇입니까?

A: 윈도우 10 에서 다음의 단계를 따라주십시오.

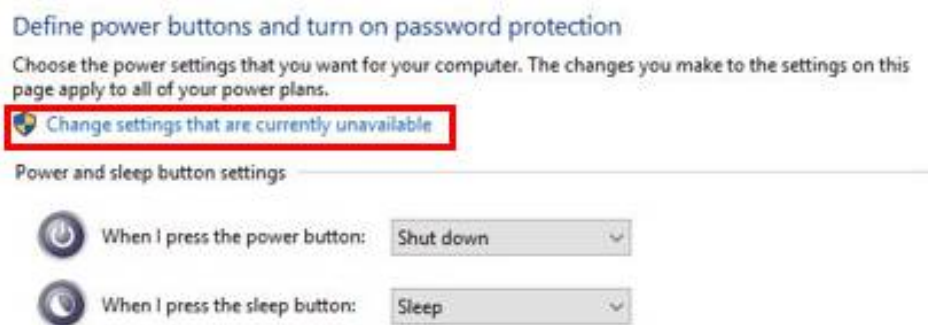
1. 윈도우 10 의 [시스템] 설정을 엽니다.
2. [전원 및 절전]을 선택하고 [추가 전원 설정]으로 들어갑니다.



3. [전원 단추 작동 설정]을 선택하십시오.



4. [현재 사용할 수 없는 설정 변경]을 선택합니다.





5. [빠른 시작 커기]의 체크를 해제하고 변경 내용을 저장합니다.

Define power buttons and turn on password protection

Choose the power settings that you want for your computer. The changes you make to the settings on this page apply to all of your power plans.

Power and sleep button settings

-  When I press the power button: Shut down
-  When I press the sleep button: Sleep

Password protection on wakeup

- Require a password (recommended)**
When your computer wakes from sleep, no one can access your data without entering the correct password to unlock the computer. [Create or change your user account password](#)
- Don't require a password**
When your computer wakes from sleep, anyone can access your data because the computer isn't locked.

Shutdown settings

- Turn on fast startup (recommended)**
This helps start your PC faster after shutdown. Restart isn't affected. [Learn More](#)
- Sleep**
Show in Power menu.
- Hibernate**
Show in Power menu.
- Lock**
Show in account picture menu.

6. 완료되었습니다.