

1. ご質問: Windows 10 バージョン 1511 (しきい値 2 ビルド 10586) で Z170 Extreme6 と Z170 Gaming K6 シリーズモデルがスリープモード (S3) から再起動しないか、または、正しく休止状態モード (S4) になりません。

回答: ASRock ダウンロードゾーンで BIOS を次の BIOS またはそれ以降のバージョンに更新してください。

ダウンロードリンク: <http://www.asrock.com/support/download.asp>

モデル	BIOS バージョン
Z170 Extreme6+	P1.80
Z170 Extreme6	P1.80
Z170 Gaming K6+	P1.90
Z170 Gaming K6	P1.90

2. ご質問: VMware で 64 ビットゲストオペレーティングシステムの使用を試みると、システムに「This host supports Intel VT-X, but Intel VT-X is disabled (このホストは Intel VT-X に対応していますが、Intel VT-X が無効になっています)」とポップアップ表示されます。

回答: 「Intel Virtualization Technology (Intel バーチャライゼーション・テクノロジー)」を BIOS で設定して VT-x を有効にしてください。

(BIOS -> Advanced (詳細) -> CPU Configuration (CPU 設定) -> 「Intel Virtualization Technology (Intel バーチャライゼーション・テクノロジー)」を「Enabled (有効)」に設定します)

3. ご質問: Realtek 無線 LAN カードを使用して Beebox を 2.4GHz 帯のルーターに接続できません。

回答: 下のリンクを使用して弊社のウェブサイトから Realtek 無線ドライバ (v2023.23.1030.2015) に更新してください:

ダウンロードリンク: <http://www.asrock.com/nettop/Intel/Beebox%20Series/?cat=Download>

4. ご質問: PS/2 マウスを Intel 100 シリーズプラットフォーム上の PS/2 コネクタに接続しましたが動作しません。

回答: BIOS で「PS/2 Y-cable (PS/2 Y ケーブル)」を「Auto (自動)」に設定してください。

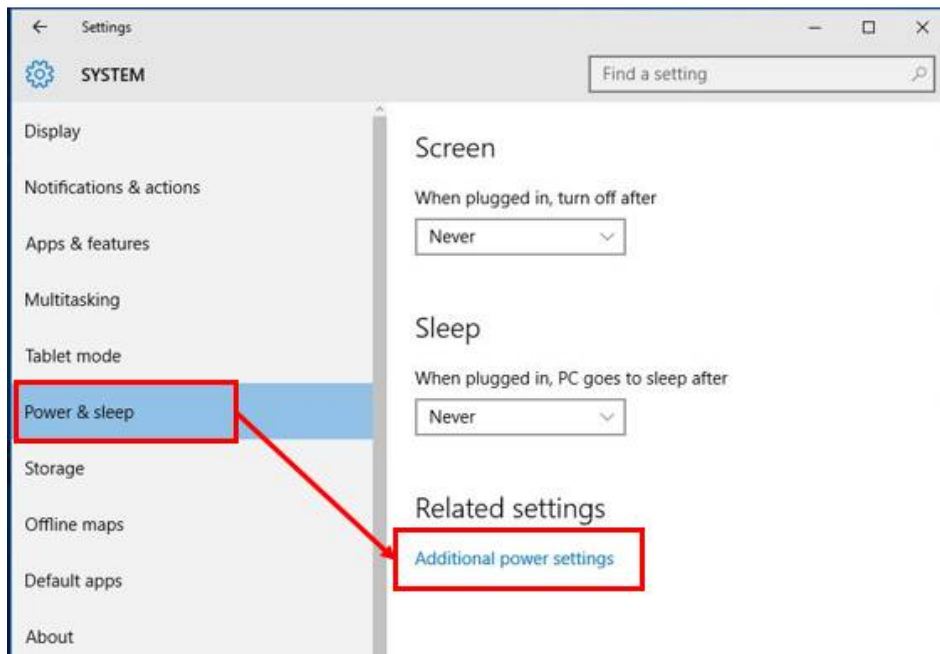
(BIOS -> Advanced (詳細) -> Super IO Configuration (スーパー IO 設定) -> 「PS/2 Y-cable (PS/2 Y ケーブル)」項目を「Auto (自動)」に設定します)

5. ご質問: Windows 10 をシャットダウンする方法を Hibernate (休止状態) (S4) から shut down (シャットダウン) (S5) に変更するにはどうすれば良いですか?

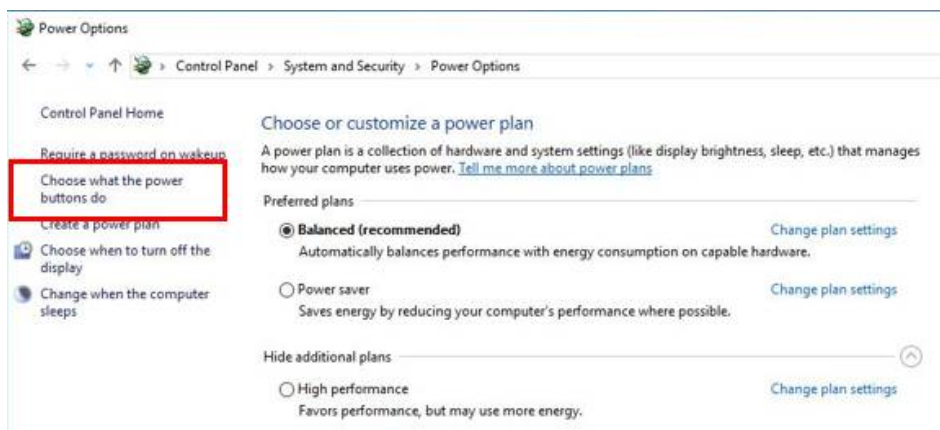
回答: Windows 10 で次の手順に従ってください。

1. Windows 10 で [System (システム)] を開きます。

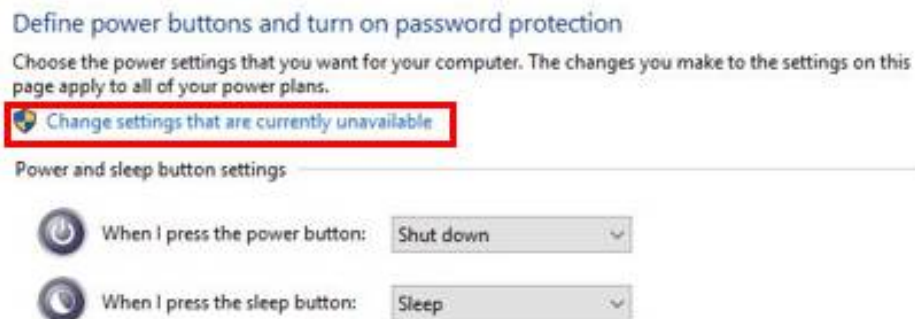
2. [Power & sleep (電源オプション)] を選択して [Additional power settings (電源の追加設定)] を開きます。



3. [Change what the power buttons do (電源ボタンの動作の変更)] を選択します。



4. [Change settings that are currently unavailable (現在使用できない設定の変更)] を選択します。




5. [Turn on fast startup (高速スタートアップを有効にする)] のチェックを外して、変更を保存します。

## Define power buttons and turn on password protection

Choose the power settings that you want for your computer. The changes you make to the settings on this page apply to all of your power plans.

### Power and sleep button settings

 When I press the power button: Shut down

 When I press the sleep button: Sleep

### Password protection on wakeup

Require a password (recommended)

When your computer wakes from sleep, no one can access your data without entering the correct password to unlock the computer. [Create or change your user account password](#)

Don't require a password

When your computer wakes from sleep, anyone can access your data because the computer isn't locked.

### Shutdown settings

Turn on fast startup (recommended)

This helps start your PC faster after shutdown. Restart isn't affected. [Learn More](#)

Sleep

Show in Power menu.

Hibernate

Show in Power menu.

Lock

Show in account picture menu.

6. これで完了です。