

1. **В:** Я хочу установить двухканальную память в свой Beebox, как выбрать подходящие модули памяти?

**О:** Конфигурация с двухканальной памятью требует установки двух полностью идентичных (производитель, скорость, размер тип микросхем) модулей памяти DDR3L SO-DIMM.

2. **В:** Как переустановить Windows 10 Home 64-bit на компьютере N3150/3050-NUC (Beebox с ОС) и активировать ОС?

**О:** Скачайте Windows 10 Home 64-bit по этой ссылке и установите систему на Beebox.

[http://answers.microsoft.com/en-us/windows/wiki/windows\\_10-windows\\_install/how-to-download-official-windows-10-is-o-files/35cde7ec-5b6f-481c-a02d-dadf465df326](http://answers.microsoft.com/en-us/windows/wiki/windows_10-windows_install/how-to-download-official-windows-10-is-o-files/35cde7ec-5b6f-481c-a02d-dadf465df326)

**Инструкция по активации Windows 10 Home 64-bit.**

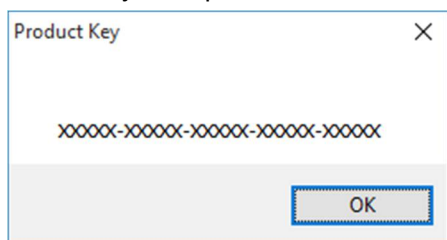
1. Скачайте утилиту AsrProductKey.

<http://www.asrock.com/nettop/Intel/Beebox%20Series/?cat=Download&os=Win1064>

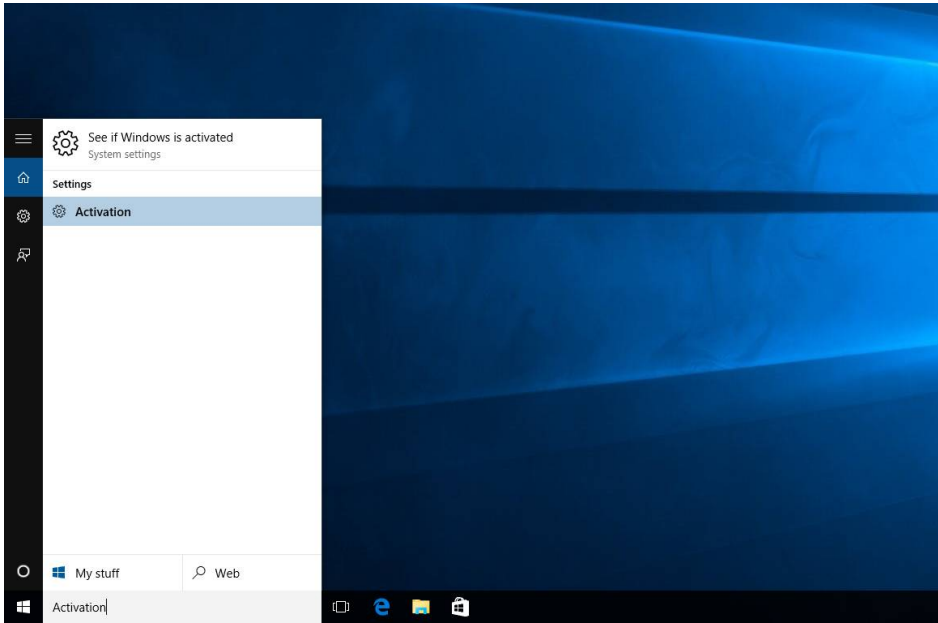
2. Распакуйте и запустите.



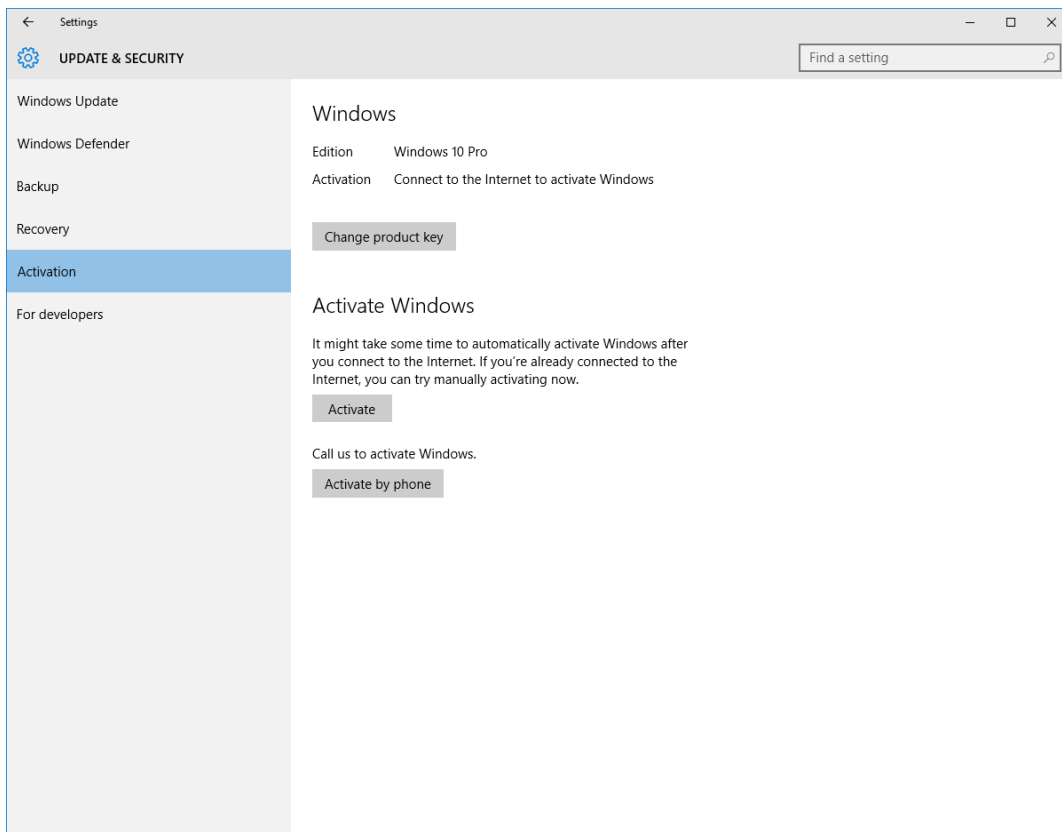
3. Вам будет предоставлен ключ продукта.

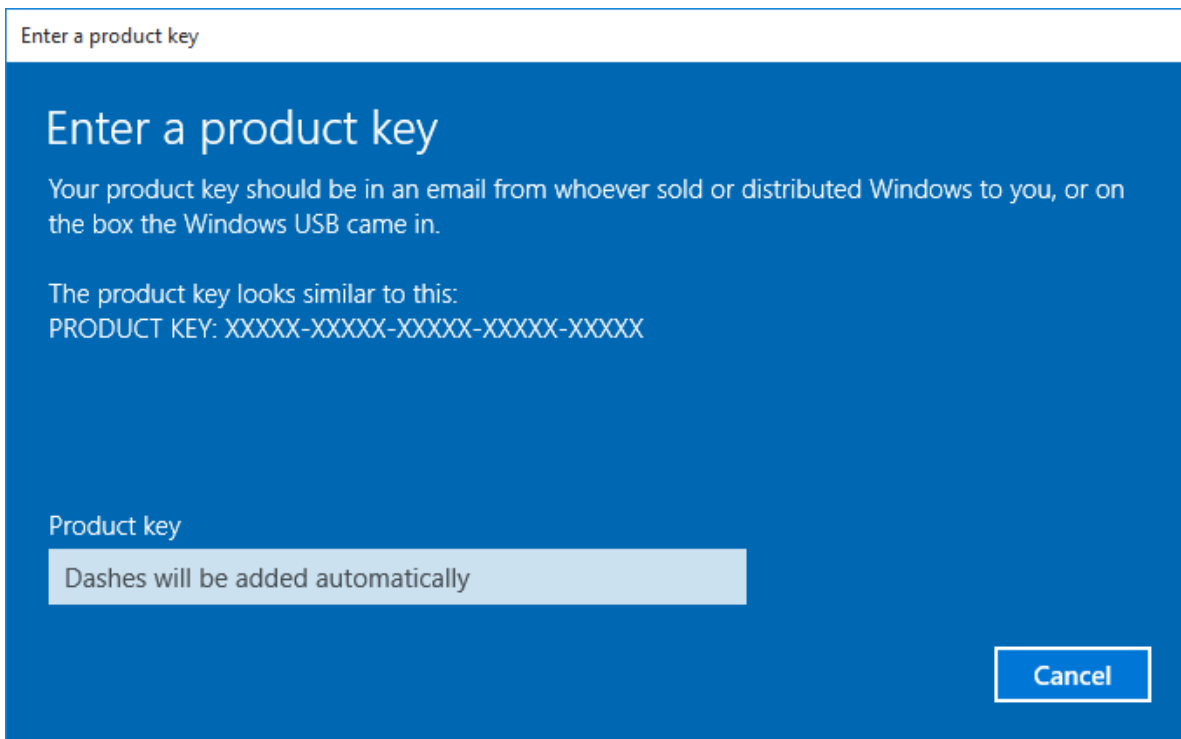


4. В поиске Windows введите "Activation" и нажмите [Enter].



5. Нажмите “Change Product Key” и введите ключ продукта, полученный на шаге 3.



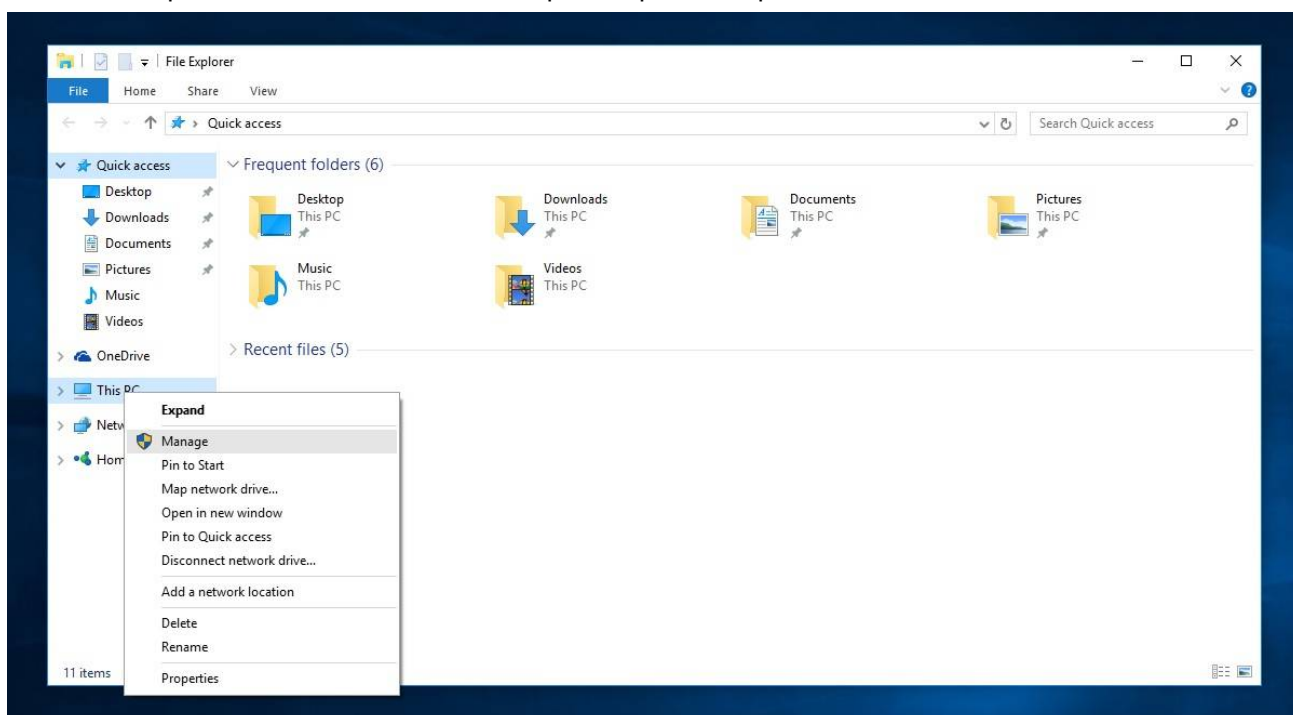


6. После ввода ключа система будет активирована.

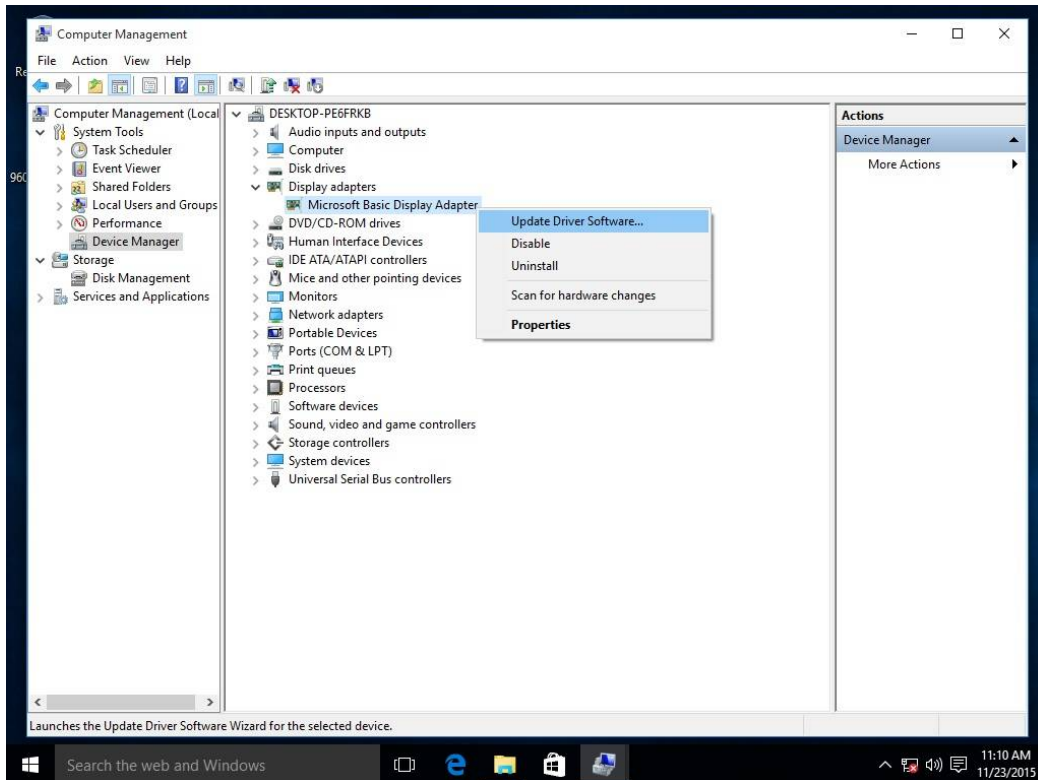
3. В: На вашем сайте нет драйвера Windows 10 VGA для платформы AMD 760G, где можно его найти и скачать?

О: Следуйте инструкции ниже.

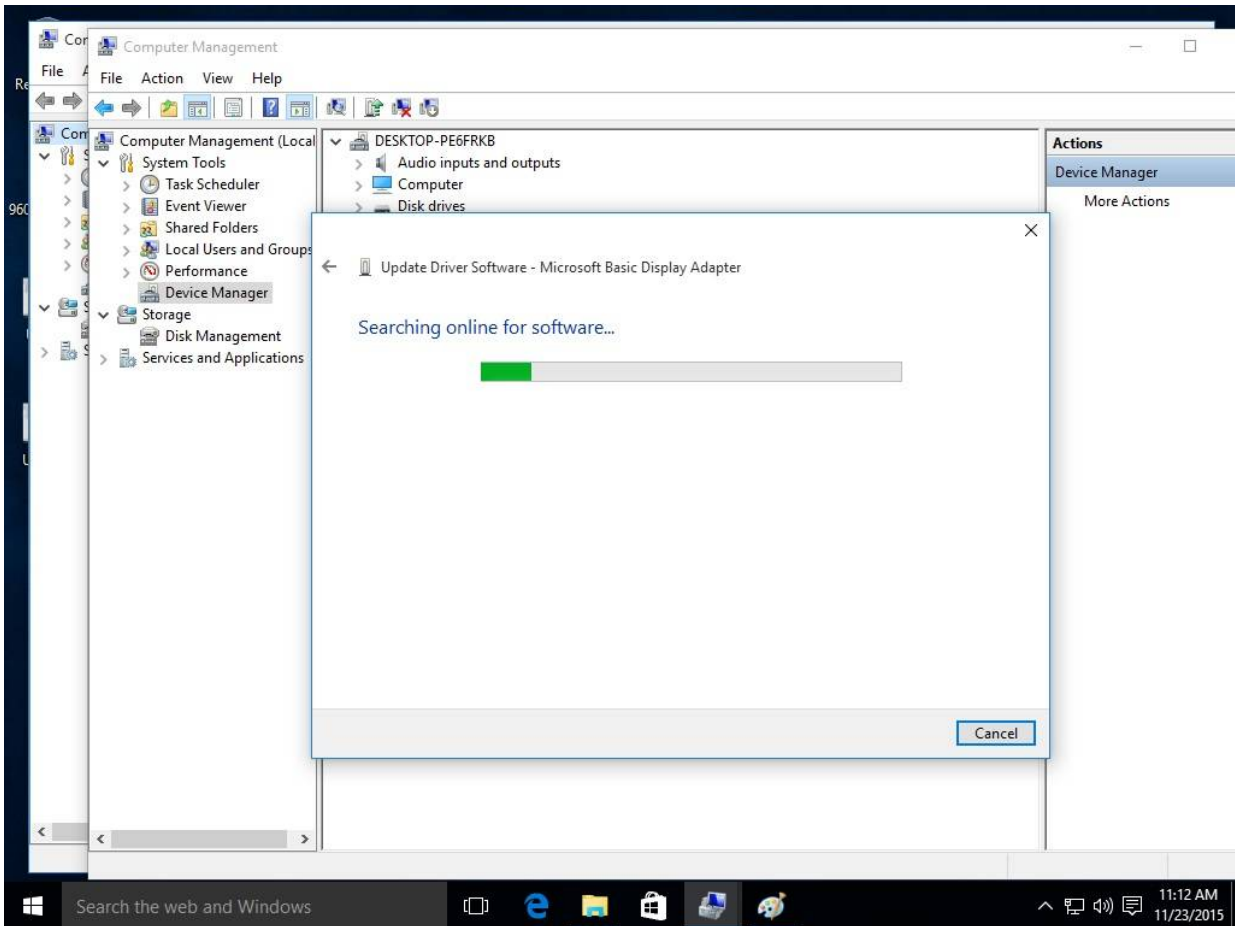
1. Нажмите правой кнопкой “Этот компьютер” и откройте “Управление”.



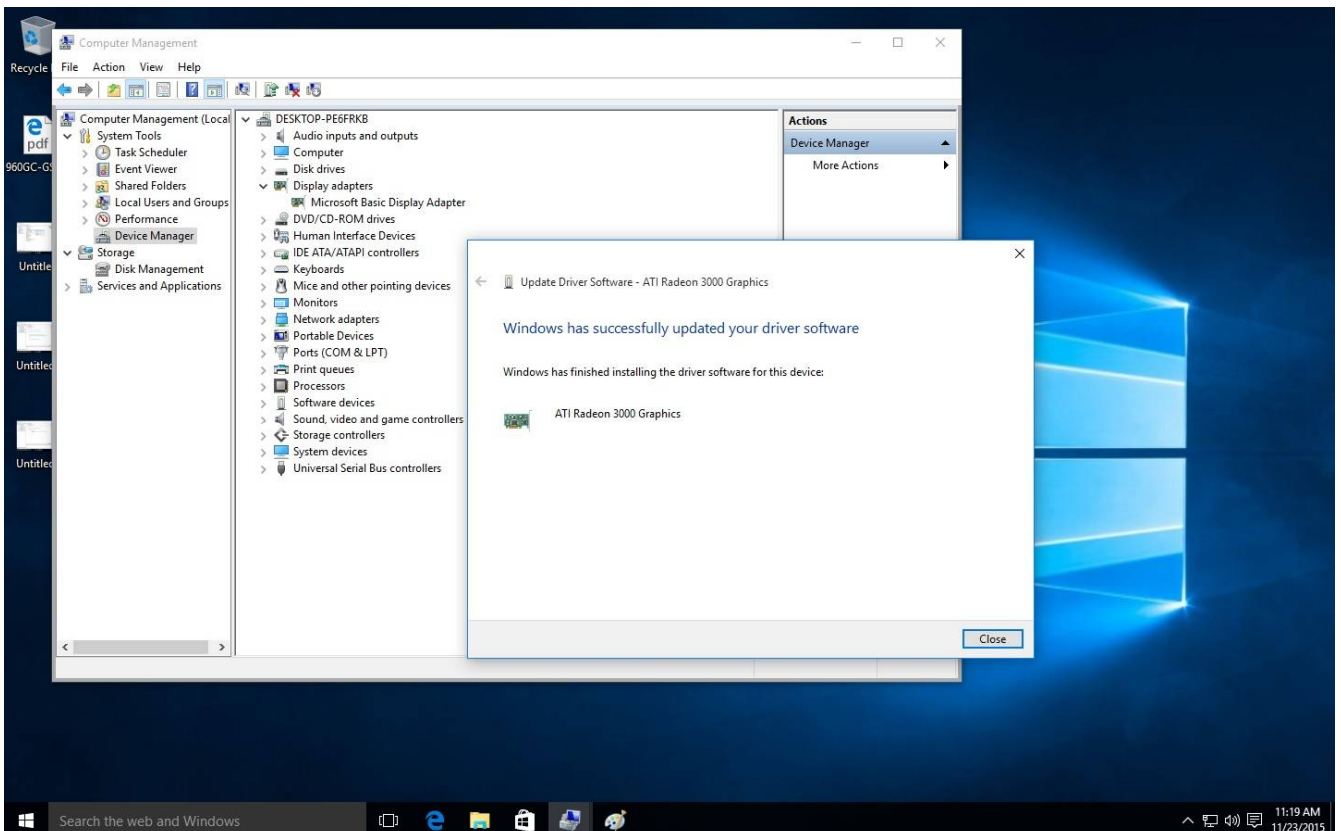
2. Выберите на панели слева “Диспетчер устройств”; разверните пункт “Видеоадаптеры”, нажмите правой кнопкой мыши на “Стандартный видеоадаптер Microsoft” и “Обновить драйвер...” (необходимо подключение к Интернету)



3. Система автоматически обновит драйвер через Интернет.



4. Дождитесь сообщения об успешной установке драйвера.



5. После этого «Диспетчер устройств» должен распознать ваш видеоадаптер.

