

1. Q: Beebox 에 두 개의 메모리 모듈을 듀얼 채널로 설치하려고 합니다. 어떤 메모리 모듈을 선택해야 하나요?

A: 두 개의 DIMM 을 구성하거나 듀얼 채널을 구성하기 위해선 동일한(같은 브랜드, 속도, 크기 및 칩 유형) DDR3L SO-DIMM 을 설치해야만 합니다.

2. Q: N3150/3050-NUC (OS 가 포함된 Beebox)에 Windows 10 Home 64-bit 를 다시 설치하고 활성화 하는 방법은 무엇입니까?

A: Beebox 에 Windows 10 Home 64-bit 를 다운로드하고 설치하려면 다음 링크를 참조하시기 바랍니다.

http://answers.microsoft.com/en-us/windows/wiki/windows_10-windows_install/how-to-download-official-windows-10-iso-files/35cde7ec-5b6f-481c-a02d-dadf465df326

OS 를 설치한 후, Window 10 Home 64-bit 를 활성화하려면 다음 단계를 다음 단계를 따라주십시오.

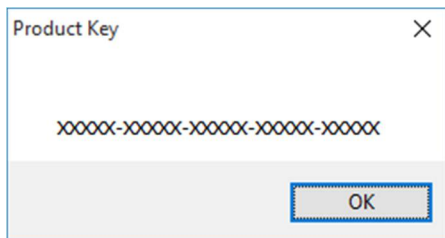
1. "AsrProductKey" 도구를 다운로드합니다.

<http://www.asrock.com/nettop/Intel/Beebox%20Series/?cat=Download&os=Win1064>

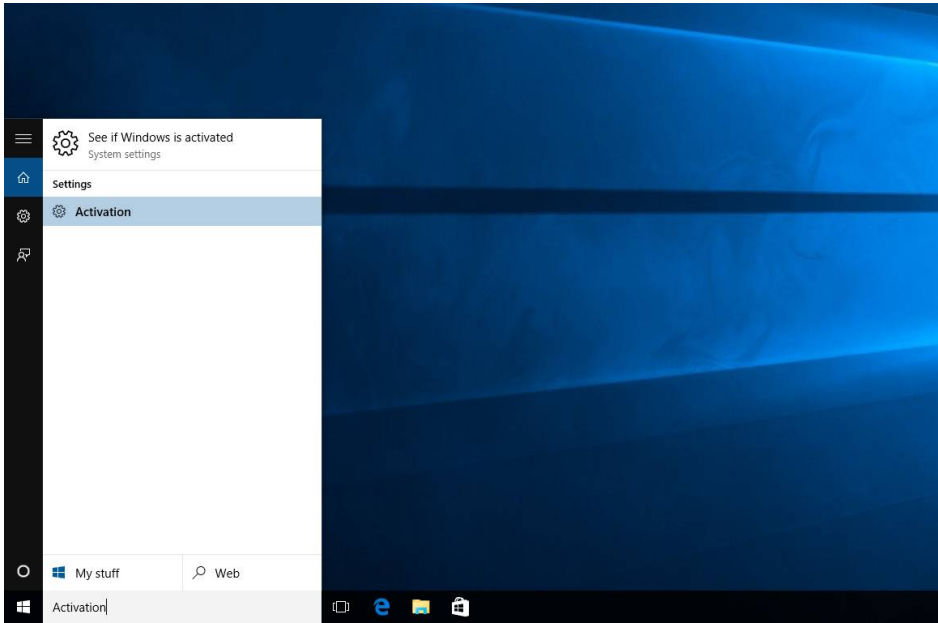
2. 압축을 풀고 도구를 실행합니다.



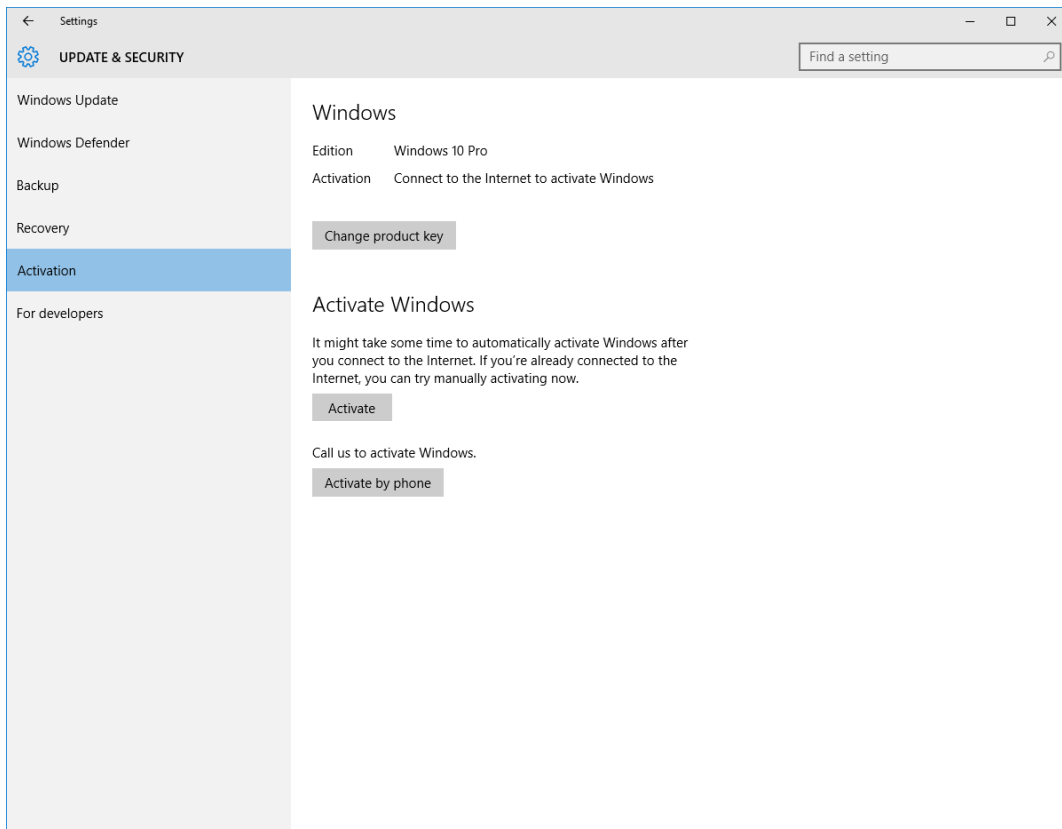
3. 아래 그림과 같이 시스템의 제품 키를 받게 됩니다.

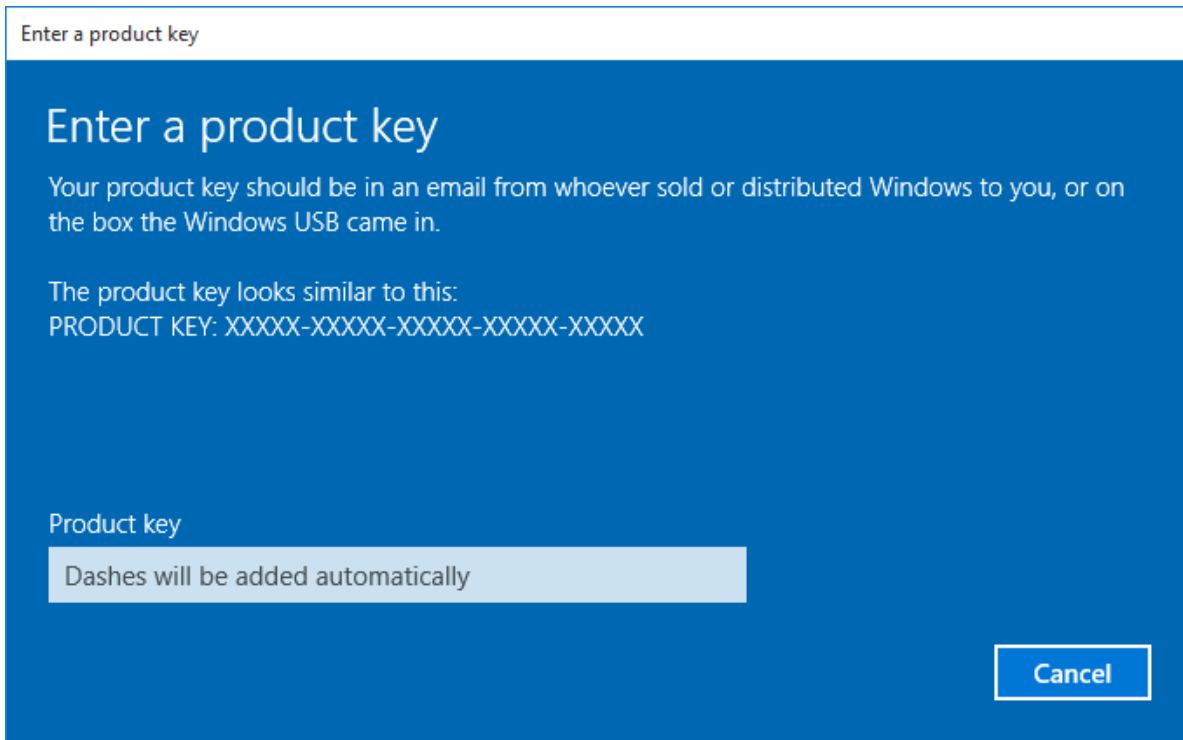


4. Windows 검색에서 Activation 을 입력하고 엔터키를 누릅니다.



5. "Change Product Key"를 클릭하고 step3 에서 표시된 키를 입력합니다.



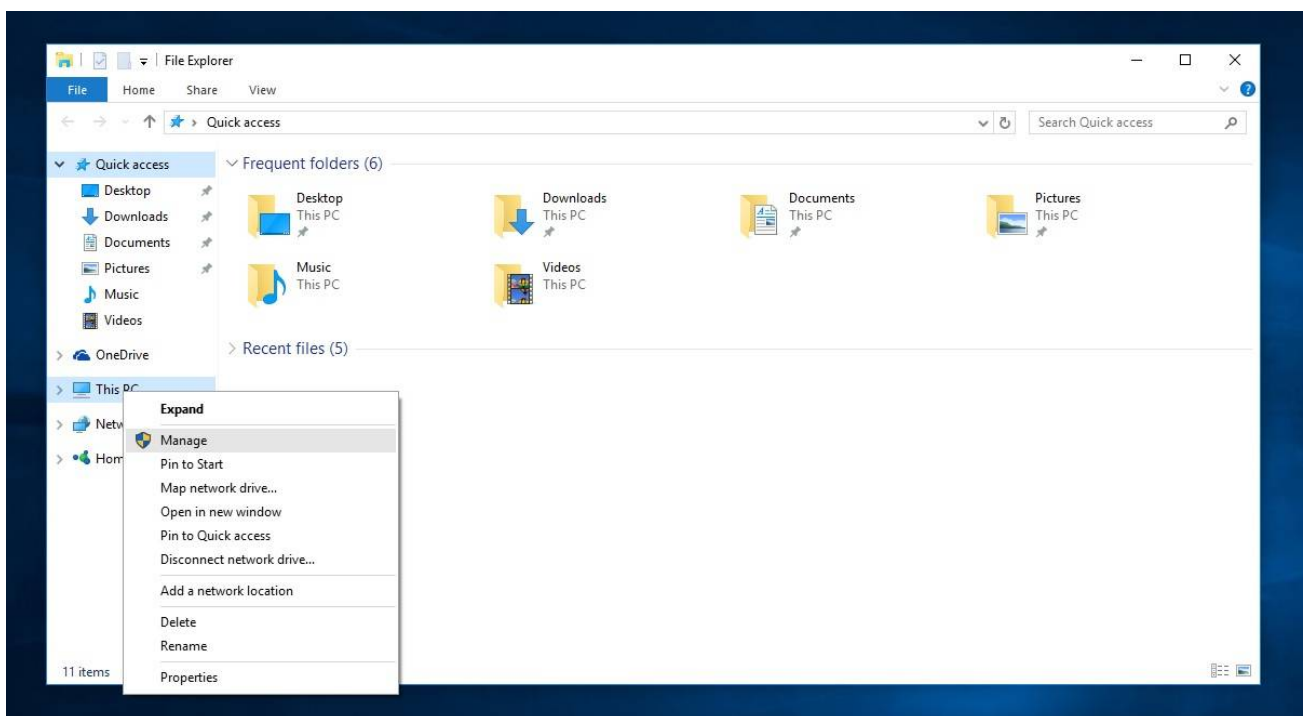


6. 제품 키를 입력한 후, OS 가 활성화됩니다.

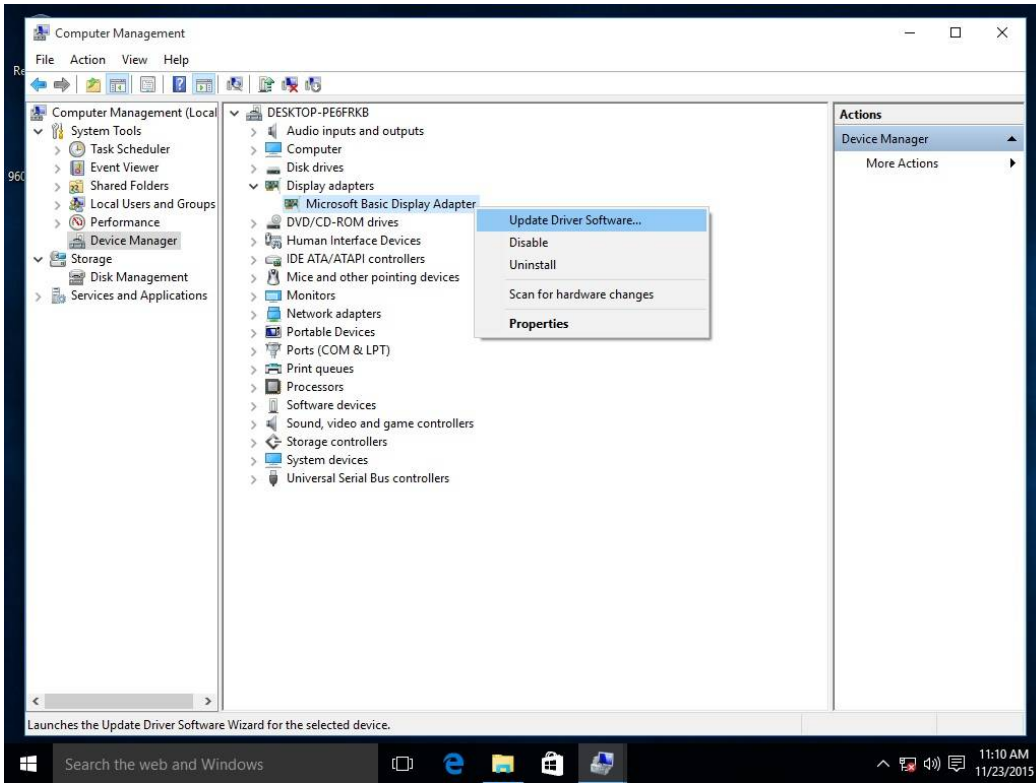
3. Q: AMD 760G 플랫폼용 Windows 10 VGA 드라이버를 웹사이트에서 찾을 수 없습니다. 어디에서 찾아서 설치할 수 있습니까?

A: Windows update 로 VGA 드라이버를 설치하려면 다음 단계를 참조하십시오.

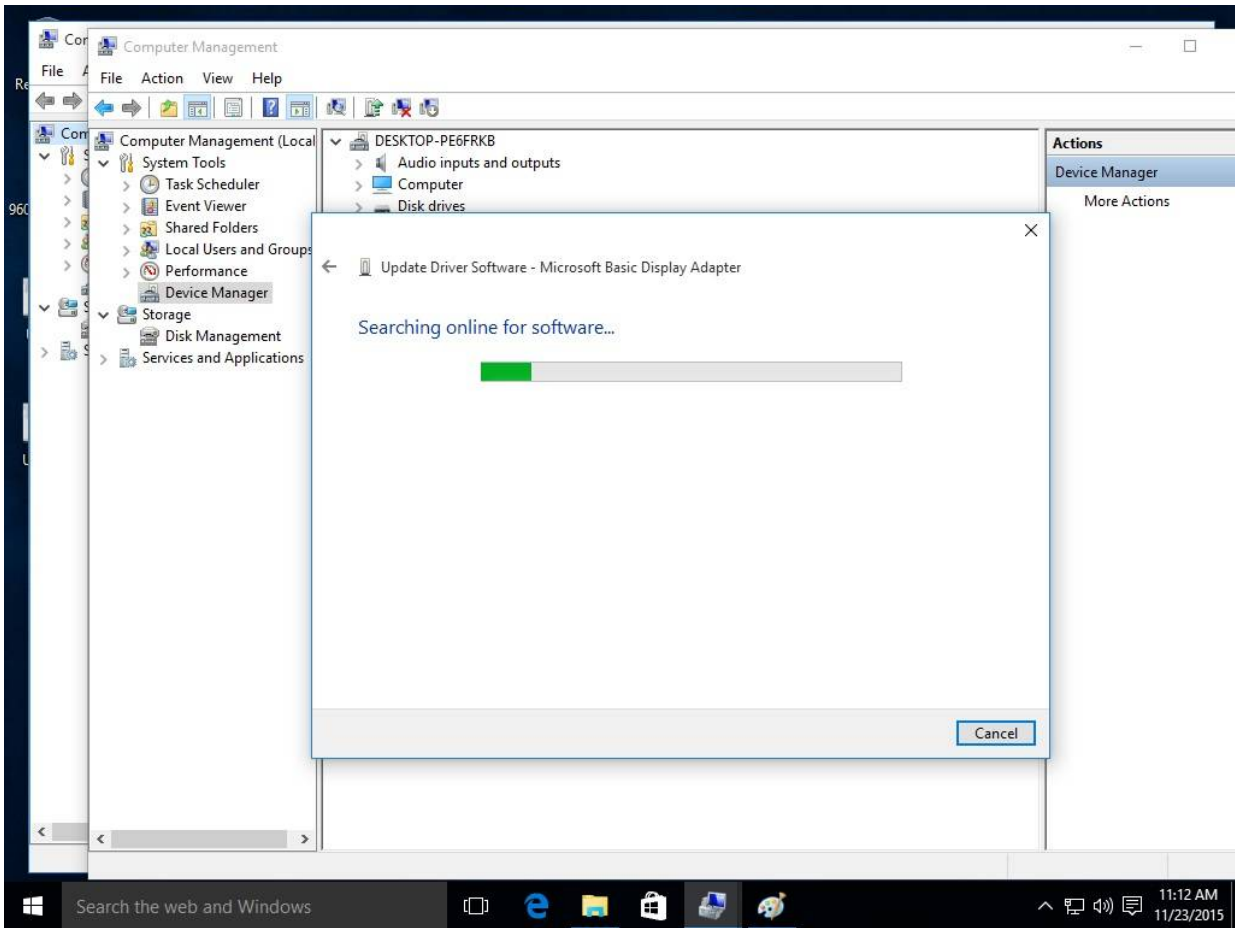
1 단계. 마우스 오른쪽 버튼으로 "내 PC"를 클릭하고 "관리"로 들어갑니다.



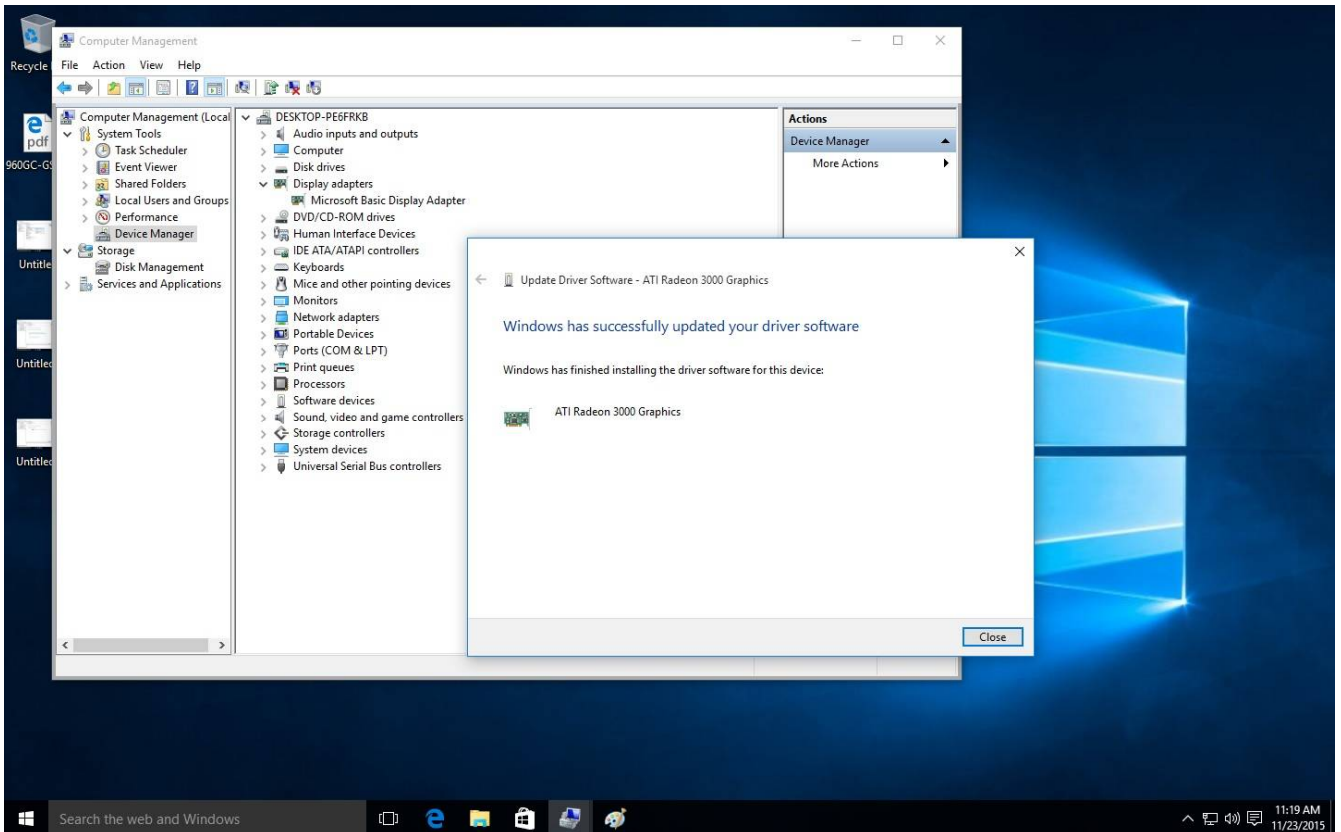
2 단계. 왼쪽의 “장치 관리자”를 선택하고 “디스플레이 어댑터”항목의 “Microsoft 기본 어댑터”를 마우스 오른쪽 클릭하여 드라이버 소프트웨어 업데이트...”를 선택합니다.(시스템이 인터넷에 연결되어 있는지 확인하십시오)



3 단계. 이제 시스템이 자동으로 인터넷을 통해 드라이버를 업데이트합니다.



4 단계. Windows 에서 성공적으로 드라이버 소프트웨어를 업데이트했다는 메시지가 표시될 때까지 기다립니다.



5 단계. 드라이버가 업데이트된 후, 장치 관리자에서 VGA 어댑터를 올바르게 인식할 수 있어야 합니다.

