

1. ご質問: Beebox 上のデュアルチャンネル用に 2 つのメモリモジュールを取り付けたいのですが、メモリはどのように選択すれば良いですか?

回答: 2 つの DIMM またはデュアルチャンネル設定を構築するには、同一 (同じブランド、同じ速度、同じサイズ、および、同じチップタイプ) の DDR3L SO-DIMM を取り付ける必要があります。

2. ご質問: Windows 10 Home 64-bit を N3150/3050-NUC (OS のある Beebox) 上に再インストールして OS を有効にするにはどうすれば良いですか?

回答: 次のリンクから Windows 10 Home 64-bit をダウンロードして Beebox 上にインストールしてください。

http://answers.microsoft.com/en-us/windows/wiki/windows_10-windows_install/how-to-download-official-windows-10-is-o-files/35cde7ec-5b6f-481c-a02d-dadf465df326

OS をインストールしたら、次の手順に従って Windows 10 Home 64-bit を有効にします。

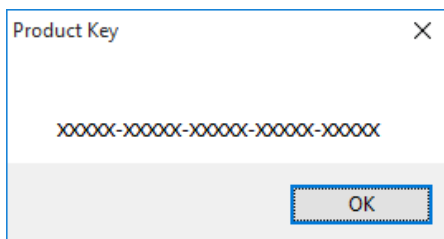
1. 「AsrProductKey」ツールをダウンロードします。

<http://www.asrock.com/nettop/Intel/Beebox%20Series/?cat=Download&os=Win1064>

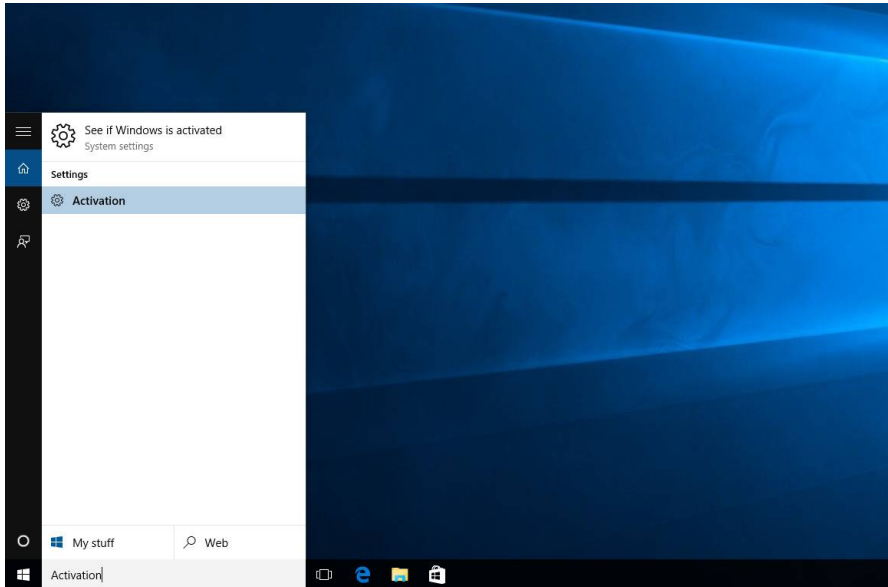
2. ツールを解凍して始動します。



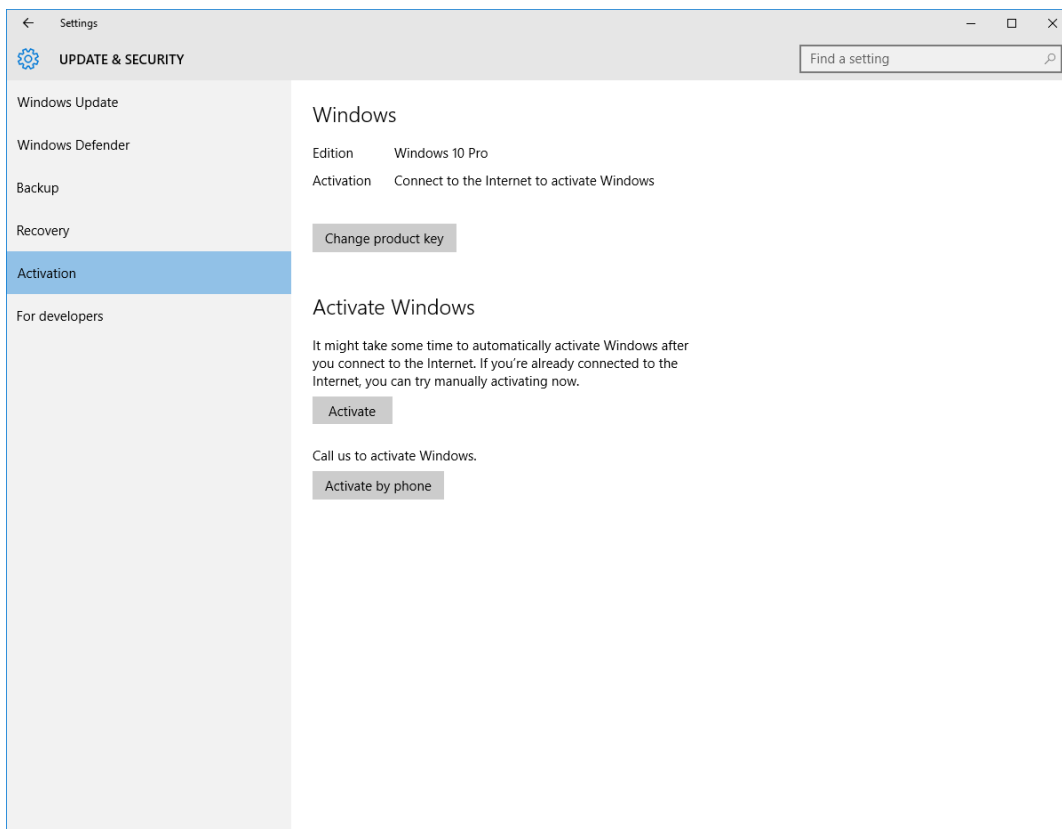
3. 下の図にあるようにシステムのプロダクトキーが表示されます。

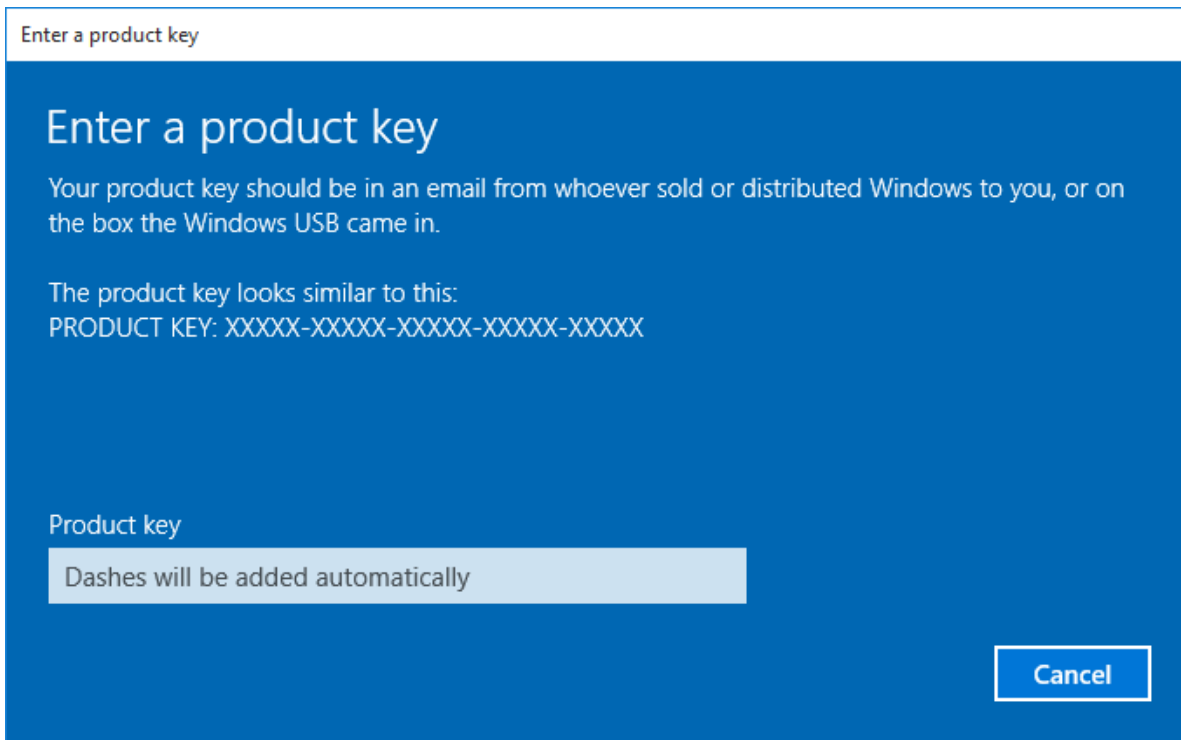


4. Windows 検索上で「Activation」と入力して [Enter] を押します。



5. [Change Product Key (プロダクトキーの変更)] をクリックして、手順 3 で表示されたキーを入力します。



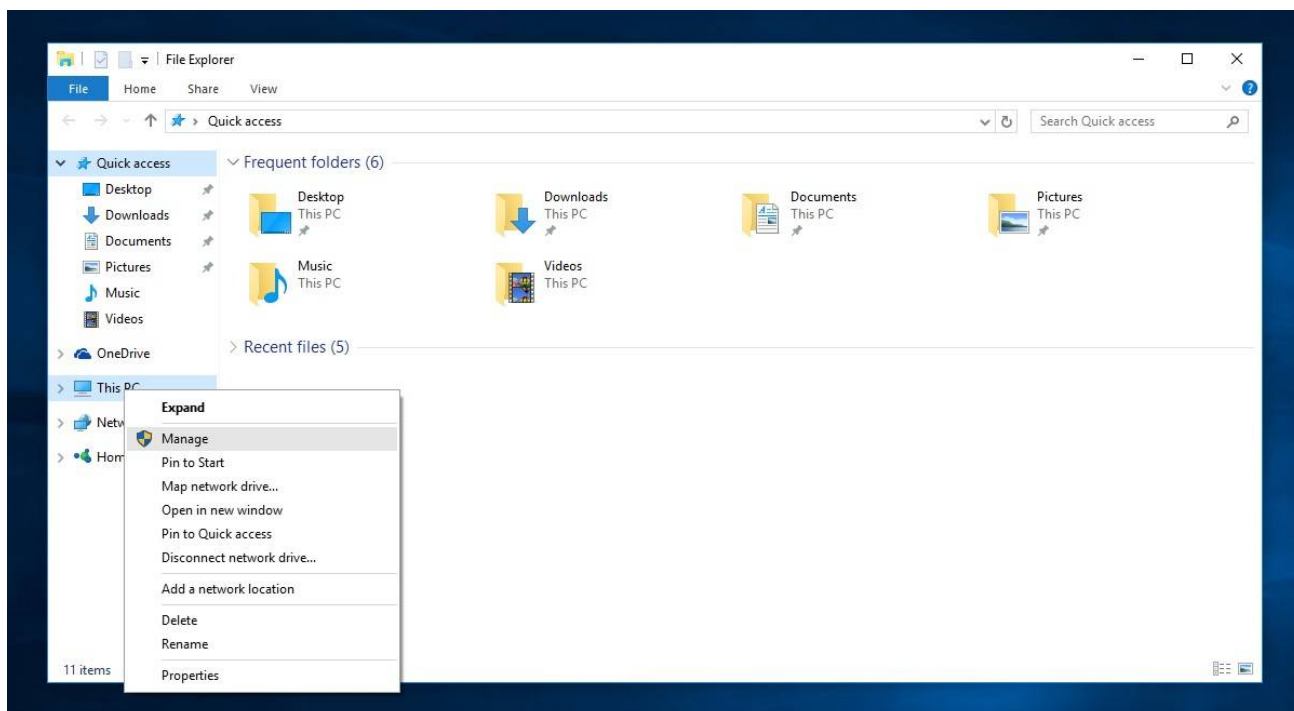


6. プロダクトキーを入力すると OS が有効になります。

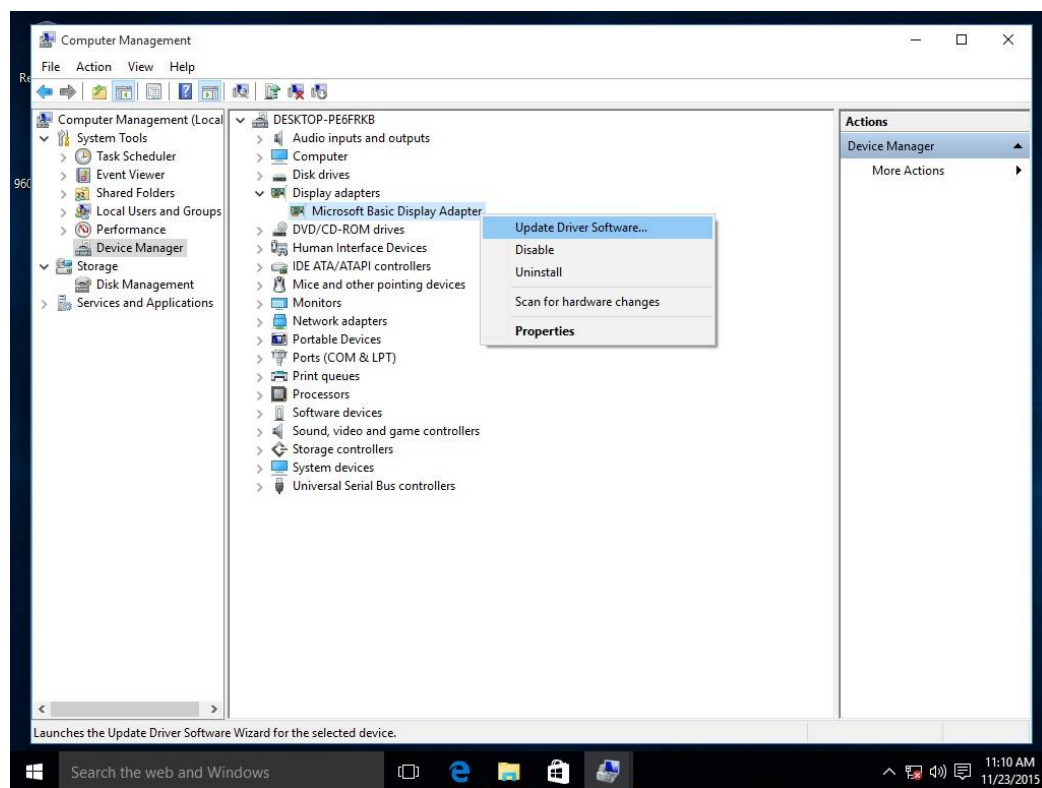
3. Q: ご質問: 御社のウェブサイト上に **AMD 760G** プラットフォーム用の **Windows 10 VGA** ドライバがありません。ドライバはどこで見つけてインストールできますか?

回答: 次の手順に従って **Windows Update** を使用して **VGA** ドライバをインストールしてください。

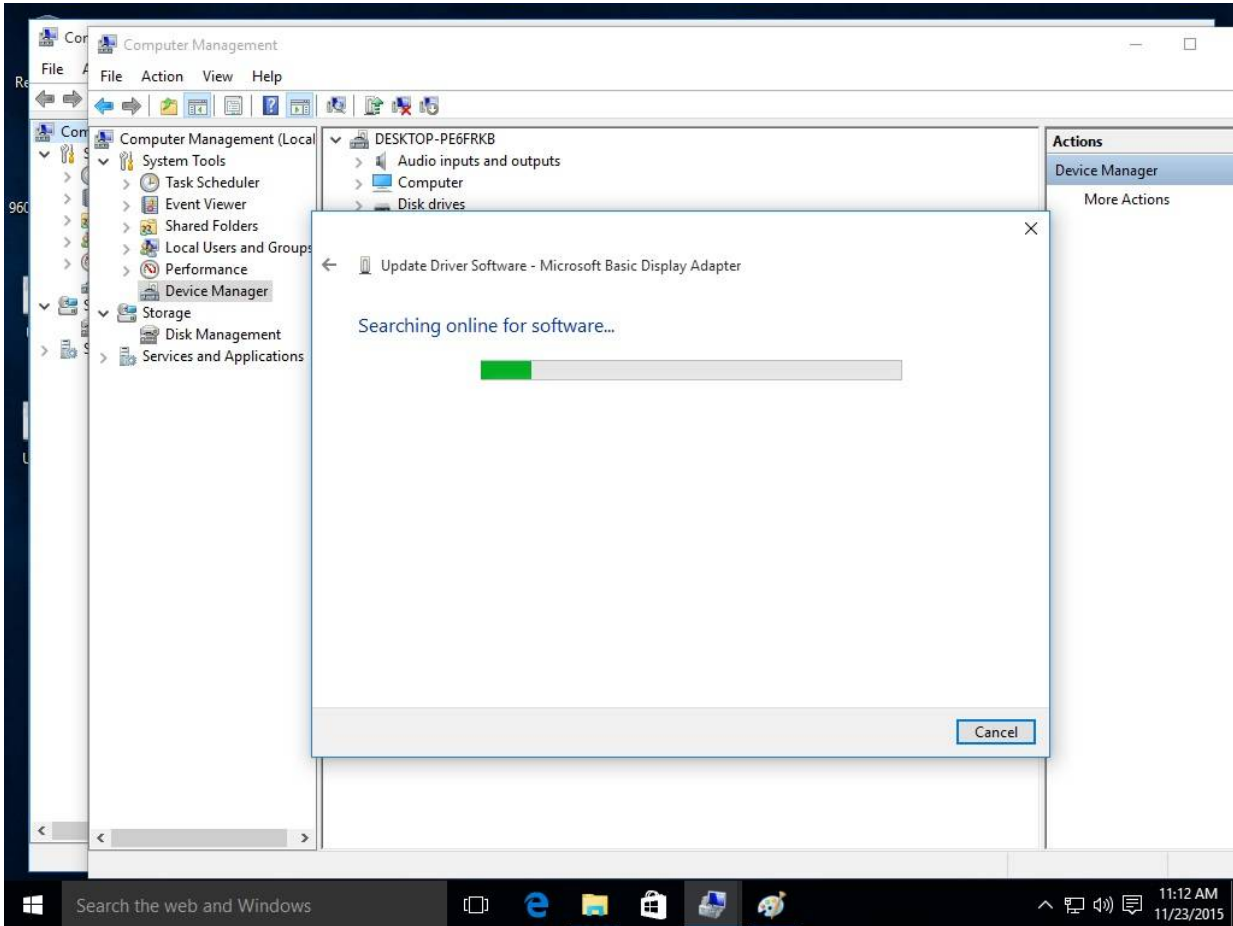
手順 1. 「**This PC (この PC)**」を右クリックして「**Manage (管理)**」を開きます。



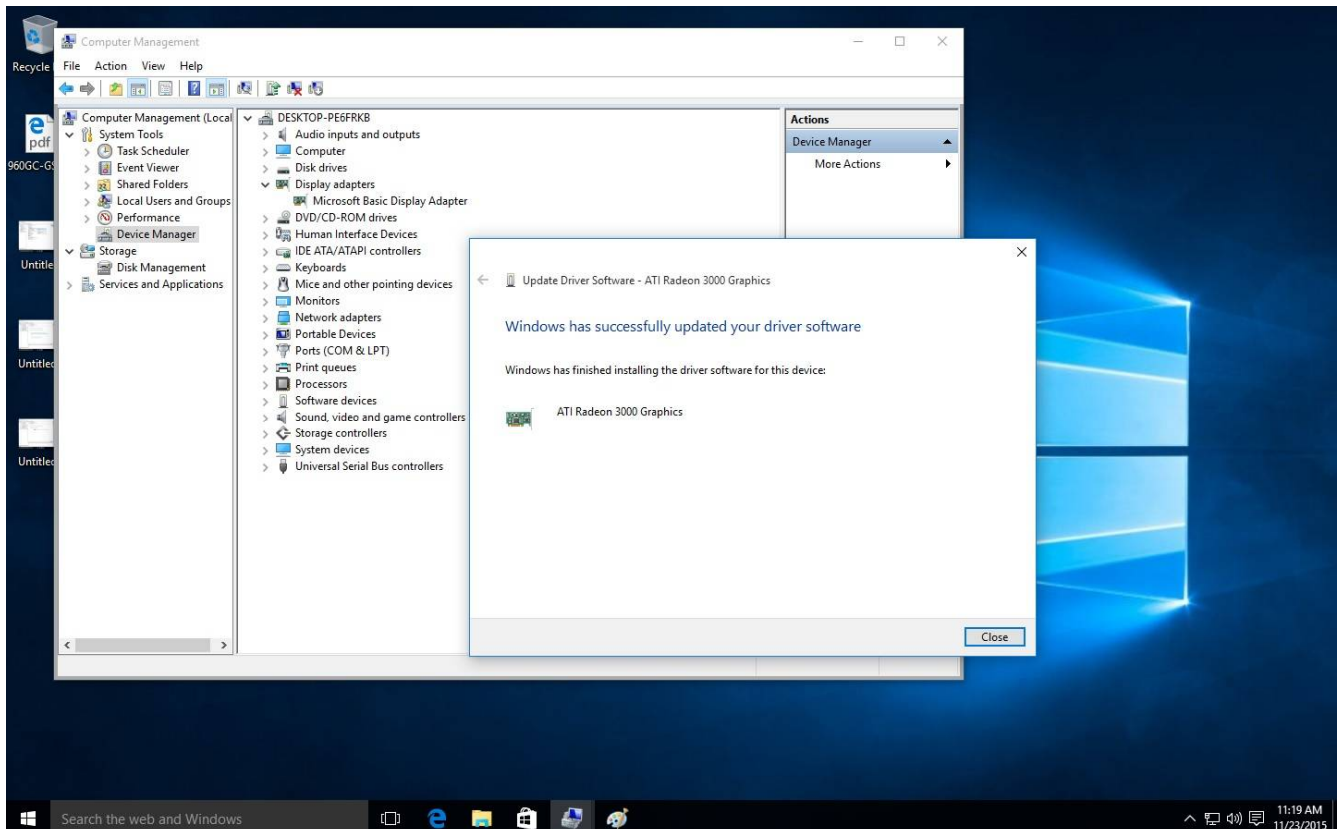
手順 2. 左側で「Device Manager (デバイスマネージャー)」を選択し、「Display adapters (ディスプレイアダプター)」を開いて、「Microsoft Basic Display Adapter (Microsoft ベーシックディスプレイアダプター)」を右クリックします。次に、「Update Driver Software... (ドライバソフトウェアの更新...)」を選択します (システムがインターネットに接続されていることを確認してください)。



手順 3. インターネット経由でシステムがドライバを自動的に更新します。



手順 4. Windows がドライバソフトウェアを正常に更新したことを伝えるメッセージが表示されるまで待ちます。



手順 5. このドライバ更新の後で、Device Manager (デバイスマネージャー) が VGA アダプターを認識します。

