

1. P: Jakie adaptory DisplayPort obsługuje Beebox?

O: Beebox obsługuje tylko adaptory DisplayPort-D-Sub. Adaptory DisplayPort-HDMI lub DisplayPort-DVI nie są obsługiwane.

2. P: Czy dźwięk DTS Connect 5.1 Surround działa w systemie Windows 10?

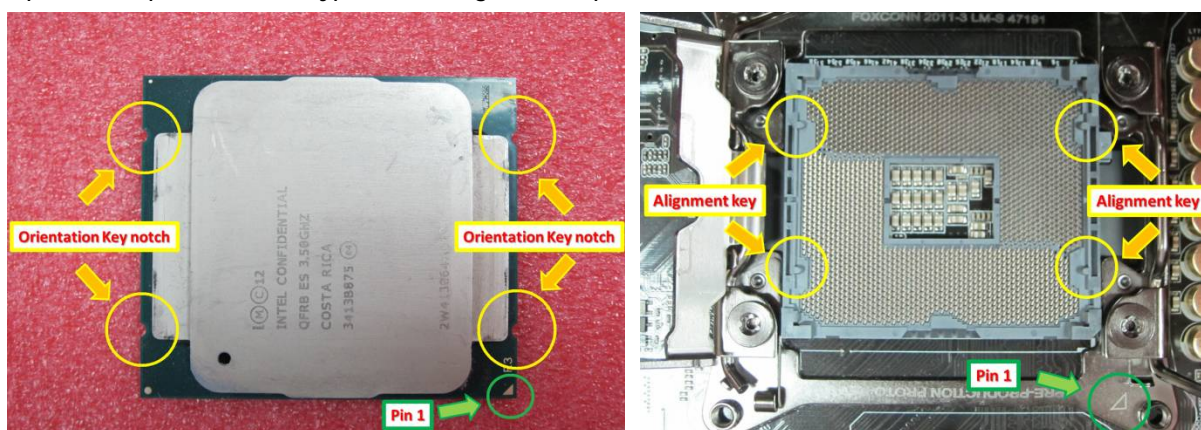
O: Ze względu na ograniczenia systemu Microsoft Windows 10, funkcja DTS Connect 5.1 Surround nie jest obsługiwana. Proszę wybrać wcześniejsze dystrybucje jak Windows 8, 8.1 lub 7.

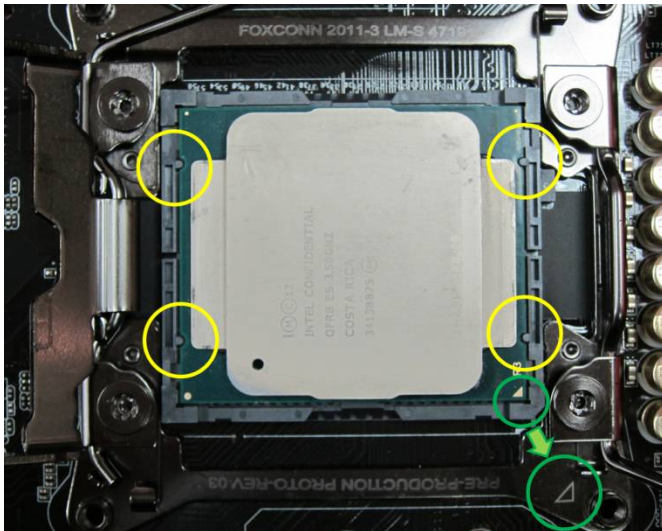
3. P: Jak zainstalować procesor na płycie głównej z socketem 2011/2011-3?

O: Krok 1. Otwórz pokrywę procesora bez usuwania osłony: odczep dźwignie po obydwu stronach socketu przez naciśnięcie ich i przesunięcie w bok.



Krok 2. Zainstaluj procesor LGA2011-3: Upewnij się, że procesor został prawidłowo umiejscowiony dzięki wpustom w procesorze i wypustkach w gnieździe procesora.





Krok 3. Zamknij i zabezpiecz socket poprzez zabezpieczenie dźwigni po dwóch stronach. Osłona procesora automatycznie zostanie wypchnięta.



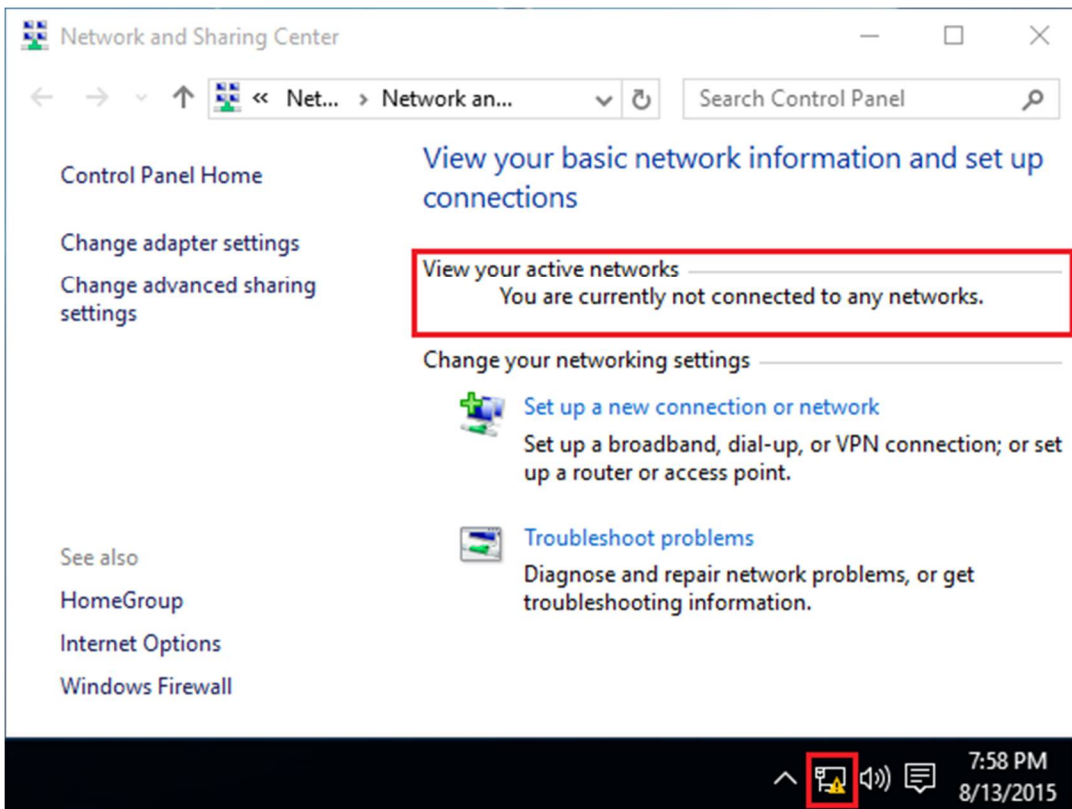
4. P: Jak mam pobrać oprogramowanie ASRock XFast RAM, Fast Boot, Good Night LED, Dehumidifier, Key Master, USB Key, OC DNA na płytach z chipsetem Z170/H170/B150?

- O:** Płyty główne z chipsetem z serii Intel 100 posiadają program ASRock APP Shop, poprzez który można pobrać ww. aplikacje. Jeśli chcesz z nich korzystać, proszę zainstalować oprogramowanie ASRock APP Shop i pobrać je poprzez funkcję Live Update. Poniżej znajduje się zrzut ekranu z tego oprogramowania.

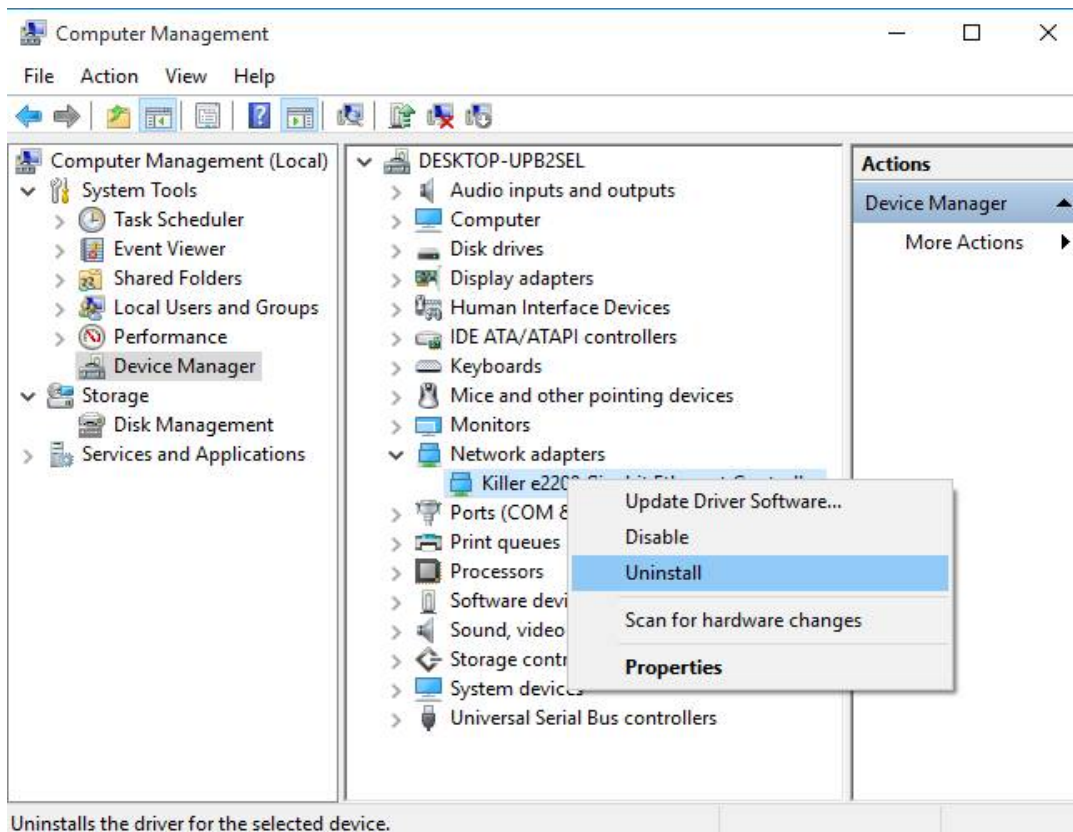


5. P: Po aktualizacji sterownika Killer LAN z wersji 1.1.52.1451 do wersji 1.1.54.1506 w systemie Windows 10, nie działa sieć LAN. Jak to naprawić?

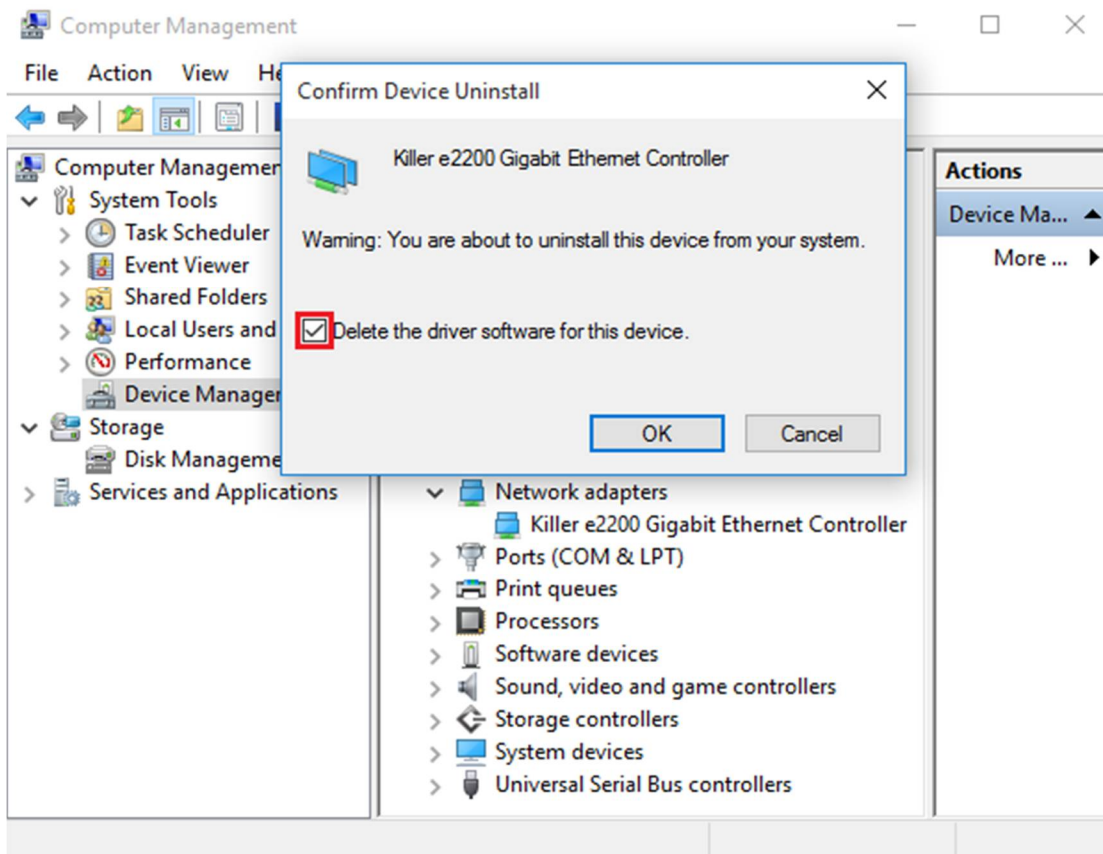
O: Aktualizacja sterownika Killer LAN z wersji 1.1.52.1451 do nowszej pod kontrolą systemu Windows 10 mogła doprowadzić do awarii. Proszę postępować według poniższych reguł, aby rozwiązać ten problem.



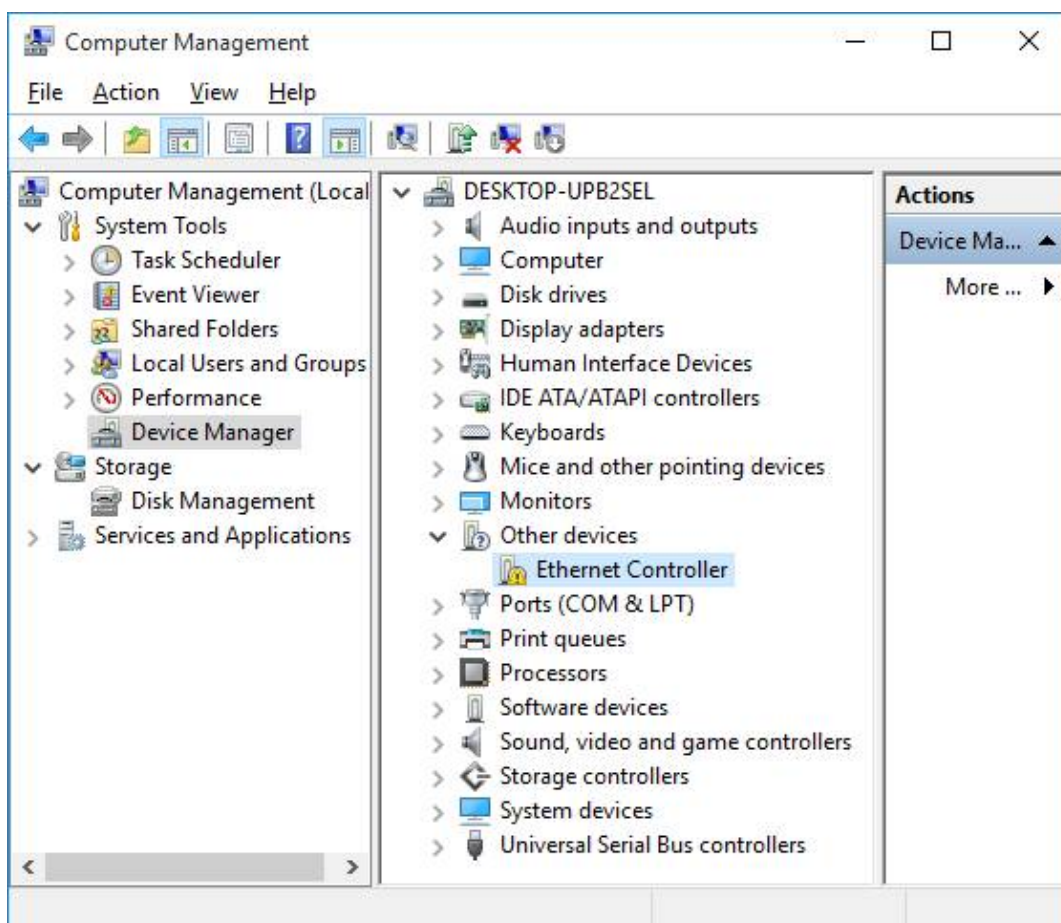
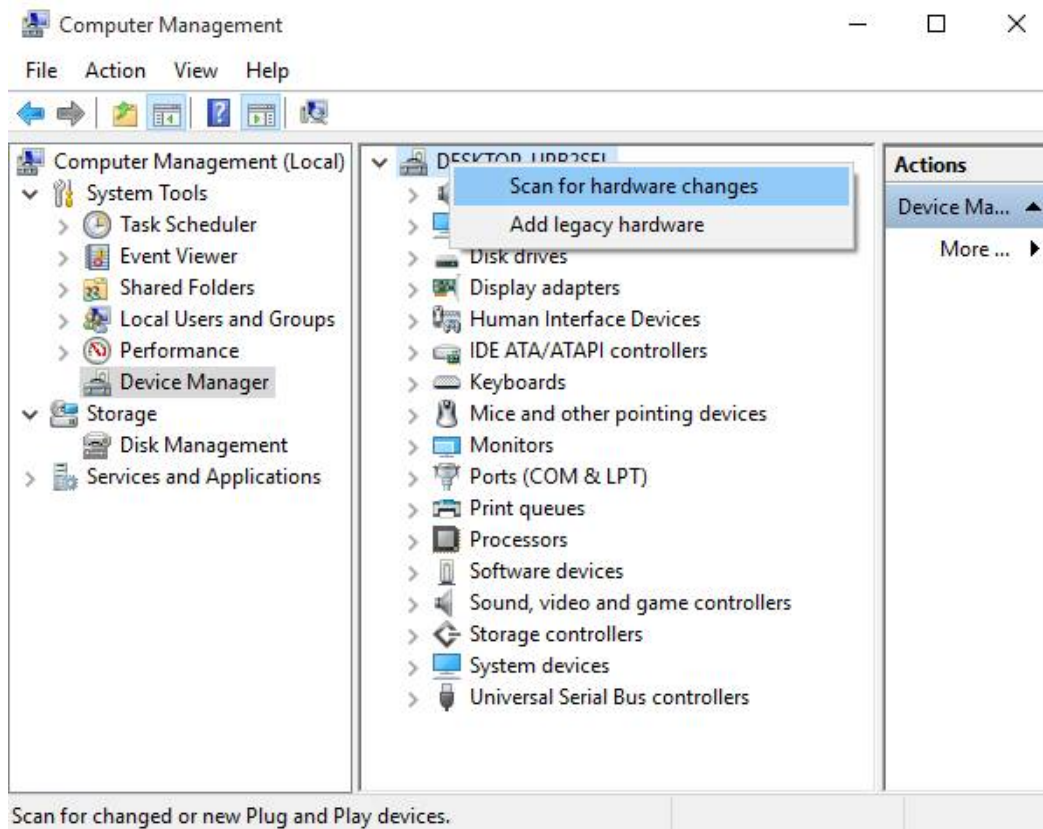
Krok 1: Otwórz Menadżer Urządzeń i odinstaluj sterownik Killer LAN.



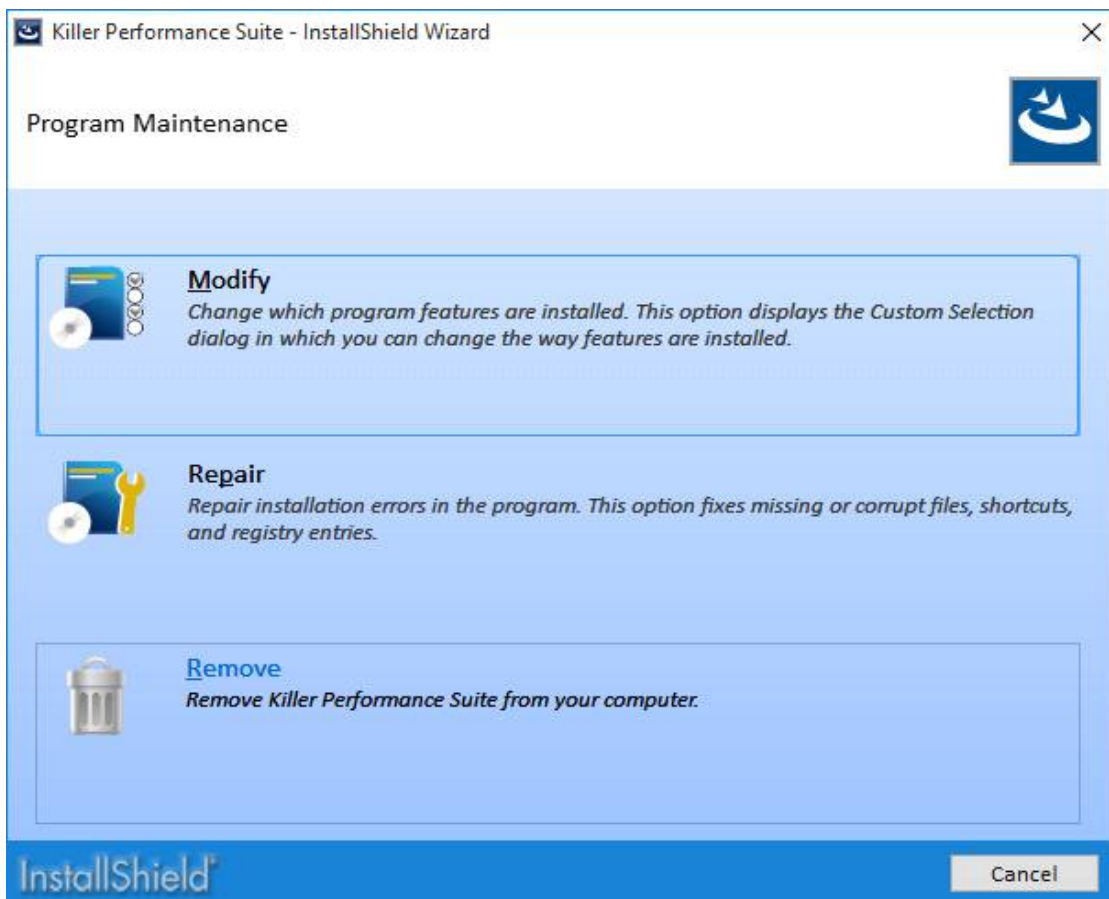
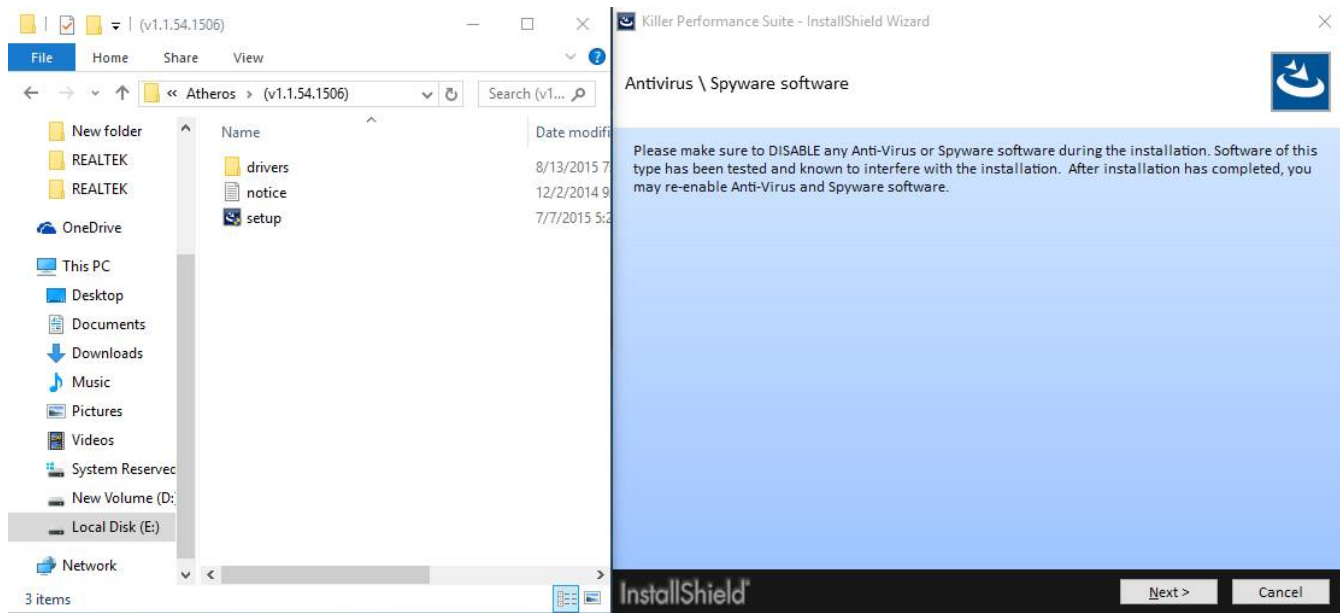
Krok 2: Zaznacz opcję i wciśnij [OK].



Krok 3: Wyszukaj nowy sprzęt.




Krok 4: Zainicjuj instalator sterownika Killer LAN 1.1.54.1506 lub nowszy i wybierz opcję [Remove]. Następnie uruchom komputer ponownie.




Krok 5: Zainstaluj nowy sterownik Killer LAN i uruchom komputer ponownie.

Killer Performance Suite - InstallShield Wizard

 InstallShield Wizard Completed

The InstallShield Wizard has successfully installed Killer Performance Suite. Click Finish to exit the wizard.

Killer Performance Suite - InstallShield Wizard

 The installer must restart your system before configuration of Killer Performance Suite can continue. Click Yes to restart now or No if you plan to restart later.

Yes No

InstallShield Finish