

1. Q: Beebox 에서 사용할 수 있는 디스플레이 포트 동글은 무엇입니까?

A: Beebox 의 디스플레이 포트(DisplayPort)는 DP to D-Sub 동글만을 지원합니다. DP to HDMI 동글이나 DP to DVI 동글은 지원하지 않습니다.

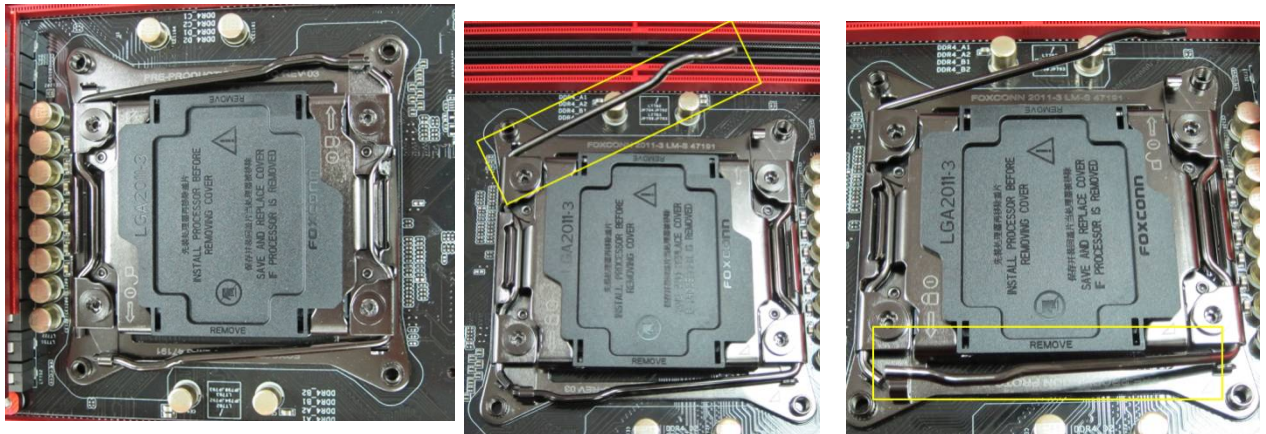
2. Q: Windows 10 에서 DTS Connect 5.1 서라운드가 동작합니까?

A: Microsoft Windows 10 OS 의 제약으로 인하여 DTS Connect 5.1 서라운드는 Windows 10 에서 작동하지 않습니다. 만약 DTS connect 5.1 서라운드를 사용해야 하는 경우에는 Windows7/8/8.1 과 같은 이전 버전을 사용하여 주십시오.

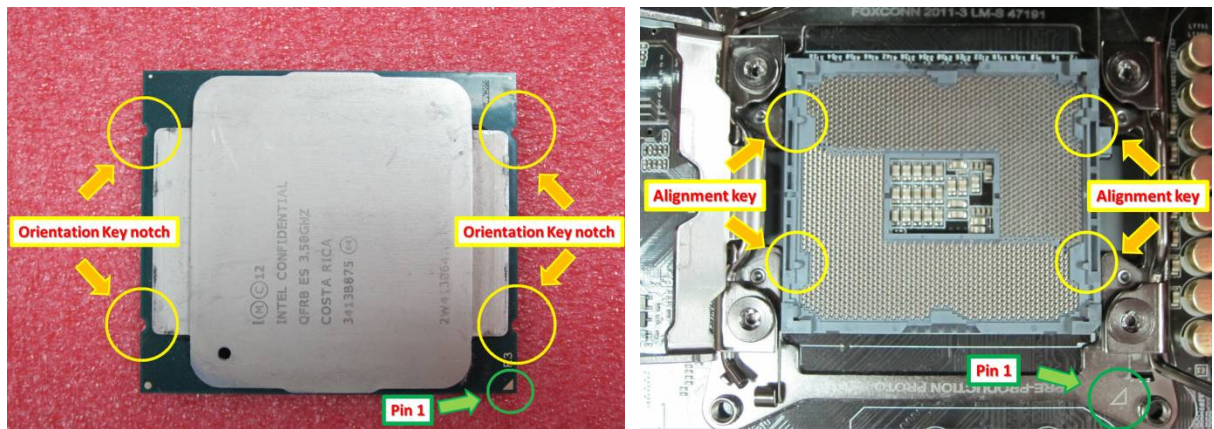
3. Q: 소켓 2011/2011-3 머더보드에 CPU 를 설치하는 방법은 무엇입니까?

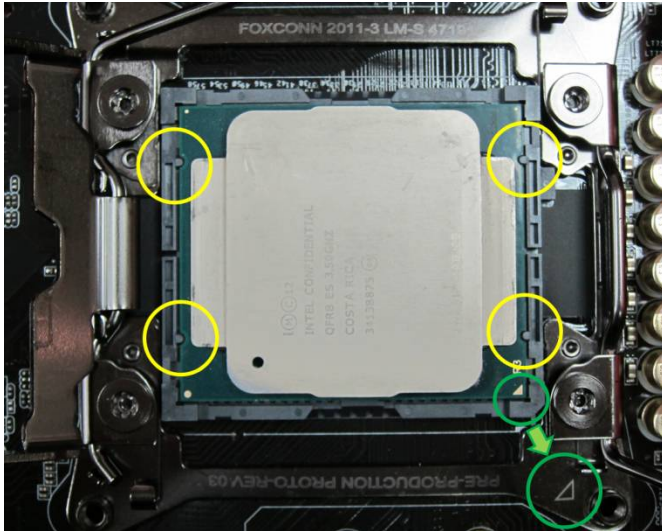
A:

1 단계. CPU 보호 커버를 제거하지 않고 CPU 소켓을 엽니다: 양 쪽의 레버를 아래로 눌러 후크 밖으로 밀어내어 레버를 분리합니다.



2 단계. LGA 2011-3 CPU 를 장착합니다: 핀 1 과 2 개의 방향 노치의 위치에 주의하여 CPU 를 소켓에 장착합니다.





3 단계. 소켓 닫기: 양 옆의 레버를 아래로 눌러 고정 탭 아래로 확실하게 고정하십시오. 보호 커버는 자동으로 떨어집니다.



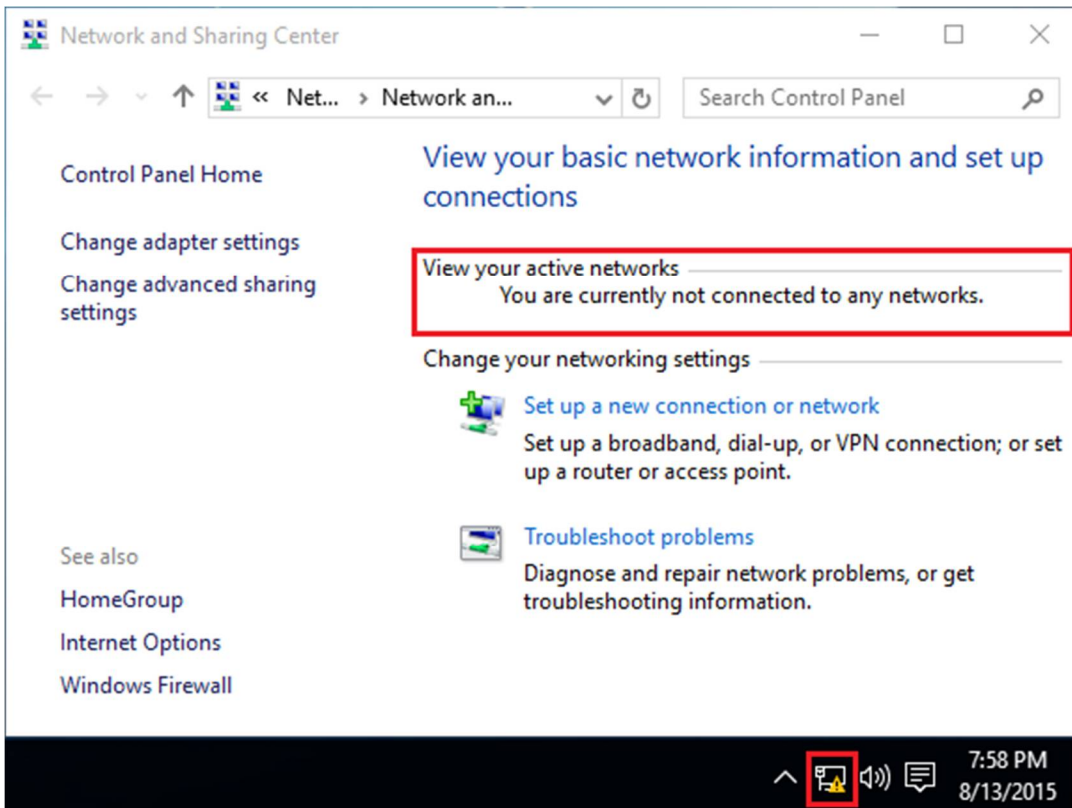
4. Q: Z170/H170/B150 게이밍 시리즈 머더보드용 ASRock 소프트웨어(XFast RAM, Fast Boot, Good Night LED, 제습기, 키 마스터, USB 키, OC DNA)는 어디에서 받을 수 있습니까?

A: Intel 100 시리즈 게이밍 모델용 기능은 ASRock APP Shop 에서 사용할 수 있습니다. 위의 기능을 사용하기 위해서는 ASRock Live 업데이트 APP Shop 에서 다운로드 받아주십시오. 아래는 현재버전의 ASRock APP Shop 이미지입니다.

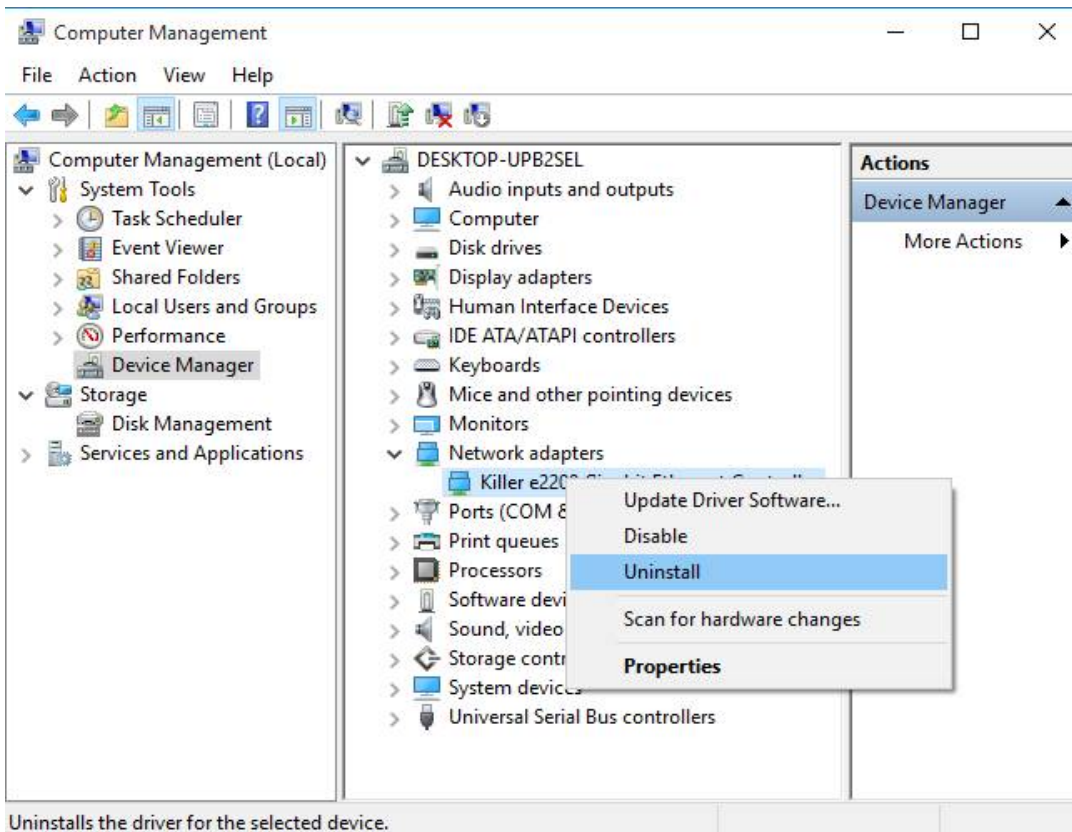


5. Q: 윈도우 10 환경에서 Killer LAN 드라이버를 1.1.52.1451 버전에서 1.1.54.1506 버전으로 업데이트 한 후, LAN 포트가 동작하지 않습니다. 어떻게 해야 하나요?

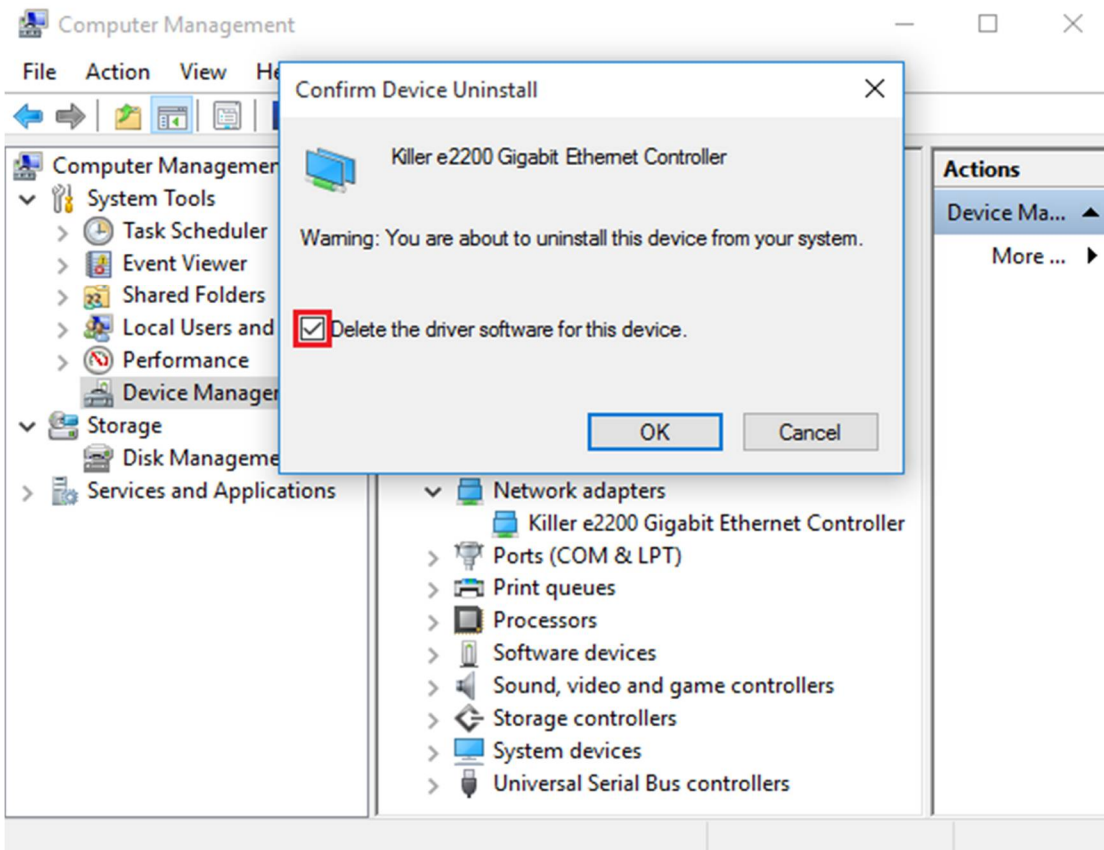
A: 만약 윈도우 10 x86/x64 환경에서 Killer LAN 드라이버를 1.1.52.1451 버전에서 상위버전으로 업데이트 한 경우, LAN 드라이버가 제대로 작동하지 않을 수 있습니다. 아래의 단계를 참조하여 문제를 해결하십시오.



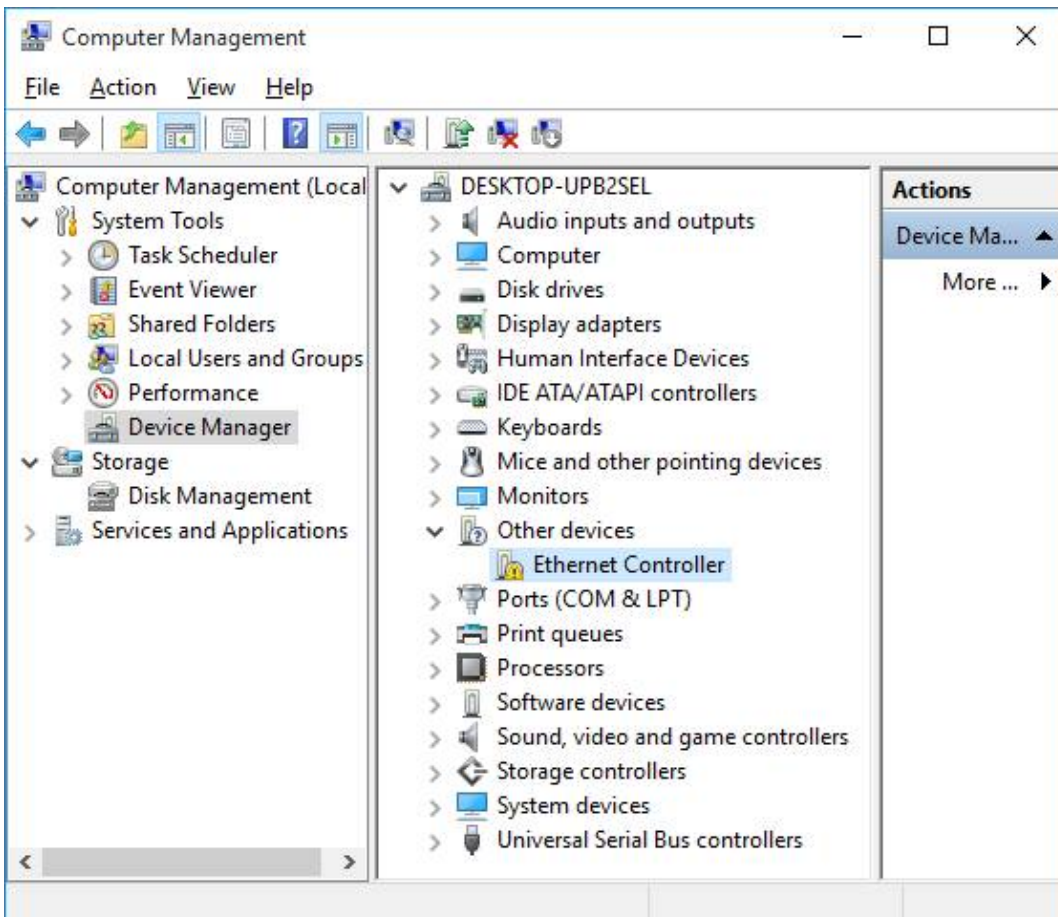
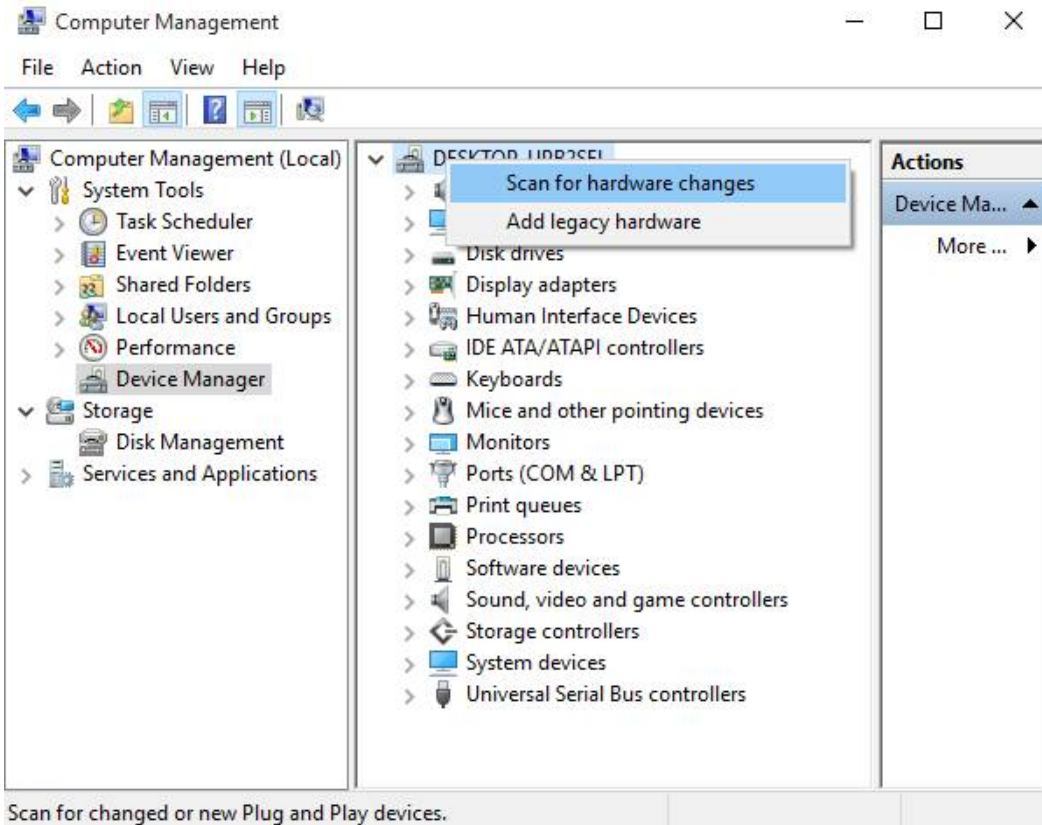
1 단계: 장치 관리자를 열고 Killer LAN 드라이버를 제거합니다.



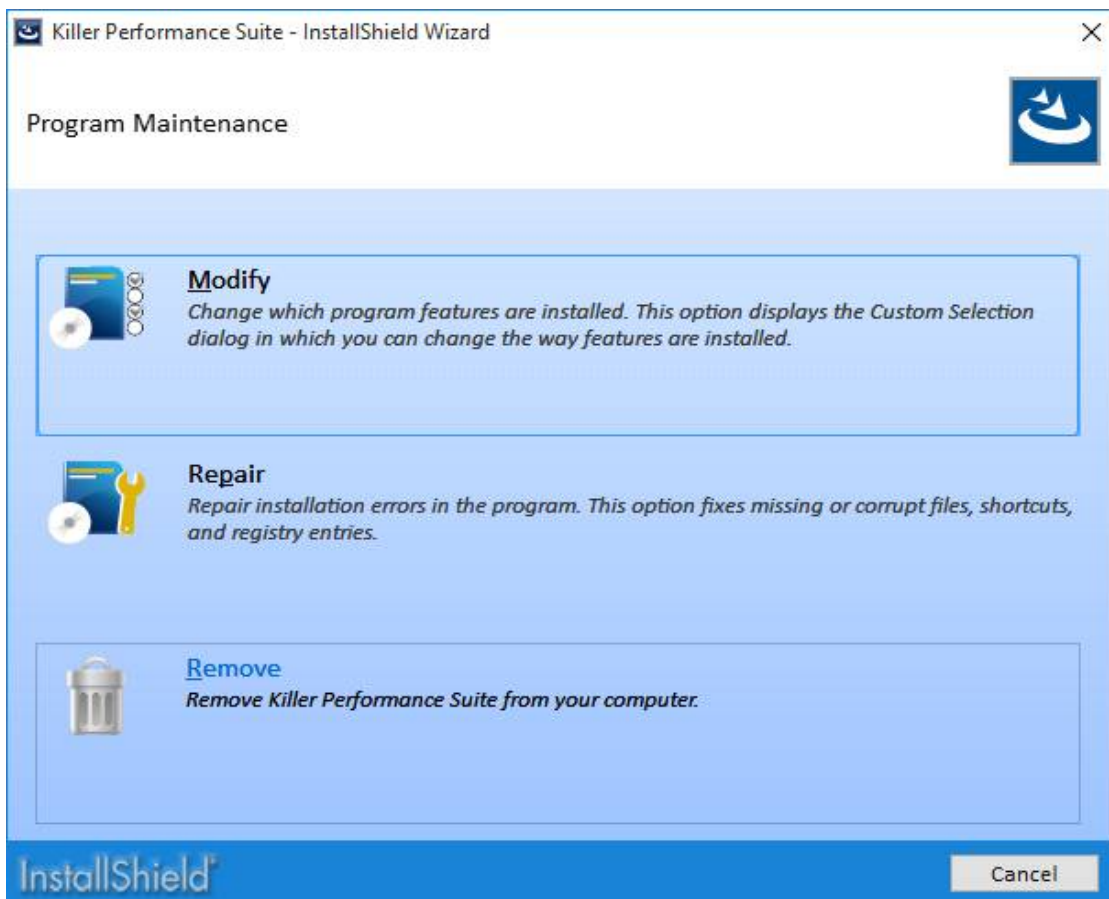
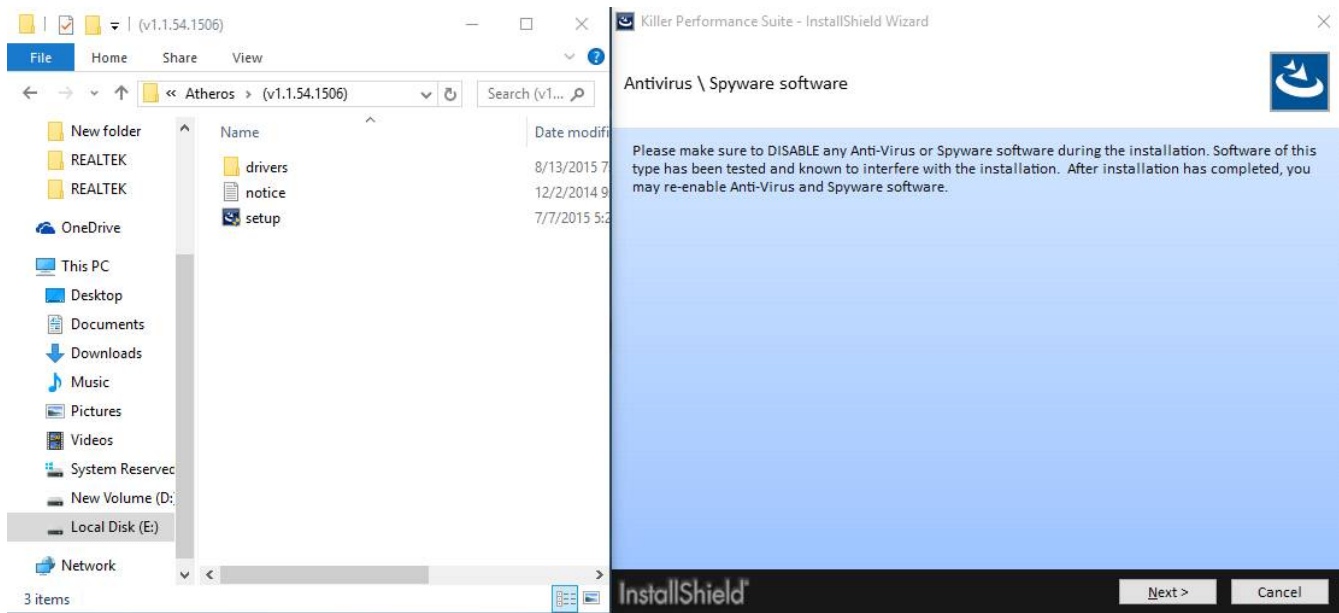
2 단계: 체크박스에 체크한 후 [확인]을 누릅니다.



3 단계: 하드웨어 변경 사항 검색을 시행합니다.




Step 4: 새로운 Killer LAN 드라이버 1.1.54.1506 또는 상위버전을 실행하고 [제거]버튼을 클릭한 후 시스템을 다시 시작하십시오.



5 단계: 새 버전의 Killer LAN 드라이버를 설치하고 시스템을 다시 시작하십시오.


Killer Performance Suite - InstallShield Wizard



InstallShield Wizard Completed

The InstallShield Wizard has successfully installed Killer Performance Suite. Click Finish to exit the wizard.

Killer Performance Suite - InstallShield Wizard

 The installer must restart your system before configuration of Killer Performance Suite can continue. Click Yes to restart now or No if you plan to restart later.

InstallShield