

1. ご質問: Beebox が対応する DisplayPort ドングルの種類は何ですか?

回答: Beebox の DisplayPort が対応するのは DP to D-Sub ドングルのみです。 DP to HDMI ドングルと DP to DVI ドングルには対応しません。

2. ご質問: DTS Connect 5.1 Surround は Windows 10 で動作しますか?

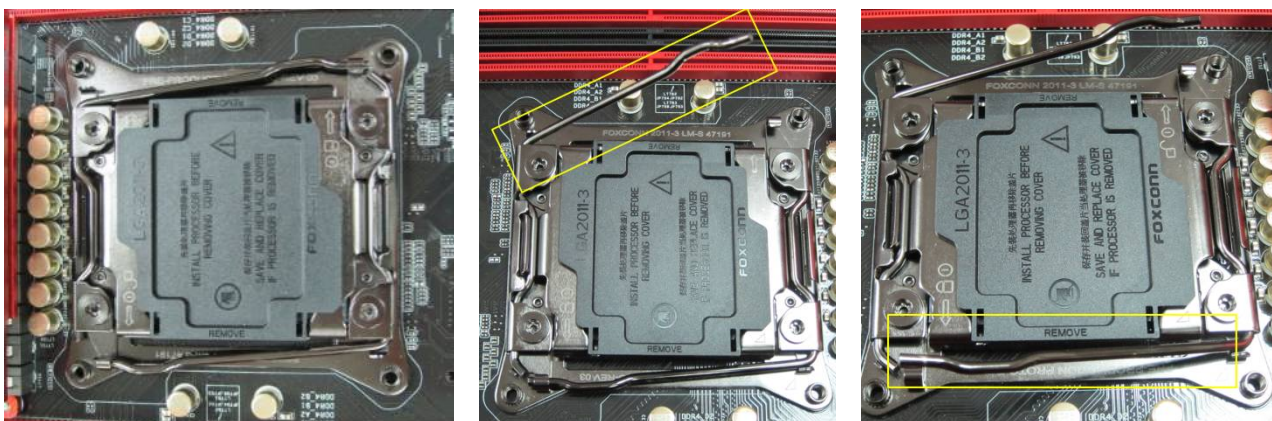
回答: Microsoft Windows 10 OS の制限のため、DTS Connect 5.1 Surround は Windows 10 では動作しません。

DTS Connect 5.1 Surround を使用したい場合は、Windows 8.1/ Windows 8/ Windows 7 などの前のバージョンを選択してください。

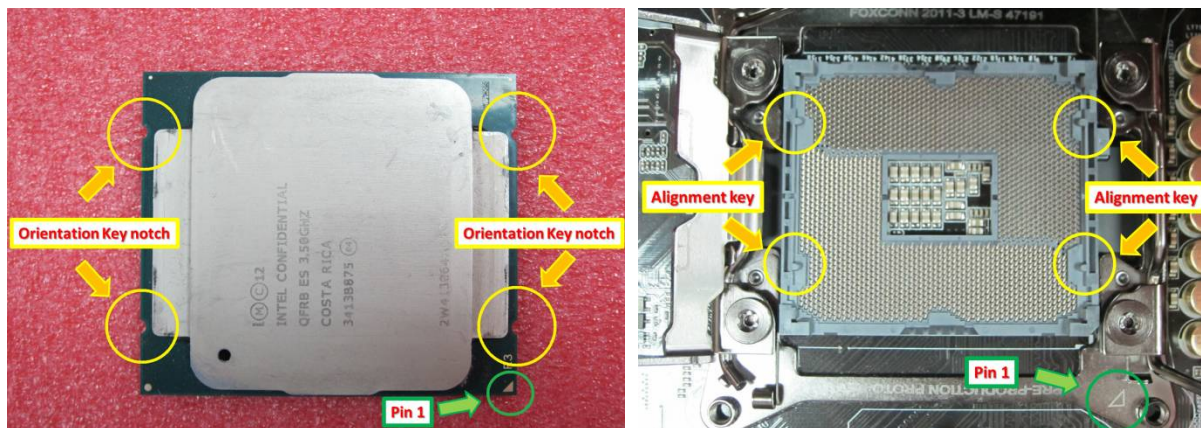
3. ご質問: CPU をソケット 2011/ 2011-3 マザーボードに取り付けるにはどうすれば良いですか?

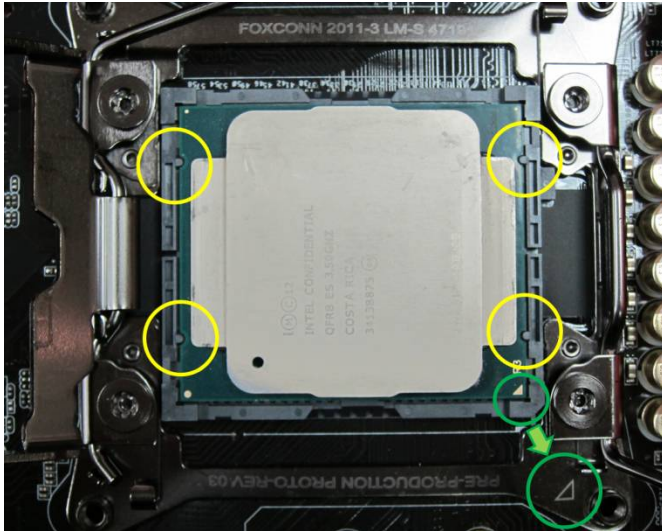
回答:

手順 1. CPU 保護カバーを取り外さずに、CPU ソケットを開きます。両側にあるレバーを押し下げて解除し、フックからスライドして取り出します。



手順 2. LGA 2011-3 CPU を挿入します: Pin1 と 2 つの方向決めキーノッチの位置を確認して、CPU をソケットの中に丁寧に入れます。





手順 3. ソケットを閉じます: 両側にあるレバーを押し下げて、固定タブの下に固定します。保護カバーは自動的に剥がれます。



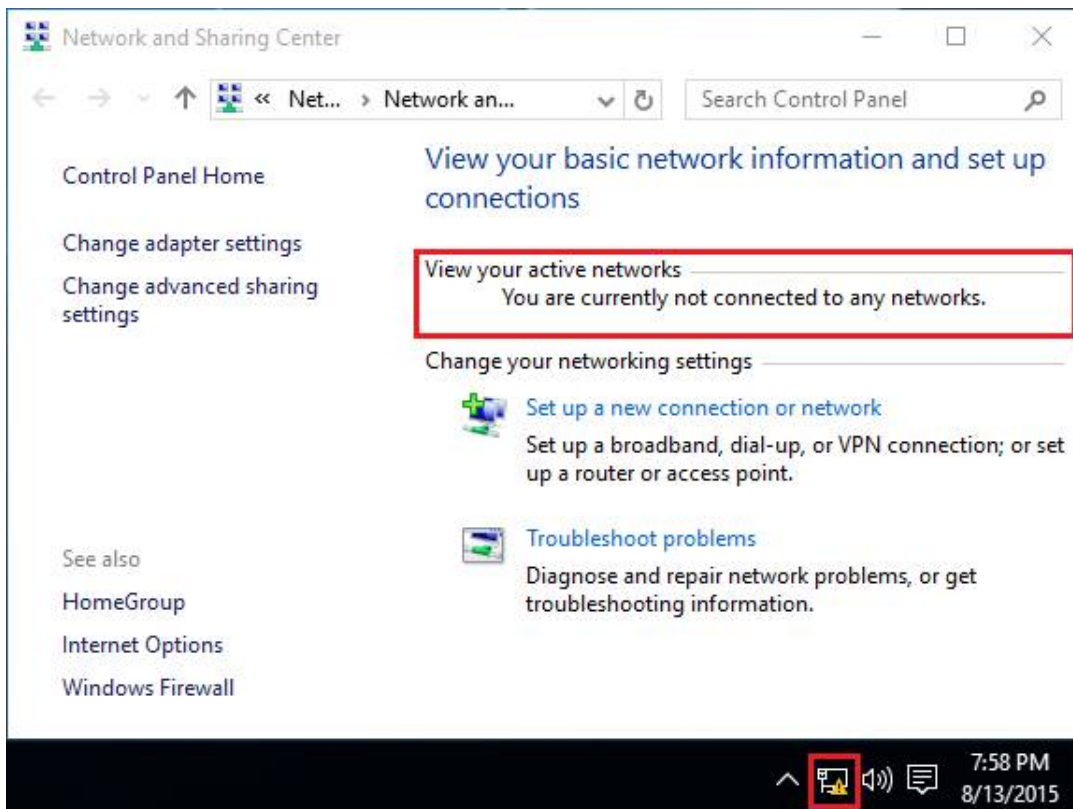
4. ご質問: XFast RAM、Fast Boot (ファーストブースト)、Good Night LED (グッドナイト LED)、除湿機、Key Master (キーマスター)、USB キー、OC DNA などの ASRock ソフトウェアを Z170/H170/B150 Gaming シリーズ マザーボードにインストールするにはどうすれば良いですか?

回答: Intel 100 シリーズゲーミングモデルでは、これらの機能は ASRock APP ショップでお求めいただけます。これらのツールを使用したい場合は、ASRock Live Update APP ショップからダウンロードしてください。下は現在の ASRock APP ショップのスナップショットです。

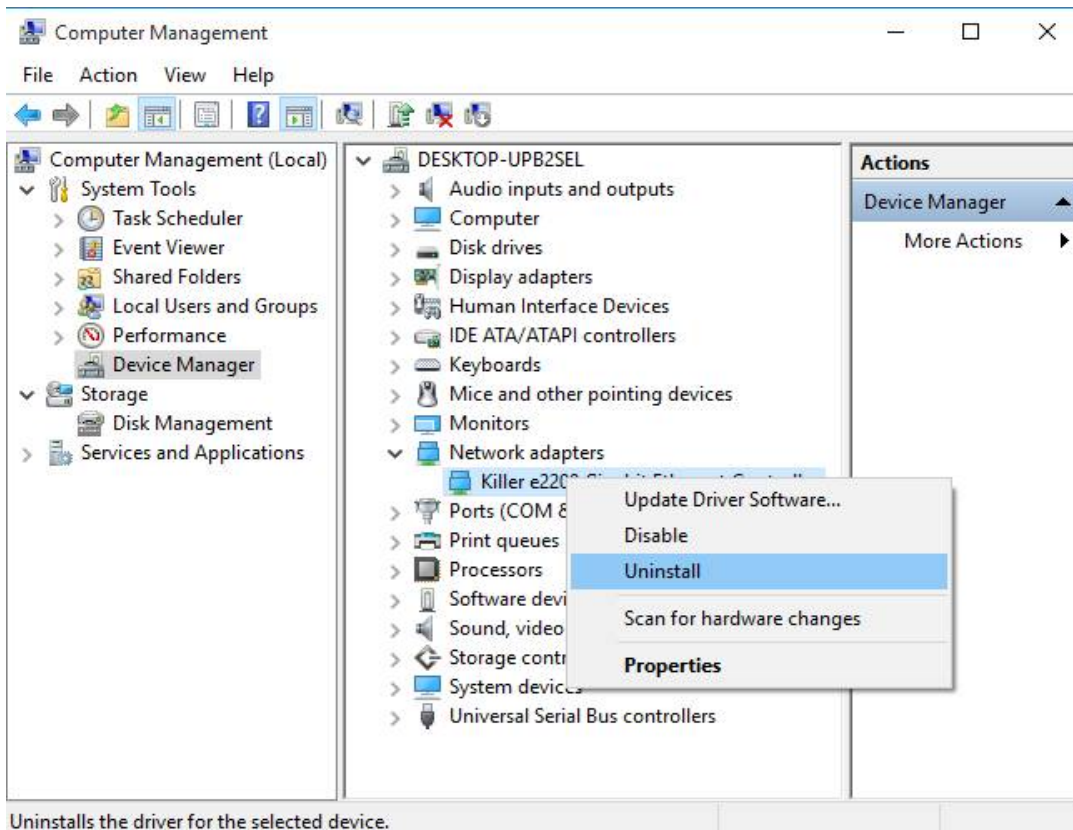


5. ご質問: Windows 10 で Killer LAN ドライバを ver: 1.1.52.1451 から ver: 1.1.54.1506 にアップグレードした後で、LAN ポートが動作しません。この問題を解決するにはどうすれば良いですか？

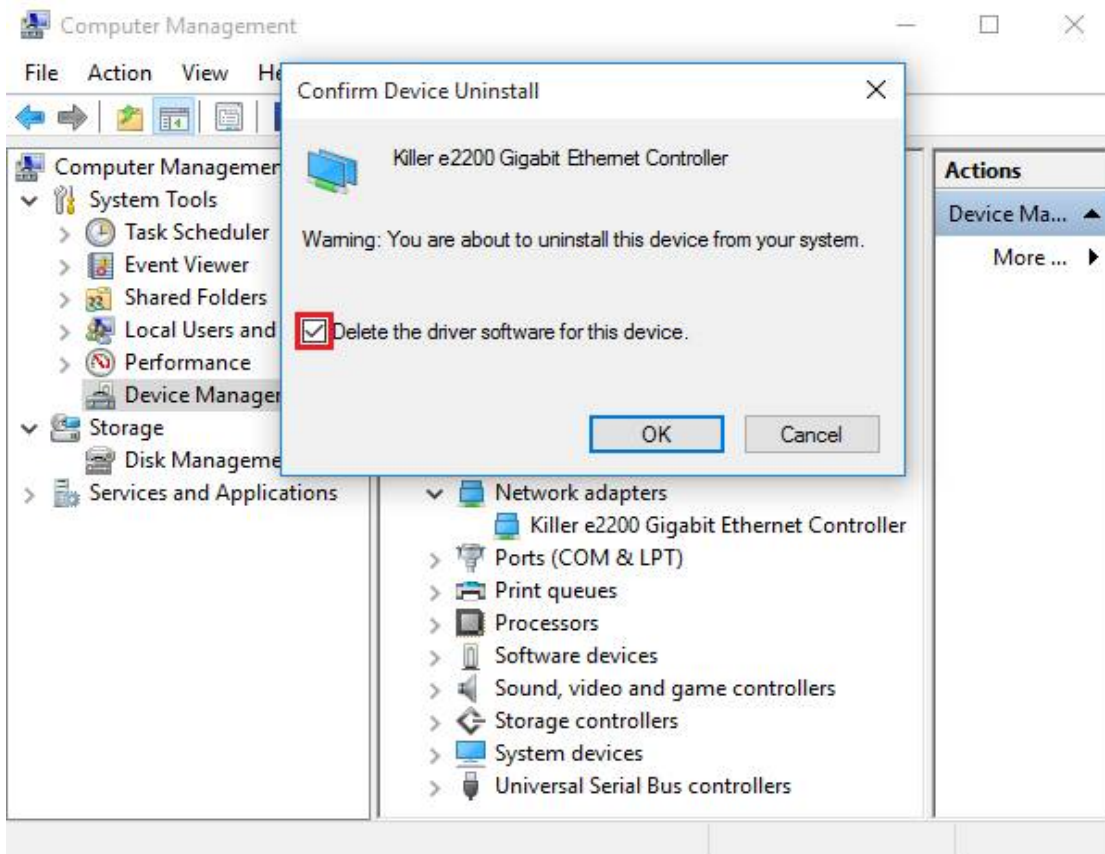
回答: Windows 10 x86/x64 で Killer LAN ドライバをバージョン 1.1.52.1451 から新しいバージョンに更新すると、LAN ドライバの誤作動につながる可能性があります。次の手順に従ってこの問題を解決してください。



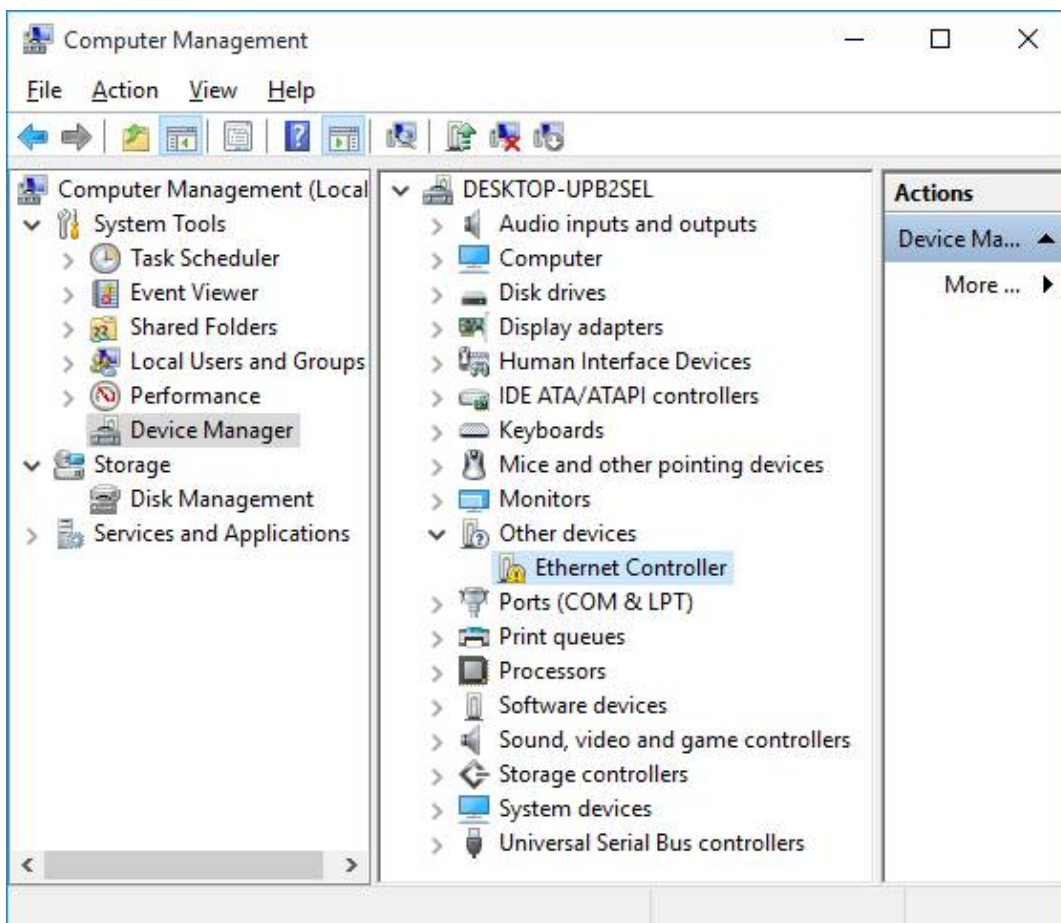
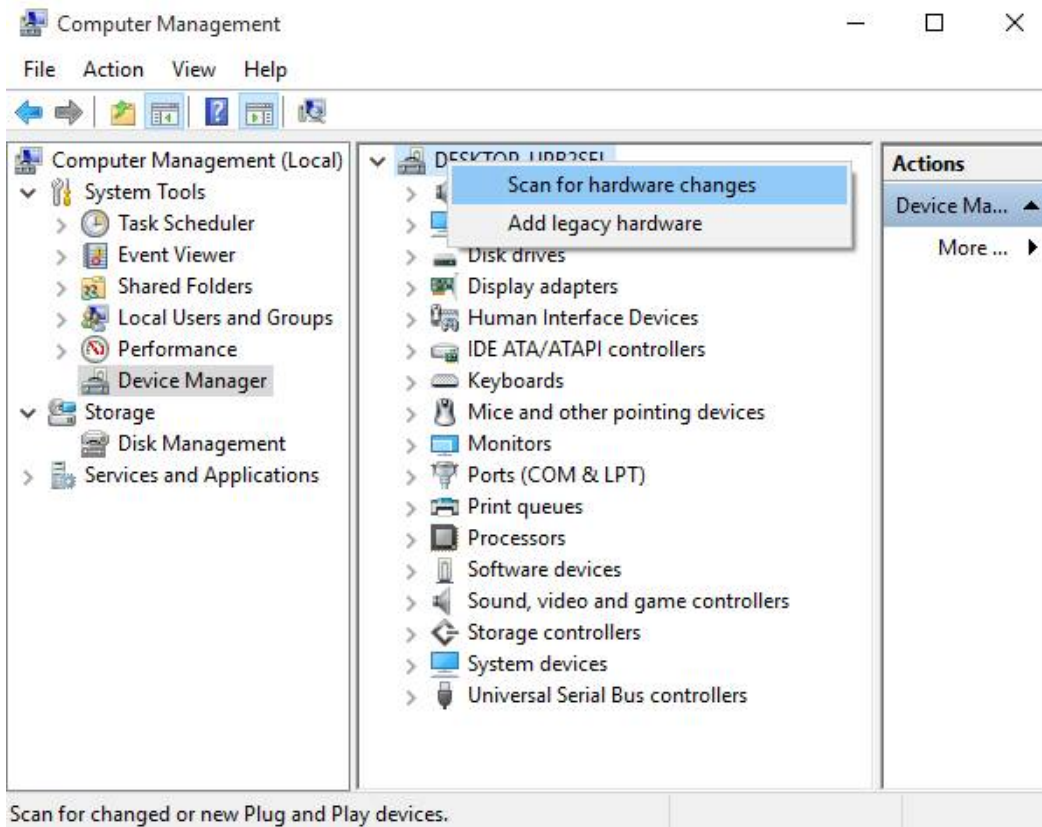
手順 1: Device Manager (デバイスマネージャ) を開いて、Killer LAN ドライバをアンインストールします。



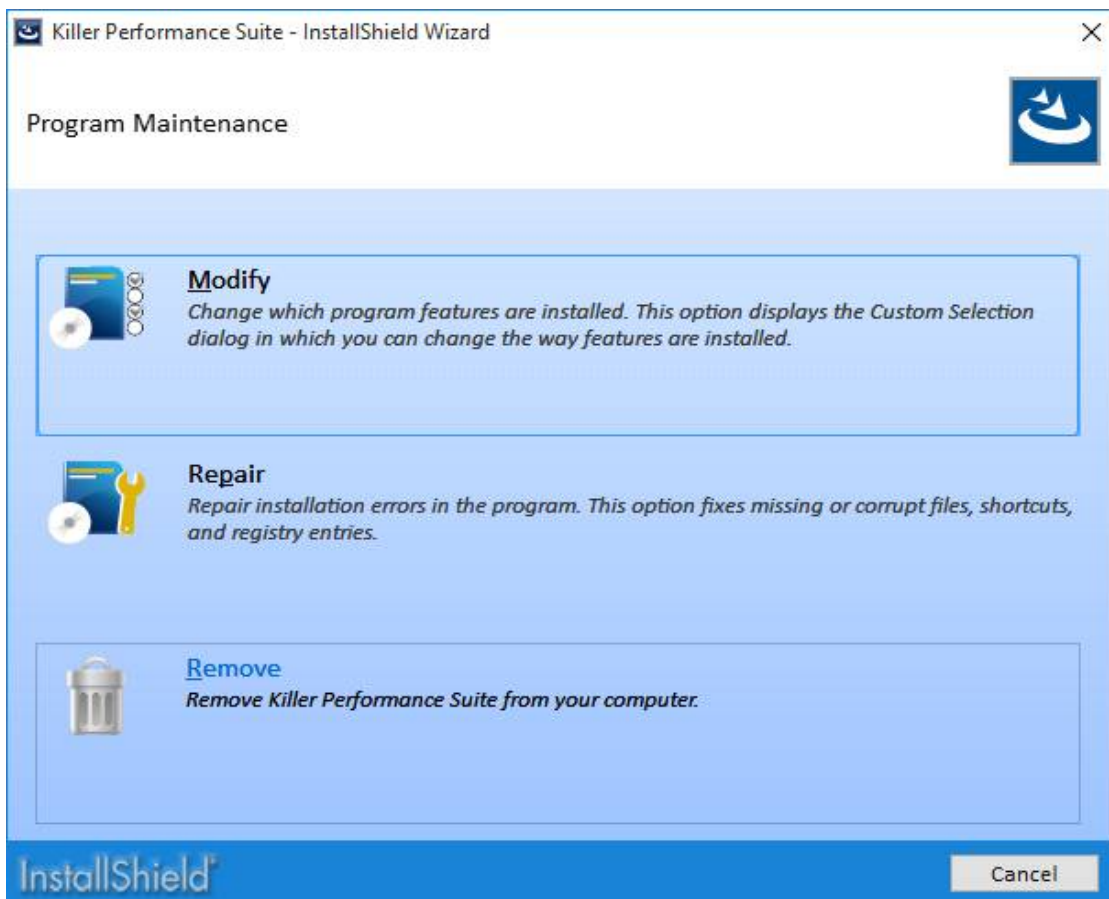
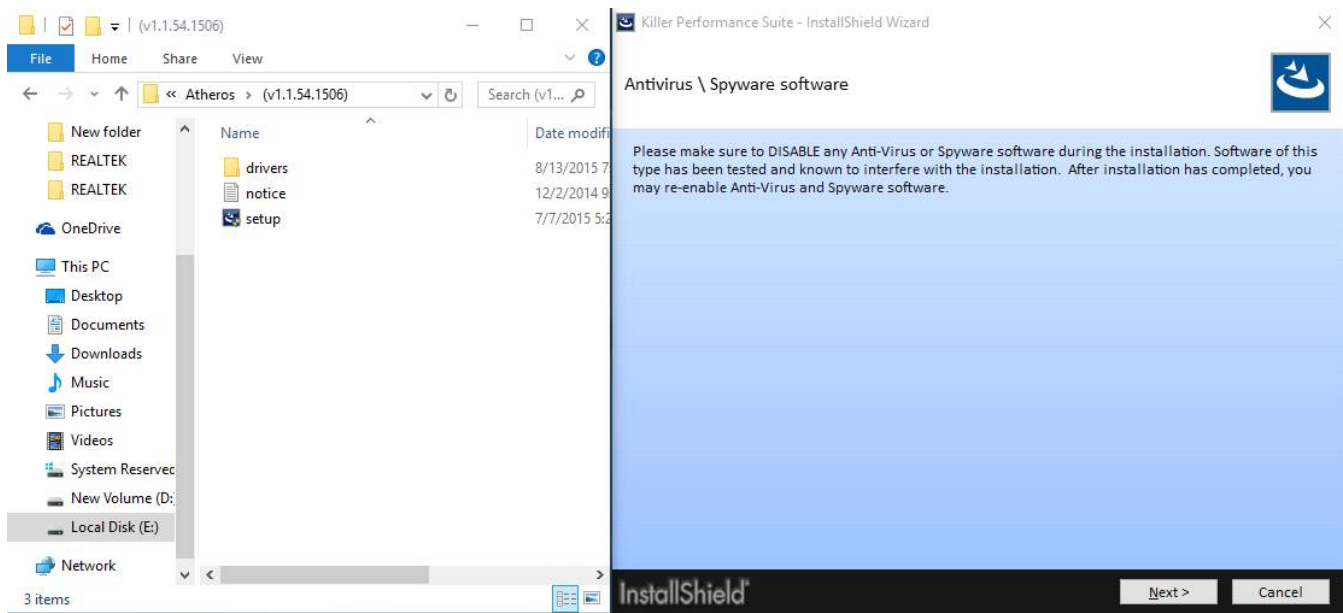
手順 2: チェックボックスを選択して [OK] を押します。



手順 3: ハードウェア変更をスキャンします。



手順 4: 新しい Killer LAN ドライバ 1.1.54.1506 または新しいバージョンを実行し、[Remove(削除)] を押して、システムを再起動します。



手順 5: 新しい Killer LAN ドライバをインストールして、システムを再起動します。

