

**1. Ε: Τι DisplayPort ανάπportes υποστηρίζει το Beebox;**

**A:** Η DisplayPort του Beebox υποστηρίζει μόνο ανάπportes από DP σε D-Sub. Ανάπportes από DP σε HDMI και από DP σε DVI δεν υποστηρίζονται.

**2. Ε: Το DTS Connect 5.1 Surround λειτουργεί κάτω από τα Windows 10;**

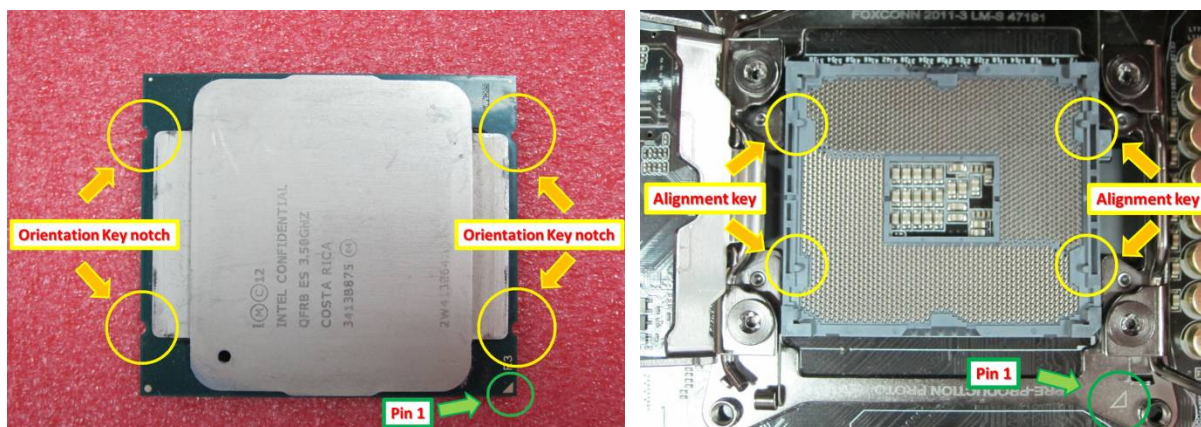
**A:** Λόγω των περιορισμών που υφίστανται στα Windows 10, το DTS Connect 5.1 Surround δεν λειτουργεί στα Windows 10. Εάν θέλετε να χρησιμοποιήσετε το DTS connect 5.1 Surround, παρακαλούμε επιλέξτε μια παλιότερη έκδοση πχ, Windows 8.1/ Windows 8/ Windows 7.

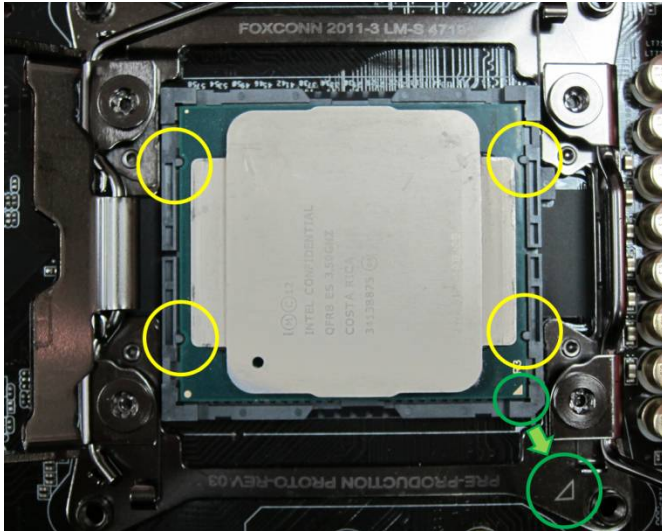
**3. Ε: Πως εγκαθιστώ έναν επεξεργαστή σε μητρικές με το socket 2011/2011-3;**

**A:** Βήμα 1. Ανοίξτε το CPU socket χωρίς να αφαιρέσετε το προστατευτικό κάλυμμα. Απασφαλίστε τον μοχλό και στις δύο μεριές πατώντας το προς τα κάτω και τραβώντας το μακριά από το socket.



**Βήμα 2. Εισάγετε το LGA 2011-3 CPU:** Βρείτε το Pin1 και τις δύο εγκοπές, προσανατολίστε τον επεξεργαστή και ύστερα τοποθετήστε τον στο socket.





**Βήμα 3. Κλείστε το socket:** Πιέστε κάτω τους μοχλούς και στις δύο πλευρές και ασφαλίστε τες κάτω από το ειδικό μεταλλικό σημείο στήριξης. Το προστατευτικό κάλυμμα θα βγει αυτόματα από μόνο του.



**4. Ε:** Πως λαμβάνω το λογισμικό της ASRock, όπως τα XFast RAM, Fast Boot, Good Night LED, Dehumidifier, Key Master, USB Key, OC DNA σε Z170/ H170/ B150 Gaming series μητρικές;?

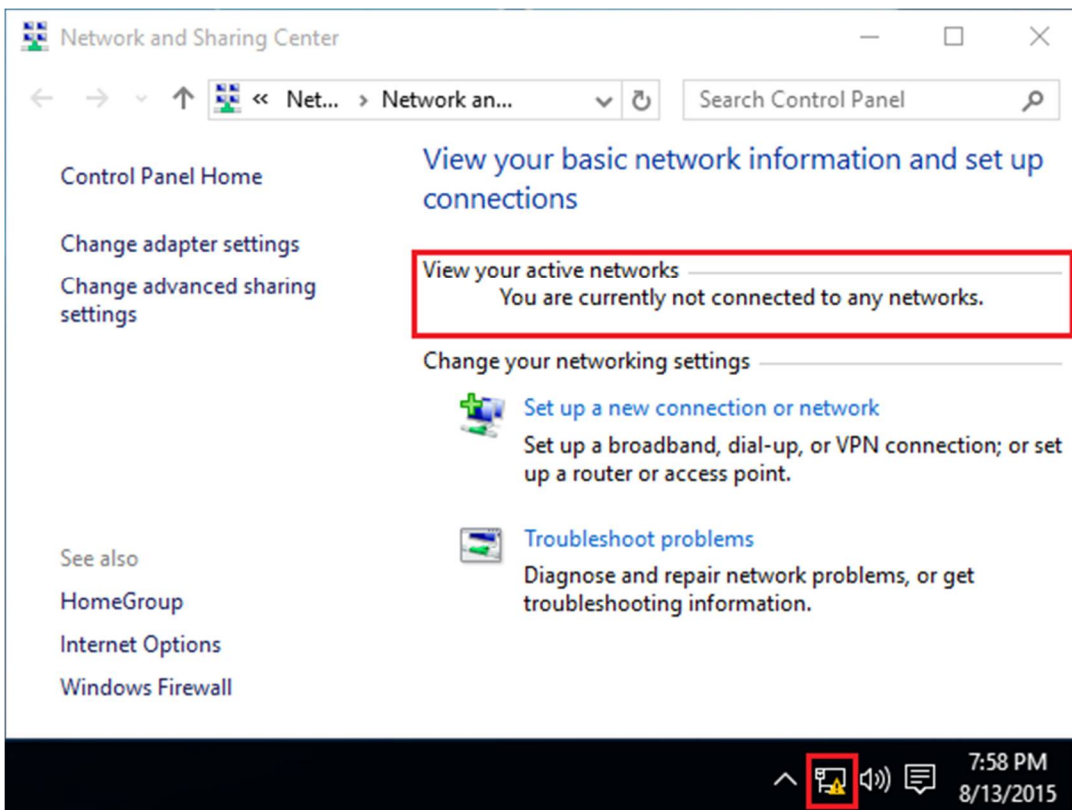
**A:** Για τα 100 Series gaming μοντέλα, αυτά τα χαρακτηριστικά υποστηρίζονται από το ASRock APP Shop. Εάν θέλετε να χρησιμοποιήσετε αυτά τα εργαλεία, παρακαλούμε κατεβάστε τα από το ASRock Live Update APP Shop.

Παρακάτω ακολουθεί μια φωτογραφία του ASRock APP Shop.

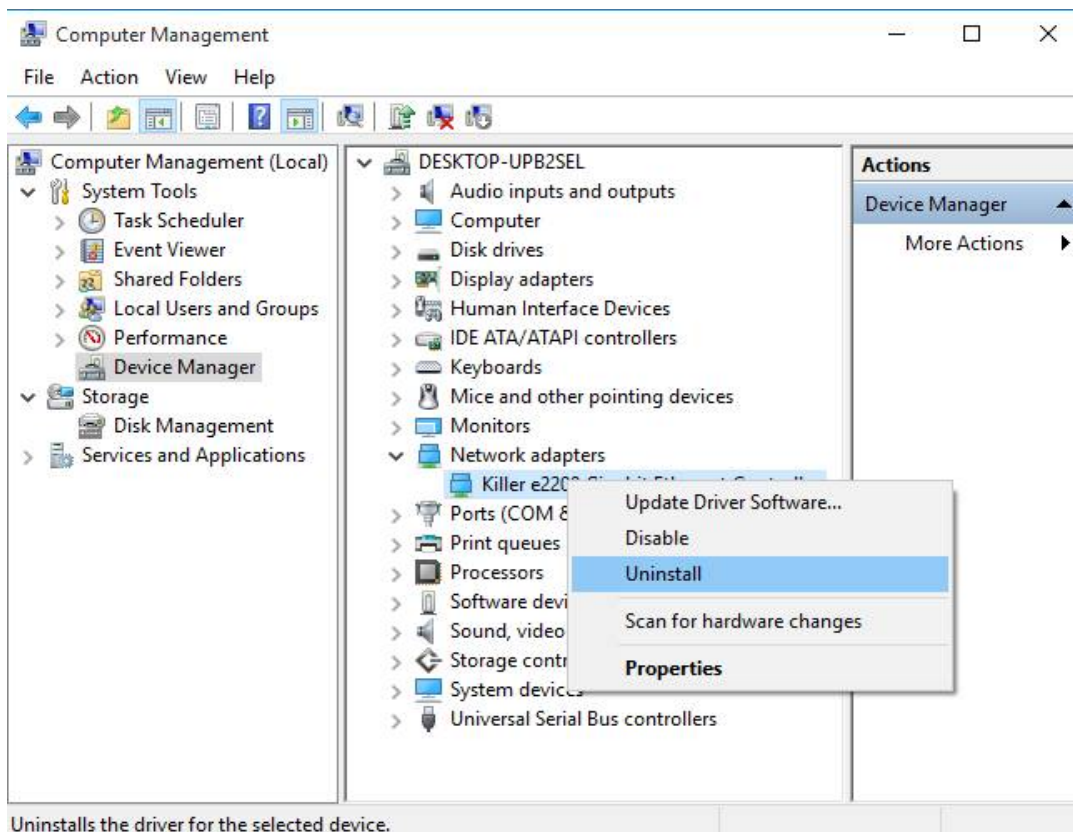


5. E: Αφού αναβάθμισα τον driver της Killer LAN από την έκδοση ver: 1.1.52.1451 στην ver: 1.1.54.1506 στα Windows 10, η LAN θύρα δε λειτουργεί. Πως το φτιάχνω;

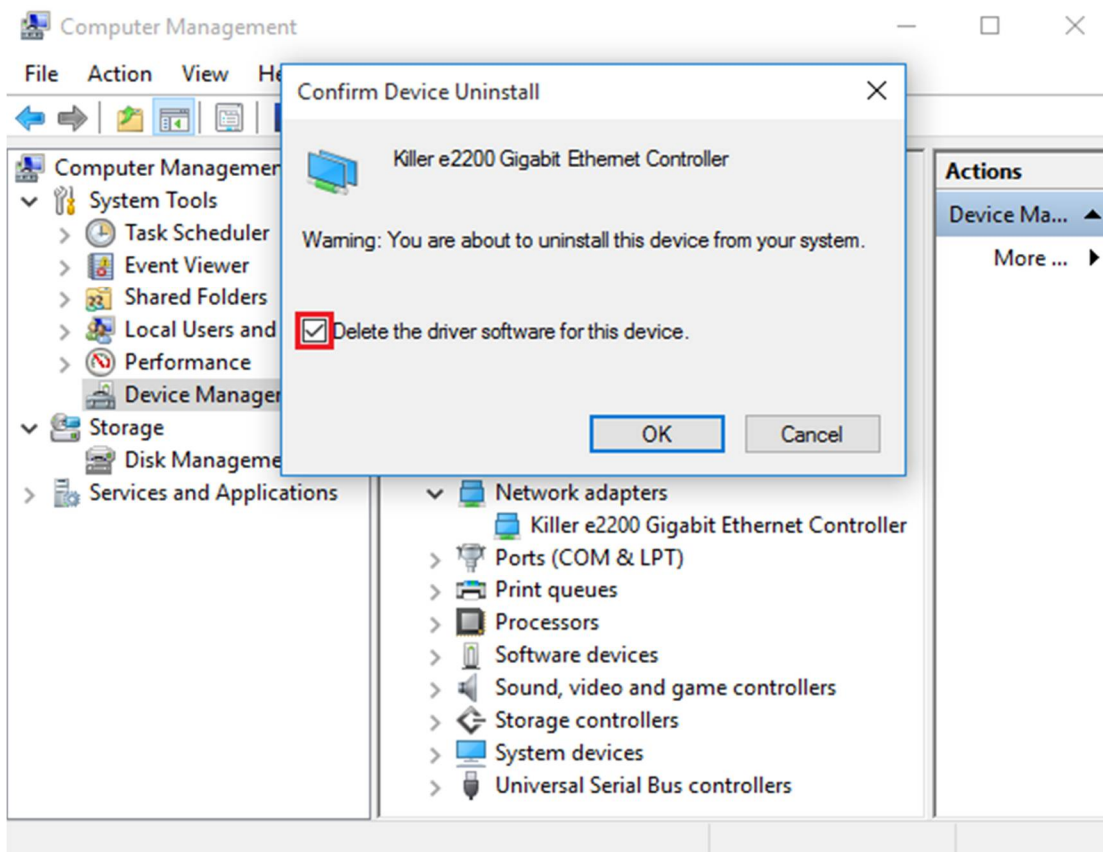
A: Εάν αναβαθμίσατε τον driver της Killer LAN από την έκδοση 1.1.52.1451 σε κάποια νεότερη κάτω από τα Windows 10 x86/x64, μπορεί να προκληθεί δυσλειτουργία. Παρακαλούμε ακολουθήστε τα παρακάτω βήματα για να το διορθώσετε το πρόβλημα.



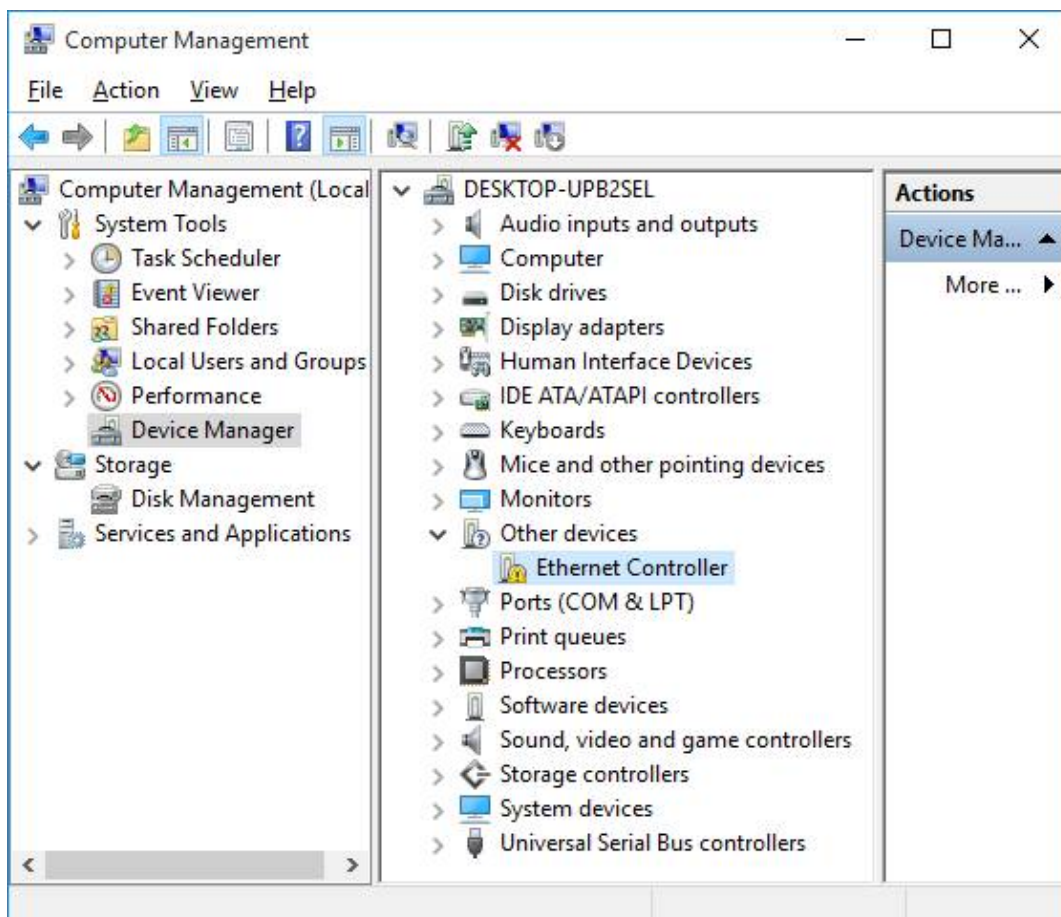
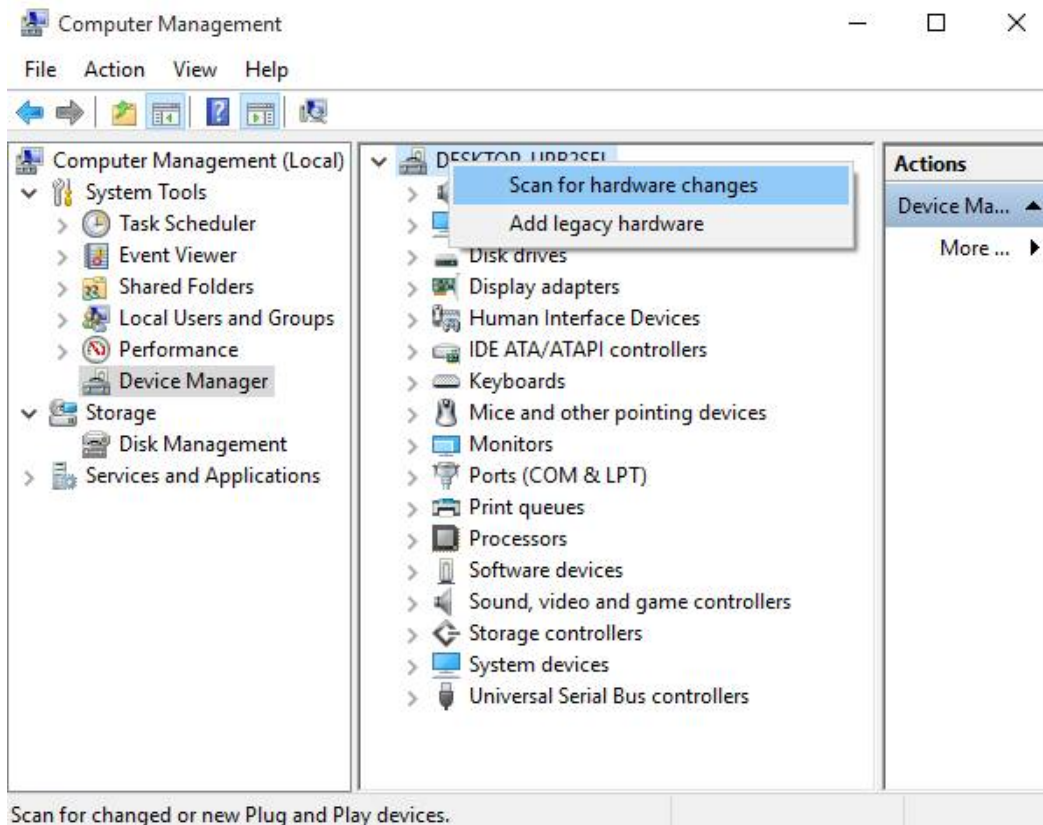
Βήμα 1. Ανοίξτε τον Device Manager και απεγκαταστήστε τον Killer LAN driver.



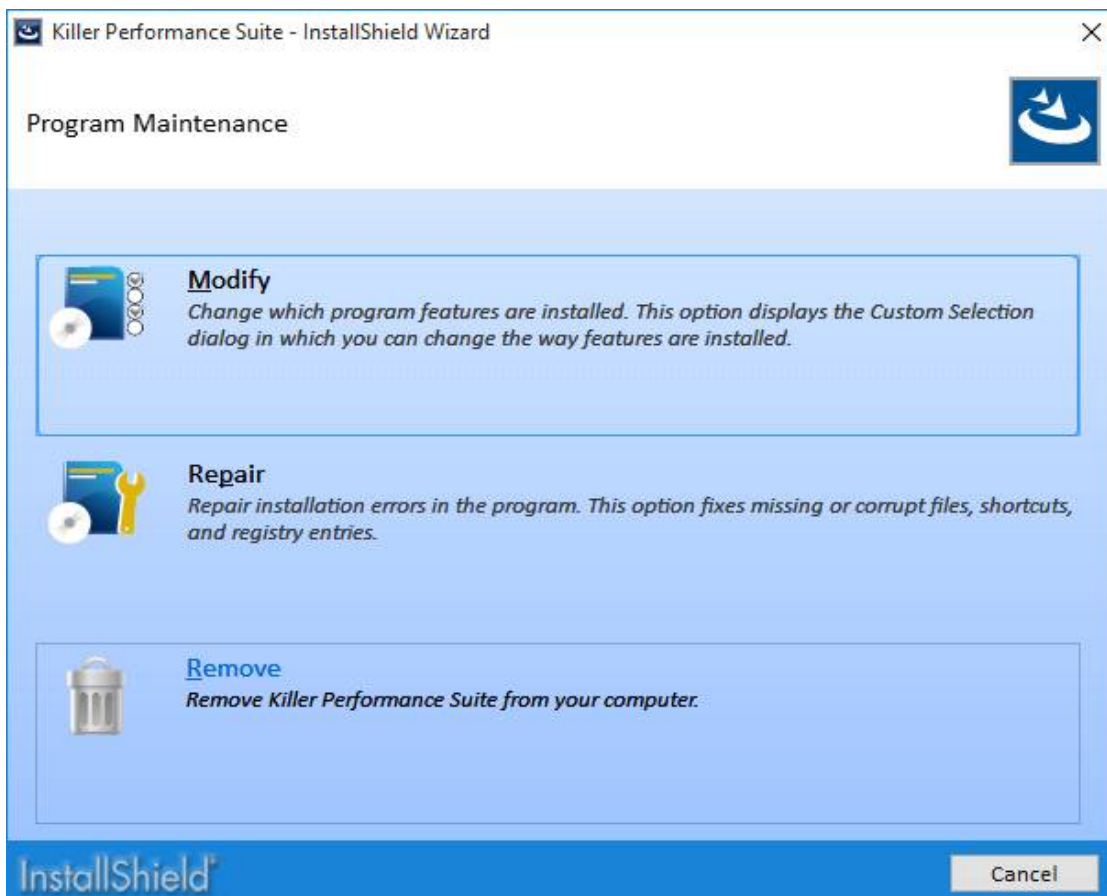
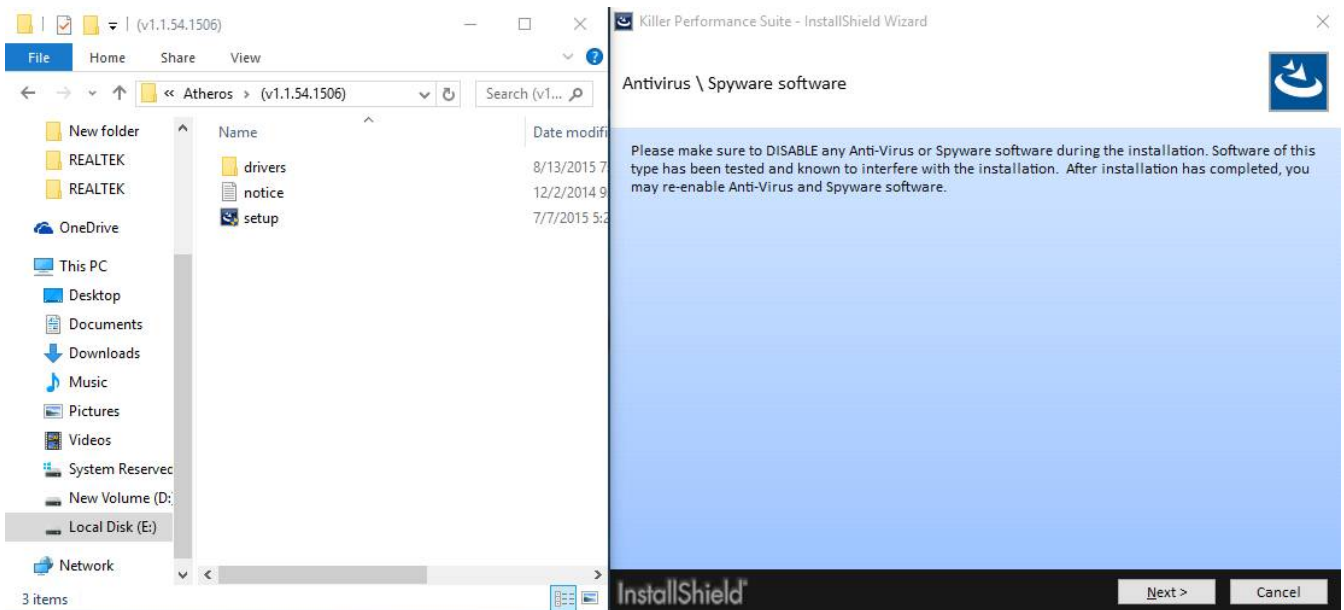
Βήμα 2. Επιλέξτε το κουτάκι και πατήστε [OK].



Βήμα 3. Σαρώστε για αλλαγές στο υλικό.

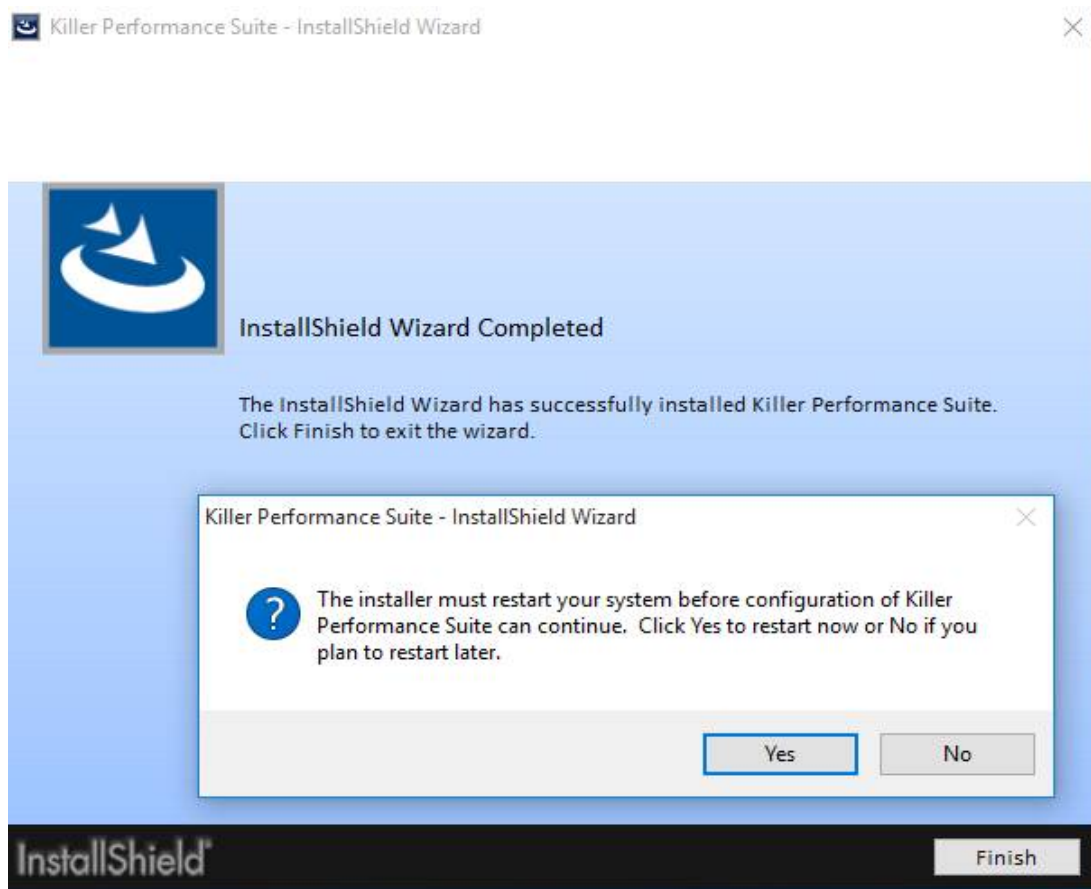


Βήμα 4. εκτελέστε τον νέο Killer LAN driver 1.1.54.1506 ή νεότερες εκδόσεις και πατήστε [Remove] ακολουθούμενο από restart του συστήματος




Βήμα 5. Εγκαταστήστε τον νέο Killer LAN driver και επανεκκινήστε το σύστημα.

Killer Performance Suite - InstallShield Wizard

 InstallShield Wizard Completed

The InstallShield Wizard has successfully installed Killer Performance Suite. Click Finish to exit the wizard.

Killer Performance Suite - InstallShield Wizard

 The installer must restart your system before configuration of Killer Performance Suite can continue. Click Yes to restart now or No if you plan to restart later.

Yes No

InstallShield Finish