

1. P: Jak uruchomić funkcję AMD Dual Graphics na platformie AMD?**O:**

Krok 1:

Proszę upewnić się, że masz zainstalowane dwie kości RAM w trybie dual channel o częstotliwości 1866 MHz lub wyższej, i najnowszą wersję BIOS-u. Pozostaw także domyślnie opcję „Dual Graphics” w UEFI na pozycji [Auto].

Link do strony www z BIOSami: <http://www.asrock.com/support/download.asp>

Krok 2:

Zainstaluj jedną kartę graficzną AMD RADEON PCI Express w slotcie PCIE.

Krok 3:

Podłącz kabel monitora do portu VGA na płycie głównej. Zauważ, że aktualnie sterowniki VGA pozwalają na użytkownie trybu Dual Graphics tylko po podłączeniu wyświetlacza do płyty głównej.

W celu uzyskania dalszych informacji na temat przyszłych aktualizacji, proszę udać się na naszą stronę internetową.

Krok 4:

Uruchom system operacyjny.

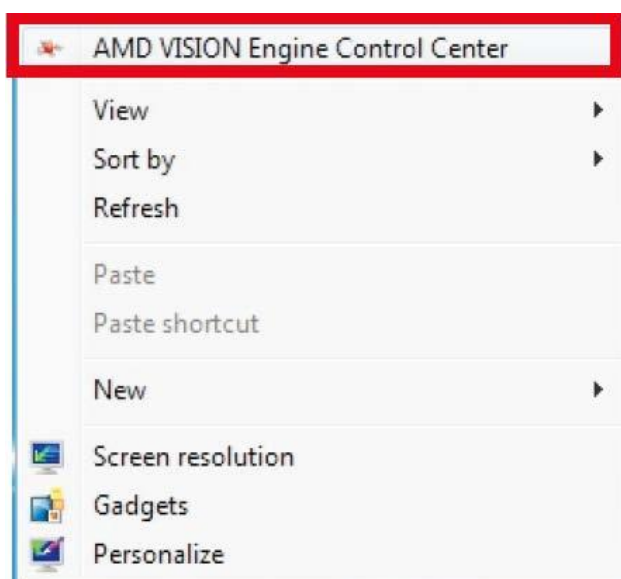
Następnie proszę usunąć sterowniki AMD, jeśli masz zainstalowany jakikolwiek sterownik grafiki na swoim systemie.

Krok 5:

Zainstaluj sterownik dla zintegrowanego układu graficznego z dołączonej przez nas płyty CD, zarówno dla zintegrowanej, jak i dedykowanej karty graficznej.

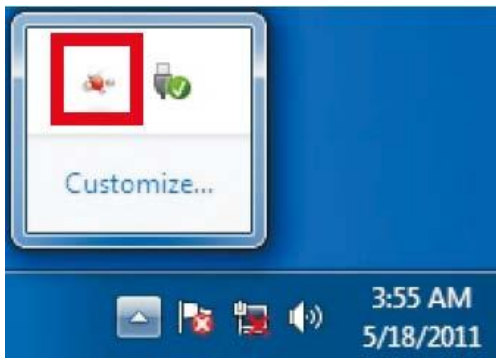
Krok 6:

Uruchom ponownie komputer. Kliknij prawym przyciskiem myszy na pulpicie. Wybierz opcję „AMD VISION Engine Control Center”.



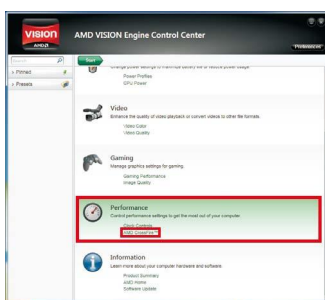
Krok 7:

Aby uruchomić AMD VISION Engine Control Center, możesz także kliknąć „AMD VISION Engine Control Center” w zasobniku systemowym.



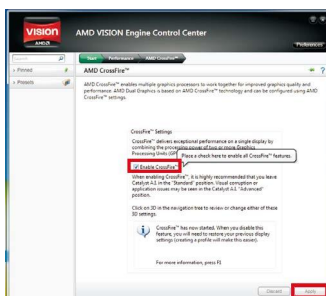
Krok 8:

W AMD VISION Engine Control Center, proszę wybrać opcję "Performance". Kliknij "AMD CrossFire™".



Krok 9:

Kliknij "Enable CrossFire™", a następnie kliknij "Apply" aby zatwierdzić zmianę.



Krok 10:

Uruchom ponownie system. Teraz możesz w pełni korzystać z funkcji Dual Graphics.

- P:** Chciałbym ustawić rozmiar współdzielonej pamięci na płycie głównej FM2+ na 2 GB, ale nie ma takiej opcji w BIOS-ie. Co zrobić, aby ta opcja się pojawiła?
O: Całkowity rozmiar pamięci musi wynosić powyżej 6 GB, aby była możliwość ustawienia pamięci współdzielonej na wartość 2 GB. Proszę zainstalować więcej niż 6 GB pamięci.