

1. Q: AMD 플랫폼에서 AMD 듀얼 그래픽 기능을 활성화 하는 방법은 무엇입니까?

A:

1 단계:

1866Mhz 이상의 메모리를 듀얼 채널 모드로 2 개 장착하였는지 확인하고, BIOS 가 최신 버전인지 확인 하십시오. 또한, UEFI 에서 'Dual Graphics' 옵션의 기본 설정 값이 [Auto]로 되어 있는지를 확인하십시오.

BIOS 다운로드 링크: <http://www.asrock.com/support/download.asp>

2 단계:

한 개의 AMD RADEON PCI Express 그래픽 카드를 PCIE 슬롯에 장착하십시오.

3 단계:

모니터 케이블을 온-보드 VGA 포트에 연결하십시오. 현재의 VGA 드라이버/VBIOS 는 듀얼 그래픽을 온보드 디스플레이에서만 출력 할 수 있음을 유의하시기 바랍니다.

향후 업데이트의, 자세한 내용은 우리의 웹사이트를 참조하세요.

4 단계:

OS 로 부팅하십시오.

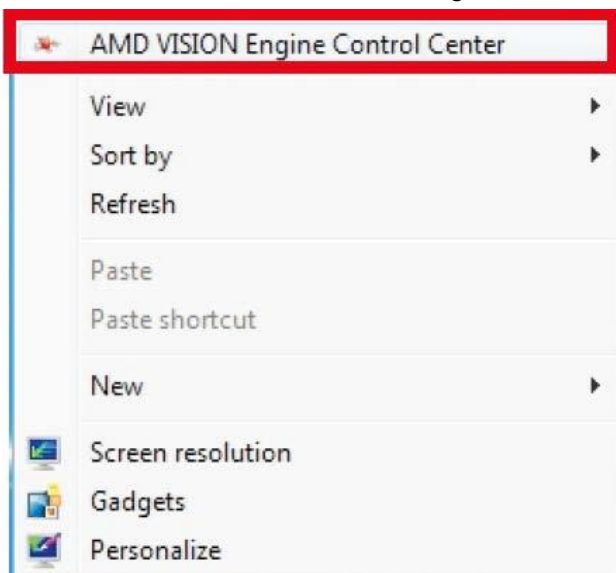
그 후 이전의 VGA 드라이버가 시스템에 설치되어 있는 경우, AMD 드라이버를 제거하십시오.

5 단계:

온-보드 VGA 와 외장 그래픽을 사용하기 위해 온-보드 VGA 드라이버를 지원 CD 에서 시스템에 설치하십시오.

6 단계:

시스템을 재시작 하십시오. 바탕화면을 마우스 오른쪽 버튼으로 클릭하여 "AMD VISION Engine Control Center"를 클릭하고 AMD VISION Engine Control Center 를 실행합니다.



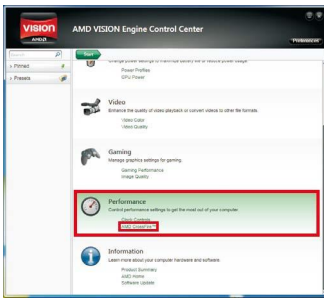
7 단계:

AMD VISION Engine Control Center 는 윈도우 시스템의 작업 표시줄에서 "AMD VISION Engine Control Center"를 클릭하여 실행 할 수 있습니다.



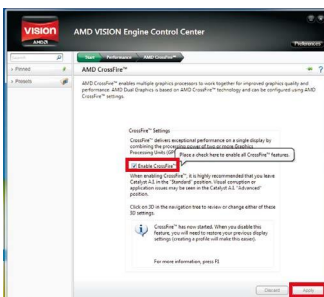
8 단계:

AMD VISION Engine Control Center 에서, 'Performance'를 선택하고, 'AMD CrossFire™'을 클릭합니다.



9 단계:

'Enable CrossFire™'을 클릭하고, 'Apply'를 눌러 시스템에 적용합니다.



10 단계:

시스템을 재시작 하십시오. 그 후에 듀얼 그래픽 기능을 사용할 수 있습니다.

2. Q: FM2+ 마더보드에서 공유 메모리 크기를 2GB 로 설정하고 싶습니다만, BIOS 에서 2GB 옵션을 찾을 수 없습니다. 어떻게 하면 옵션이 나타나게 할 수 있습니까?

A:공유 메모리 크기를 2GB 로 설정하기 위해선, 시스템의 총 메모리가 6GB 이상이어야 합니다. FM2+ 마더보드에 6GB 이상의 메모리를 장착하여 주십시오.