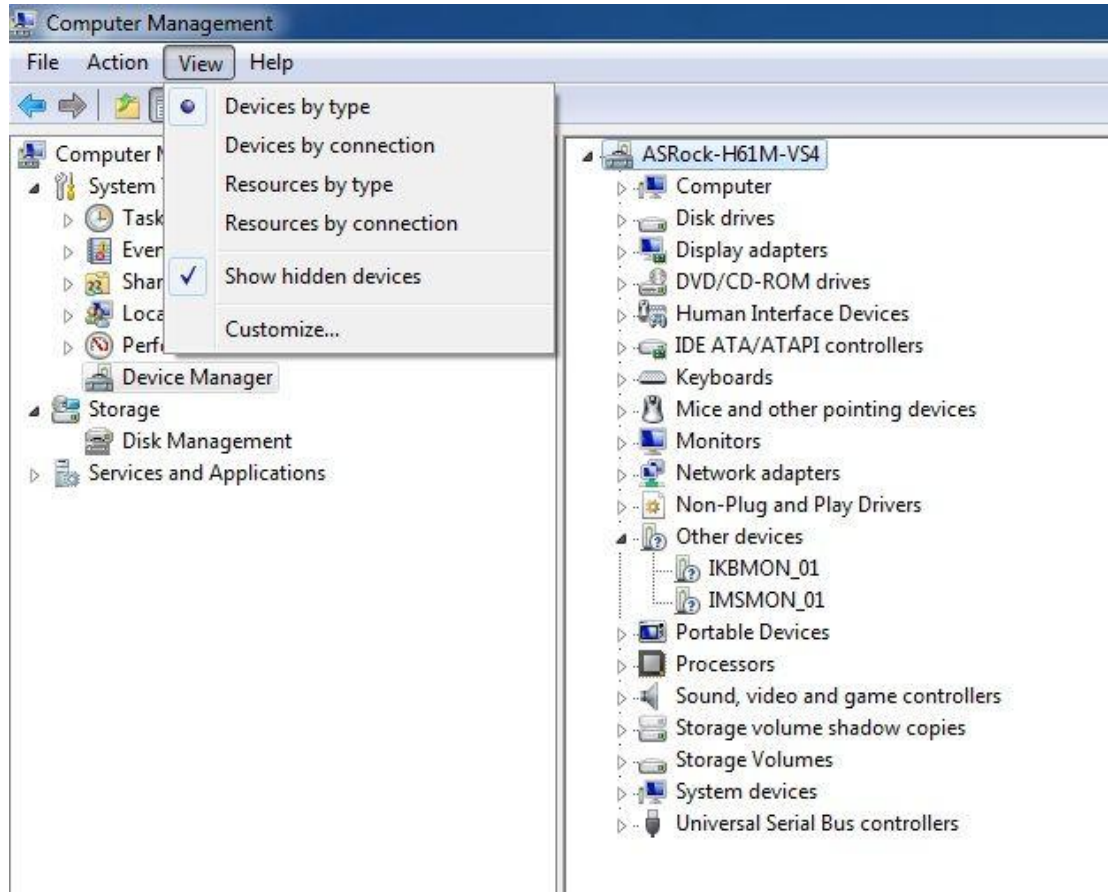


1. Q: 제공된 CD 로부터 모든 드라이버를 설치한 후, 내 H61 시리즈 마더보드의 장치관리자에는 "IKBMON_01" 과 "IMSMON_01" 라는 2 개의 알수없는 장치가 여전히 있습니다.
나는 어떤 드라이버를 설치해야 하나요?



A: 이런 장치들에 대한 Intel Smart Connect Technology 를 업데이트 해주세요.

Intel Smart Connect Technology 드라이버 다운로드 링크:

[http://download.asrock.com/drivers/Intel/SATA/SmartConnect\(v4.1.40.2143_PV\).zip](http://download.asrock.com/drivers/Intel/SATA/SmartConnect(v4.1.40.2143_PV).zip)