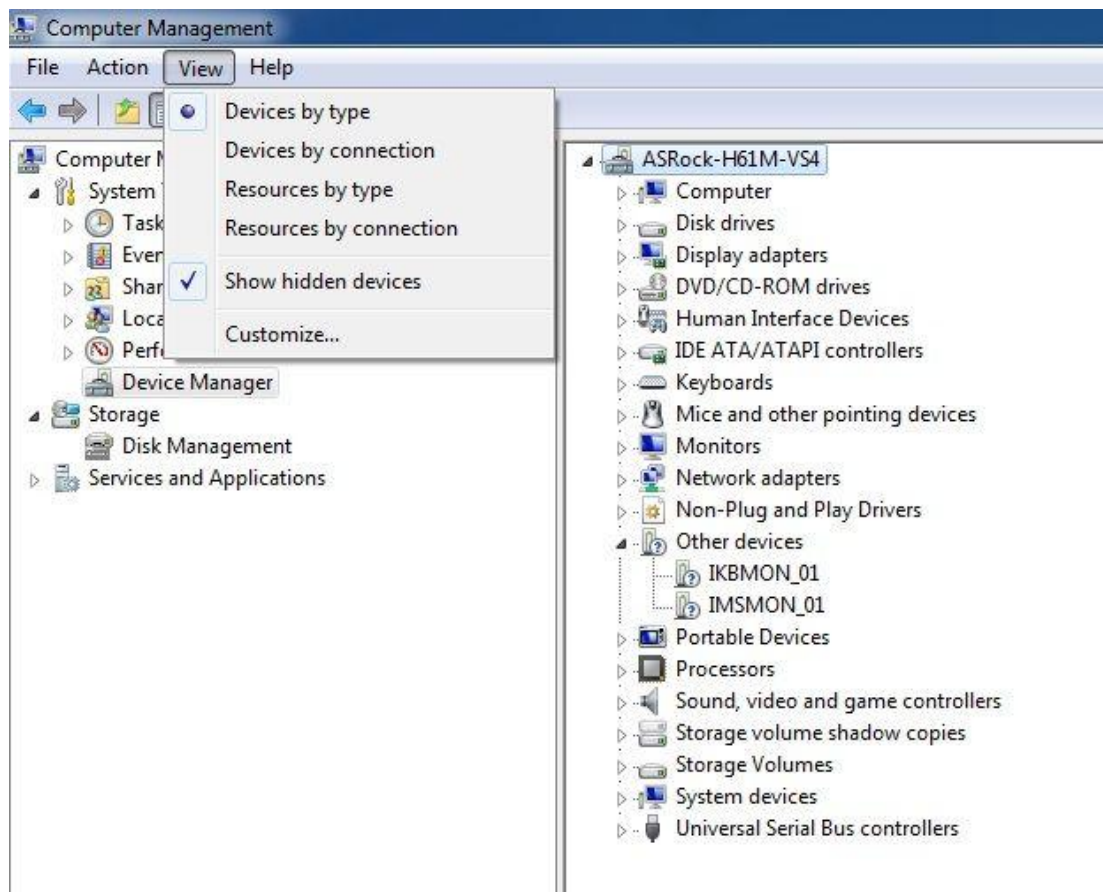


1. ご質問: サポート CD からすべてのドライバをインストールした後で、H61 シリーズマザーボード上のデバイスマネージャに「IKBMON\_01」および「IMSMON\_01」という不明なデバイスが 2 つあります。これらのデバイス用にどのドライバをインストールすれば良いですか?



**回答:** これらのデバイス用に Intel スマート・コネクト・テクノロジー・ドライバを更新してください。

Intel スマート・コネクト・テクノロジー・ドライバのダウンロードリンク:

[http://download.asrock.com/drivers/Intel/SATA/SmartConnect\(v4.1.40.2143\\_PV\).zip](http://download.asrock.com/drivers/Intel/SATA/SmartConnect(v4.1.40.2143_PV).zip)