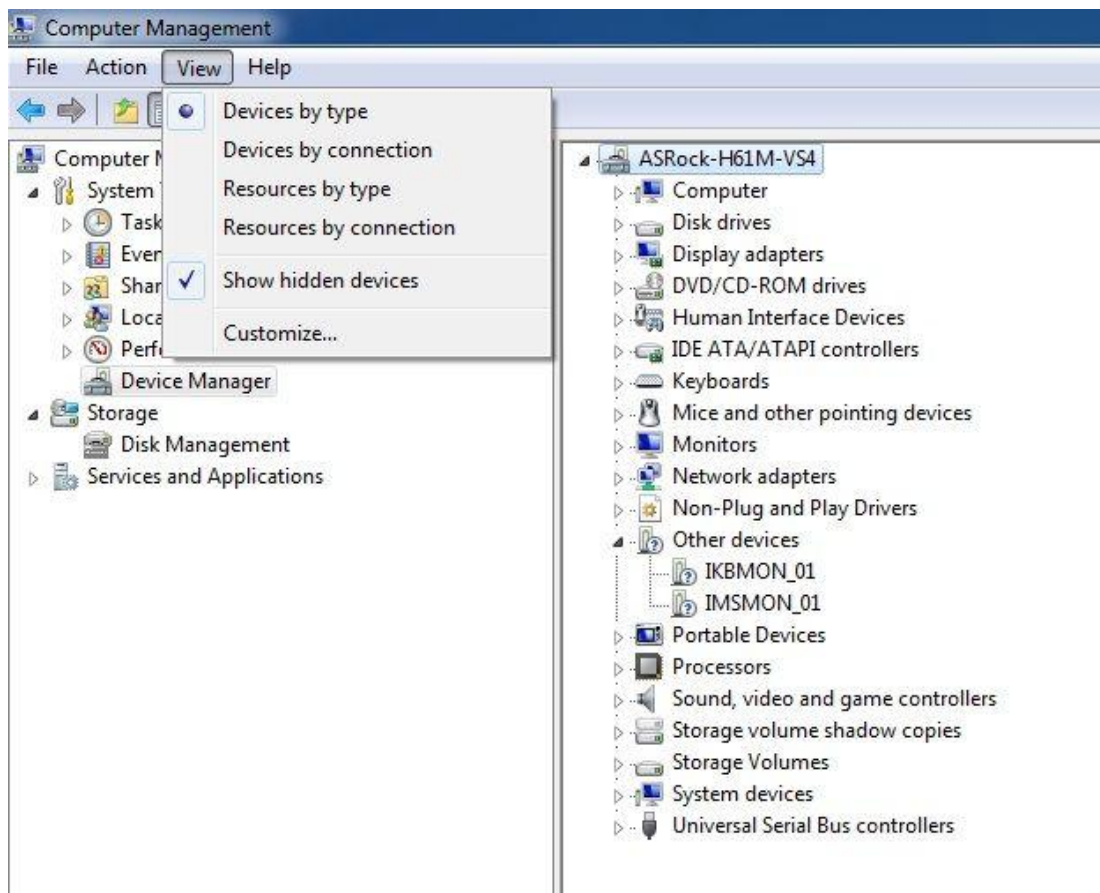


1. K: Miután telepítettem az illesztőprogramokat a támogató CD-ről, még mindig található két ismeretlen eszköz: „IKBMON_01” és „IMSMON_01” az eszközközelőben, H61 alaplapomon. Ezekhez milyen illesztőprogramokat telepítsek?



- V: Frissítse az ezen eszközökhöz tartozó Intel Smart Connect Technology illesztőprogramokat.
Intel Smart Connect Technology letöltése:

[http://download.asrock.com/drivers/Intel/SATA/SmartConnect\(v4.1.40.2143_PV\).zip](http://download.asrock.com/drivers/Intel/SATA/SmartConnect(v4.1.40.2143_PV).zip)