

1. P: Czy mój port DVI może przesyłać sygnał audio jak port HDMI? Co zrobić, by działał z moim monitorem posiadającym port HDMI.

O: Upewnij się, że spełnione są niżej wymienione warunki:

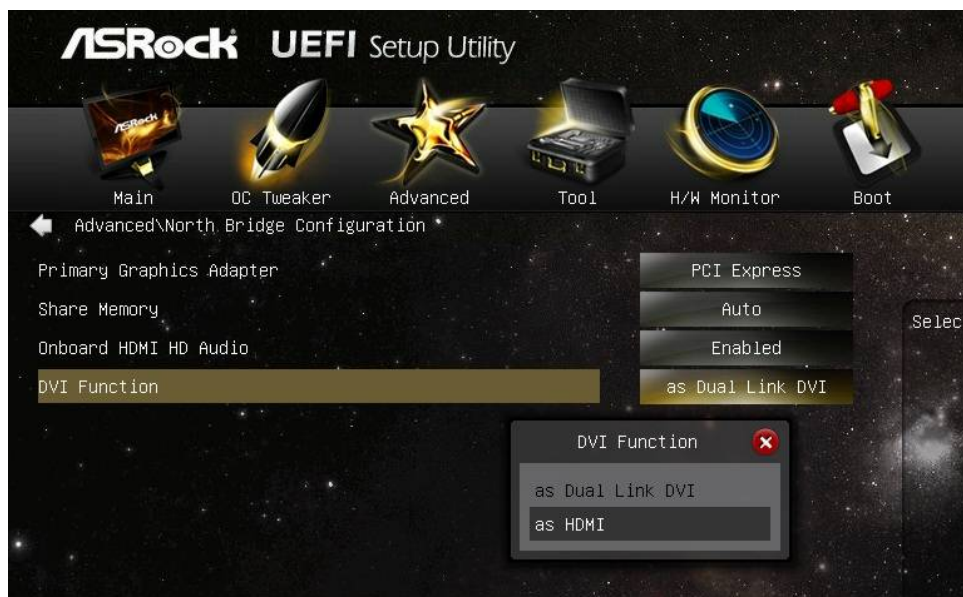
1. DVI na płycie głównej musi obsługiwać DHCP.

Jeśli nie jesteś pewien czy DVI na Twojej płycie wspiera HDCP, sprawdź informację o DVI w specyfikacji swojej płyty głównej na naszej stronie.



2. Podłącz kabel DVI przez adapter HDMI.

3. Zmień opcję pracy DVI na [as HDMI] w BIOS\Advanced\North Bridge Configuration.



4. Ustaw HDMI jako domyślnie urządzenie odtwarzania w Panel sterowania/Dźwięki.



2. P: Czy istnieje możliwość używania dwóch systemów operacyjnych przy włączonej funkcji Fast Boot?

O: Tak, jest to możliwe. Ponieważ jednak w trybie Fast Boot inicjalizowana jest tylko jedna partycja dysku/wolumin RAID, należy upewnić się, że systemy operacyjne są zainstalowane na tym samym dysku twardym/macierzy RAID.

3. P: Mój system zawiesza się gdy korzystam z Photo Viewer w systemie Windows 7 na VisionX. Dlaczego tak się dzieje?

O: Prosimy zaktualizować sterowniki karty graficznej AMD do wersji 12.11 pobrane z ASRock Beta zone.

<http://www.asrock.com/nettop/Intel/VisionX%20Series/?cat=Beta>

4. P: Po zainstalowaniu narzędzia VirtuMVP V2.1.221 nie mogę korzystać z drukarki, co się stało?

O: Prosimy odinstalować poprzednią wersję narzędzia VirtuMVP i zainstalować wersję VirtuMVP 2.1.223 ze strony ASRocka.

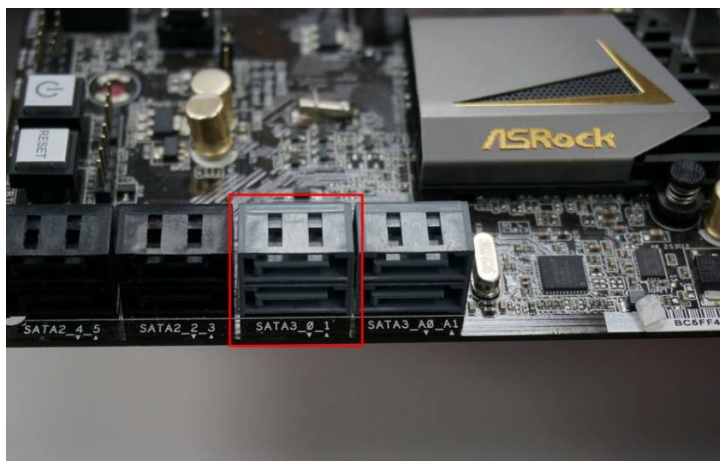
<http://www.asrock.com/support/download.asp?cat=Drivers>

5. P: Przy instalacji sterownika ASMedia SATA3 cały czas pojawia się BSOD. Jak mogę zainstalować sterownik ASMedia SATA3 na Windows 8?

O: Jeśli podłączasz dysk twardy zawierający system operacyjny do jednego z portów SATA3\_A0 / SATA3\_A1, użyj zintegrowanych sterowników Windows 8.



Inną możliwością jest podłączenie dysku HDD do portów SATA3\_0/ SATA3\_1 i ponowna instalacja sterowników ASMedia SATA3.



## 6. P: Czym jest Dr. Debug i co oznaczają wyświetlane przez niego kody?

- O:** Debug Dr służy do wyświetlania kodów, które reprezentują różne błędy jakie napotkał system. Prosimy o zapoznanie się z poniższym objaśnieniem kodów Dr. Debug wskazujących jak rozwiązać dany problem.

Kod	Opis
00	Proszę sprawdzić, czy procesor jest zainstalowany poprawnie, a następnie skasować ustawienia BIOS.
0d	Problem związany z pamięcią, kartą graficzną lub innymi urządzeniami. Proszę skasować ustawienia BIOS, ponownie zainstalować pamięć i kartę graficzną oraz usunąć inne urządzenia USB i PCI.
01 – 54 (except 0d), 5A- 60	Problem związany z pamięcią. Zainstaluj ponownie procesor i pamięci, a następnie skasuj ustawienia BIOS. Jeśli problem nadal występuje, należy zainstalować tylko jeden moduł pamięci lub spróbować wykorzystać inne moduły pamięci.
55	Pamięć nie może być wykryta. Zainstaluj ponownie pamięci i procesor. Jeśli problem nadal występuje, należy zainstalować tylko jeden moduł pamięci lub spróbować wykorzystać inne moduły pamięci.
61 - 91	Błąd inicjalizacji chipsetu. Proszę nacisnąć przycisk RESET lub wyczyścić pamięć CMOS.
92 - 99	Problem związany z urządzeniami PCI-E. Zainstaluj ponownie urządzenie PCI-E lub spróbuj zainstalować je w innym slotcie. Jeśli problem nadal występuje, należy usunąć wszystkie urządzenia PCI-E lub spróbować użyć inną kartę graficzną.
A0 - A7	Problem związany z urządzeniami IDE lub SATA. Zainstaluj ponownie urządzenia IDE i SATA. Jeśli problem nadal występuje, proszę skasować ustawienia BIOS i usunąć wszystkie urządzenia SATA.
b0	Problem związany z pamięciami. Zainstaluj ponownie procesor i pamięci. Jeśli problem nadal występuje, należy zainstalować tylko jeden moduł pamięci lub spróbować wykorzystać inne moduły pamięci. * W przypadku płyt X79, spróbuj zainstalować pamięci w slotach DDR3 A1, B1, C1 i D1.
b4	Problem związany z urządzeniami USB. Usuń wszystkie urządzenia USB.
b7	Problem związany z pamięciami. Zainstaluj ponownie procesor i pamięci, a następnie skasuj ustawienia BIOS. Jeśli problem nadal występuje, należy zainstalować tylko jeden moduł pamięci lub spróbować wykorzystać inne moduły pamięci.

d6	Karta graficzna nie może być rozpoznana. Wyczyść pamięć CMOS i ponownie zainstaluj kartę graficzną. Jeśli problem nadal występuje, zainstaluj kartę graficzną w innym slotcie lub skorzystaj z innej karty graficznej.
d7	Klawiatura i myszka nie mogą być rozpoznane. Proszę zainstalować ponownie klawiaturę i myszkę.
d8	Niewłaściwe hasło.
FF	Proszę sprawdzić, czy procesor jest zainstalowany poprawnie, a następnie wyczyścić pamięć CMOS.