

1. **В:** Може ли моя DVI порт да пренася аудиосигнали подобно на HDMI? Как да направя така, че да работи с моя HDMI монитор?

**О:** Моля, уверете се, че покривате следващите изисквания.

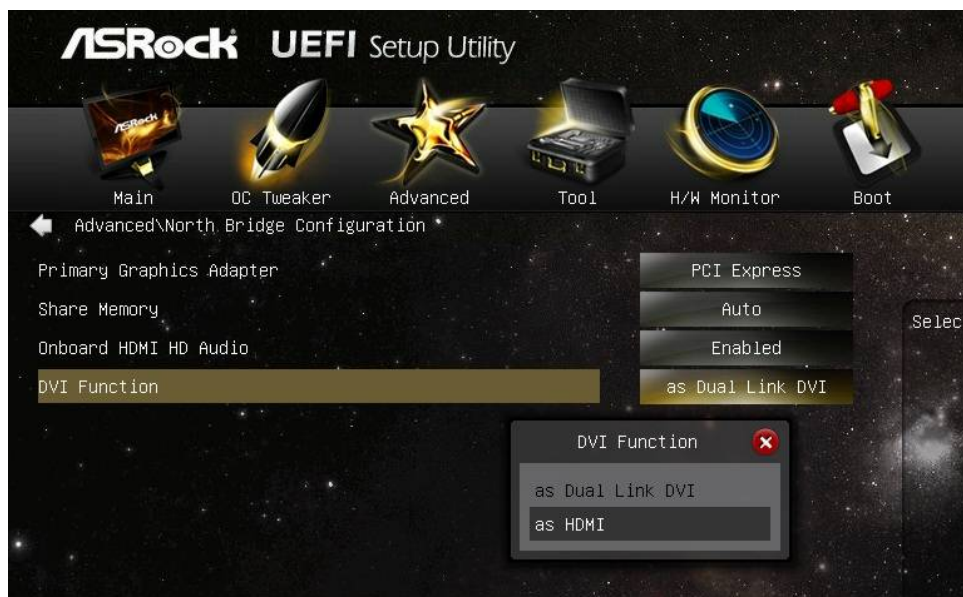
1. DVI порта на дънната платка трябва да поддържа HDCP.

Ако не сте сигурни в спецификациите на DVI порта, моля вижте спецификациите на вашата дънна платка на нашия сайт.



2. Свържете DVI порта към HDMI адаптер.

3. Настройте режима на работа на DVI да бъде [as HDMI] в BIOS\Advanced\North Bridge Configuration.



4. Настройте HDMI като устройство по подразбиране за възпроизвеждане на звук в Control Panel\Sound.



**2. В:** Дали ако имам две операционни системи от които мога да зареждам компютъра, те ще могат да работят с Fast Boot?

**О:** Да, те ще работят. Но тъй като режима Fast Boot ползва само един твърд диск или RAID масив, моля убедете се, че и двете операционни системи имат инсталирани същият твърд диск или RAID масив.

**3. В:** Моята система застива, когато ползвам Windows 7 Photo Viewer с VisionX, какъв е проблема?

**О:** Моля актуализирайте AMD VGA 12.11 драйвера от ASRock Beta зоната.

<http://www.asrock.com/nettop/Intel/VisionX%20Series/?cat=Beta>

**4. В:** След инсталирането на VirtuMVP V2.1.221 не мога да ползвам моя принтер, какъв е проблема?

**О:** Моля, дейнсталирайте стария софтуер VirtuMVP и инсталирайте VirtuMVP 2.1.223 от сайта на ASRock.

<http://www.asrock.com/support/download.asp?cat=Drivers>

**5. В:** Продължавам да получавам сини екрани, когато инсталирам драйвера ASMedia SATA3. Как мога да инсталирам драйвера ASMedia SATA3 под Windows 8?

**О:** Ако сте свързали твърд диск, който съдържа вашата операционна система към SATA3\_A0/ SATA3\_A1 портове, моля използвайте вградена в Windows 8 драйвер.



Също така може да свържете твърдия диск към SATA3\_0/ SATA3\_1 портове и да инсталирате драйвера ASMedia SATA3 отново.



## 6. B: Какво е Dr. Debug и как мога да открива проблемите с тези кодове?

- O:** Dr. Debug се ползва за да ви даде кодове, които представят различни грешки, които системата ви е засякла. Моля вижте диаграмата по-долу за разчитане на кодовете от Dr. Debug и за начините за решение.

Код	Описание
00	Моля проверете дали процесора е инсталиран правилно и след това изчистете CMOS.
0d	Проблем свързан с паметта, видеокартата или други устройства. Моля изчистете CMOS, преинсталирайте паметта и видеокартата и премахнете другите USB и PCI устройства.
01 – 54 (except 0d), 5A- 60	Проблем свързан с паметта. Моля преинсталирайте процесора и паметта и след това изчистете CMOS. Ако проблемът продължава да съществува, моля инсталирайте само един модул с памет или опитайте да ползвате други модули с памет.
55	Паметта не може да бъде открита. Моля преинсталирайте паметта и процесора. Ако проблемът продължи да съществува, моля инсталирайте само един модул с памет или опитайте с други модули с памет.
61 - 91	Грешка при инициализацията на чипсета. Моля натиснете бутона за инициализиране на CMOS или го изчистете.
92 - 99	Проблем свързан с PCI-E устройствата. Моля преинсталирайте PCI-E устройствата или се опитайте да ги инсталирате в други слотове. Ако проблема още съществува, моля премахнете всички PCI-E устройства или опитайте да ползвате друга VGA карта.
A0 - A7	Проблем свързан с IDE или SATA устройства. Моля преинсталирайте IDE и SATA устройствата. Ако проблемът продължава да съществува, моля изчистете CMOS и се опитайте да махнете всички SATA устройства.
b0	Проблем свързан с паметта. Моля преинсталирайте процесора и паметта. Ако проблемът продължава да съществува, моля инсталирайте само един модул с памет или опитайте с други модули с памет. * За моделите X79 моля опитайте да инсталирате паметите в DDR3 A1, B1, C1 и D1 слотовете.
b4	Проблем свързан с USB устройствата. Моля опитайте да премахнете всички USB устройства.
b7	Проблем свързан с паметта. Моля преинсталирайте процесора и паметта и след това изчистете CMOS. Ако проблемът продължава да съществува, моля инсталирайте само един модул с памет или опитайте други модули с памет.
d6	Видеокартата не може да бъде разпозната. Моля изчистете CMOS и опитайте да преинсталирате видеокартата. Ако проблемът продължава да съществува, моля опитайте да инсталирате видеокартата в друг слот или опитайте с друга видеокарта
d7	Клавиатурата и мишката не могат да бъдат разпознати. Моля опитайте да преинсталирате клавиатурата и мишката.
d8	Невалидна парола.
FF	Моля проверете дали процесора е инсталиран правилно и след това изчистете CMOS.