

Ноябрь 2002

1. В: Могу я использовать USB 2.0 под операционной системой Win98/ME?

О: Компания Microsoft давно перестала выпускать драйвера для этих операционных систем. Вам нужно воспользоваться драйвером сторонних производителей. За подробной информацией можно обратиться на web-сайт Microsoft:

<http://www.microsoft.com/HWDEV/BUS/usb/USB2support.asp>

<http://support.microsoft.com/default.aspx?scid=KB;EN-US;Q330892>

2. В: Как мне установить сетевой драйвер для платы K7VT2?

О: Для операционных систем Windows 98/ME/2000/XP драйвер можно установить вручную следуя этим указаниям:

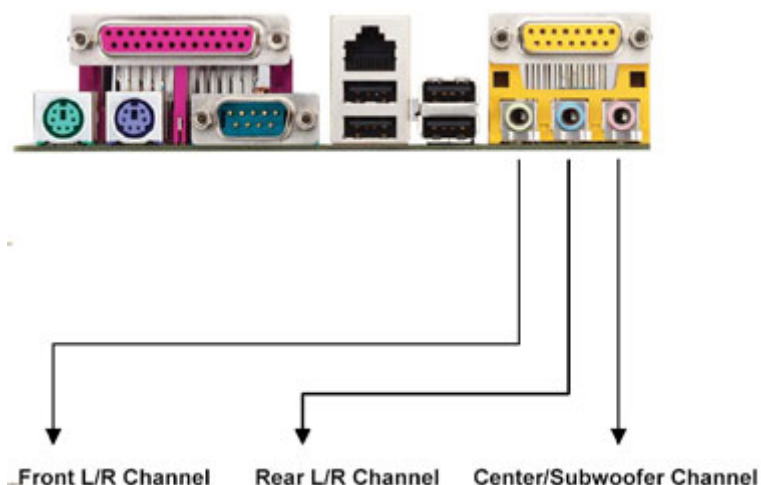
1. Установите в ваш CD диск с драйверами от платы K7VT2 в дисковод CD-ROM.
2. Сделайте двойной клик на иконке "Мой компьютер", затем правой кнопкой мыши кликните на иконку CD-ROM и выберите пункт "просмотр".
3. Перейдите на диске в папку \Drivers\LAN и запустите файл "winsetup.exe".
4. Спустя 20 секунд драйвера будут установлены.
5. Для продолжения работы необходимо перезагрузить компьютер.

3. В: Как мне установить USB 2.0 драйвер под Windows XP для платы K7VT2?

О: Драйвер находится на CD, который поставляется вместе с платой. Нажмите на иконку "VIA USB 2.0 Driver" в главном меню диска.

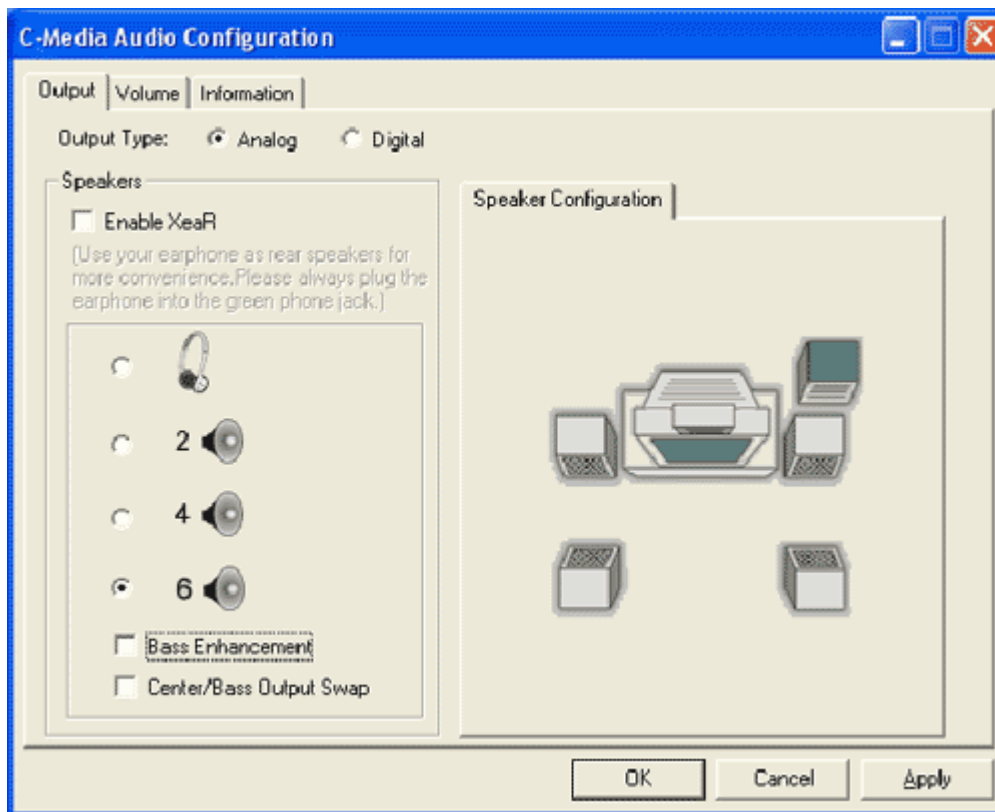
4. В: Если я хочу использовать 4 или 6 колоночную систему, как мне установить 4/6 канальный звук?

О: 1. Для 4-х канальной системы подсоедините передние колонки к разъему "Line out", задние к разъему "Line in". Для 6-ти канальной системы подсоедините передние колонки к разъему "Line out", задние к разъему "Line in", а центральные/сабвуфер к разъему "Mic in".



2. После установки драйверов C-Media Audio найдите иконку "C-Media Audio configuration" на панели задач.

3. Кликните на эту иконку, появится экран с текущей конфигурацией аудио-системы. Выберите закладку "Output" для изменения конфигурации. Установите параметр Output Type в значение Analog и выберите нужную конфигурацию для колонок, затем нажмите "ОК".



5. В: Что нужно сделать для корректной работы TV карт на платах K7VT2 и K7VM2?

- О:** 1. Нажмите правую кнопку мыши на рабочем столе, выберите пункт "Settings" в раскрывшемся меню.
2. Выберите закладку "Advanced" и затем "Troubleshoot".
3. Отключите аппаратное ускорение (Hardware Acceleration - Disable all DirectDraw & Direct 3D accelerations) установив в соответствующем поле значение "None".
4. Нажмите "OK".
5. Заново откройте приложение для просмотра TV..