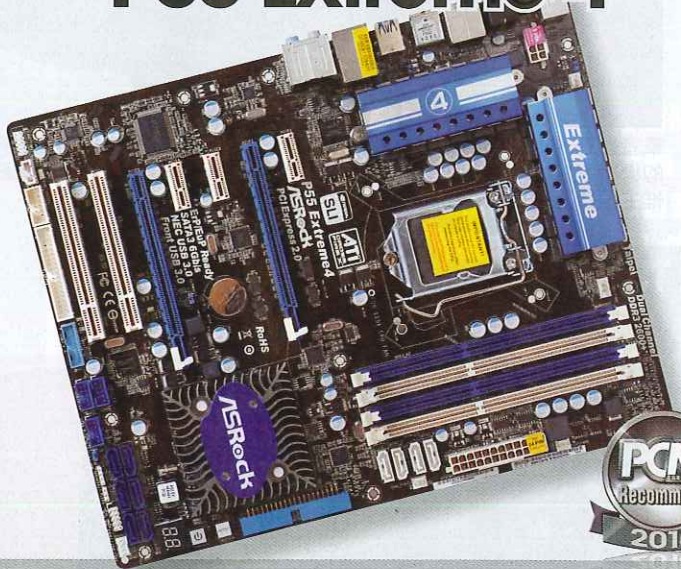


4組SATA 6Gb/s | 4組USB 3.0 | THX TruStudio Pro認證

豪華版

ASRock

P55 Extreme 4



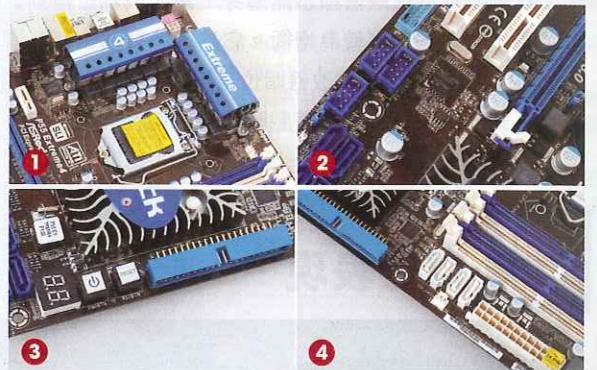
Specifications

- 晶片組 Intel P55
- 匯流排 DMI
- 處理器插座 Socket 1156
- DIMM 4 x Dual Channel DDR3-2600 (OC) / 2133 (OC) / 1866 (OC) / 1600 / 1333 / 1066 / 800
- 插槽 2條PCI-E 2.0 x16 (1條PCI-E x16或雙x8)、3條PCI-E 2.0 x1、2條PCI
- SATA / PATA 6 x SATAII by P55、2 x SATA 6Gb/s by Marvell SE9128、2 x SATA 6Gb/s by Marvell SE9123/SE9120 Share w/ 1 x eSATA、1 x PATA
- 其他 Realtek ALC892 8 聲道音效、Realtek GbE LAN、4 x USB 3.0 by NEC、12 x USB 2.0
- Form Factor ATX

\$1,150

Hornington
3626 9899

CHECK POINT



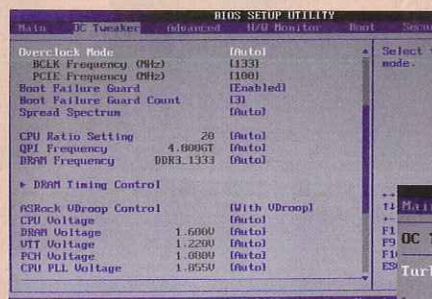
- 01 | 8 + 2相供電模組，配以全日系固態電容。
- 02 | 在USB header旁的NEC USB 3.0晶片，負責機箱前面板的USB 3.0功能，相當實用。
- 03 | 開關 / Reset鍵及PATA插頭。
- 04 | 4個SATA 6Gb/s插頭由兩顆Marvell晶片提供。

Intel P55主機板推出至今已相當長時間，除了個別主機板以較低價格搶佔市場外，亦有廠商選擇以更強規格提升競爭力，包括今次送測的ASRock P55 Extreme 4。

ASRock P55 Extreme 4是該廠最高階P55主機板，最大特色可說是其「雙四」組合，SATA 6Gb/s及USB 3.0插頭均有4個，各以2顆Marvell及NEC晶片負責，較一般P55高階主機板的2個SATA 6Gb/s及2個USB 3.0更強大。P55 Extreme板上採用8 + 2相供電設計，全板選用優質日系固態電容，確保運作穩定。板上亦提供2條PCI-E 2.0 x16插槽，可以1條x16或雙x8模式運作，全面對應NVIDIA SLI及AMD CrossFireX技術。

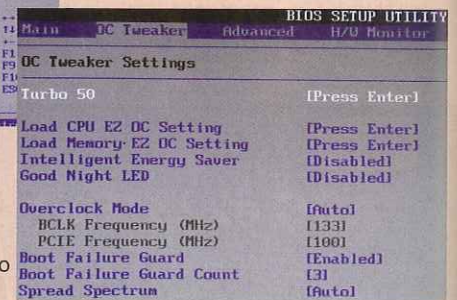
除了主要規格外，主機板亦選用了Realtek ALC892音效Codec，對應THX TruStudio Pro認證並支援優質Blu-ray音效輸出，與同級高階主機板看齊。此外，板上亦提供1個PATA頭、開關 / Reset及Clear CMOS鍵，以及Debug LED等，方便進階用家「裸機」作微調。

BIOS方面，P55 Extreme 4擁有全面的電壓、處理器倍頻、記憶體等細微選項設定，亦有Turbo 50等簡易超頻設定，可滿足入門至高階玩家的需求。



● 主機板提供全面的電壓和其他微調設定。

● 板上提供基本的Turbo 50超頻功能。



CONCLUSION

雙倍奉上

P55 Extreme 4以「雙倍」豪華方式提供SATA 6Gb/s及USB 3.0兩項先進功能，售價卻與其他著名台廠的中階產品接近，對於著重功能的用家來說，毋疑有著不錯吸引力。

總分 33/40

9	8
功能	設計
8	8
用料	價值

PCM ADVANCE

電腦廣場 PC Market

IFA 消費電子展

Android Tablet 圍攻 iPad

柏林速報



Sony首部 3D VAIO 現身



似iPod Touch Sharp 3D相機

3D of the future



駕駛帶眼鏡 philip「裸眼」3D電視



Samsung Galaxy Tab 現場激試

沒有電話的iPhone 4?

@GEARS



iPod 全線升級啟示

蘋果又發功

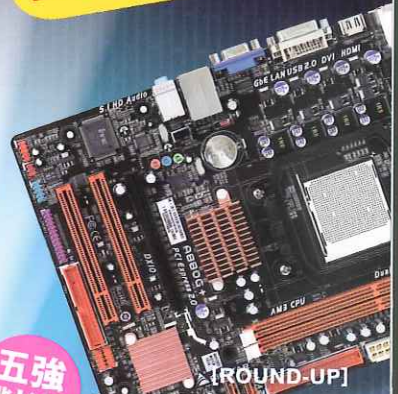


超筒價 \$15

PCM 最全面iPhone 4與iPad應用天



人氣激換 即日展開



五強對決

上限\$550

平霸880G主機板



4 891314 123457