

ASRock X58 Extreme3 主機板

支援6核心CPU，內建True 333技術

Intel Core i7-980X Extreme Edition驚世現身，Core i7-980X依隨之前發表的四核心極致版處理器Core i7-965/975 Extreme Edition，同樣採取LGA 1366腳位處理器插槽，並且沿用Intel X58系統晶片組，搭配Intel ICH10R南橋晶片，也因此玩家之前購買的X58主機板，只要更新BIOS之後都可以升級Core i7-980X。不過，對於組裝新六核心平台的玩家而言，之前的X58主機板卻顯得有些過時，因此雖然Intel並未更新晶片組，主機板廠商卻研發了第二版的新款X58主機板，其中最明顯的演進，就是加入了最新一代的高速傳輸介面：SATA 6Gb/s與USB 3.0。



華擎新一代主機板搭載True 333技術

ASRock (華擎科技) 在新推出的Intel X58、P55，以及AMD 890FX、890GX、880G系統晶片的主機板，包含型號「X58 Extreme3」、「P55 Deluxe3」、「890FX Deluxe3」、「890GX Extreme3」、「880G Extreme3」等，皆搭載了獨家研發之「True 333」技術。「True 333」技術就是在主機板額外加入USB 3.0、SATA 6Gb/s (SATA3)、eSATA 6Gb/s (eSATA3)，三種新一代的儲存裝置或周邊設備高速傳輸介面，提供USB 2.0十倍和SATA 3Gb/s兩倍的高速傳輸性能(理論值)。此外，相較於他牌入門級主機板，True 333於P55等僅支援PCIe x8 + x8通道的系統晶片主機板，另行加入了成本頗高的PLX橋接晶片，避免傳輸頻寬的限制，影響SATA 6Gb/s和USB 3.0的效能表現。因此，搭載True 333技術的ASRock主機

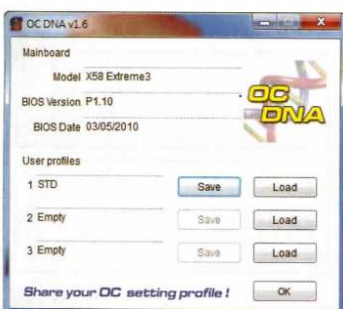
板，在使用SATA 6Gb/s、USB 3.0介面時，可以得到更好的傳輸性能。

ASRock DuraCap日本原裝高傳導固態電容

支援True 333技術的「X58 Extreme3」，是華擎新一代的X58+ICH10R晶片組主機板。內建2組USB 3.0、2組SATA 6Gb/s，以及單組eSATA 6Gb/s連接端子。USB 3.0部分，藉由「NEC μPD720200」晶片提供支援；SATA 6Gb/s與eSATA 6Gb/s方面，則利用「Marvell 88SE9128-NAA2」做為控制晶片。其中，eSATA3端子與主機板上的SATA3_2為共用設計，兩者可以擇一連接。

X58 Extreme3採取8+2相電源設計，整張主機板皆使用全封閉式電感，搭配日本nichicon的LF系列鋁殼高傳導固態電容，擁有一般電容的2.5倍超

PCDIY! 2010/05 150



▲獨家搭載「OC DNA」軟體，可以備份或直接套用超頻設定，與玩家同好分享超頻心得時非常方便

MagLev系列磁浮風扇(原廠標示噪音值約18.2dBA)加強散熱。操控方面，X58 Extreme3內建了電源與重開機按鈕，並於後檔板配置CMOS清除按鈕，三者皆搭配容易辨識的紅色LED背光照明。重置鈕旁邊為Debug用途的LED數字顯示窗，方便玩家快速判斷系統啟動失敗的原因。此外，X58 Extreme3符合RoHS與ErP/EuP規範，搭配對應ErP/EuP的電源供應器時，關機狀態可以保持1.00W以下的交流電總消耗，為環保更盡一份心力。

OC DNA輕鬆分享超頻設定

X58 Extreme3的超調設定，皆集中於BIOS的「OC Tweaker」項目。其中獨特的「CPU EZ OC」與「DDR3 EZ OC」功能，只要調整CPU或記憶體時脈，就可以立即啟用ASRock精心調配的最佳超頻設定，使用上相當方便；當然了，X58 Extreme3也允許玩家手動超頻與設定電壓。除了內建3組BIOS設定儲存空間，藉由ASRock獨家工具程式「OC DNA」，還可以在Windows環境下，以檔案方式保存超頻設定，或是分享超頻設定給朋友直接套用。

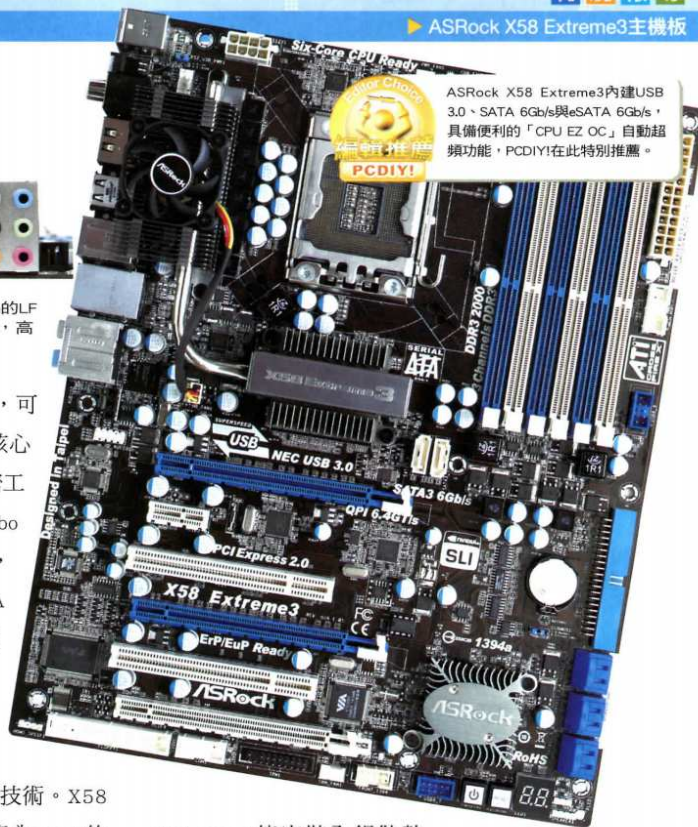
PCDIY! 2010/05 152

廠商名稱：威健實業股份有限公司
廠商電話：02-2658-0668
廠商網址：www.weikeng.com.tw
建議售價：6990元
市場報價：6900元(公司貨，2010/05/01)



▲ASRock X58 Extreme3全面搭載日本nichicon的LF系列鋁殼高傳導固態電容與全封閉式電感，高檔元件的使用一點也不手軟

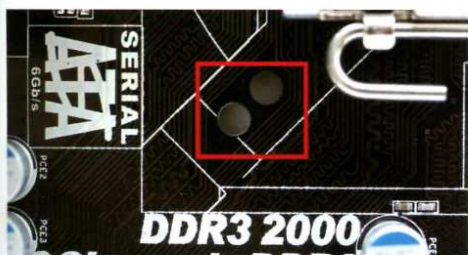
長壽命。支援LGA 1366腳位處理器，可以直上Intel最新推出Core i7-980X六核心CPU，處理器插槽為Foxconn(鴻海精密工業)所製造。藉由獨特的C.C.O(Combo Cooler Option，彈性散熱器組合)設計，X58 Extreme3同時具備LGA 1366與LGA 775兩種散熱器的安裝孔位，方便玩家自LGA 775平台升級時，節省一筆散熱器的開銷。內建6組DDR3記憶體插槽，最大容量24GB，最高支援DDR3-2000時脈，對應三通道記憶體技術。X58 Extreme3具備3組PCIe x16插槽，藍色為Gen2的PCIe x16模式，白色為PCIe x4模式，支援PCIe x16 + x16的ATI CrossFireX或NVIDIA SLI、3-Way SLI、Quad SLI多GPU協同運算技術。



Exterme3皆安裝全鋁散熱片，其中MOSFET更是採用了高聳的沖壓片型散熱片，搭配單根6mm熱導管串連北橋晶片散熱片，並且使用一組4公分的SUNON(建準電機)

MOSFET搭載4公分磁浮風扇加強散熱

在北橋、南橋晶片與MOSFET部分，X58



▲內建LGA 1366與LGA 775兩種散熱器安裝孔位，玩家如果自LGA 775平台升級至X58 Extreme3，只要散熱效果符合需求，就可以直接沿用不必另外購買散熱器

PCDIY! 2010/05 151

ASRock X58 Extreme3搭配Intel Core i7-980X，「CPU EZ OC」自動超頻效能大幅提升

	Intel Core i7-980X Extreme Edition	
■處理器型號	3.33 GHz (預設)	3.90 GHz (CPU EZ OC)
■運作時脈	133 x 25	195 x 20
■外頻 x 倍頻	QPI@6428MHz	QPI@7032MHz
■對外連結	DDR3-1338	DDR3-1172
■DRAM時脈	Auto	+ 0.14375 V
■CPU 電壓	Auto	1.410 V
■VTT電壓	Auto	1.90 V
■CPU PLL電壓	Auto	Auto
■IOH電壓	Auto	Auto
■ICH電壓	Auto	Auto
■IOH CSI電壓	Auto	Auto
■IOH/ICH PCIe電壓	Auto	Auto
■測試作業系統	Windows 7 Ultimate x64	Windows 7 Ultimate x64
■SiSoftware Sandra Lite 2010.5.16.41		
□Processor Arithmetic		
Aggregate Arithmetic Performance綜合整數性能	128.7 GOPS	146.41 GOPS
Dhrystone ALU整數性能	153.67 GIPS	172.53 GIPS
Whetstone浮點性能	103.74 GFLOPS	120.3 GFLOPS
□Processor Multi-Media		
Aggregate Multi-Media Performance綜合浮點性能	245 MPixel/s	275.62 MPixel/s
Int整數多媒體性能	280.62 MPixel/s	315 MPixel/s
Float浮點多媒體性能	209.35 MPixel/s	236.25 MPixel/s
Double雙倍浮點多媒體性能	114.27 MPixel/s	128.11 MPixel/s
■Lavalys EVEREST Ultimate 5.50		
CPU Queen分支預測性能	54839	61546
CPU Photoworxx照片處理性能	50377	48703
CPU Zlib壓縮性能	173751 KB/s	195112 KB/s
CPU AES加密性能	428181	362812
FPU Julia茱莉亞幾何浮點性能	21391	24014
FPU Mandel碎形幾何浮點性能	11231	12604
FPU Mandel碎形幾何浮點性能	11231	10964
FPU SinJulia正弦茱莉亞幾何浮點性能	9770	10964
■Futuremark PCMark05 Advanced 1.2.2		
CPU Score處理器分數	11474	12871
■wPrime 2.00		
□Set Thread Count	12	12
32M圓週率運算時間	5.1 sec	4.574 sec
1024M圓週率運算時間	151.883 sec	135.505 sec
■Super Pi/mod 1.1.		
1M圓週率運算時間	00 m 11 s	00 m 10 s
4M圓週率運算時間	00 m 58 s	00 m 53 s
※備註：系統配備為Intel Core i7-980X (CPU)、Kingston DDR3-1333 4GB X 3 (Memory)、ADATA S599 100GB (SSD)、Lite-On iHAS324 (24X Super Multi)、SilverStone ZU1200M (Power Supply)		

自動超頻效能大幅提升

PCDIY! 2010/05 153