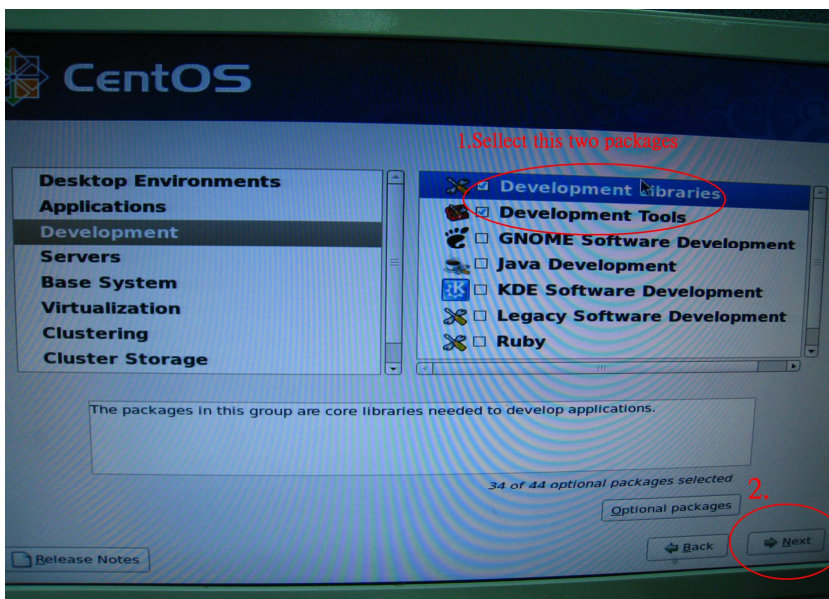
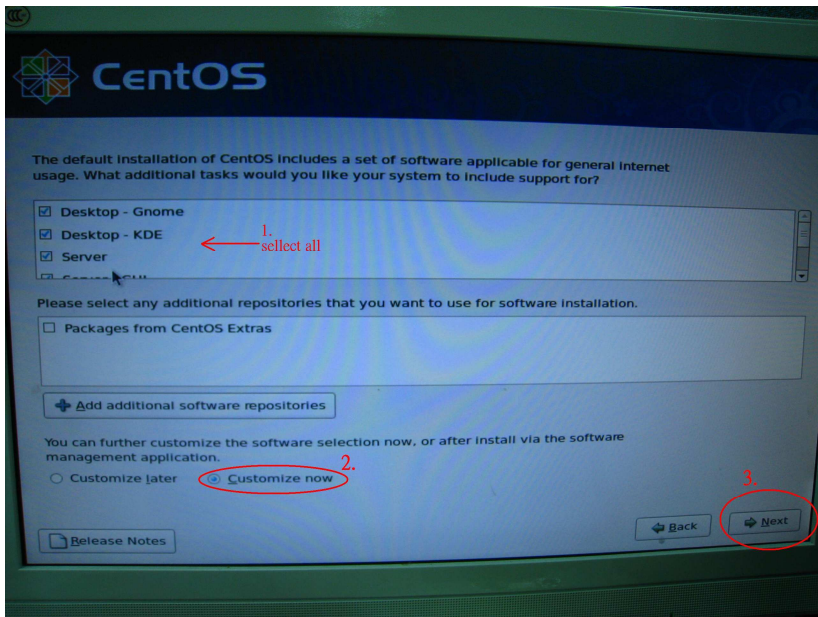


Reference Technique- Q&R

1. Q: Je veux installer Linux CentOS 5.2 sur ma carte mère X58 SuperComputer. Après avoir démarré l'installation, le système reste bloqué sur la recherche de périphérique. Je ne peux plus continuer l'installation. Que puis-je faire ?

R: Veuillez suivre les étapes ci-dessous pour procéder à l'installation de Linux CentOS 5.2.

1. Désactivez les contrôleurs réseaux intégrés LAN 1 & LAN 2 dans le BIOS.
2. Accédez au menu de démarrage et lancez l'installation de Linux CentOS 5.2.
3. Veuillez installer les packages système comme indiqué dans l'image ci-dessous.



4. Après l'installation de CentOS 5.2, veuillez télécharger le pilote LAN via le lien ci-dessous.

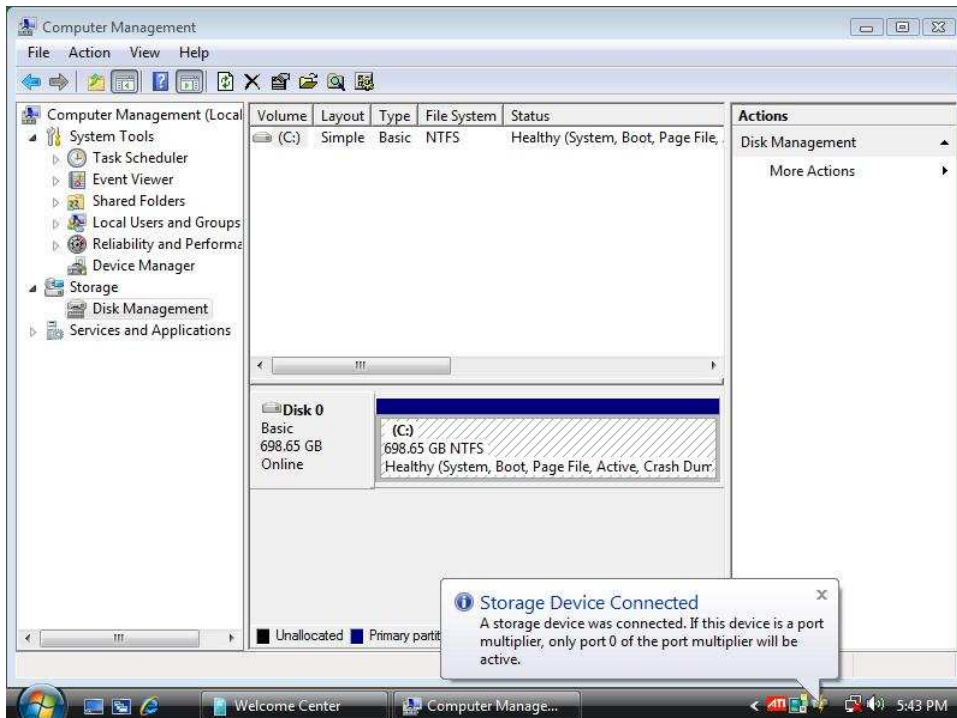
Lien: <http://www.realtek.com/downloads/downloadsView.aspx?Langid=1&PNid=13&PFid=5&Level=5&Conn=4&DownTypeID=3&GetDown=false#2>

5. Veuillez retirer le pilote d'origine et le pilote LAN r8169 à l'aide de la commande ci-dessous.

```
# cp -p r8168-8.011.00.tar.bz2 ~
# cd ~
# tar vjxf r8168-8.011.00.tar.bz2
# cd /lib/modules/`uname -r`/kernel/drivers/net/
# rm -f r8169.ko
# cd ~
# cd r8168-8.011.00
# make clean
# make modules
# make install
# depmod -a
# reboot
```

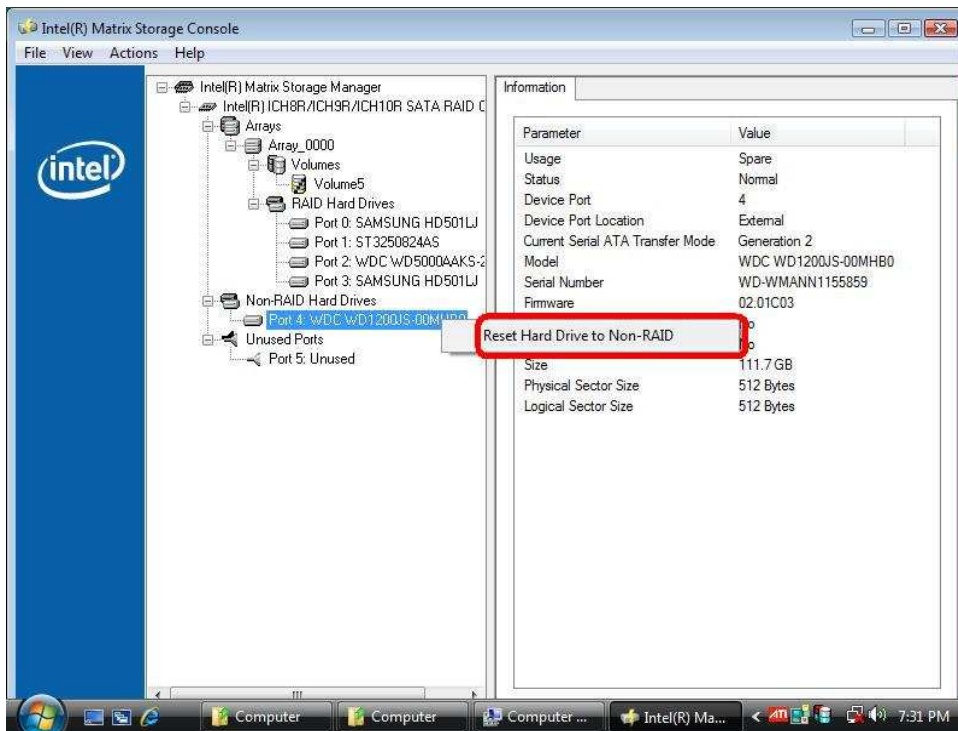
6. Lorsque la mise à jour de votre pilote LAN est complète, veuillez redémarrer votre système et activer les contrôleurs réseaux intégrés LAN 1 & LAN 2 dans le BIOS.

2. Q: Lorsque je branche un disque dur eSATA, le BIOS le reconnaît. Mais le système d'exploitation affiche le message « Périphérique de stockage déconnecté », et je ne peux pas utiliser ce disque dur eSATA. Que puis-je faire ?

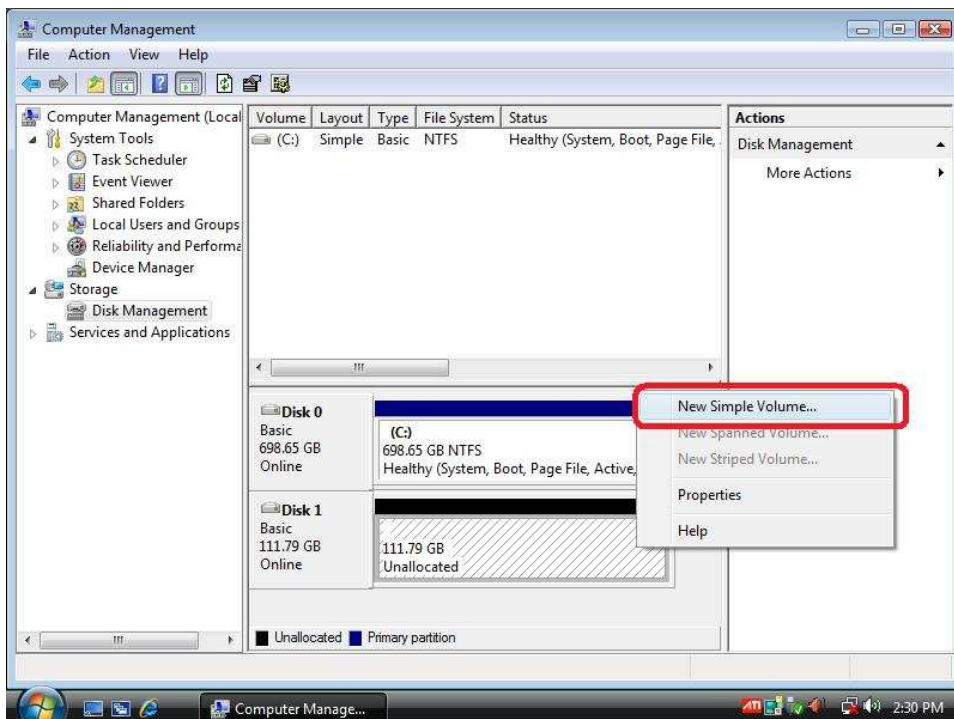


R: Veuillez suivre la procédure ci-dessous:

1. Veuillez lancer la console Intel Matrix Storage et effectuer un clic droit sur le périphérique eSATA. Cliquez sur **[Reset Hard Drive to Non-RAID]**.



2. Veuillez ensuite redémarrer votre ordinateur après avoir validé l'option [Reset Hard Drive to Non-RAID].
3. Dans le gestionnaire de disques, votre disque eSATA est désormais reconnu et vous pouvez créer un nouveau volume simple.



4. Le disque dur eSATA sera alors reconnu par le système.

