

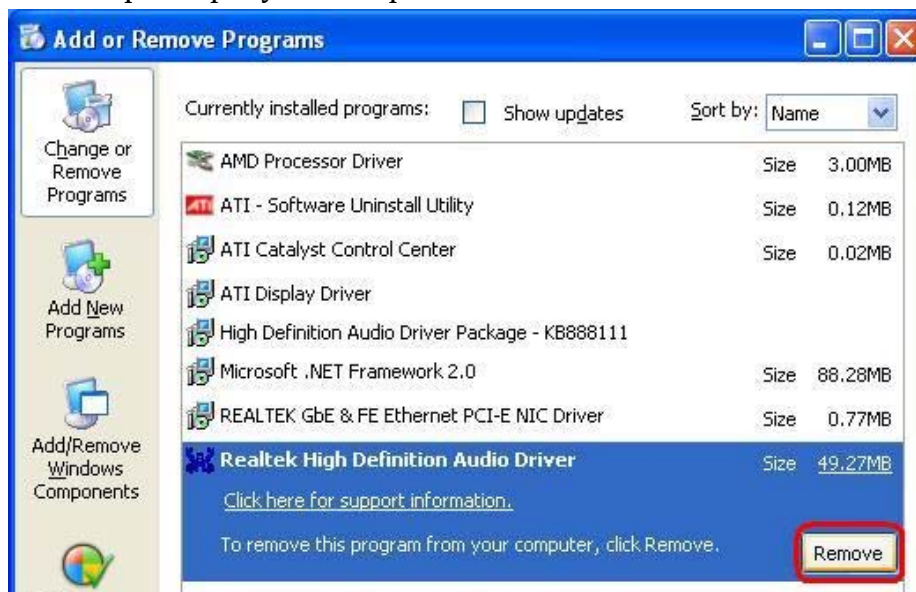
Техническая информация:

- В:** Когда я устанавливаю Realtek HD Звуковой драйвер, я нашел, что система показывает ошибочное сообщение ниже. Что я могу сделать?

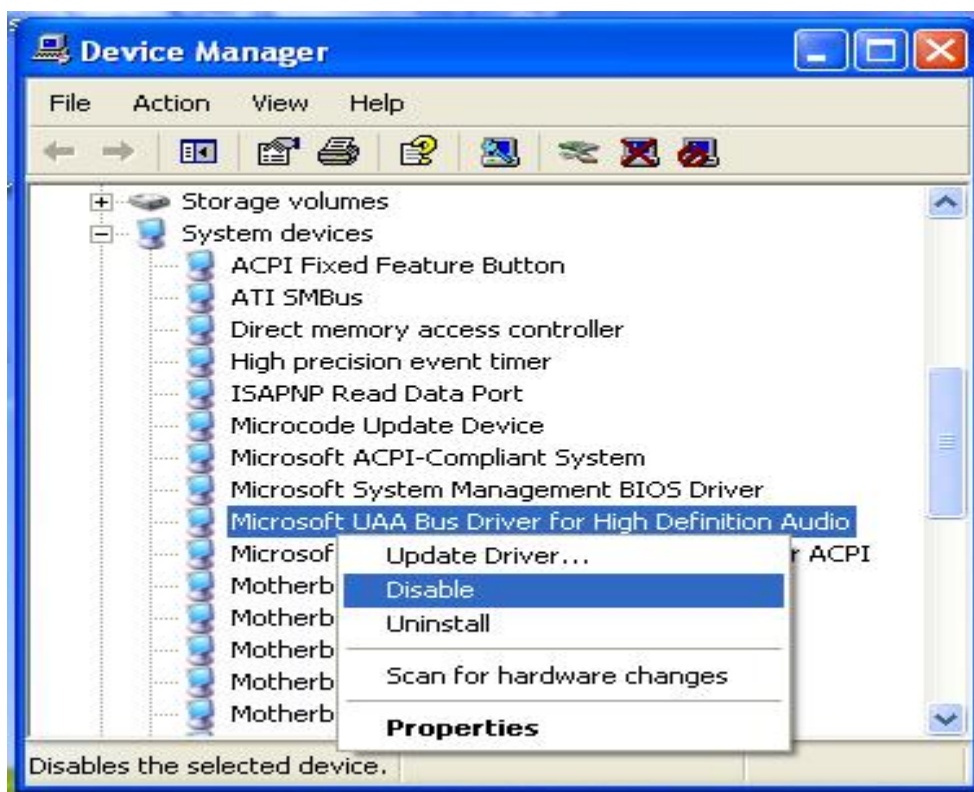


- О:** Пожалуйста обратитесь к ниже шагов, чтобы повторно установить Realtek HD Звуковой драйвер:

1. Вступите, "Добавляют или Удаляют Программы" и удаляют "Realtek Высокий драйвер Аудио Определения"



2. Сначала калечьте всю " Microsoft UAA Bus драйвер для Высокого Аудио Определения" в Менеджере Устройства.



3. Тогда не устанавливайте всю " Microsoft UAA Bus драйвер для Высокого Аудио Определения" от системы.
4. Перегрузить систему
5. Повторно установите "Realtek HD Звуковой драйвер" от компакт-диска Поддержанного Объединительной платой.

Если Вы все еще встречаете эту проблему, пожалуйста, повторно установите новую систему Windows.

2. В: Устанавливая NVIDIA GeForce 8400/8500 серии PCIE VGA карты на K10N78hSLI-WiFi/K10N78hSLI-1394/K10N78hSLI-GLAN под Windows XP/XP 64-битовый, я не могу получить полную память системы. Кроме того, система показывает два адаптера показа в Менеджере Устройства. Что я могу сделать?



O: В то время как система загружает, пожалуйста, нажмите "F2", чтобы войти в BIOS

настроенный экран. Пожалуйста, войдите в установку BIOS и установите "Гибридный SLI" выбор [Повредить] в BIOS> Передовой> Конфигурация Набора микросхем.