

Référentiel technique - Questions/Réponses

1. **Question:** J'utilise Windows Vista 64-bit, 4GB de mémoire vive et une carte graphique ATI sur une carte mère ALiveXfire-eSATA2. Je n'arrive pas à installer ou à démarrer sous Windows Vista 64-bit. Je n'ai pas ce problème avec 3GB ou moins de mémoire vive. Y'a t'il une solution à ce problème ?

Réponse: Il s'agit d'un problème connu de Windows Vista 64-bit. Veuillez installer les deux correctifs Microsoft ci-dessous, le problème sera ensuite résolu :

<http://support.microsoft.com/kb/938194>

<http://support.microsoft.com/kb/938979>

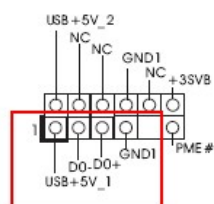
Veuillez installer les deux correctifs selon cette procédure :

1. Démarrez sous Windows Vista 64-bit avec moins de 3GB de mémoire vive installée.
(Si vous n'arrivez pas à finaliser l'installation de Windows Vista 64-bit, veuillez procéder à l'installation du système avec moins de 3GB de mémoire vive installée)
2. Installez le premier correctif, redémarrez le système, puis installez le second correctif.
3. Redémarrez le système et laissez Windows Vista 64-bit s'initialiser complètement.
4. Eteignez votre ordinateur et installez la mémoire vive additionnelle.

2. **Question:** Je dispose d'une carte mère Wolfdale1333-D667 R1.0/R2.0. Quel est le moyen d'installer un périphérique USB interne supplémentaire?

Réponse: Le connecteur WiFi interne (Fig.1) peut accepter un périphérique USB interne supplémentaire.

WiFi Header
(11-pin WIFI)
(see p.10 No. 20)



(Fig. 1)



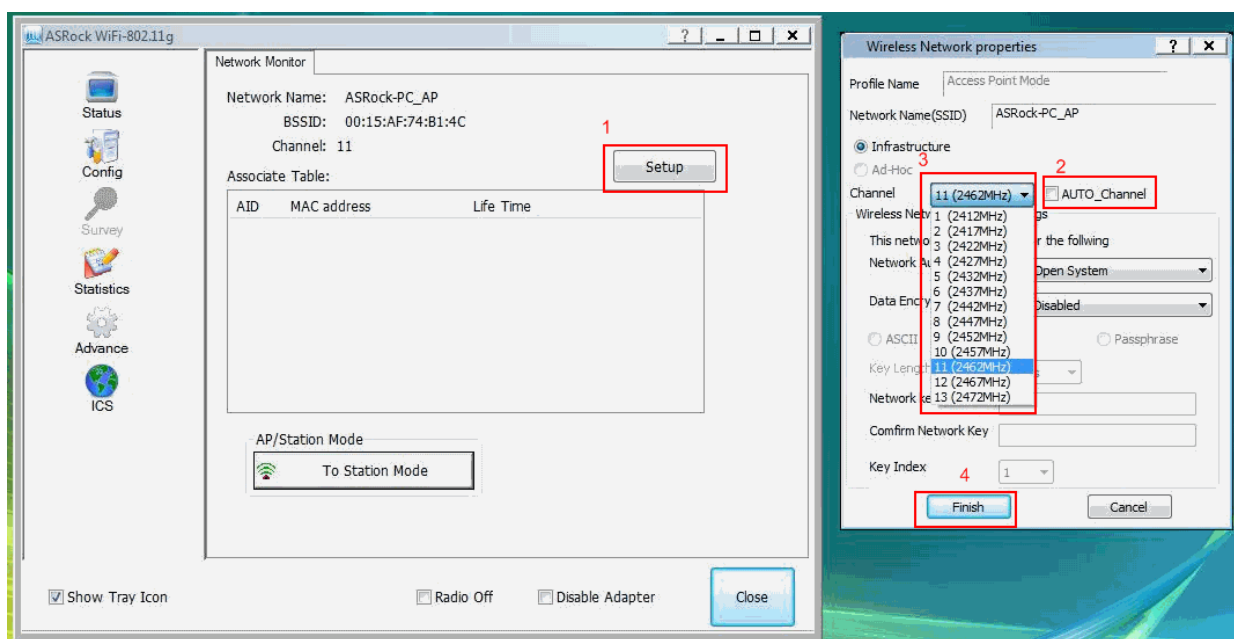
(Fig. 2)

Vous pouvez installer un périphérique USB interne muni d'un connecteur 4 broches sur cette carte mère.

Par exemple : Un lecteur de cartes flash avec connecteur 4 broches. (Fig. 2)

3. Question: J'utilise la carte ASRock WiFi comme point d'accès sans fil. Cependant il y a d'autres points d'accès sans fil aux alentours. Comment puis-je changer le canal du point d'accès pour éviter les interférences ?

Réponse: Veuillez suivre les étapes ci-dessous pour changer le canal du point d'accès.



1. Cliquez sur "Setup" pour accéder aux propriétés du réseau sans fil.
2. Désélectionnez "Auto_Channel"
3. Choisissez le canal souhaité. (Nous vous recommandons les canaux 1, 6 ou 11, qui produisent le moins d'interférences)
4. Cliquez sur "Finish" pour terminer le paramétrage.